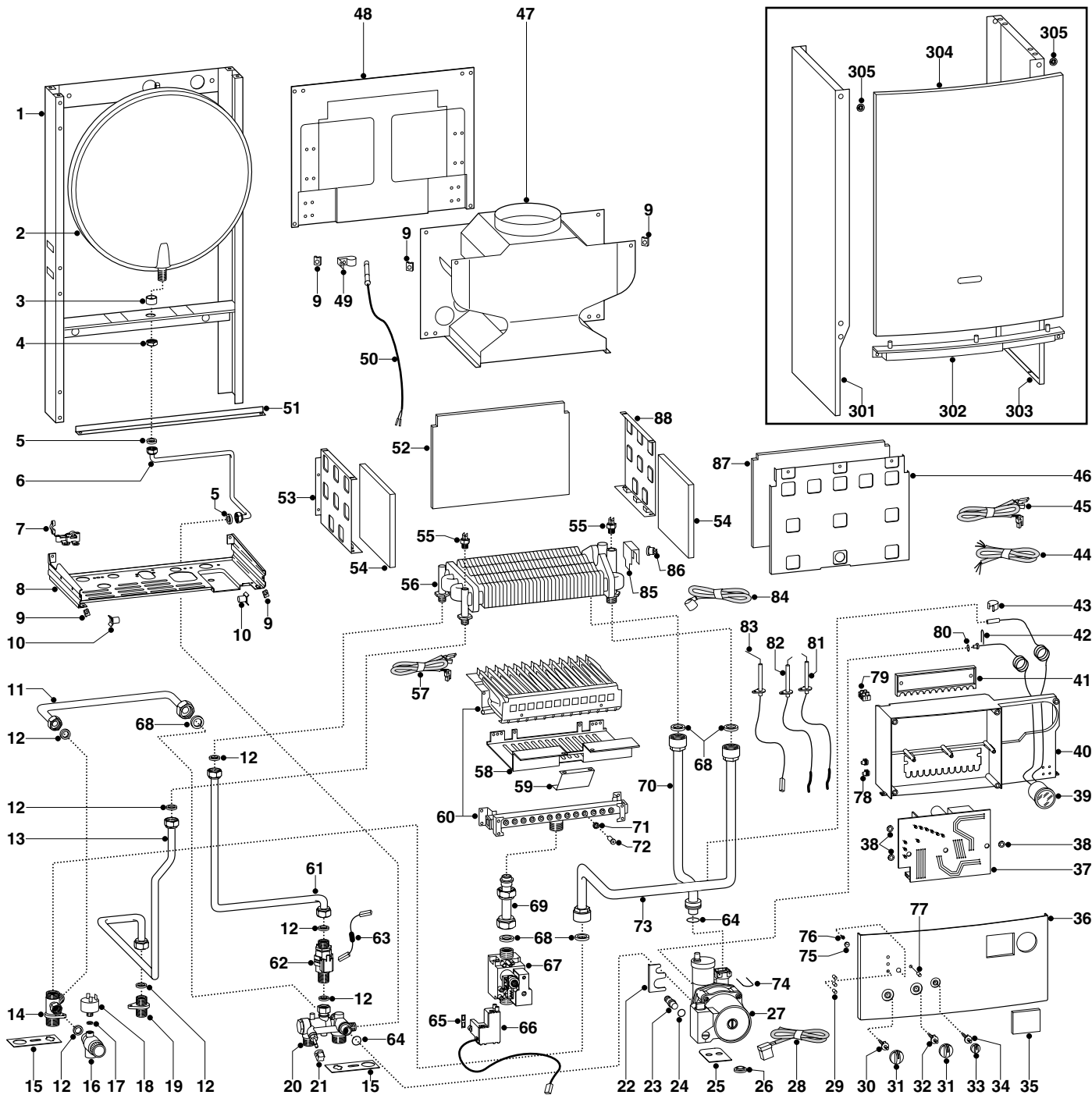




ESPLOSO RICAMBI
CALDAIE MURALI
Modelli
DESY + 24 CA CPR

Edizione 1 datata 15 Maggio 2001



ER2001210024101000

MODELLO CALDAIA	ALIMENTAZIONE A GAS	VALIDITA' DA MATRICOLA	RIF.
DESY + 24 CA CPR	METANO	2320107200001	A
DESY + 24 CA CPR	GPL	2320107200001	B

PART.	CODICE	DESCRIZIONE	RIF.	NOTE
1	-----	Telaio		11
2	L998616	Vaso espansione 6 Lt. H=61		
3	L998776	Boccola per vaso espansione		
4	L998581	Controdado 3/8" ribassato		
5	L573521	Guarnizione acqua-gas 3/8"		
6	L999525	Tubo vaso espansione		
7	L998580	Serra passacavo		
8	-----	Supporto gruppo idraulico		11
9	L570717	Prestola		
10	L998569	Perno rotazione portastrumenti		
11	L999923	Tubo by-pass		
12	L573528	Guarnizione acqua-gas 1/2"		
13	L999109	Tubo uscita acqua calda		
14	L998612	Gruppo mandata		
15	L999601	Guarnizione antivibrazione per gruppo ottone		
16	L998447	Valvola di sicurezza idraulica 3Bar 1/4"		
17	L569390	Guarnizione acqua-gas 1/4"		
18	L998627	Pressostato di minima		
19	L998611	Raccordo uscita calda		
20	L998615	Gruppo ritorno		
21	L571559	Manopola rubinetto riempimento		
22	L999162	Staffa fissaggio circolatore/gruppo ritorno		
23	L999598	Tappo pompa D=10		
24	L998077	Guarnizione O-ring 3037		
25	L995364	Guarnizione antivibrazione per circolatore		
26	L999100	Rondella per vite pompa		
27	L999591	Circolatore		
28	L999968	Cavo scheda-pompa		
29	L998576	Lente led L=10.8		
30	L998578	Alberino manopola sanitario		
31	L995385	Manopola regolazione		
32	L998575	Alberino manopola sanitario/riscaldamento		
33	L995386	Manopola on-off		
34	L998574	Alberino manopola On-Off		
35	L995392	Coperchio vano timer		
36	L995376	Frontalino		
37	L999722	Scheda TX MI ricircolo		
38	L569711	Rondella Nylon D.10		
39	L999520	Termoidrometro D=42		
40	-----	Portastrumenti		11
41	L999238	Coperchio posteriore portastrumenti		
42	L571548	Forchetta attacco rapido int. 10		
43	L571565	Molla fissaggio pressostato		
44	L999521	Cavo alimentazione		
45	L998635	Cablaggio bassa tensione		
46	L998598	Pannello anteriore camera combustione		
47	L999667	Cappa fumi		
48	-----	Schienale camera di combustione		11
49	L573349	Molla fissaggio sonda fumi		
50	L995348	Cavo sonda fumi		
51	L995393	Angolare inferiore telaio		
52	L998640	Fibra ceramica posteriore		
53	L998600	Pannello laterale camera combustione Sx		
54	L998639	Fibra ceramica laterale		
55	L998458	Sonda temperatura		
56	L998619	Scambiatore bitermico		
57	L998865	Cablaggio sonde bitermica		
58	L999411	Schermo protettore		
59	L999435	Schermo protezione frontalino		
60	L998618	Brucciatores 12 rampe Metano	A	
60	L998669	Brucciatores 12 rampe GPL	B	
61	L999108	Tubo entrata acqua fredda		
62	L998647	Flussostato bitron 1/2" M-M		
63	L999495	Prolunga con resistenza 15 Ohm		
64	L998424	Guarnizione O-ring C=4 D=17,04		

PART.	CODICE	DESCRIZIONE	RIF.	NOTE
65	L574279	Guarnizione IP44 NAC 504		
66	L999919	Nac con cavo scheda		
67	L997089	Valvola gas SIT 845 SIGMA attacco 3/4M		
68	L573520	Guarnizione acqua-gas 3/4"		
69	L998729	Tubo valvola gas		
70	L998734	Tubo ritorno		
71	L572138	Rondella ugello		
72	L998433	Ugello bruciatore principale d.1,30 MET	A	
72	L998434	Ugello bruciatore principale d.0,77 GPL	B	
73	L998733	Tubo mandata		
74	L997153	Forchetta attacco rapido 21,8		
75	L995382	Manopola reset		
76	L998573	Inserto manopola reset		
77	L998577	Lente led L=14.2		
78	L569720	Passacavo chiuso		
79	L571787	Morsettiera 2 poli		
80	L998517	Guarnizione 5030 Epdm		
81	L998623	Elettrodo accensione Dx		
82	L998622	Elettrodo accensione Sx		
83	L998624	Elettrodo rilevazione		
84	L999927	Cavo termostato limite		
85	L998582	Molla fissaggio termostato limite		
86	L997206	Termostato a contatto 103°		
87	L998638	Fibra ceramica anteriore		
88	L998599	Pannello laterale camera combustione Dx		
301	L998695	Mantello laterale sx		
302	L998596	Inserto pannello anteriore		
303	L998694	Mantello laterale dx		
304	L998509	Mantello anteriore		
305	L995305	Rondella spessore vite		
311	L998716	Kit trasformazione Metano (15 pz.)		12
312	L998717	Kit trasformazione GPL (15 pz.)		12

NOTE	DESCRIZIONE
11	Non prevista la fornitura come ricambio
12	Non illustrato