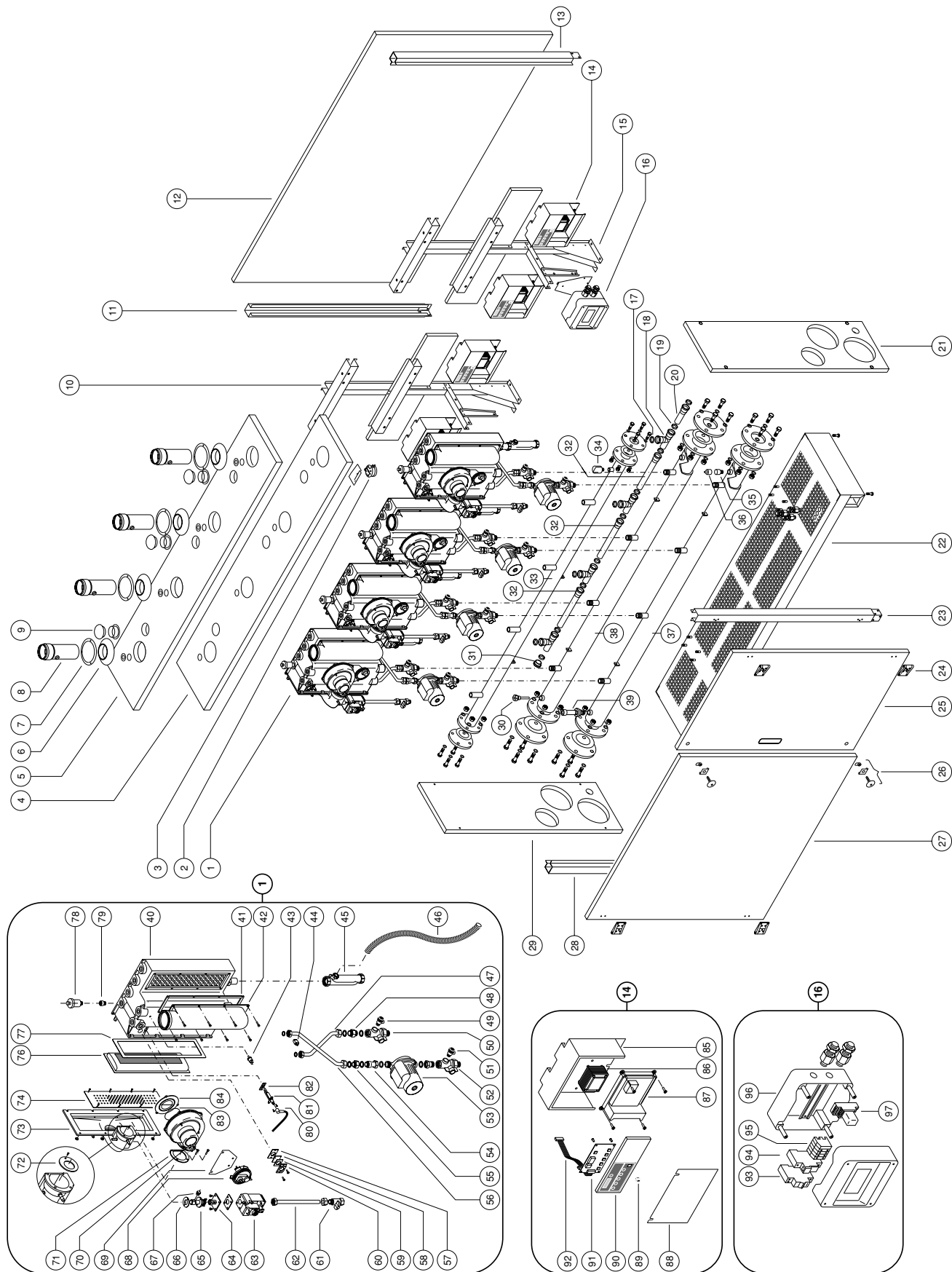


Pos.	DESCRIZIONE	CODICE
1	GRUPPO CORPO CALDAIA	GRCAL22/1
2	PRESSOSTATO FUMI	Q118/3
3	SUPPORTO PRESSOSTATO FUMI	CFA19206/001
4	PANNELLO SUPERIORE INTERNO	CFA12420/001
5	PANNELLO SUPERIORE ESTERNO	CFA12419/034
6	ROSONE TUBO SCARICO FUMI	Y607/2
7	FLANGIA	CFA19208
8	TUBO SCARICO FUMI	O112/146
9	SFIATO	CFM01009
10	MONTANTE SUPERIORE	CFA04210/101
11	MONTANTE POSTERIORE SINISTRO	CFA12401/334
12	PANNELLO POSTERIORE	CFA12410/134
13	MONTANTE POSTERIORE DESTRO	CFA12401/434
14	APPARATO ELETTRONICO CONTROLLO	--
15	MONTANTE INFERIORE	CFA04205/101
16	QUADRO ELETTRICO	--
17	GUARNIZIONE	Y102/2
18	RACCORDO A T SCARICO CONDENSA	S957
19	GUARN. CONDOTTO SCARICO CONDENSA	--
20	TUBO SCARICO CONDENSA	S963
21	PANNELLO LATERALE DX	CFA12405/034
22	BASAMENTO MODULO	CFA04203/033
23	MONTANTE ANTERIORE DESTRO	CFA12401/134
24	CERNIERA PORTA	CFM01007
25	PORTA DESTRA	CFA12403/034
26	CHIUSURA PORTA	CFM01008
27	PORTA SINISTRA	CFA12402/034
28	MONTANTE ANTERIORE SINISTRO	CFA12401/234
29	PANNELLO LATERALE SINISTRO	CFA12404/034
30	GUAINA PORTASONDA	CFA05060
31	TAPPO SCARICO CONDENSA	S960
32	TUBO SCARICO CONDENSA	S958
32/1	MANICOTTO SCARICO CONDENSA F/F	S959
33	COLLETTORE GAS	CFT02309/136
34	PRESSOSTATO GAS	Q105/9
35	PRESSOSTATO ACQUA	Q115/4
36	PROTEZIONE	Q115/5
37	COLLETTORE DI RITORNO	CFT02310/135
38	COLLETTORE DI MANDATA	CFT02310/135
39	VALVOLA SFIATO MANUALE	G2301/1
40	CORPO CALDAIA	CFA03047
41	GUARNIZIONE CASSA FUMI	CFG01033
42	CASSA FUMI	CFA04202/051
43	TERMOSTATO NTC	S301
44	TERMOSTATO NTC A CONTATTO	S300
45-46	SIFONE CON TUBO DI SCARICO	S956
47	TUBO MANDATA	CFT02311/101
48	NIPPLO	CFR01008
49	RUBINETTO MANUALE DI SCARICO	G2301/1
50	RUB. DI INTERCETT. ACQUA DI MANDATA	V1012
51	RUBINETTO MANUALE DI SCARICO	G2301/1
52	RUB. DI INTERCETT. ACQUA DI RITORNO	V1012
53	CIRCOLATORE	P160
54	VALVOLA DI RITEGNO	G2208
55	NIPPLO	--
56	TUBO DI RITORNO	CFT02311/301
57	GUARN. INFERIORE VETRO SPIA FIAMMA	CFG01007
58	VETRO SPIA FIAMMA	CFA05039
59	GUARNIZIONE	CFG01006
60	CORNICE OBLO	CFA05040/001
61	RUBINETTO DI INTERCETTAZIONE GAS	CFR01028
62	TUBO DI ALIMENTAZIONE GAS	CFT02303/301
63	VALVOLA GAS	V179
64	FLANGIA	CFT03001/001
65	SUPPORTO INIETTORE	CFA18001
66	GUARNIZIONE	CFG01008
67	INIETTORE PER GAS METANO	CFA18005
	INIETTORE PER GAS GPL	CFA18006
68	PRESSOSTATO ARIA	Q118/2
69	SUPPORTO PRESSOSTATO ARIA	CFA19205/001

70	VENTILATORE	W150/2
71	GUARNIZIONE	CFG01004
72	DIAFRAMMA GPL	CFA04092
73	CONVOGLIATORE BRUCIATORE	CFA04060/053
74	DISTRIBUTORE	CFA17006
75	GUARNIZIONE BRUCIATORE	CFG01049
76	BRUCIATORE	CFA17102/083
78	VALVOLA DI SFIATO	G207/2
79	NIPPLO	--
80	TERMINALE PER ELETTRODO	E617
81	ELETTRODI DI ACCENSIONE	BFE01019
82	GUARN. ELETTRODO DI ACCENSIONE	CFG01009
83	GUARNIZIONE	Y601/20
84	SERRANDA ARIA	CFM01006/5
85	SUPPORTO SCHEDA CALDAIA	CFA19212/001
86	TRASFORMATORE	T133
87	SCHEDA CALDAIA	A146/24
88	PROTEZIONE	CFA19214
89	INTERRUTTORE I/O	R1014
90	SUPPORTO TASTIERA-DISPLAY	CFA19213/034
91	TASTIERA	A146/10
92	CAVO FLAT DI COLL. TASTIERA ALLA SCHEDA	E2453/14
93	INTERRUTTORE GENERALE	R1019
94	PORTA FUSIBILE	E807/2
95	MORSETTI	E255
96	INVOLUCRO	E108/1
97	RELE'	R712



Pos.	DESCRIZIONE	CODICE
1	GRUPPO CORPO CALDAIA	GRCAL22/1
2	PRESSOSTATO FUMI	Q118/3
3	SUPPORTO PRESSOSTATO FUMI	CFA19206/001
4	PANNELLO SUPERIORE INTERNO	CFA12417/001
5	PANNELLO SUPERIORE ESTERNO	CFA12416/034
6	ROSONE TUBO SCARICO FUMI	Y607/2
7	FLANGIA	CFA19208
8	TUBO SCARICO FUMI	O112/146
9	SFIATO	CFM01009
10	MONTANTE SUPERIORE SUPP. CALDAIA	CFA04209/101
11	MONTANTE POSTERIORE SINISTRO	CFA12401/334
12	PANNELLO POSTERIORE	CFA12418/034
13	MONTANTE POSTERIORE DESTRO	CFA12401/434
14	APPARATO Elett. CONTR. CALDAIA	--
15	MONTANTE INFERIORE SUPP. CALDAIA	CFA04205/101
16	QUADRO ELETTRICO	--
17	GUARNIZIONE	Y102/2
18	RACCORDO A T SCARICO CONDENSA	S957
19	GUARN. CONDOTTO SCARICO CONDENSA	--
20	MANICOTTO SCARICO CONDENSA	S959
21	PANNELLO LATERALE DX	CFA12405/034
22	BASAMENTO MODULO	CFA04208/033
23	MONTANTE ANTERIORE DESTRO	CFA12401/134
24	CERNIERA PORTA	CFM01007
25	PORTA DESTRA	CFA12415/034
26	CHIUSURA PORTA	CFM01008
27	PORTA SINISTRA	CFA12402/034
28	MONTANTE ANTERIORE SINISTRO	CFA12401/234
29	PANNELLO LATERALE SINISTRO	CFA12404/034
30	GUAINA PORTASONDA	CFA05060
31	TAPPO SCARICO CONDENSA	S960
32	TUBO SCARICO CONDENSA	S958
33	COLLETTORE GAS	CFT02309/236
34	PRESSOSTATO GAS	Q105/9
35	PRESSOSTATO ACQUA	Q115/4
36	PROTEZIONE	Q115/5
37	COLLETTORE DI RITORNO	CFT02310/235
38	COLLETTORE DI MANDATA	CFT02310/235
39	VALVOLA SFIATO MANUALE	G2301/1
40	CORPO CALDAIA	CFA03047
41	GUARNIZIONE CASSA FUMI	CFG01033
42	CASSA FUMI	CFA04202/051
43	TERMOSTATO NTC	S301
44	TERMOSTATO NTC A CONTATTO	S300
45-46	SIFONE CON TUBO DI SCARICO CONDENSA	S956
47	TUBO MANDATA	CFT02311/101
48	NIPPLO	CFR01008
49	RUBINETTO MANUALE DI SCARICO	G2301/1
50	RUB. DI INTERCETT. ACQUA DI MANDATA	V1012
51	RUBINETTO MANUALE DI SCARICO	G2301/1
52	RUB. DI INTERCETT. ACQUA DI RITORNO	V1012
53	CIRCOLATORE	P160
54	VALVOLA DI RITEGNO	G2208
55	NIPPLO	--
56	TUBO DI RITORNO	CFT02311/301
57	GUARN. E INFERIORE VETRO SPIA FIAMMA	CFG01007
58	VETRINO OBLO'	CFA05039
59	GUARN. SUPERIORE VETRO SPIA FIAMMA	CFG01006
60	CORNICE OBLO	CFA05040/001
61	RUBINETTO DI INTERCETTAZIONE GAS	CFR01028
62	TUBO DI ALIMENTAZIONE GAS	CFT02303/301
63	VALVOLA GAS	V179
64	TUBO FLANGIATO VALVOLA GAS	CFT03001/001
65	SUPPORTO INIETTORE	CFA18001
66	GUARNIZIONE	CFG01008
67	INIETTORE PER GAS METANO	CFA18005
68	PRESSOSTATO ARIA	Q118/2
69	SUPPORTO PRESS. ARIA	CFA19205/001
70	VENTILATORE	W150/2
71	GUARNIZIONE	CFG01004

72	DIAFRAMMA GPL	CFA04092
73	CONVOGLIATORE BRUCIATORE	CFA04060/053
74	DISTRIBUTORE	CFA17006
75	GUARNIZIONE BRUCIATORE	CFG01049
76	BRUCIATORE	CFA17102/083
78	VALVOLA DI SFIATO	G207/2
79	NIPPLO	--
80	TERMINALE PER ELETTRODO	E617
81	ELETTRODI DI ACCENSIONE	BFE01019
82	GUARNIZIONE ELETTRODO DI ACCENSIONE	CFG01009
83	GUARNIZIONE	Y601/20
84	SERRANDA ARIA	CFM01006/5
85	SUPPORTO SCHEDA CALDAIA	CFA19212/001
86	TRASFORMATORE	T133
87	SCHEDA CALDAIA	A146/24
88	PROTEZIONE	CFA19214
89	INTERRUTTORE I/O	R1014
90	SUPPORTO TASTIERA-DISPLAY	CFA19213/034
91	TASTIERA	A146/10
92	CAVO FLAT COLL. TASTIERA ALLA SCHEDA	E2453/14
93	INTERRUTTORE GENERALE	R1019
94	PORTA FUSIBILE	E807/2
95	MORSETTI	E255
96	INVOLUCRO	E108/1
97	RELE'	R712