

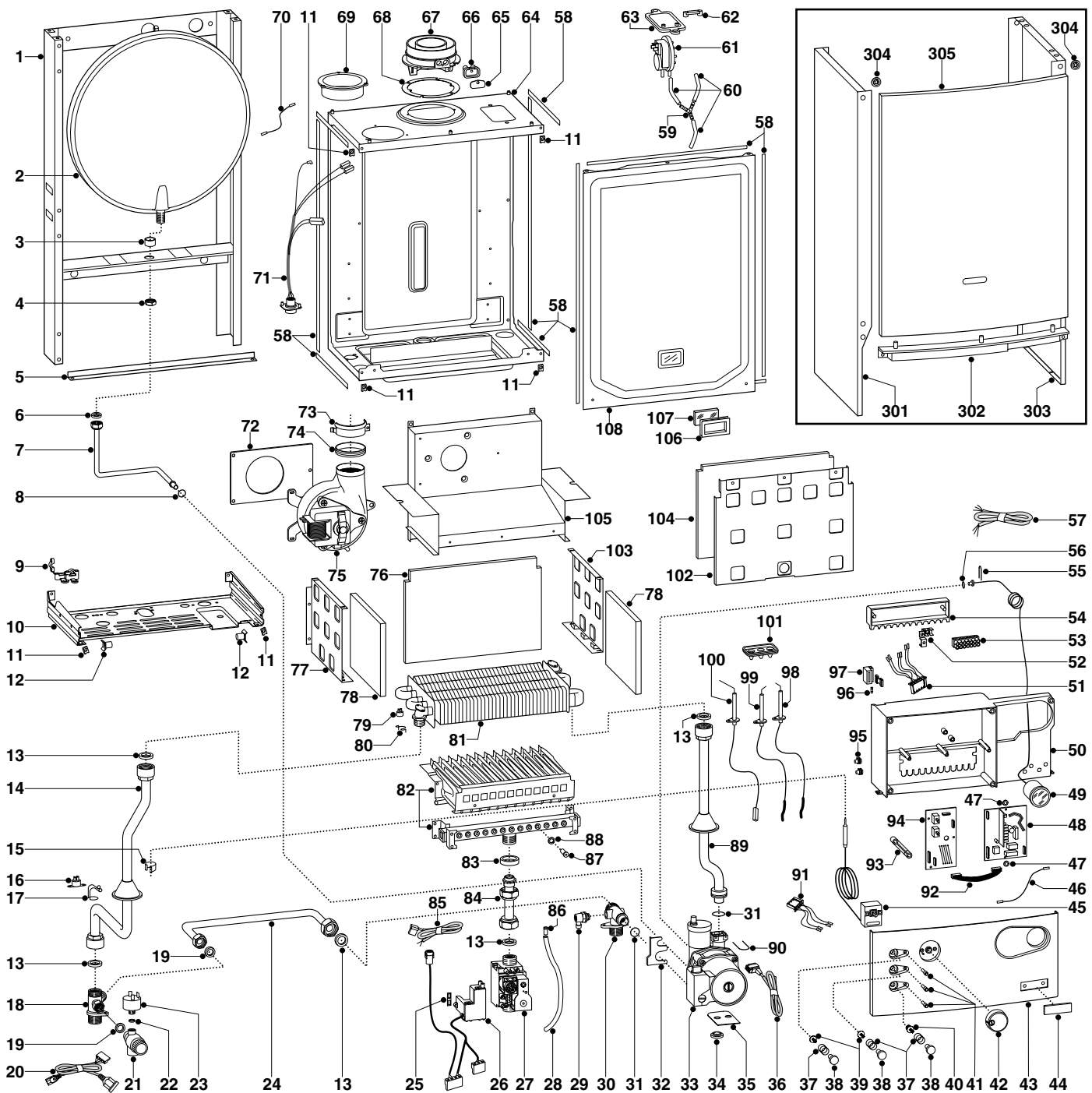


ESPLOSO RICAMBI
CALDAIE MURALI
Modelli
LINDA + 21 CS SP

Edizione 1 datata 15 Maggio 2001
Revisione 1 datata 7 Agosto 2001

Sostituisce l'Edizione 1

ER2001210023901010



ER2001210023901010

MODELLO CALDAIA	ALIMENTAZIONE A GAS	VALIDITA' DA MATRICOLA	RIF.
LINDA + 21 CS SP	METANO	2320107200001	A
LINDA + 21 CS SP	GPL	2320107200001	B

PART.	CODICE	DESCRIZIONE	RIF.	NOTE
1	-----	Telaio		11
2	L998616	Vaso espansione 6 Lt. H=61		
3	L998776	Boccola per vaso espansione		
4	L998581	Controdado 3/8" ribassato		
5	L995393	Angolare inferiore telaio		
6	L573521	Guarnizione acqua-gas 3/8"		
7	L999525	Tubo vaso espansione		
8	L997182	Guarnizione ORM 90-25		
9	L998580	Serra passacavo		
10	-----	Supporto gruppo idraulico		11
11	L570717	Prestola		
12	L995492	Perno rotaz. portastrum.micr.		21
13	L573520	Guarnizione acqua-gas 3/4"		
14	L999530	Tubo mandata		
15	L571565	Molla fissaggio pressostato		
16	L570760	Termostato bimetallo 6°-16°		
17	L999557	Molla fissaggio termostato antigelo		
18	L998612	Gruppo mandata		
19	L573528	Guarnizione acqua-gas 1/2"		
20	L995407	Cavo pressostato		
21	L998447	Valvola di sicurezza idraulica 3Bar 1/4"		
22	L569390	Guarnizione acqua-gas 1/4"		
23	L995903	Pressostato di minima		22
24	L999923	Tubo by-pass		
25	L574279	Guarnizione IP44 NAC 504		
26	L999987	Cavo NAC		
27	L999475	Valvola gas SIT 843 SIGMA M-M		
28	L573576	Tubo silicone		
29	L998809	Valvola sfogo aria 1/4"		
30	L999476	Gruppo ritorno		
31	L998424	Guarnizione O-ring C=4 D=17,04		
32	L999162	Staffa fissaggio circolatore/gruppo ritorno		
33	L999541	Circolatore THULD 4.32 H9		
34	L999100	Rondella per vite pompa		
35	L995364	Guarnizione antivibrazione per circolatore		
36	L995906	Cavo circolatore		23
37	L999603	Molla pulsante		
38	L999469	Pulsante		
39	L999442	Alberino pulsanti		
40	L999444	Inserito pulsante reset		
41	L997714	Mascherina 1 led		
42	L999456	Manopola con inserto		
43	L999459	Frontalino serigrafato		
44	L995371	Portamarchio		
45	L999577	Termostato bistadio TR/712 278°		
46	L999547	Cavo terra scheda		
47	L569711	Rondella Nylon D.10		
48	L999499	Scheda CBM2 AT-FFI2X		
49	L999245	Idrometro D=42		
50	-----	Portastrumenti		11
51	L995323	Cavo scheda/morsettiera		
52	-----	Morsettiera		11
53	L995473	Morsettiera PA35/7		
54	L995474	Coperchio posteriore portastrumenti		
55	L571548	Forchetta attacco rapido int. 10		
56	L998517	Guarnizione 5030 Epdm		
57	L995325	Cavo alimentazione		
58	L998516	Guarnizione adesiva 10x6		
59	L573327	Raccordo tubi pressostato		
60	L571575	Tubo silicone rosato L=25		
61	L995291	Pressostato aria		
62	L573329	Tappo presa pressione pressostato		
63	L997203	Flangia pressostato		
64	-----	Scatolato camera stagna		11
65	L998565	Piastrino prese fumi		

PART.	CODICE	DESCRIZIONE	RIF.	NOTE
66	L998636	Guarnizione prese fumi		
67	L999561	Collettore di scarico		
68	L998637	Guarnizione flangia collettore fumi		
69	L998595	Raccordo aspirazione		
70	L999925	Cavo terra camera stagna		
71	L999548	Cavo camera stagna		
72	L999135	Isolante per ventilatore		
73	L998566	Fascetta fissaggio ventilatore		
74	L995349	Guarnizione ventilatore/collettore		
75	L999489	Ventilatore pressofuso		
76	L998640	Fibra ceramica posteriore		
77	L998600	Pannello laterale camera combustione Sx		
78	L998639	Fibra ceramica laterale		
79	L999538	Termostato 100-80°C		
80	L998583	Molla fissaggio termostato limite		
81	L998620	Scambiatore		
82	L995477	Brucciatoe 12 rampe GPL	B	24
82	L998618	Brucciatoe 12 rampe Metano	A	
83	L569443	Guarnizione tenuta scambiatore		
84	L998729	Tubo valvola gas		
85	L999988	Cavo modulatore		
86	L573325	Ribattino		
87	L998433	Ugello bruciatore principale d.1,30 MET	A	
87	L998434	Ugello bruciatore principale d.0,77 GPL	B	
88	L572138	Rondella ugello		
89	L998732	Tubo ritorno		
90	L997153	Forchetta attacco rapido 21,8		
91	L999545	Cavo termostato bistadio		
92	L995324	Cavo collegamento schede		
93	L999458	Leva supporto scheda		
94	L999501	Scheda CT1		
95	L569720	Passacavo chiuso		
96	L950030	Fusibile 2A 250V		
97	L572860	Morsettiera 1 polo + portafusibili		
98	L998623	Elettrodo accensione Dx		
99	L998622	Elettrodo accensione Sx		
100	L998624	Elettrodo rilevazione		
101	L998147	Gommino cavi elettrodi		
102	L998598	Pannello anteriore camera combustione		
103	L998599	Pannello laterale camera combustione Dx		
104	L998638	Fibra ceramica anteriore		
105	L999385	Cappa fumi		
106	L998076	Guarnizione fissaggio vetro spia		
107	L998075	Vetro spia		
108	L999151	Pannello anteriore camera stagna		
301	L998477	Mantello laterale Sx		
302	L998596	Insero pannello anteriore		
303	L998476	Mantello laterale Dx		
304	L995305	Rondella spessore vite		
305	L998442	Mantello anteriore		
311	L998716	Kit trasformazione Metano (15 pz.)		12
312	L998717	Kit trasformazione GPL (15 pz.)		12

NOTE	DESCRIZIONE
11	Non prevista la fornitura come ricambio
12	Non illustrato
21	Sostituisce il codice 998569 - da matricola 2320118000001 - miglioria
22	Sostituisce il codice 998627 - da matricola 2320118000001 - miglioria
23	Sostituisce il codice 999580 - da matricola 2320118000001 - miglioria
24	Sostituisce il codice 998669 - da matricola 2320118000001 - miglioria