

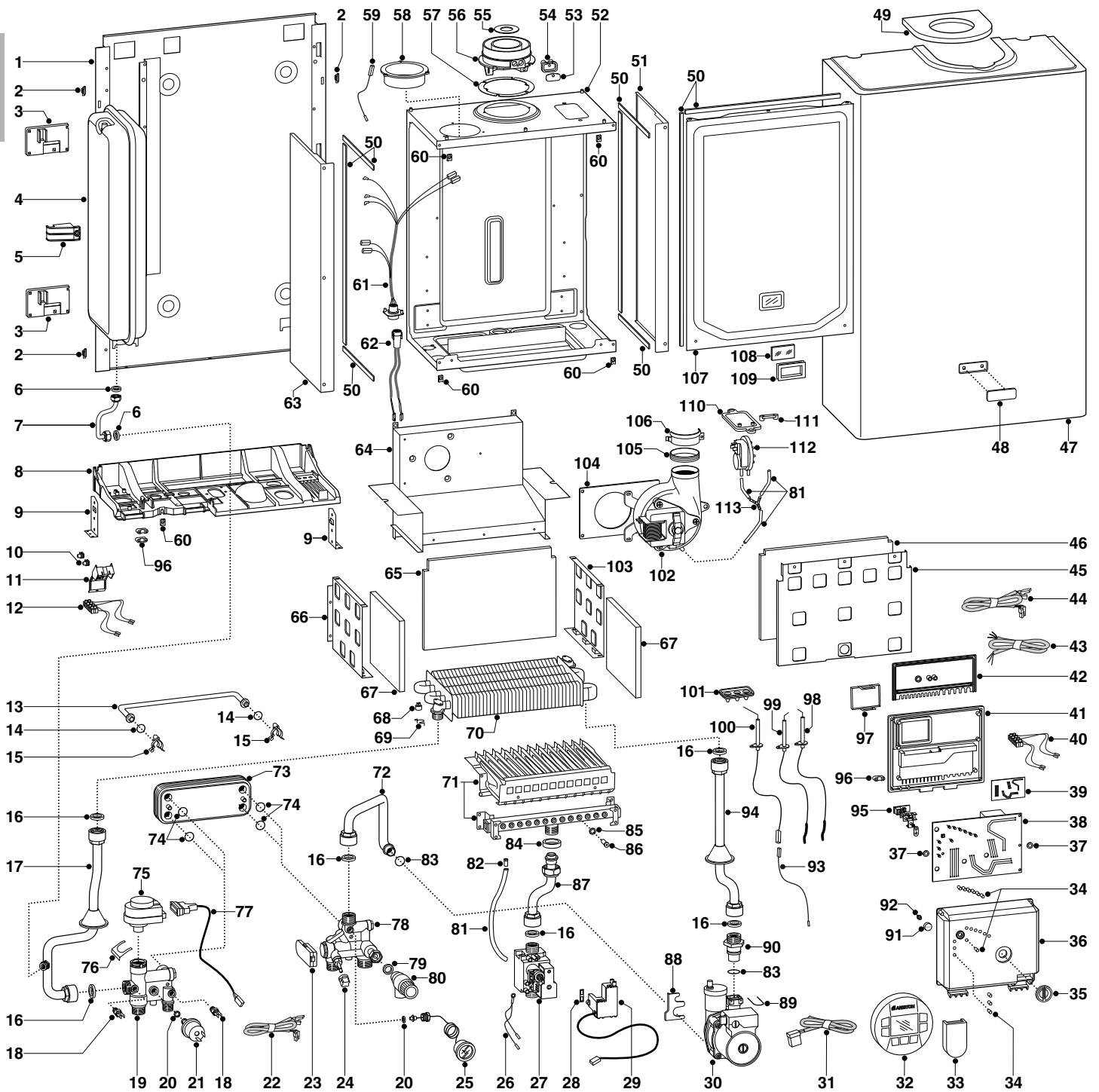
ESPLOSO RICAMBI
CALDAIE MURALI

Modelli

LINDA+ 24 II CS CPR EX

LINDA+ 28 II CS CPR EX

Edizione 1 datata 12 Giugno 2002



ER2002210029701000

MODELLO CALDAIA	ALIMENTAZIONE A GAS	VALIDITA' DA MATRICOLA	RIF.
LINDA +24 II CS CPR EX	METANO	2320211900001	A
LINDA +24 II CS CPR EX	GPL	2320211900001	B
LINDA -28 II CS CPR EX	METANO	2320211900001	C
LINDA -28 II CS CPR EX	GPL	2320211900001	D

PART.	CODICE	DESCRIZIONE	RIF.	NOTE
1	-----	Telaio		11
2	L574302	Gancio mantellatura (4 pz)		
3	L996087	Gancio vaso espansione		
4	L996106	Vaso espansione		
5	L996086	Staffa vaso espansione		
6	L573521	Guarnizione acqua-gas 3/8 (25 Pz)		
7	L996409	Tubo vaso espansione		
8	-----	Supporto gruppo idraulico		11
9	L996100	Staffa per mantello		
10	L569720	Passacavo chiuso		
11	L996410	Scatola connessioni remote		
12	L996148	Cavo connessioni remote		
13	L996405	Tubo by-pass		
14	L998077	Guarnizione O-ring 3037 (20 pz)		
15	L998064	Molla tubo by-pass (10 pz)		
16	L573520	Guarnizione acqua-gas 3/4" (25 pz)		
17	L996407	Tubo mandata	AB	
17	L996414	Tubo mandata	CD	
18	L998458	Sonda temperatura		
19	L996104	Gruppo mandata senza pressostato		
20	L569390	Guarnizione acqua-gas 1/4 (25 pz)		
21	L995903	Pressostato di minima		
22	L996115	Cavo sonde sanitario e riscaldamento		
23	L999075	Rilevatore di flusso Fugas		
24	L571559	Manopola rubinetto riempimento		
25	L996147	Idrometro D=42 attacco 1/4"		
26	L996121	Cavo terra		
27	L999719	Valvola gas SIT SIGMA		
28	L574279	Guarnizione IP44 NAC 504 (5 pz)		
29	L996117	Cavo scheda / NAC		
30	L996146	Circolatore NFHUL15/6-3-CLF-12	CD	
30	L996150	Circolatore NFHUL15/4.3-3-CLF-12	AB	
31	L996116	Cavo scheda / pompa		
32	L996055	Controllo remoto TWR-MC1		
33	L999133	Sonda esterna per centraline termoregolabili		
34	L998570	Lente led		
35	L996097	Manopola		
36	-----	Portastrumenti		11
37	L569711	Rondella Nylon D.10 (20 pz)		
38	L996163	Scheda CMP2 MI/FFI		
39	L996041	Modulo interfaccia controllo remoto		
40	L996149	Cavo collegamento valvola zona		
41	L996094	Coperchio portastrumenti		
42	L996099	Coperchio passacavi		
43	L996113	Cavo alimentazione		
44	L996120	Cavo bassa tensione		
45	L995921	Pannello anteriore camera combustione	CD	
45	L996134	Pannello anteriore camera combustione	AB	
46	L995995	Fibra ceramica anteriore	AB	
46	L995996	Fibra ceramica anteriore	CD	
47	L996093	Mantello		
48	L995371	Portamarchio		
49	L996415	Gomma chiusura mantello		
50	L998516	Guarnizione adesiva 10x6 (5 pz)		
51	L996095	Laterale dx camera stagna		
52	-----	Scatolato camera stagna		11
53	L998565	Piastrino prese fumi		
54	L998636	Guarnizione prese fumi (5 pz)		
55	L995315	Diaframma collettore di scarico D=41		
55	L999980	Diaframma collettore di scarico D=43		
56	L999561	Collettore di scarico		
57	L998637	Guarnizione collettore fumi (5 pz)		
58	L998595	Raccordo aspirazione		

PART.	CODICE	DESCRIZIONE	RIF.	NOTE
59	L999925	Cavo terra camera stagna		
60	L570717	Prestola (5 pz)		
61	L995316	Cablaggio camera stagna		
62	L996118	Cavo attivatore-pressostato/scheda		
63	L996096	Laterale sx camera stagna		
64	L998925	Cappa fumi	CD	
64	L999385	Cappa fumi	AB	
65	L998640	Fibra ceramica posteriore	AB	
65	L999554	Fibra ceramica posteriore	CD	
66	L995893	Pannello laterale sx camera combustione	AB	
66	L995922	Pannello laterale sx camera combustione	CD	
67	L998639	Fibra ceramica laterale		
68	L996065	Termostato a contatto 103°C Ext		
69	L998583	Molla fissaggio termostato limite		
70	L998620	Scambiatore	AB	
70	L998893	Scambiatore	CD	
71	L998887	Brucciatoe 14 rampe metano	C	
71	L996158	Brucciatoe 12 rampe metano	A	
71	L998669	Brucciatoe 12 rampe GPL	B	
71	L998939	Brucciatoe 14 rampe GPL	D	
72	L996404	Tubo aspirazione		
73	L571646	Scambiatore a piastre	AB	
73	L573295	Scambiatore a piastre	CD	
74	L573825	Guarnizione O-ring sanitario (10 pz)		
75	L997147	Testa motorizzata per valvola a 3 vie		
76	L997077	Molla fissaggio motore		
77	L996114	Cavo aliment. motore valvola deviatrice		
78	L996105	Gruppo ritorno		
79	L573528	Guarnizione acqua-gas 1/2" (25 pz)		
80	L571004	Valvola sicurezza 3 bar 1/2		
81	L573576	Tubo silicone		
82	L573325	Ribattino (20pz)		
83	L998424	Guarnizione O-ring C=4 D=17,04 (10 pz)		
84	L569443	Guarnizione tenuta scambiatore		
85	L572138	Rondella ugello (20 pz)		
86	L998433	Ugello bruciatore princ. d.1,30 (10 pz) Metano	AC	
86	L998434	Ugello bruciatore princ. d.0,77 (10 pz.) GPL	BD	
87	L996406	Tubo valvola gas		
88	L999162	Staffa circolatore/gruppo ritorno		
89	L997153	Forchetta attacco rapido 21,8 (20 pz)		
90	-----	Riduzione da 3/4"		11
91	L995382	Manopola reset		
92	L998571	Insero manopola reset		
93	L996119	Cavo rilevazione		
94	L996408	Tubo ritorno		
95	-----	Morsettiera		11
96	L571562	Fermacavo		
97	L995392	Coperchio vano timer rettangolare		
98	L998623	Elettrodo accensione Dx		
99	L998622	Elettrodo accensione Sx		
100	L998624	Elettrodo rilevazione		
101	L998147	Gommino cavi elettrodi		
102	L998894	Ventilatore	CD	
102	L999397	Ventilatore	AB	
103	L995892	Pannello laterale dx camera combustione	AB	
103	L995923	Pannello laterale dx camera combustione	CD	
104	L999135	Isolante per ventilatore		
105	L995349	Guarnizione ventilat./collettore (5 pz)		
106	L998566	Fascetta fissaggio ventilatore		
107	L999151	Pannello anteriore camera stagna		
108	L998075	Vetro spia		
109	L998076	Guarnizione fissaggio vetro spia		
110	L997203	Flangia pressostato		
111	L573329	Tappo presa pressione pressostato		

PART.	CODICE	DESCRIZIONE	RIF.	NOTE
112	L571651	Pressostato aria	CD	
112	L998484	Pressostato aria	AB	
113	L573327	Raccordo tubi pressostato		
361	L998716	Kit trasformazione Metano (15 pz.)		12
362	L998717	Kit trasformazione GPL (15 pz.)		12

NOTE	DESCRIZIONE
11	Non prevista la fornitura come ricambio
12	Non illustrato