

ESPLOSO RICAMBI

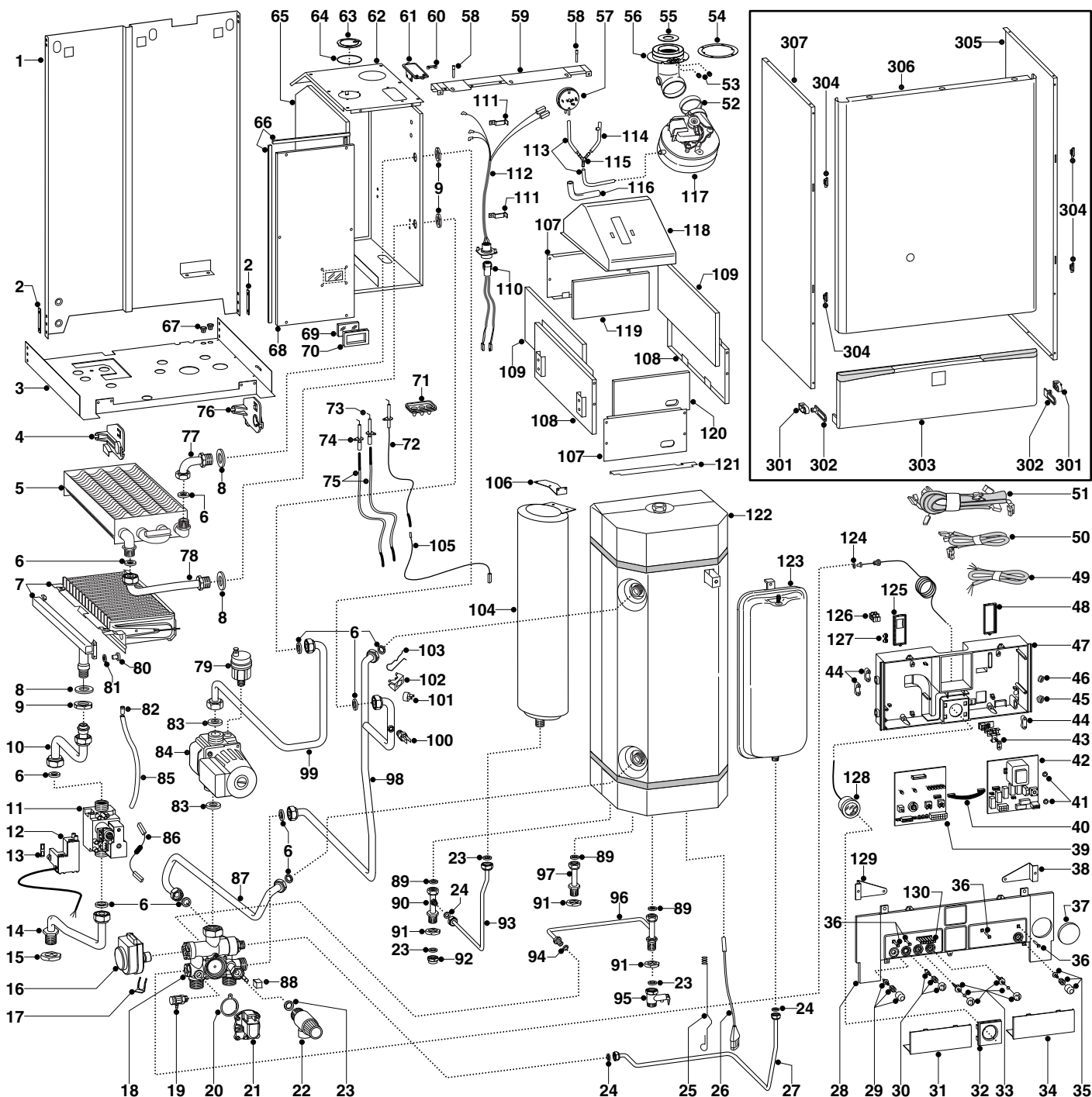
CALDAIE MURALI

Modello

LINDA + 24/60 CS CPA

LINDA + 28/60 CS CPA

Edizione 2 datata 28 Ottobre 2003



MODELLO	CODICE	VALIDITÀ DA MATRICOLA	RIF.
LINDA + 24/60 CS CPA GN	535726	2320317800001	A
LINDA + 24/60 CS CPA GPL	535727	2320317800001	B
LINDA + 28/60 CS CPA GN	535728	2320317800001	C
LINDA + 28/60 CS CPA GPL	535729	2320317800001	D

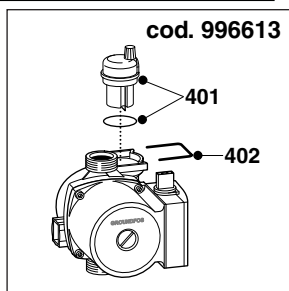
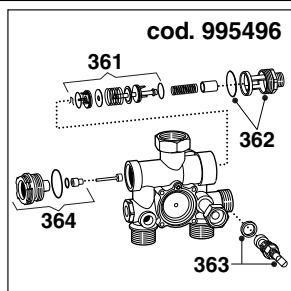
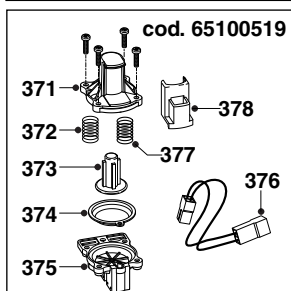
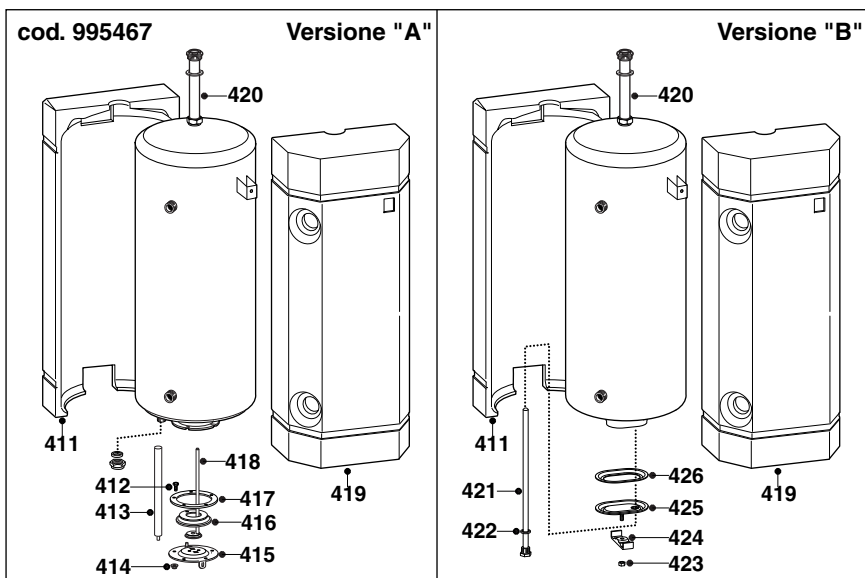
EP2.0032.1002.3802.000

PART.	CODICE	DESCRIZIONE	RIF.	NOTE
1	-----	Telaio		11
2	-----	Distanziere telaio		11
3	-----	Supporto gruppo idraulico		11
4	L999164	Staffa Sx supporto portastrumenti		
5	L573435	Scambiatore principale	CD	
5	L572415	Scambiatore principale	AB	
6	L573520	Guarnizione acqua-gas 3/4" (25 pz)		
7	L572992	Brucciato 13 rampe GPL	B	
7	L572991	Brucciato 13 rampe MET	A	
7	L572626	Brucciato 15 rampe GPL	D	
7	L572625	Brucciato 15 rampe MET	C	
8	L569413	Guarnizione giunti (25 pz)		
9	L569446	Controdado 3/4" ottone		
10	L998979	Tubo valvola gas-bruciatore	AB	
10	L998701	Tubo valvola gas/bruciatore	CD	
11	L997089	Valvola gas SIT 845 SIGMA attacco 3/4M		
12	L65100514	Kit sostituzione NAC		
13	L574279	Guarnizione IP44 NAC 504 (5 pz)		
14	L998890	Tubo entrata gas		
15	L573523	Controdado 3/4" (5 pz)		
16	L997147	Testa motorizzata per valvola a 3 vie		
17	L997077	Molla fissaggio motore		
18	L995496	Gruppo idraulico		
19	L573727	Valvola scarico acqua		
20	L571547	Membrana pres. differenziale circolatore		
21	L65100519	Kit pressostato sanitario/riscaldamento		
22	L571004	Valv.sic. 3Bar 1/2" senza att. Idrometro		
23	L573528	Guarnizione acqua-gas 1/2" (25 pz)		
24	L573521	Guarnizione acqua-gas 3/8 (25 pz)		
25	L990483	Molla sonda bollitore		
26	L573015	Sonda boiler		
27	L995457	Tubo vaso espansione		
28	L999510	Assieme coperchio		
29	L573300	Kit pulsante sblocco		
30	L573302	Kit selettore Estate/Inverno		
31	L571629	Coperchio assistenza sx		
32	L572948	Coperchio idrometro		
33	L573301	Kit manopola regolazione		
34	L571628	Coperchio assistenza dx		
35	L573303	Kit pulsante interruttore		
36	L571550	Gemma led singola		
37	-----	Copriforo orologio		11
38	L999202	Staffa frontalino Dx		
39	L953083	Scheda EB C-MI/FFI		
40	L952610	Cavo schede elettroniche		
41	L569711	Rondella Nylon D.10 (20 pz)		
42	L952935	Scheda E A-FFI/P		
43	-----	Morsettiera		11
44	L571562	Fermacavo		
45	L569458	Passacavo siliconico d=2		
46	L573534	Passacavo DG 7,5 chiuso (5 pz)		
47	-----	Portastrumenti		11
48	L569713	Coperchio passacavi dx		
49	L998012	Cavo alimentazione		
50	L998723	Cavo bassa tensione		
51	L999300	Cavo alta tensione		
52	L573343	Guarnizione bocca ventilatore		
53	L573326	Tappo prese fumi		
54	L573337	Guarnizione collettore fumi (5 pz)		
55	L998087	Diaframma per coassiale D=42		
56	L999682	Collettore scarico fumi		
57	L998484	Pressostato aria		
58	L998426	Perno staffa sostegno mantello		
59	L999176	Staffa sostegno mantello		
60	L573329	Tappo presa pressione pressostato		
61	L997203	Flangia pressostato		

PART.	CODICE	DESCRIZIONE	RIF.	NOTE
62	L999064	Pannello superiore camera stagna	AB	
62	L999065	Pannello superiore camera stagna	CD	
63	L573330	Tappo ritorno aria		
64	L573865	Guarnizione tappo sdoppiatore		
65	-----	Scatolato camera stagna		11
66	L65100879	Guarnizione adesiva 10X6		
67	L570772	Passacavo		
68	L998392	Pannello anteriore camera stagna compl.		
69	L998075	Vetro spia		
70	L998076	Guarnizione fissaggio vetro spia		
71	L998147	Gommino cavi elettrodi		
72	L573441	Elettrodo rilevazione con staffa		
73	L569560	Elettrodo accensione con staffa dx		
74	L569561	Elettrodo accensione con staffa sx		
75	L998724	Cavo accensione L=560		
76	L999163	Staffa dx supporto portastrumenti		
77	L570584	Tubo scambiatore principale ingresso		
78	L570585	Tubo scambiatore principale uscita		
79	L564254	Valvola sfogo aria automatica 3/8"		
80	L570251	Ugello bruciatore principale 0,72 (10 pz)	BD	
80	L570248	Ugello bruciatore principale 1,25 (10 pz)	AC	
81	L572138	Rondella ugello (20 pz)		
82	L573325	Ribattino (20 pz)		
83	L569387	Guarnizione acqua-gas 1" (25 pz)		
84	L996613	Kit pompa attacchi verticali 1" + jolly		
85	L573576	Tubo silicone		
86	L998008	Cavo con resistenza valvola Sigma		
87	L998526	Tubo ritorno boiler		
88	L571559	Manopola rubinetto riempimento		
89	L999408	Guarnizione in fibra 1/2" (25 Pz)		
90	L995471	Tubo uscita boiler con raccordo		
91	L573530	Controdado 1/2" (5 pz)		
92	L570571	Tappo ottone 1/2" F		
93	L999413	Tubo uscita vaso espansione		
94	L999407	Guarnizione in fibra 1/8"		
95	L571730	Valvola sicurezza 1/2" 8,1 Bar con leva		
96	L999995	Tubo caricamento		
97	L995331	Tubo uscita sanitario		
98	L65100548	Tubo mandata impianto		
99	L998525	Tubo circolatore/scambiatore		
100	L998458	Sonda temperatura		
101	L996065	Termostato a contatto 103° Ext		
102	L997224	Molla fissaggio termostato a contatto		
103	L998043	Molla termostato 103°C		
104	L999403	Vaso espansione sanitario 3,5 Lt.		
105	L571657	Cavo scheda elettrodo di rilevazione		
106	L999419	Staffa vaso espansione		
107	L570553	Pannello ant./post.camera combustione		
108	L999160	Pannello laterale camera combustione	AB	
108	L999161	Pannello laterale camera combustione	CD	
109	L998136	Fibra ceramica laterale	CD	
109	L998137	Fibra ceramica laterale	AB	
110	L999178	Cavo scheda attivatore		
111	L998108	Fermacavo		
112	L998725	Cavo attivatore/pressostato		
113	L569662	Tubo silicone bianco		
114	L571819	Kit tubo silic. segnale neg.anticondensa		
115	L573327	Raccordo tubi pressostato		
116	L991788	Manicotto isolante		
117	L998422	Ventilatore	AB	
117	L998806	Ventilatore	CD	
118	L998175	Cappa fumi	AB	
118	L998891	Cappa fumi	CD	
119	L998148	Fibra ceramica posteriore		
120	L998133	Fibra ceramica anteriore		
121	L572972	Diffusore aria anteriore	CD	

PART.	CODICE	DESCRIZIONE	RIF.	NOTE
122	L995467	Boiler 60Lt coibentato		
123	L995479	Vaso espansione L=8 rettangolare		
124	L569390	Guarnizione acqua-gas 1/4 (25 pz)		
125	L569714	Coperchio passacavi sx		
126	L571787	Morsettiera 2 poli		
127	L569720	Passacavo chiuso		
128	L571649	Idrometro circolare		
129	L999203	Staffa frontalino sx		
130	L571551	Gemma led multipla		
301	L573360	Cerniera		
302	L998009	Braccio cerniera		
303	L995404	Pannello chiusura comandi		
304	L574302	Gancio mantellatura (4 pz)		
305	L999169	Mantello laterale Dx completo		
306	L999114	Mantello anteriore completo		
307	L999170	Mantello laterale Sx completo		
511	L569281	Kit trasformazione MET (15+1)		12
512	L569282	Kit trasformazione GPL (15+1)		12

NOTE	DESCRIZIONE
11	Non fornito come ricambio
12	Non illustrato



PART.	CODICE	DESCRIZIONE	RIF.	NOTE
361	L995930	Assieme otturatore valvola deviatrice		
362	L998973	Kit otturatore riscaldamento/sanitario		
363	L571445	Kit rubinetto riempimento		
364	L998013	Distanziatore fresato		
371	L571775	Calotta superiore pressostato sanitario		
372	L571771	Molla pressostato differenz.circ.(10 pz)		
373	L571772	Pistoncino pressost.differenziale circ.		
374	L572170	Membrana per pressostato		
375	L571777	Calotta inferiore pressostato sanitario		
376	L998468	Cavo prolunga pressostato		
377	L571776	Molla inox		
378	L998172	Gruppo scatola scheda Reed		
401	L995367	Valvola sfiato aria completa di O-ring		
402	L995368	Forcella valvola sfogo aria		
411	L998469	Guscio posteriore polistirolo		
412	L241506	Vite nasello M8x23 zn (20 pz)		13
413	L469001	Anodo magnesio 21x350 M6		13
414	L240150	Dado M8 (20 pz)		13
415	L571298	Piatto flangia forato con perno zincato		13
416	L469068	Guarnizione 98x37 con foro 6		13
417	L990020	Guarnizione + vite 8x23 nasello		13
418	L469582	Guaina con flangia L=250 stagnata		13
419	L998470	Guscio anteriore polistirolo		
420	L469004	Anodo tappo L450 3/4" NPT		
421	L65101004	Guaina portasonda		14
422	L570015	Guarnizione anodo (20 pz)		14
423	L570069	Dado M6 (20 pz)		14
424	L570339	Staffa fissaggio flangia		14
425	L65101003	Flangia		14
426	L570340	Guarnizione flangia (5 pz)		14

NOTE	DESCRIZIONE
13	Versione A
14	Versione B