

NOVAGAS

ESPLOSO RICAMBI
CALDAIE MURALI

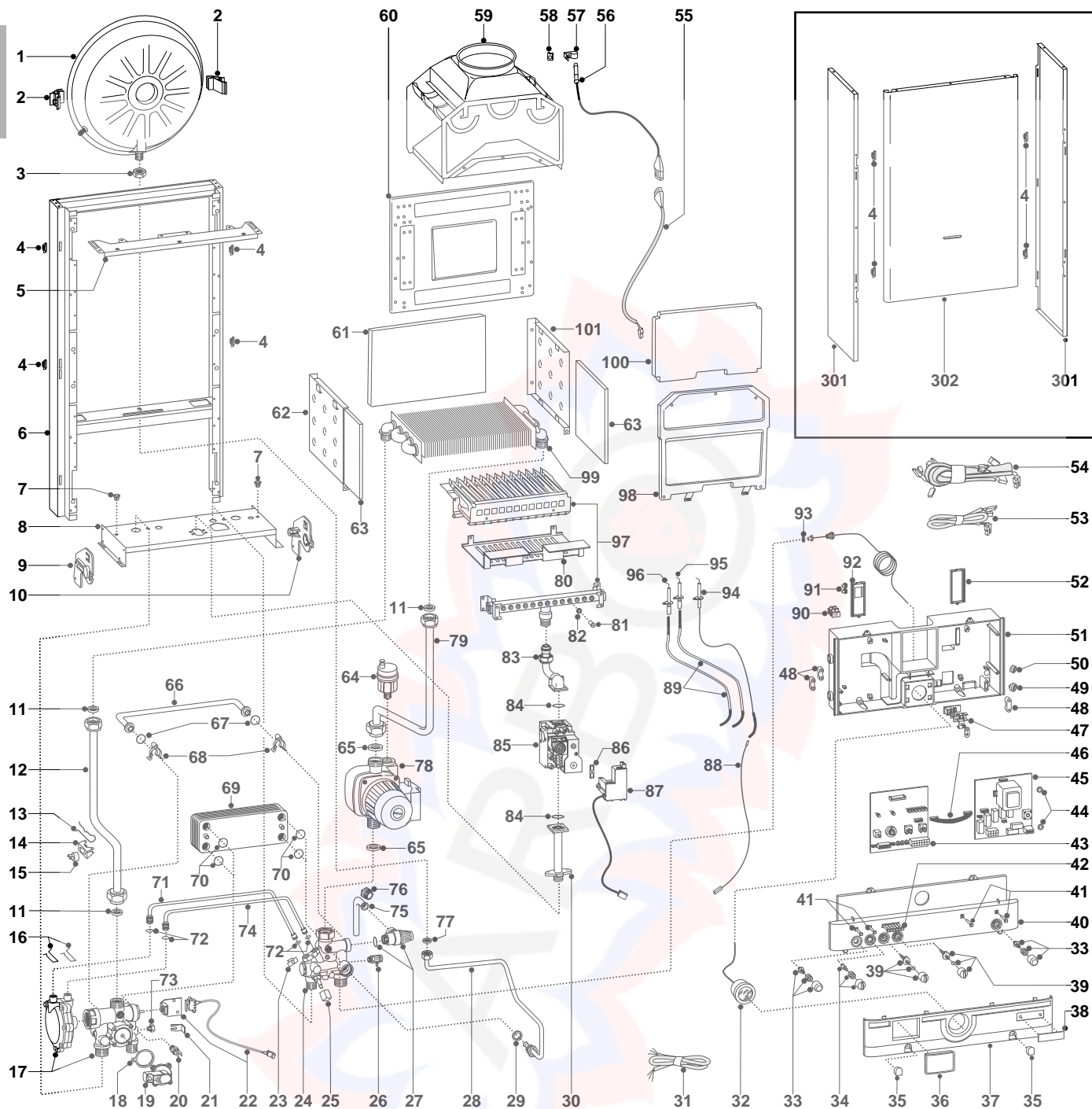
Modelli

N/23 MI

N/27 MI

Edizione 1 datata 15 Ottobre 2001





| MODELLO CALDAIA | ALIMENTAZIONE A GAS | VALIDITA' DA MATRICOLA | RIF. |
|-----------------|---------------------|------------------------|------|
| N/23 MI | METANO | 2320121000001 | A |
| N/23 MI | GPL | 2320121000001 | B |
| N/27 MI | METANO | 2320121000001 | C |
| N/27 MI | GPL | 2320121000001 | D |

ER2001210026801000

| PART. | CODICE | DESCRIZIONE | RIF. | NOTE |
|--------------|---------------|--|-------------|-------------|
| 1 | 573294 | Vaso espansione | | |
| 2 | 999679 | Gancio vaso espansione | | |
| 3 | 573244 | Controdado da 3/8" | | |
| 4 | 574302 | Gancio mantellatura | | |
| 5 | 572984 | Staffa sostegno mantello | | |
| 6 | ----- | Telaio | | 11 |
| 7 | 570772 | Passacavo | | |
| 8 | ----- | Supporto gruppo idraulico | | 11 |
| 9 | 998042 | Staffa supporto gruppo idraulico sx | | |
| 10 | 998041 | Staffa supporto gruppo idraulico dx | | |
| 11 | 573520 | Guarnizione acqua-gas 3/4" | | |
| 12 | 997201 | Tubo scambiatore principale/gruppo 3 vie | AB | |
| 12 | 998092 | Tubo scambiatore principale/gruppo 3 vie | CD | |
| 13 | 998043 | Molla termostato 103°C | | |
| 14 | 997224 | Molla fissaggio termostato a contatto | | |
| 15 | 997206 | Termostato a contatto 103° | | |
| 16 | 573809 | Molla tubi venturi acqua | | |
| 17 | 998069 | Gruppo mandata 3 vie per valvola pressostatica | | |
| 18 | 571547 | Membrana pressostato differenziale circolatore | | |
| 19 | 998099 | Pressostato consenso circolatore | | |
| 20 | 998458 | Sonda temperatura | | |
| 21 | 573824 | Clips | | |
| 22 | 998921 | Micro sanitario | | |
| 23 | 571838 | Squadretta fissaggio tubi | | |
| 24 | 998071 | Gruppo ritorno mista | | |
| 25 | 571559 | Manopola rubinetto riempimento | | |
| 26 | 573727 | Valvola scarico acqua | | |
| 27 | 573172 | Valvola sicurezza 3 Bar 1/2" | | |
| 28 | 573311 | Tubo vaso espansione | | |
| 29 | 573528 | Guarnizione acqua-gas 1/2" | | |
| 30 | 997202 | Tubo entrata gas | | |
| 31 | 998012 | Cavo alimentazione | | |
| 32 | 571649 | Idrometro circolare | | |
| 33 | 573304 | Kit pulsante Sblocco/On-Off | | |
| 34 | 573306 | Kit selettore Estate/Inverno | | |
| 35 | 997138 | Tappo assistenza | | |
| 36 | 997745 | Coperchio vano timer | | |
| 37 | 997144 | Coperchio frontalino assistenza | | |
| 38 | 999584 | Portamarchio | | |
| 39 | 573305 | Kit manopola regolazione | | |
| 40 | 999567 | Coperchio frontalino serigrafato | | |
| 41 | 572913 | Mascherina 1 led | | |
| 42 | 572912 | Mascherina 6 led | | |
| 43 | 953770 | Scheda EX C-MI/FFI ASIC | | |
| 44 | 569711 | Rondella Nylon D.10 | | |
| 45 | 952970 | Scheda EI A-MI/P ASIC | | |
| 46 | 952610 | Cavo schede elettroniche | | |
| 47 | ----- | Morsettiera | | 11 |
| 48 | 571562 | Fermacavo | | |
| 49 | 569458 | Passacavo siliconico d=2 | | |
| 50 | 573534 | Passacavo DG 7,5 chiuso | | |
| 51 | ----- | Portastrumenti | | 11 |
| 52 | 569713 | Coperchio passacavi dx | | |
| 53 | 998104 | Cablaggio bassa tensione | | |
| 54 | 574272 | Cablaggio alta tensione | | |
| 55 | 573186 | Cavo sonda fumi | | |
| 56 | 995345 | Sonda fumi | | |
| 57 | 573349 | Molla fissaggio sonda fumi | | |
| 58 | 570717 | Prestola | | |
| 59 | 573983 | Cappa fumi | AB | |
| 59 | 573984 | Cappa fumi | CD | |
| 60 | ----- | Schienale camera di combustione | | 11 |
| 61 | 998130 | Fibra ceramica posteriore | CD | |
| 61 | 998132 | Fibra ceramica posteriore | AB | |
| 62 | 573243 | Camera di combustione laterale sx | | |

ER2001210026801000

| PART. | CODICE | DESCRIZIONE | RIF. | NOTE |
|-------|--------|---|------|------|
| 63 | 998128 | Fibra ceramica laterale | | |
| 64 | 564254 | Valvola sfogo aria aut. 3/8" | | |
| 65 | 569387 | Guarnizione acqua-gas 1" | | |
| 66 | 998065 | Tubo by-pass | | |
| 67 | 998077 | Guarnizione O-ring 3037 | | |
| 68 | 998064 | Molla tubo by-pass | | |
| 69 | 571646 | Scambiatore a piastre | AB | |
| 69 | 573295 | Scambiatore a piastre | CD | |
| 70 | 573825 | Guarnizione O-ring scambiatore sanitario | | |
| 71 | 573086 | Tubo segnale positivo valvola pressostatica | | |
| 72 | 571807 | Guarnizione O-ring 20-18 | | |
| 73 | 570615 | Tappo in ottone 1/8" | | |
| 74 | 573087 | Tubo segnale negativo valvola pressostatica | | |
| 75 | 573176 | Tubo scarico valvola sicurezza | | |
| 76 | 998567 | Ghiera tubo valvola sicurezza 1/2" | | |
| 77 | 573521 | Guarnizione acqua-gas 3/8" | | |
| 78 | 570487 | Circolatore maggiorato con disareatore H3 | CD | |
| 78 | 997008 | Circolatore normale con disareatore H3 | AB | |
| 79 | 572908 | Tubo scambiatore principale/circolatore | AB | |
| 79 | 572910 | Tubo scambiatore principale/circolatore | CD | |
| 80 | 999411 | Schermo protettore | | |
| 81 | 570248 | Ugello bruciatore principale 1,25 | AC | |
| 81 | 570251 | Ugello bruciatore principale 0,72 | BD | |
| 82 | 572138 | Rondella ugello | | |
| 83 | 574194 | Tubo uscita gas | | |
| 84 | 571965 | Guarnizione O-ring 13 | | |
| 85 | 999089 | Valvola gas SIT 845 SIGMA | | |
| 86 | 574279 | Guarnizione IP44 NAC 504 | | |
| 87 | 999166 | Accenditore | | |
| 88 | 571657 | Cavo scheda elettrodo di rilevazione | | |
| 89 | 571662 | Cavo elettrodo accensione | | |
| 90 | 571787 | Morsettiera 2 poli | | |
| 91 | 569720 | Passacavo chiuso | | |
| 92 | 569714 | Coperchio passacavi sx | | |
| 93 | 569390 | Guarnizione acqua-gas 1/4" | | |
| 94 | 573441 | Elettrodo rilevazione con staffa | | |
| 95 | 569560 | Elettrodo accensione con staffa dx | | |
| 96 | 569561 | Elettrodo accensione con staffa sx | | |
| 97 | 572271 | Bruciatore 13 rampe MET | A | |
| 97 | 572277 | Bruciatore 13 rampe GPL | B | |
| 97 | 572343 | Bruciatore 15 rampe MET | C | |
| 97 | 572372 | Bruciatore 15 rampe GPL | D | |
| 98 | 572647 | Camera combustione anteriore | AB | |
| 98 | 572648 | Camera combustione anteriore | CD | |
| 99 | 998138 | Scambiatore principale | AB | |
| 99 | 998139 | Scambiatore principale | CD | |
| 100 | 998129 | Fibra ceramica anteriore | CD | |
| 100 | 998131 | Fibra ceramica anteriore | AB | |
| 101 | 573242 | Camera di combustione laterale dx | | |
| | | | | |
| 301 | 997267 | Mantello laterale completo | | |
| 302 | 997720 | Mantello frontale completo | | |
| | | | | |
| 311 | 569281 | Kit trasformazione METANO (15+1) G20 | | 12 |
| 312 | 569282 | Kit trasformazione GPL (15+1) G31 | | 12 |

| NOTE | DESCRIZIONE |
|------|---|
| 11 | Non prevista la fornitura come ricambio |
| 12 | Non illustrato |