

ESPLOSO RICAMBI

CALDAIE MURALI

Modelli

QUICK 23 AFFI

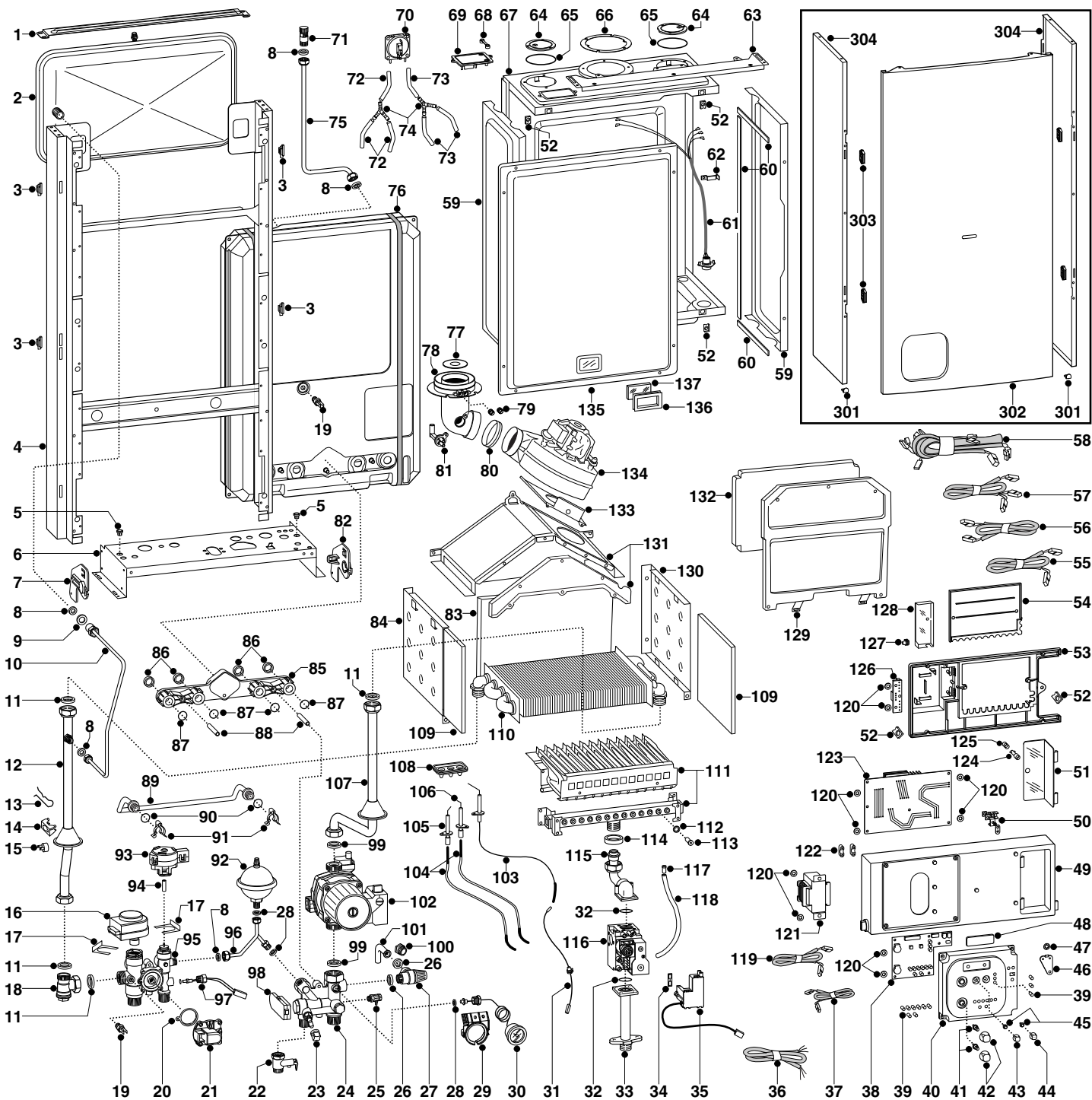
QUICK 27 AFFI

COMBI 23 ACSI

COMBI 27 ACSI

Edizione 2 datata 18 Marzo 2005





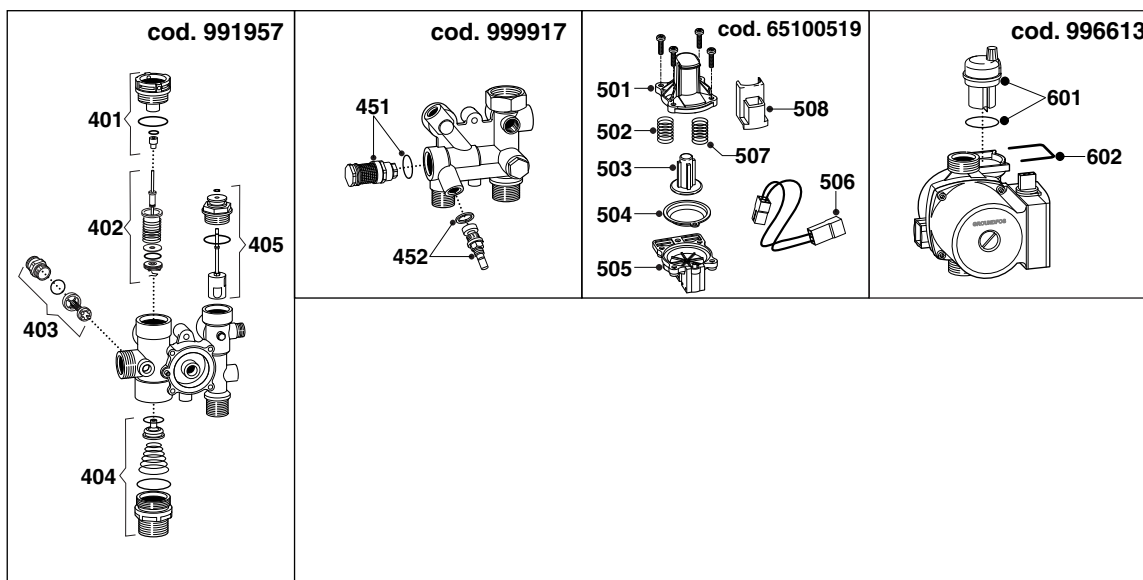
MODELLO	CODICE	VALIDITÀ DA MATRICOLA	RIF.
QUICK 23 AFFI (I) MET	535758	2320507700001	A
QUICK 27 AFFI (I) MET	535862	2320507700001	B
COMBI 23 ACSI (I) MET	535750	2320507700001	C
COMBI 27 ACSI (I) MET	535754	2320507700001	D

PART.	CODICE	DESCRIZIONE	RIF.	NOTE
1	995357	Supporto superiore vaso espansione		
2	999869	Vaso espansione L=8 rettangolare		
3	574302	Gancio mantellatura (4 pz)		
4	-----	Telaio		11
5	570772	Passacavo		
6	-----	Supporto gruppo idraulico		11
7	998042	Staffa supporto gruppo idraulico sx		
8	573521	Guarnizione acqua-gas 3/8" (25 pz)		
9	571420	Guarnizione EPDM 1" (10 pz)		
10	996413	Tubo vaso espansione	AC	
10	999894	Tubo vaso espansione	BD	
11	573520	Guarnizione acqua-gas 3/4" (25 pz)		
12	560054	Tubo scambiatore principale/gruppo 3 vie	BD	
12	990429	Tubo scambiatore principale/gruppo 3 vie	AC	
13	998043	Molla termostato 103°C		
14	997224	Molla fissaggio termostato a contatto		
15	996065	Termostato a contatto 103° Ext		
16	997147	Testa motorizzata per valvola a 3 vie		
17	997077	Molla fissaggio motore		
18	996421	Filtro a "T" OT 3/4" M-F		
19	998458	Sonda temperatura		
20	571547	Membrana pres. differenziale circolatore		
21	65100519	Kit pressostato sanitario/riscaldamento		
22	571730	Valvola sicurezza 1/2" 8,1 Bar con leva		
23	571559	Manopola rubinetto riempimento		
24	999917	Gruppo ritorno		
25	573727	Valvola scarico acqua		
26	573528	Guarnizione acqua-gas 1/2" (25 pz)		
27	573172	Valvola sicurezza 3 Bar 1/2"		
28	569390	Guarnizione acqua-gas 1/4 (25 pz)		
29	999880	Supporto idrometro d.38		
30	571649	Idrometro circolare		
31	995308	Cavo scheda elettrodo rilevazione L=370		
32	571965	Guarnizione O-ring 13 (20 pz)		
33	997202	Tubo entrata gas		
34	574279	Guarnizione IP44 NAC 504 (5 pz)		
35	65100514	Kit sostituzione NAC		
36	998012	Cavo alimentazione		
37	999874	Cablaggio bassa tensione 5 vie		
38	995487	Scheda elettronica CMF1-SM		
39	998570	Lente led		
40	560028	Interfaccia analogica neutra		
41	560026	Alberino		
42	560052	Manopola interfaccia		
43	560053	Pulsante reset		
44	560029	Pulsante ON/OFF		
45	560027	Inserto pulsante		
46	-----	Copriforo		11
47	572934	Piastrina perno		
48	997826	Portamarchio	CD	
48	997825	Portamarchio	AB	
49	-----	Portastrumenti		11
50	-----	Morsettiera		11
51	995355	Sportello servizio assistenza		
52	570717	Prestola (5 pz)		
53	995354	Coperchio portastrumenti		
54	995353	Coperchio assistenza		
55	999873	Cablaggio bassa tensione sonde		
56	999872	Cablaggio bassa tensione sensori		
57	999871	Cablaggio bassa tensione miscelatore		
58	995292	Cablaggio alta tensione attuatori		
59	573247	Pannello laterale camera stagna		
60	65102772	Guarnizione adesiva 14X6		
61	998106	Cavo pressostato attivatore		
62	998108	Fermacavo		
63	572984	Staffa sostegno mantello		

PART.	CODICE	DESCRIZIONE	RIF.	NOTE
64	573330	Tappo ritorno aria		
65	573865	Guarnizione tappo sdoppiatore		
66	573337	Guarnizione collettore fumi (5 pz)		
67	-----	Scatolato camera stagna		11
68	573329	Tappo presa pressione pressostato		
69	997203	Flangia pressostato		
70	571651	Pressostato aria		
71	999901	Valvola automatica sfogo aria 3/8"		
72	569662	Tubo silicone bianco		
73	996423	Tubo in silicone rosato		
74	573327	Raccordo tubi pressostato		
75	995351	Tubo valvola auto sfogo 3/8"		
76	995990	Accumulo sanitario 13 Lt. completo		
77	998087	Diaframma collettore di scarico D=42		
78	573333	Collettore scarico fumi		
79	573326	Tappo prese fumi		
80	573343	Guarnizione bocca ventilatore		
81	573314	Venturi collettore di scarico		
82	998041	Staffa supporto gruppo idraulico dx		
83	998132	Fibra ceramica posteriore	AC	
83	998130	Fibra ceramica posteriore	BD	
84	573243	Camera di combustione laterale sx		
85	996036	Collettore per accumulo		
86	999909	Guarnizione a "C" per scambiatore		
87	573825	Guarnizione O-ring scamb. sanit. (10 pz)		
88	-----	Distanziale		11
89	999886	Tubo by-pass		
90	998077	Guarnizione O-ring (20 pz)		
91	998064	Molla tubo by-pass (10 pz)		
92	995298	Vaso espansione		
93	999899	Gruppo motore miscelatore		
94	991916	Giunto elastico motore (20 PZ)		
95	991957	Gruppo mandata		
96	991956	Tubo D=8 ingresso fredda SWITCH		
97	999904	Sonda rapida completa		
98	999075	Rilevatore di flusso Fugas		
99	569387	Guarnizione acqua-gas 1" (25 pz)		
100	998567	Ghiera tubo valvola sicurezza 1/2"		
101	999998	Tubo d.14 valvola sicurezza 1/2"		
102	996613	Kit pompa attacchi verticali 1" + jolly		
103	573441	Elettrodo rilevazione con staffa		
104	571662	Cavo elettrodo di accensione		
105	569561	Elettrodo di accensione con staffa sx		
106	569560	Elettrodo di accensione con staffa dx		
107	999890	Tubo scambiatore principale/circolatore	AC	
107	999891	Tubo scambiatore principale/circolatore	BD	
108	998147	Gommino cavi elettrodi		
109	998128	Fibra ceramica laterale		
110	998138	Scambiatore principale	AC	
110	998139	Scambiatore principale	BD	
111	996418	Brucciato 13 rampe MET	AC	
111	996419	Brucciato 15 rampe MET	BD	
112	572138	Rondella ugello (20 pz)		
113	570248	Ugello bruciatore princ. MET D.1,25 (10 pz)		
114	569443	Guarnizione tenuta bruciatore		
115	574194	Tubo uscita gas		
116	999089	Valvola gas SIT 845 SIGMA		
117	573325	Ribattino (20 pz)		
118	573576	Tubo silicone		
119	999875	Cablaggio bassa tensione 12 vie		
120	569711	Rondella Nylon D.10 (20 pz)		
121	999920	Trasformatore CMF1-TRA		
122	571562	Fermacavo		
123	999932	Scheda CMF1 MB-FFI		
124	999881	Perno chiusura sportello assistenza		
125	998739	Molla fissaggio frontalino (20 pz)		

PART.	CODICE	DESCRIZIONE	RIF.	NOTE
126	999911	Scheda CMF1-MORS		
127	569720	Passacavo chiuso		
128	995356	Coperchio connessioni remote		
129	997766	Camera combustione anteriore	AC	
129	572648	Camera combustione anteriore	BD	
130	573242	Camera di combustione laterale dx		
131	997767	Cappa fumi	AC	
131	998103	Cappa fumi	BD	
132	65102485	Fibra ceramica anteriore	AC	
132	998129	Fibra ceramica anteriore	BD	
133	573465	Piastra fissaggio attivatore	BD	
133	992047	Gruppo slitta ventilatore	BD	
134	572990	Ventilatore	BD	
134	998807	Ventilatore	AC	
135	573344	Pannello anteriore camera stagna		
136	998076	Guarnizione fissaggio vetro spia		
137	998075	Vetro spia		
301	995361	Staffa bloccaggio mantello		
302	995464	Mantello frontale		
303	999882	Gancio mantello frontale		
304	997267	Mantello laterale completo		
701	569281	Kit trasformazione MET (15+1)		12
702	569282	Kit trasformazione GPL (15+1)		12

NOTE	DESCRIZIONE
11	Non fornito come ricambio
12	Non illustrato



PART.	CODICE	DESCRIZIONE	RIF.	NOTE
401	998974	Distanziatore fresato		
402	998975	Gruppo 3 vie (kit)		
403	998490	Kit by pass riscaldamento		
404	998718	Otturatore riscaldamento (kit)		
405	995311	Kit assieme miscelatore		
451	998941	Kit attuatore flussostato		
452	571445	Rubinetto riempimento (kit)		
501	571775	Calotta superiore pressostato sanitario		
502	571771	Molla pressostato differenz.circ.(10 pz)		
503	571772	Pistoncino pressost.differenziale circ.		
504	572170	Membrana per pressostato		
505	571777	Calotta inferiore pressostato sanitario		
506	998468	Cavo prolunga pressostato		
507	571776	Molla inox		13
508	998172	Gruppo scatola scheda Reed		
601	995367	Valvola sfiato aria completa di O-ring		14
602	995368	Forcella valvola sfogo aria		

NOTE	DESCRIZIONE
13	Solo per funzione sanitaria
14	Codice riferito al circolatore unificato