



ESPLOSO RICAMBI
CALDAIE MURALI

Modelli

QUICK 23 AFFI

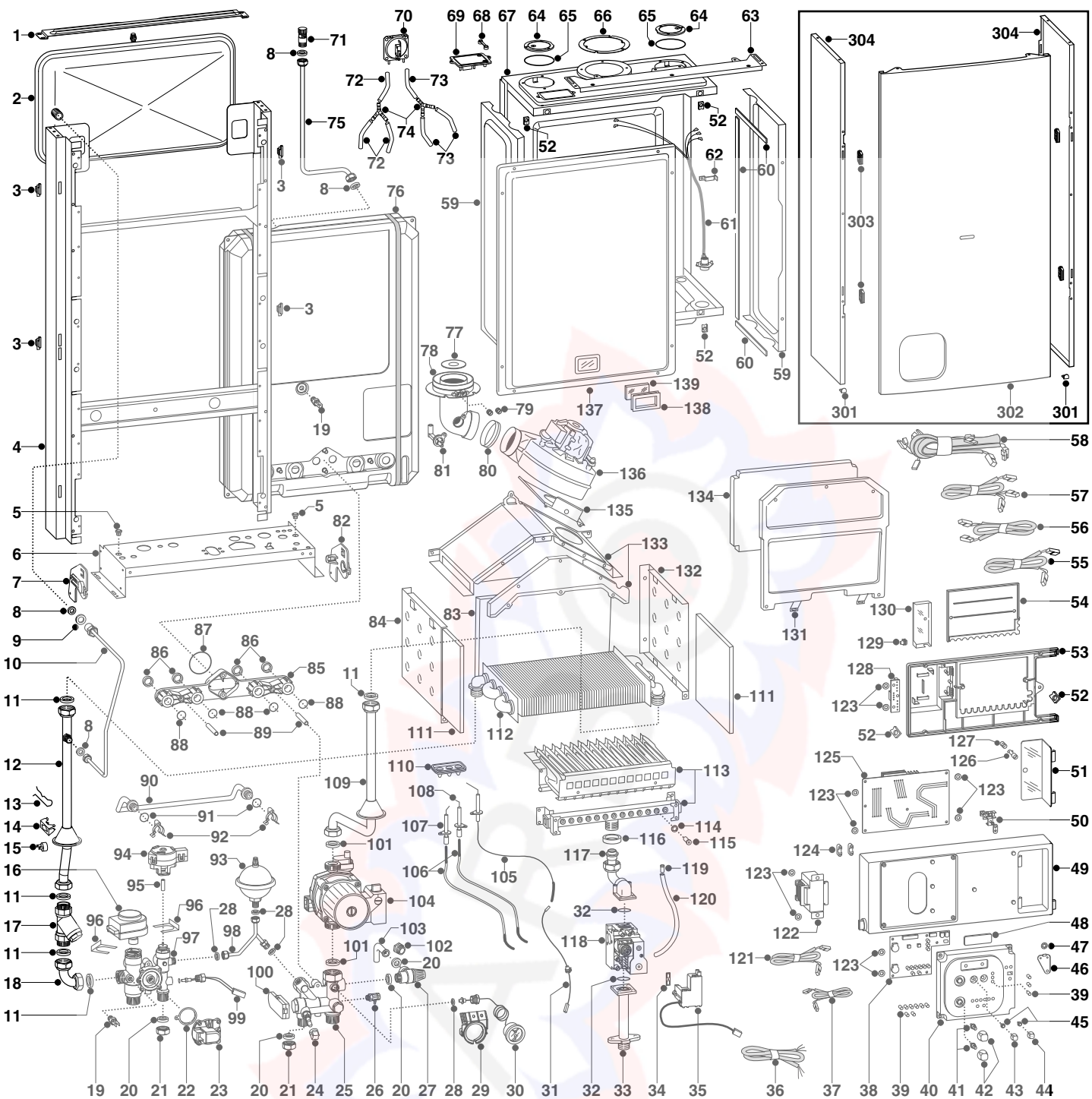
QUICK 27 AFFI

COMBI 23 ACSI

COMBI 27 ACSI

Edizione 1 datata 5 Luglio 2002





MODELLO CALDAIA	ALIMENTAZIONE A GAS	VALIDITA' DA MATRICOLA	RIF.
QUICK 23 AFFI	METANO	2320130100001	A
QUICK 23 AFFI	GPL	2320130100001	B
QUICK 27 AFFI	METANO	2320130100001	C
QUICK 27 AFFI	GPL	2320130100001	D
COMBI 23 ACSI	METANO	2320130100001	E
COMBI 23 ACSI	GPL	2320130100001	F
COMBI 27 ACSI	METANO	2320130100001	G
COMBI 27 ACSI	GPL	2320130100001	H

ER2001210029001000

PART.	CODICE	DESCRIZIONE	RIF.	NOTE
1	995357	Supporto superiore vaso espansione		
2	999869	Vaso espansione L=8 rettangolare		
3	574302	Gancio mantellatura (4 pz)		
4	-----	Telaio		11
5	570772	Passacavo		
6	-----	Supporto gruppo idraulico		11
7	998042	Staffa supporto gruppo idraulico sx		
8	573521	Guarnizione acqua-gas 3/8" (25 pz)		
9	571420	Guarnizione EPDM 1" (10 pz)		
10	996413	Tubo vaso espansione	ABEF	
10	999894	Tubo vaso espansione	CDGH	
11	573520	Guarnizione acqua-gas 3/4" (25 pz)		
12	560054	Tubo scambiatore principale/gruppo 3 vie	CDGH	
12	995912	Tubo scambiatore principale/gruppo 3 vie	ABEF	
13	998043	Molla termostato 103°C		
14	997224	Molla fissaggio termostato a contatto		
15	996065	Termostato a contatto 103°C Ext		
16	997147	Testa motorizzata per valvola a 3 vie		
17	995938	Filtro a "y" ottone 3/4" M-M	ABEF	
17	996421	Filtro a "T" OT 3/4" M-F	CDGH	
18	995916	Tubo D.18 - 90°;30 x l =26	ABEF	
19	998458	Sonda temperatura		
20	573528	Guarnizione acqua-gas 1/2" (25 pz)		
21	570571	Tappo ottone 1/2" F		
22	571547	Membrana pressostato diff. circolatore		
23	998099	Pressostato consenso circolatore		
24	571559	Manopola rubinetto riempimento		
25	999917	Gruppo ritorno		
26	573727	Valvola scarico acqua		
27	573172	Valvola sicurezza 3 Bar 1/2"		
28	569390	Guarnizione acqua-gas 1/4" (25 pz)		
29	999880	Supporto idrometro d.38		
30	571649	Idrometro circolare		
31	995308	Cavo scheda elettrodo rilevazione L=370		
32	571965	Guarnizione O-ring 13 (20 pz)		
33	997202	Tubo entrata gas		
34	574279	Guarnizione IP44 NAC 504 (5 pz)		
35	574233	Accenditore cablato		
36	998012	Cavo alimentazione		
37	999874	Cablaggio bassa tensione 5 vie		
38	995487	Scheda elettronica CMF1-SM		
39	998570	Lente led		
40	560028	Interfaccia analogica neutra		
41	560026	Alberino		
42	560052	Manopola interfaccia		
43	560053	Pulsante Reset		
44	560029	Pulsante On/Off		
45	560027	Inserito pulsante		
46	-----	Copriforo		11
47	572934	Piastrina perno		
48	997825	Portamarchio "R"	ABCD	
48	997826	Portamarchio "S"	EFGH	
49	-----	Portastrumenti		11
50	-----	Morsettiera		11
51	995355	Sportello servizio assistenza		
52	570717	Prestola (5 pz)		
53	995354	Coperchio portastrumenti		
54	995353	Coperchio assistenza		
55	999873	Cablaggio bassa tensione sonde		
56	999872	Cablaggio bassa tensione sensori		
57	999871	Cablaggio bassa tensione miscelatore		
58	995292	Cablaggio alta tensione attuatori		
59	573247	Pannello laterale camera stagna		
60	998516	Guarnizione adesiva 10x6 (5 pz)		
61	998106	Cavo pressostato attivatore		

PART.	CODICE	DESCRIZIONE	RIF.	NOTE
62	998108	Farmacavo		
63	572984	Staffa sostegno mantello		
64	573330	Tappo ritorno aria		
65	573865	Guarnizione tappo sdoppiatore		
66	573337	Guarnizione collettore fumi (5pz)		
67	-----	Scatolato camera stagna		11
68	573329	Tappo presa pressione pressostato		
69	997203	Flangia pressostato		
70	571651	Pressostato aria		
71	999901	Valvola automatica sfogo aria 3/8"		
72	569662	Tubo silicone bianco		
73	996423	Tubo in silicone rosato		
74	573327	Raccordo tubi pressostato		
75	995351	Tubo valvola auto sfogo 3/8"		
76	996153	Accumulo completo		
77	998087	Diaframma per coassiale D=42		
78	573333	Collettore di scarico fumi		
79	573326	Tappo prese fumi		
80	573343	Guarnizione bocca ventilatore		
81	573314	Venturi collettore di scarico		
82	998041	Staffa supporto gruppo idraulico dx		
83	998130	Fibra ceramica posteriore	CDGH	
83	998132	Fibra ceramica posteriore	ABEF	
84	573243	Camera di combustione laterale sx		
85	996036	Collettore per accumulo		
86	999909	Guarnizione a "C" per scambiatore		
87	999910	Guarnizione OR 45.66x2.62		
88	573825	Guarnizione O-ring sanitario (10 pz)		
89	-----	Distanziale		11
90	999886	Tubo by-pass		
91	998077	Guarnizione O-ring 3037 (20 pz)		
92	998064	Molla tubo by-pass (10 pz)		
93	995298	Vaso espansione sferico		
94	999899	Gruppo motore miscelatore		
95	996141	Giunto elastico motore (20 pz)		
96	997077	Molla fissaggio motore		
97	995867	Gruppo mandata comfort		
98	999997	Tubo d.8 ingresso fredda		
99	999904	Sonda rapida completa		
100	999075	Rilevatore di flusso Fugas		
101	569387	Guarnizione acqua-gas 1"(25 pz)		
102	998567	Ghiera tubo valvola sicurezza 1/2"		
103	999998	Tubo d.14 valvola sicurezza 1/2"		
104	995868	Circolatore 53-15 FF CLF3		
105	573441	Elettrodo rilevazione con staffa		
106	571662	Cavo elettrodo accensione		
107	569561	Elettrodo accensione con staffa sx		
108	569560	Elettrodo accensione con staffa dx		
109	999890	Tubo scambiatore principale/circolatore	ABEF	
109	999891	Tubo scambiatore principale/circolatore	CDGH	
110	998147	Gommino cavi elettrodi		
111	998128	Fibra ceramica laterale		
112	998138	Scambiatore principale	ABEF	
112	998139	Scambiatore principale	CDGH	
113	996417	Brucciatoe 13 rampe GPL	BF	
113	996418	Brucciatoe 13 rampe metano	AE	
113	996419	Brucciatoe 15 rampe metano	CG	
113	996422	Brucciatoe 15 rampe GPL	DH	
114	572138	Rondella ugello (20 pz)		
115	570248	Ugello bruciatore principale 1,25 (10 pz)	ACEG	
115	570251	Ugello bruciatore principale 0,72 (10 pz)	BDFH	
116	569443	Guarnizione tenuta scambiatore		
117	574194	Tubo uscita gas		
118	999089	Valvola gas SIT 845 SIGMA		
119	573325	Ribattino (20 pz)		

PART.	CODICE	DESCRIZIONE	RIF.	NOTE
120	573576	Tube silicone		
121	999875	Cablaggio bassa tensione 12 vie		
122	999920	Trasformatore CMF1-TRA		
123	569711	Rondella Nylon D.10 (20 pz)		
124	571562	Fermacavo		
125	999932	Scheda CMF1 MB-FFI		
126	999881	Perno chiusura sportello assistenza		
127	998739	Molla fissaggio frontalino (20 pz)		
128	999911	Scheda CMF1-MORS		
129	569720	Passacavo chiuso		
130	995356	Coperchio connessioni remote		
131	572648	Camera combustione anteriore	CDGH	
131	997766	Pannello frontale cappa	ABEF	
132	573242	Camera di combustione laterale dx		
133	997767	Cappa fumi	ABEF	
133	998103	Cappa fumi	CDGH	
134	998129	Fibra ceramica anteriore	CDGH	
134	998131	Fibra ceramica anteriore	ABEF	
135	573465	Piastra fissaggio attivatore	CDGH	
136	572990	Ventilatore	CDGH	
136	998807	Ventilatore	ABEF	
137	573344	Pannello anteriore camera stagna		
138	998076	Guarnizione fissaggio vetro spia		
139	998075	Vetro spia		
301	995361	Staffa bloccaggio mantello		
302	995464	Mantello frontale		
303	999882	Gancio mantello frontale		
304	997267	Mantello laterale completo		
311	569281	Kit trasformazione METANO (15+1) G20		12
312	569282	Kit trasformazione GPL (15+1) G31		12

NOTE	DESCRIZIONE
11	Non prevista la fornitura come ricambio
12	Non illustrato