



ESPLOSO RICAMBI
CALDAIE MURALI

Modelli

QUICK 23 AI

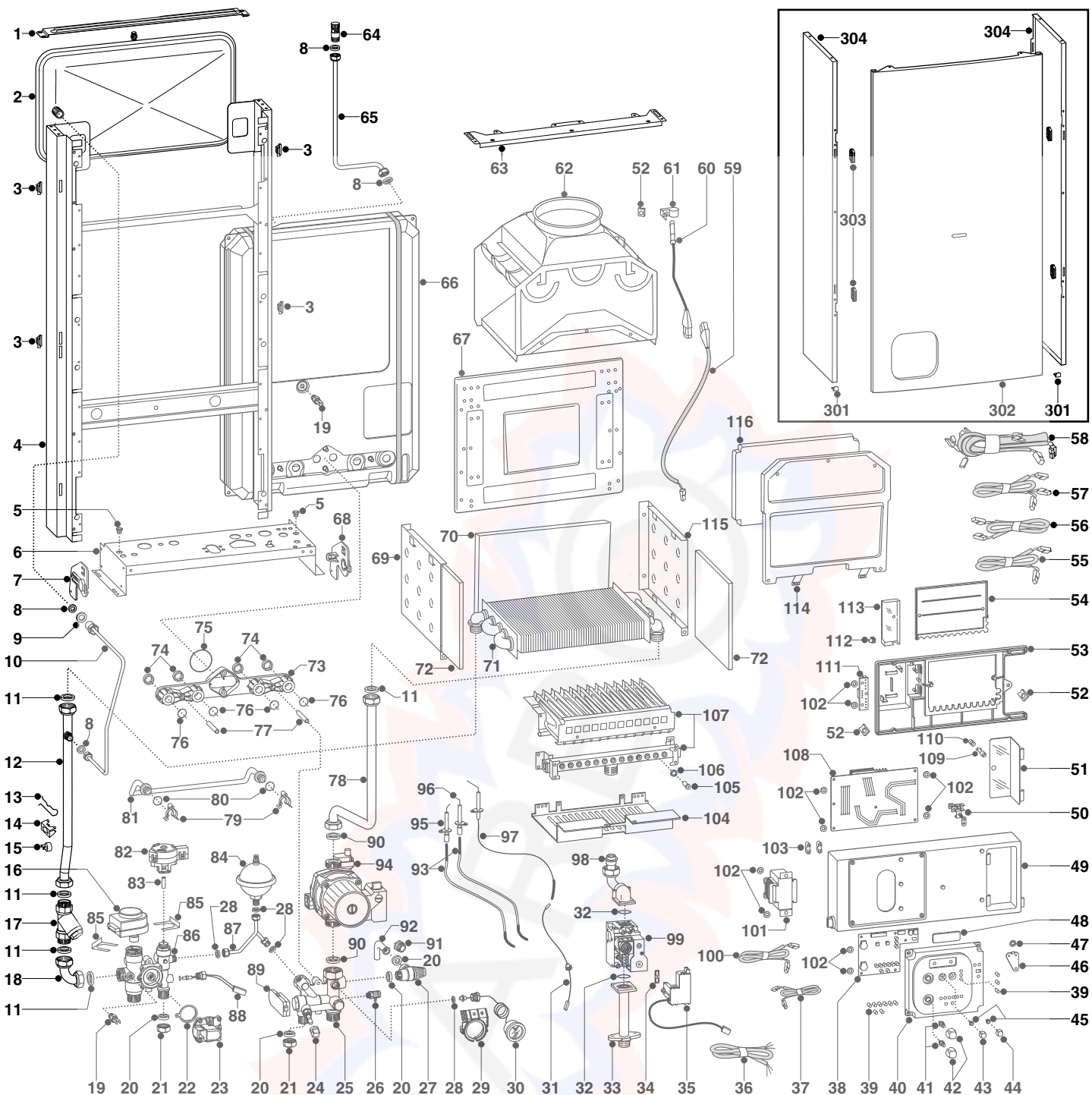
QUICK 27 AI

COMBI 23 AI

COMBI 27 AI

Edizione 1 datata 5 Luglio 2002





MODELLO CALDAIA	ALIMENTAZIONE A GAS	VALIDITA' DA MATRICOLA	RIF.
QUICK 23 AI	METANO	2320130100001	A
QUICK 23 AI	GPL	2320130100001	B
QUICK 27 AI	METANO	2320130100001	C
QUICK 27 AI	GPL	2320130100001	D
COMBI 23 AI	METANO	2320130100001	E
COMBI 23 AI	GPL	2320130100001	F
COMBI 27 AI	METANO	2320130100001	G
COMBI 27 AI	GPL	2320130100001	H

ER2001210028901000

PART.	CODICE	DESCRIZIONE	RIF.	NOTE
1	995357	Supporto superiore vaso espansione		
2	999869	Vaso espansione L=8 rettangolare		
3	574302	Gancio mantellatura (4 pz)		
4	-----	Telaio		11
5	570772	Passacavo		
6	-----	Supporto gruppo idraulico		11
7	998042	Staffa supporto gruppo idraulico sx		
8	573521	Guarnizione acqua-gas 3/8" (25 pz)		
9	571420	Guarnizione EPDM 1" (10 pz)		
10	996413	Tubo vaso espansione	ABEF	
10	999894	Tubo vaso espansione	CDGH	
11	573520	Guarnizione acqua-gas 3/4" (25 pz)		
12	995914	Tubo scambiatore principale-gruppo 3 vie	ABEF	
12	995915	Tubo scambiatore principale-gruppo 3 vie	CDGH	
13	998043	Molla termostato 103°C		
14	997224	Molla fissaggio termostato a contatto		
15	996065	Termostato a contatto 103°C Ext		
16	997147	Testa motorizzata per valvola a 3 vie		
17	995938	Filtro a "y" ottone 3/4" M-M		
18	995916	Tubo D.18 - 90°;30 x l =26	ABEF	
18	995917	Tubo D.18 - 90°;30 x l =29	CDGH	
19	998458	Sonda temperatura		
20	573528	Guarnizione acqua-gas 1/2" (25 pz)		
21	570571	Tappo ottone 1/2" F		
22	571547	Membrana pressostato diff. circolatore		
23	998099	Pressostato consenso circolatore		
24	571559	Manopola rubinetto riempimento		
25	999917	Gruppo ritorno		
26	573727	Valvola scarico acqua		
27	573172	Valvola sicurezza 3 Bar 1/2"		
28	569390	Guarnizione acqua-gas 1/4" (25 pz)		
29	999880	Supporto idrometro d.38		
30	571649	Idrometro circolare		
31	995308	Cavo scheda elettrodo rilevazione L=370		
32	571965	Guarnizione O-ring 13 (20 pz)		
33	997202	Tubo entrata gas		
34	574279	Guarnizione IP44 NAC 504 (5 pz)		
35	574233	Accenditore cablato		
36	998012	Cavo alimentazione		
37	999874	Cablaggio bassa tensione 5 vie		
38	995487	Scheda elettronica CMF1-SM		
39	998570	Lente led		
40	560028	Interfaccia analogica neutra		
41	560026	Alberino		
42	560052	Manopola interfaccia		
43	560053	Pulsante Reset		
44	560029	Pulsante On/Off		
45	560027	Inserito pulsante		
46	-----	Copriforo		11
47	572934	Piastrina perno		
48	997825	Portamarchio "R"	ABCD	
48	997826	Portamarchio "S"	EFGH	
49	-----	Portastrumenti		11
50	-----	Morsettiera		11
51	995355	Sportello servizio assistenza		
52	570717	Prestola (5 pz)		
53	995354	Coperchio portastrumenti		
54	995353	Coperchio assistenza		
55	999873	Cablaggio bassa tensione sonde		
56	999872	Cablaggio bassa tensione sensori		
57	999871	Cablaggio bassa tensione miscelatore		
58	995293	Cablaggio alta tensione attuatori		
59	999878	Cavo sonda fumi		
60	995345	Sonda fumi		
61	573349	Molla fissaggio sonda fumi		

PART.	CODICE	DESCRIZIONE	RIF.	NOTE
62	999895	Cappa fumi	ABEF	
62	999896	Cappa fumi	CDGH	
63	572984	Staffa sostegno mantello		
64	999901	Valvola automatica sfogo aria 3/8"		
65	995351	Tubo valvola auto sfogo 3/8"		
66	996153	Accumulo completo		
67	-----	Schienale camera di combustione		11
68	998041	Staffa supporto gruppo idraulico dx		
69	573243	Camera di combustione laterale sx		
70	998130	Fibra ceramica posteriore	CDGH	
70	998132	Fibra ceramica posteriore	ABEF	
71	998138	Scambiatore principale	ABEF	
71	998139	Scambiatore principale	CDGH	
72	998128	Fibra ceramica laterale		
73	996036	Collettore per accumulo		
74	999909	Guarnizione a "C" per scambiatore		
75	999910	Guarnizione OR 45.66x2.62		
76	573825	Guarnizione O-ring sanitario (10 pz)		
77	-----	Distanziale		11
78	999892	Tubo scambiatore principale/circolatore	ABEF	
78	999893	Tubo scambiatore principale/circolatore	CDGH	
79	998064	Molla tubo by-pass (10 pz)		
80	998077	Guarnizione O-ring 3037 (20 pz)		
81	999886	Tubo by-pass		
82	999899	Gruppo motore miscelatore		
83	996141	Giunto elastico motore (20 pz)		
84	995298	Vaso espansione sferico		
85	997077	Molla fissaggio motore		
86	995867	Gruppo mandata comfort		
87	999997	Tubo d.8 ingresso fredda		
88	999904	Sonda rapida completa		
89	999075	Rilevatore di flusso Fugas		
90	569387	Guarnizione acqua-gas 1"(25 pz)		
91	998567	Ghiera tubo valvola sicurezza 1/2"		
92	999998	Tubo d.14 valvola sicurezza 1/2"		
93	571662	Cavo elettrodo accensione		
94	995868	Circolatore 53-15 FF CLF3		
95	569561	Elettrodo accensione con staffa sx		
96	569560	Elettrodo accensione con staffa dx		
97	573441	Elettrodo rilevazione con staffa		
98	574194	Tubo uscita gas		
99	999089	Valvola gas SIT 845 SIGMA		
100	999875	Cablaggio bassa tensione 12 vie		
101	999920	Trasformatore CMF1-TRA		
102	569711	Rondella Nylon D.10 (20 pz)		
103	571562	Fermacavo		
104	999411	Schermo protettore		
105	570248	Ugello bruciatore principale 1,25 (10 pz)	ACEG	
105	570251	Ugello bruciatore principale 0,72 (10 pz)	BDFH	
106	572138	Rondella ugello (20 pz)		
107	996417	Bruciatore 13 rampe GPL	BF	
107	996418	Bruciatore 13 rampe metano	AE	
107	996419	Bruciatore 15 rampe metano	CG	
107	996422	Bruciatore 15 rampe GPL	DH	
108	999945	Scheda CMF1 MB-MI		
109	999881	Perno chiusura sportello assistenza		
110	998739	Molla fissaggio frontalino (20 pz)		
111	999911	Scheda CMF1-MORS		
112	569720	Passacavo chiuso		
113	995356	Coperchio connessioni remote		
114	572647	Camera combustione anteriore	ABEF	
114	572648	Camera combustione anteriore	CDGH	
115	573242	Camera di combustione laterale dx		
116	998129	Fibra ceramica anteriore	CDGH	
116	998131	Fibra ceramica anteriore	ABEF	

PART.	CODICE	DESCRIZIONE	RIF.	NOTE
301	995361	Staffa bloccaggio mantello		
302	995464	Mantello frontale		
303	999882	Gancio mantello frontale		
304	997267	Mantello laterale completo		
311	569281	Kit trasformazione METANO (15+1) G20		12
312	569282	Kit trasformazione GPL (15+1) G31		12

NOTE	DESCRIZIONE
11	Non prevista la fornitura come ricambio
12	Non illustrato

