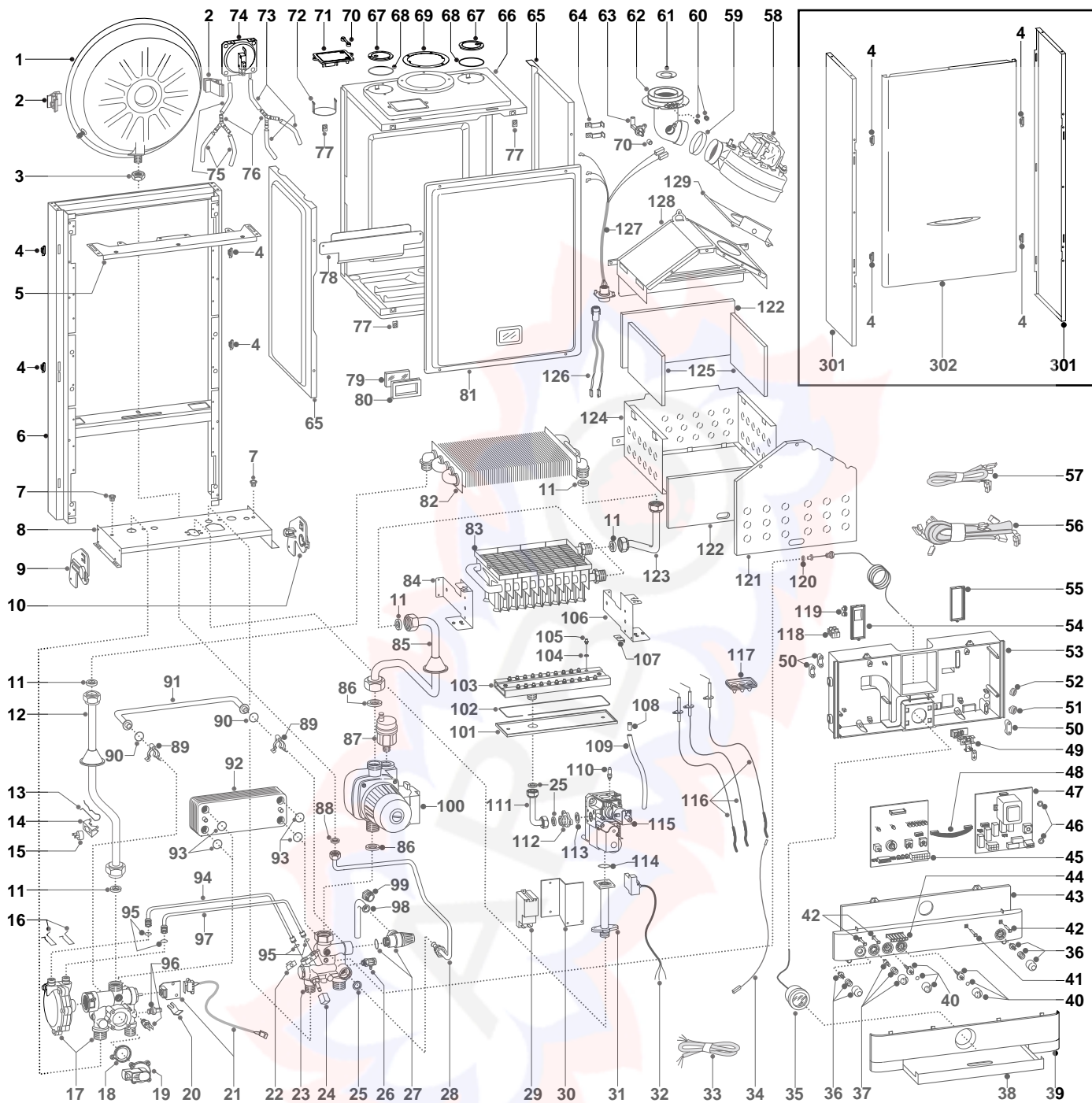


ESPLOSO RICAMBI
CALDAIE MURALI
Modelli

ES 22 NOX MCSI
ES 26 NOX MCSI

Edizione 2 datata 15 Settembre 2001





ER2001210015702000

MODELLO CALDAIA	ALIMENTAZIONE A GAS	VALIDITA' DA MATRICOLA	RIF.
ES 22 NOX MCSI	METANO	2320121000001	A
ES 22 NOX MCSI	GPL	2320121000001	B
ES 26 NOX MCSI	METANO	2320121000001	C
ES 26 NOX MCSI	GPL	2320121000001	D

PART.	CODICE	DESCRIZIONE	RIF.	NOTE
1	573294	Vaso espansione		
2	999679	Gancio vaso espansione		
3	573244	Controdado da 3/8"		
4	574302	Gancio mantellatura		
5	572984	Staffa sostegno mantello		
6	-----	Telaio		11
7	570772	Passacavo		
8	-----	Supporto gruppo idraulico		11
9	998042	Staffa supporto gruppo idraulico sx		
10	998041	Staffa supporto gruppo idraulico dx		
11	573520	Guarnizione acqua-gas 3/4"		
12	997199	Tubo scambiatore/gruppo 3 vie	AB	
12	997200	Tubo scambiatore/gruppo 3 vie	CD	
13	998043	Molla termostato 103°C		
14	997224	Molla fissaggio termostato a contatto		
15	997206	Termostato a contatto 103°		
16	573809	Molla tubi venturi acqua		
17	998069	Gruppo mandata 3 vie per valvola pressostatica		
18	571547	Membrana pressostato differenziale circolatore		
19	998099	Pressostato consenso circolatore		
20	573824	Clips		
21	998921	Micro sanitario		
22	571838	Squadretta fissaggio tubi		
23	998071	Gruppo ritorno mista		
24	571559	Manopola rubinetto riempimento		
25	573528	Guarnizione acqua-gas 1/2"		
26	573727	Valvola scarico acqua		
27	573172	Valvola sicurezza 3 Bar 1/2"		
28	573311	Tubo vaso espansione		
29	573023	Accenditore		
30	998907	Staffa accenditore		
31	997202	Tubo entrata gas		
32	997661	Cavo operatore L=500 valv. gas Hon. ion. compl.		
33	998012	Cavo alimentazione		
34	571657	Cavo scheda elettrodo di rilevazione		
35	571649	Idrometro circolare		
36	573304	Kit pulsante Sblocco/On-Off		
37	573306	Kit selettore Estate/Inverno		
38	572941	Cassetto		
39	572942	Coperchio frontalino		
40	573305	Kit manopola regolazione		
41	573370	Tappo led		
42	572913	Mascherina 1 led		
43	999518	Frontalino		
44	572912	Mascherina 6 led		
45	953041	Scheda E C-MI/FFI NOX		
46	569711	Rondella Nylon D.10		
47	952981	Scheda EI A-MFFI		
48	952610	Cavo schede elettroniche		
49	-----	Morsettiera		11
50	571562	Fermacavo		
51	569458	Passacavo siliconico d=2		
52	573534	Passacavo DG 7,5 chiuso		
53	-----	Portastrumenti		11
54	569714	Coperchio passacavi sx		
55	569713	Coperchio passacavi dx		
56	997819	Cablaggio alta tensione		
57	998055	Cablaggio bassa tensione		
58	999513	Attivatore di tiraggio		
59	573343	Guarnizione bocca ventilatore		
60	573326	Tappo prese fumi		
61	999079	Diaframma collettore scarico fumi d=39	CD	
61	999126	Diaframma collettore scarico fumi	AB	
62	573333	Collettore di scarico fumi		
63	573314	Venturi collettore di scarico		

ER2001210015702000

PART.	CODICE	DESCRIZIONE	RIF.	NOTE
64	998108	Farmacavo		
65	573247	Pannello laterale camera stagna		
66	-----	Scatolato camera stagna		11
67	573330	Tappo ritorno aria		
68	573865	Guarnizione tappo sdoppiatore		
69	573337	Guarnizione collettore fumi		
70	573329	Tappo presa pressione pressostato		
71	997203	Flangia pressostato		
72	574102	Diffusore ingresso aria		
73	571575	Tubo silicone rosato L=25		
74	573989	Pressostato aria		
75	569662	Tubo silicone bianco		
76	573327	Raccordo tubi pressostato		
77	570717	Prestola		
78	574265	Parzializzatore schienale		
79	998075	Vetro spia		
80	998076	Guarnizione fissaggio vetro spia		
81	574104	Pannello anteriore camera stagna		
82	573464	Scambiatore principale	AB	
82	999485	Scambiatore principale	CD	
83	573393	Brucciatoe 11 rampe	AB	
83	574145	Brucciatoe 13 rampe	CD	
84	574150	Fianco bruciatoe sx		
85	998140	Tubo circolatore/bruciatoe	AB	
85	999445	Tubo circolatore / bruciatoe principale	CD	
86	569387	Guarnizione acqua-gas 1"		
87	564254	Valvola sfogo aria aut. 3/8"		
88	573521	Guarnizione acqua-gas 3/8"		
89	998064	Molla tubo by-pass		
90	998077	Guarnizione O-ring 3037		
91	998065	Tubo by-pass		
92	571646	Scambiatore a piastre	AB	
92	573295	Scambiatore a piastre	CD	
93	573825	Guarnizione O-ring scambiatore sanitario		
94	573086	Tubo segnale positivo valvola pressostatica		
95	571807	Guarnizione O-ring 20-18		
96	998458	Sonda temperatura		
97	573087	Tubo segnale negativo valvola pressostatica		
98	573176	Tubo scarico valvola sicurezza		
99	998567	Ghiera tubo valvola sicurezza 1/2"		
100	570487	Circolatore maggiorato con disareatore H3	CD	
100	997008	Circolatore normale con disareatore H3	AB	
101	997172	Flangia collettore		
102	574273	Guarnizione neoprene OR d.6		
103	-----	Collettore		11
104	998856	Rondella ugello		
105	998854	Ugello BNOX d.0,89	AC	
105	998880	Ugello BNOX d.0,52	BD	
106	574149	Fianco bruciatoe dx		
107	574144	Diaframma bruciatoe d=14		
108	573325	Ribattino		
109	573576	Tubo silicone		
110	573793	Presa pressione comando valvola		
111	998134	Tubo valvola gas/bruciatoe uscita laterale		
112	998908	Raccordo uscita gas Hon. 1/2"		
113	998142	Guarnizione Honeywell		
114	571965	Guarnizione O-ring 13		
115	998126	Valvola gas VK4105M2030 senza presa pilota		
116	573470	Elettrodo accensione/rilevazione		
117	998147	Gommino cavi elettrodi		
118	571787	Morsettiera 2 poli		
119	569720	Passacavo chiuso		
120	569390	Guarnizione acqua-gas 1/4"		
121	998911	Camera combustione anteriore	AB	
121	999559	Camera combustione anteriore	CD	

PART.	CODICE	DESCRIZIONE	RIF.	NOTE
122	998430	Fibra ceramica anteriore/posteriore	AB	
122	998909	Fibra ceramica anteriore/posteriore	CD	
123	998141	Tubo collettore bruciatore/scambiatore		
124	-----	Camera di combustione		11
125	998431	Fibra ceramica laterale		
126	999119	Cavo scheda pressostato-attivatore		
127	998106	Cavo pressostato attivatore		
128	573467	Cappa fumi	AB	
128	999532	Cappa fumi	CD	
129	573465	Piastra fissaggio attivatore		
301	998414	Mantello laterale		
302	998396	Mantello frontale		
311	998866	Kit ugelli BNOX G20		12
312	998868	Kit ugelli BNOX G30		12

NOTE	DESCRIZIONE
11	Non prevista la fornitura come ricambio
12	Non illustrato