



ESPLOSO RICAMBI
CALDAIE MURALI

Modelli

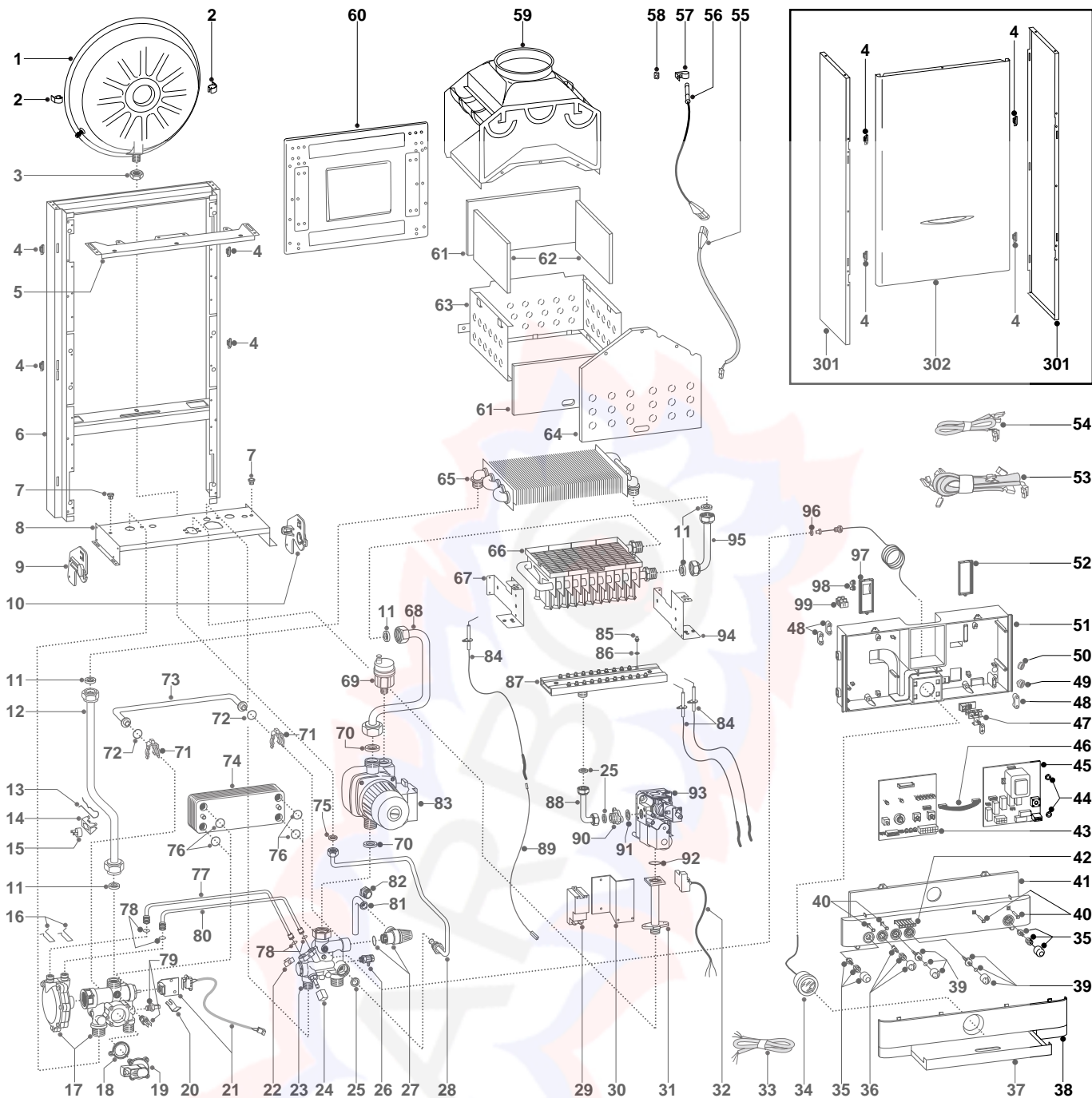
ES 22 NOX MI

ES 26 NOX MI

Edizione 1 datata 1 Novembre 1999

Revisione 1 datata 25 Agosto 2000





| MODELLO CALDAIA | ALIMENTAZIONE A GAS | VALIDITA' DA MATRICOLA | RIF. |
|-----------------|---------------------|------------------------|------|
| ES 22 NOX MI | METANO | 9913200542 | A |
| ES 22 NOX MI | GPL | 9913200549 | B |
| ES 26 NOX MI | METANO | 9913200642 | C |
| ES 26 NOX MI | GPL | 9913200649 | D |

ER2000210017301010

| PART. | CODICE | DESCRIZIONE | RIF. | NOTE |
|--------------|---------------|---|-------------|-------------|
| 1 | 573294 | Vaso espansione | | |
| 2 | 999679 | Inserito per vaso espansione | | 21 |
| 3 | 573244 | Controdado da 3/8" | | |
| 4 | 574302 | Gancio mantellatura | | |
| 5 | 572984 | Staffa sostegno mantello | | |
| 6 | ----- | Telaio | | 11 |
| 7 | 570772 | Passacavo | | |
| 8 | ----- | Supporto gruppo idraulico | | 11 |
| 9 | 998042 | Staffa supporto gruppo idraulico sx | | |
| 10 | 998041 | Staffa supporto gruppo idraulico dx | | |
| 11 | 573520 | Guarnizione acqua-gas 3/4" | | |
| 12 | 997201 | Tubo scambiatore principale/gruppo 3 vie | AB | |
| 12 | 998092 | Tubo scambiatore principale/gruppo 3 vie | CD | |
| 13 | 998043 | Molla termostato 103°C | | |
| 14 | 997224 | Molla fissaggio termostato a contatto | | |
| 15 | 997206 | Termostato a contatto 103° | | |
| 16 | 573809 | Molla tubi venturi acqua | | |
| 17 | 998069 | Gruppo mandata 3 vie per valvola pressostatica | | |
| 18 | 571547 | Membrana pressostato differenziale circolatore | | |
| 19 | 998099 | Pressostato consenso circolatore | | |
| 20 | 573824 | Clips | | |
| 21 | 998921 | Micro sanitario | | |
| 22 | 571838 | Squadretta fissaggio tubi | | |
| 23 | 998071 | Gruppo ritorno mista | | |
| 24 | 571559 | Manopola rubinetto riempimento | | |
| 25 | 573528 | Guarnizione acqua-gas 1/2" | | |
| 26 | 573727 | Valvola scarico acqua | | |
| 27 | 573172 | Valvola sicurezza 3 Bar 1/2" | | |
| 28 | 573311 | Tubo vaso espansione | | |
| 29 | 573023 | Accenditore | | |
| 30 | 998907 | Staffa accenditore | | |
| 31 | 997202 | Tubo entrata gas | | |
| 32 | 997661 | Cavo operatore L=500 valv. gas Hon. ion. compl. | | |
| 33 | 998012 | Cavo alimentazione | | |
| 34 | 571649 | Idrometro circolare | | |
| 35 | 573304 | Kit pulsante sblocco On-Off | | |
| 36 | 573306 | Kit selettore Estate/Inverno | | |
| 37 | 572941 | Cassettino | | |
| 38 | 572942 | Coperchio frontalino | | |
| 39 | 573305 | Kit manopola regolazione | | |
| 40 | 572913 | Mascherina 1 led | | |
| 41 | 999565 | Frontalino | | 22 |
| 42 | 572912 | Mascherina 6 led | | |
| 43 | 953041 | Scheda E C-MI/FFI NOX | | |
| 44 | 569711 | Rondella Nylon D.10 | | |
| 45 | 952961 | Scheda EI A-MI | | |
| 46 | 952610 | Cavo schede elettroniche | | |
| 47 | ----- | Morsettiera | | 11 |
| 48 | 571562 | Fermacavo | | |
| 49 | 569458 | Passacavo siliconico d=2 | | |
| 50 | 573534 | Passacavo DG 7,5 chiuso | | |
| 51 | ----- | Portastrumenti | | 11 |
| 52 | 569713 | Coperchio passacavi dx | | |
| 53 | 997819 | Cablaggio alta tensione | | |
| 54 | 998055 | Cablaggio bassa tensione | | |
| 55 | 573186 | Cavo sonda fumi | | |
| 56 | 573016 | Sonda fumi | | |
| 57 | 573349 | Molla fissaggio sonda fumi | | |
| 58 | 570717 | Prestola | | |
| 59 | 573983 | Cappa fumi | AB | |
| 59 | 573984 | Cappa fumi | CD | |
| 60 | ----- | Schienale camera combustione | | 11 |
| 61 | 998430 | Fibra ceramica anteriore/posteriore | AB | |
| 61 | 998909 | Fibra ceramica anteriore/posteriore | CD | |
| 62 | 998431 | Fibra ceramica laterale | | |

ER200021007301010

| PART. | CODICE | DESCRIZIONE | RIF. | NOTE |
|-------|--------|---|------|------|
| 63 | ----- | Camera di combustione | | 11 |
| 64 | 573466 | Camera di combustione anteriore | AB | |
| 64 | 574276 | Camera di combustione anteriore | CD | |
| 65 | 998139 | Scambiatore principale | CD | 23 |
| 65 | 997229 | Scambiatore principale | AB | |
| 66 | 573393 | Brucciato 11 rampe | AB | |
| 66 | 574145 | Brucciato 13 rampe | CD | |
| 67 | 574150 | Fianco bruciato sx | | |
| 68 | 573397 | Tubo circolatore/bruciato | AB | |
| 68 | 574275 | Tubo circolatore/bruciato | CD | |
| 69 | 564254 | Valvola sfogo aria aut. 3/8" | | |
| 70 | 569387 | Guarnizione acqua-gas 1" | | |
| 71 | 998064 | Molla tubo by-pass | | |
| 72 | 998077 | Guarnizione O-ring 3037 | | |
| 73 | 998065 | Tubo by-pass | | |
| 74 | 571646 | Scambiatore a piastre | AB | |
| 74 | 573295 | Scambiatore a piastre | CD | |
| 75 | 573521 | Guarnizione acqua-gas 3/8" | | |
| 76 | 573825 | Guarnizione O-ring scambiatore sanitario | | |
| 77 | 573086 | Tubo segnale positivo valvola pressostatica | | |
| 78 | 571807 | Guarnizione O-ring 20-18 | | |
| 79 | 569236 | Sonda temperatura Govegas | | |
| 80 | 573087 | Tubo segnale negativo valvola pressostatica | | |
| 81 | 573176 | Tubo scarico valvola sicurezza | | |
| 82 | 998567 | Ghiera tubo valvola sicurezza 1/2" | | |
| 83 | 997000 | Circolatore normale con disareatore H3 3V | AB | |
| 83 | 997004 | Circolatore maggiorato con disareatore H3 | CD | |
| 84 | 573470 | Elettrodo accensione/rilevazione | | |
| 85 | 998881 | Ugello BNOX d.0,92 | AC | |
| 85 | 998938 | Ugello BNOX d.0,55 | BD | |
| 86 | 998856 | Rondella ugello | | |
| 87 | ----- | Collettore | | 11 |
| 88 | 998134 | Tubo valvola gas/bruciato uscita laterale | | |
| 89 | 571657 | Cavo scheda elettrodo di rilevazione | | |
| 90 | 998908 | Raccordo uscita gas Hon. 1/2" | | |
| 91 | 998142 | Guarnizione Honeywell | | |
| 92 | 571965 | Guarnizione O-ring 13 | | |
| 93 | 998126 | Valvola gas VK4105M2030 senza presa pilota | | |
| 94 | 574149 | Fianco bruciato dx | | |
| 95 | 574100 | Tubo bruciato-scambiatore | | |
| 96 | 569390 | Guarnizione acqua-gas 1/4" | | |
| 97 | 569714 | Coperchio passacavi sx | | |
| 98 | 569720 | Passacavo chiuso | | |
| 99 | 571787 | Morsettiera 2 poli | | |
| | | | | |
| 301 | 997267 | Mantello laterale completo | | |
| 302 | 998397 | Mantello frontale | | |
| | | | | |
| 361 | 998869 | Kit ugelli BNOX G20 | | 12 |
| 362 | 998937 | kit ugelli BNOX G30 | | 12 |

| NOTE | DESCRIZIONE |
|------|--|
| 11 | Non prevista la fornitura come ricambio |
| 12 | Non illustrato |
| 21 | Sostituisce il codice 573310 - da matricola 2320019200001 - migliona |
| 22 | Sostituisce il codice 572956 - da matricola 2320015100001 - migliona |
| 23 | Sostituisce il codice 572835 - da matricola 2320007300001 - migliona |

NOTIZIE UTILI

Impiego del presente documento

Lo scopo del presente documento "ESPLOSO RICAMBI CALDAIE MURALI" è quello di permettere un agevole ed univoca individuazione del ricambio occorrente per sostituire un'analoga parte difettosa del prodotto.

L'illustrazione e l'elenco ricambi sono relativi esclusivamente ai modelli indicati nella tabella riportata in calce all'illustrazione.

L'elenco ricambi permette di individuare:

- la posizione in figura di ogni particolare fornibile come ricambio (colonna "PART.");
- il codice con il quale il ricambio va richiesto in Ditta;
- la descrizione sintetica del ricambio;
- l'applicabilità del ricambio a specifici modelli (colonna "RIF."). Se la casella è bianca, il ricambio è applicabile a tutti i modelli a cui l'esploso si riferisce;
- eventuali note.

Come richiedere il ricambio

Le parti di ricambio vanno ordinate specificando il codice, la quantità, l'indirizzo e la ragione sociale del richiedente.

L'ordine deve essere spedito via fax alla MTS S.P.A., utilizzando il seguente numero:

0732-626473 (FAX)

Come contattare il Servizio Assistenza Tecnica MTS S.P.A.

Il Servizio Assistenza Tecnica MTS S.P.A. ha una organizzazione dedicata al supporto per la soluzione dei problemi tecnici del prodotto CALDAIE MURALI. I Centri Assistenza Tecnica possono utilizzare tale servizio telefonando ai numeri:

**071-7100594
800-217718**

Merloni
TermoSanitari ^{spa}

Servizio Assistenza Tecnica
via Pascoli, 1
60044 FABRIANO (AN)