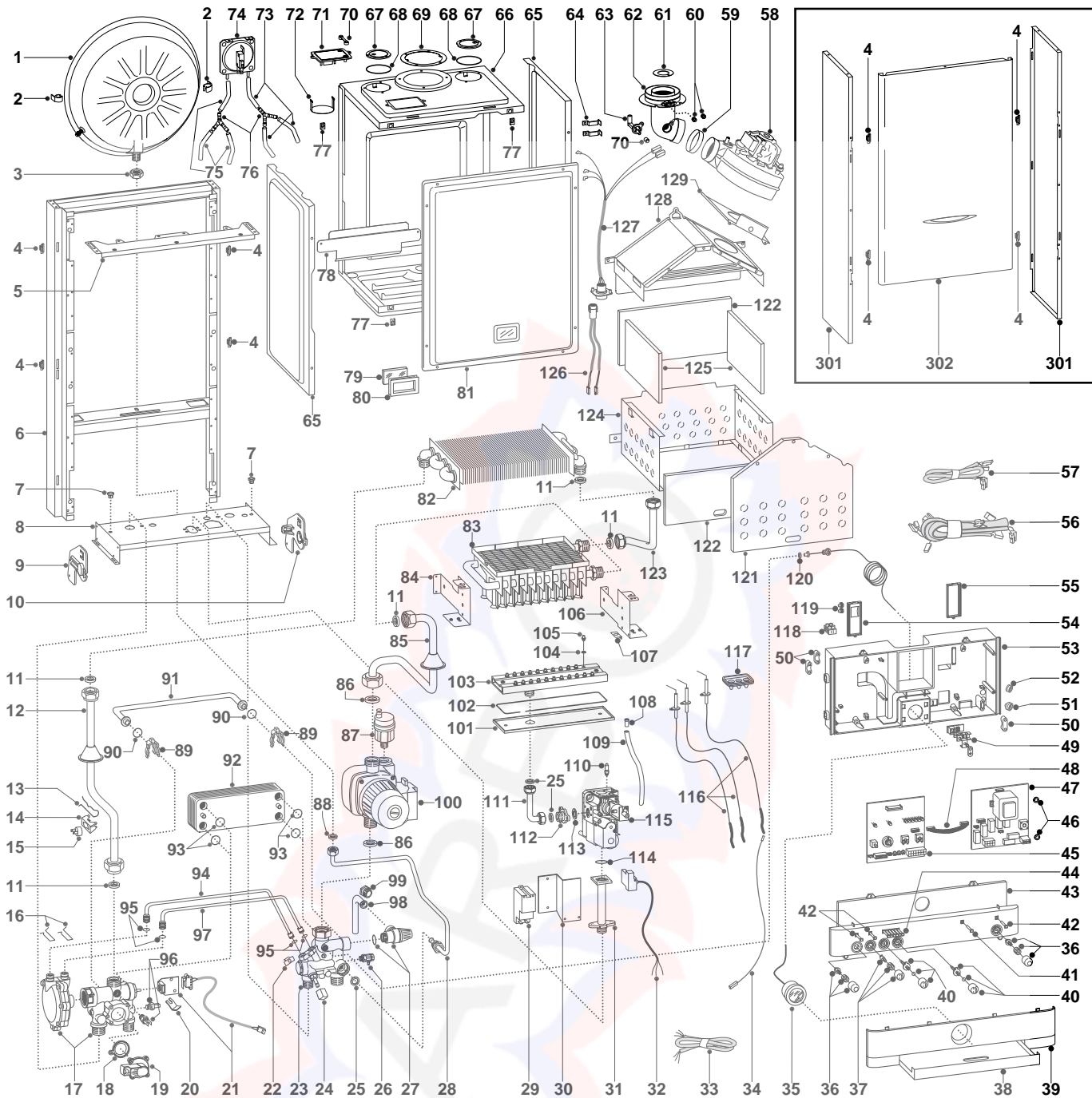




ESPLOSO RICAMBI
CALDAIE MURALI
Modelli
ES 22 NOX MCSI

Edizione 1 datata 1 Novembre 1999
Revisione 1 datata 25 Agosto 2000





ER2000210015701010

MODELLO CALDAIA	ALIMENTAZIONE A GAS	VALIDITA' DA MATRICOLA	RIF.
ES 22 NOX MCSI	METANO	9913200592	A
ES 22 NOX MCSI	GPL	9913200599	B

PART.	CODICE	DESCRIZIONE	RIF.	NOTE
1	573294	Vaso espansione		
2	999679	Inserito per vaso espansione		21
3	573244	Controdado da 3/8"		
4	574302	Gancio mantellatura		
5	572984	Staffa sostegno mantello		
6	-----	Telaio		11
7	570772	Passacavo		
8	-----	Supporto gruppo idraulico		11
9	998042	Staffa supporto gruppo idraulico sx		
10	998041	Staffa supporto gruppo idraulico dx		
11	573520	Guarnizione acqua-gas 3/4"		
12	997199	Tubo scambiatore/gruppo 3 vie		
13	998043	Molla termostato 103°C		
14	997224	Molla fissaggio termostato a contatto		
15	997206	Termostato a contatto 103°		
16	573809	Molla tubi venturi acqua		
17	998069	Gruppo mandata 3 vie per valvola pressostatica		
18	571547	Membrana pressostato differenziale circolatore		
19	998099	Pressostato consenso circolatore		
20	573824	Clips		
21	998921	Micro sanitario		
22	571838	Squadretta fissaggio tubi		
23	998071	Gruppo ritorno mista		
24	571559	Manopola rubinetto riempimento		
25	573528	Guarnizione acqua-gas 1/2"		
26	573727	Valvola scarico acqua		
27	573172	Valvola sicurezza 3 Bar 1/2"		
28	573311	Tubo vaso espansione		
29	573023	Accenditore		
30	998907	Staffa accenditore		
31	997202	Tubo entrata gas		
32	997661	Cavo operatore L=500 valv. gas Hon. ion. compl.		
33	998012	Cavo alimentazione		
34	571657	Cavo scheda elettrodo di rilevazione		
35	571649	Idrometro circolare		
36	573304	Kit pulsante sblocco On-Off		
37	573306	Kit selettore Estate/Inverno		
38	572941	Cassettino		
39	572942	Coperchio frontalino		
40	573305	Kit manopola regolazione		
41	573370	Tappo led		
42	572913	Mascherina 1 led		
43	999518	Frontalino		22
44	572912	Mascherina 6 led		
45	953041	Scheda E C-MI/FFI NOX		
46	569711	Rondella Nylon D.10		
47	952981	Scheda EI A-MFFI		
48	952610	Cavo schede elettroniche		
49	-----	Morsettiera		11
50	571562	Fermacavo		
51	569458	Passacavo siliconico d=2		
52	573534	Passacavo DG 7,5 chiuso		
53	-----	Portastrumenti		11
54	569714	Coperchio passacavi sx		
55	569713	Coperchio passacavi dx		
56	997819	Cablaggio alta tensione		
57	998055	Cablaggio bassa tensione		
58	999513	Attivatore tiraggio		23
59	573343	Guarnizione bocca ventilatore		
60	573326	Tappo prese fumi		
61	999126	Diaframma collettore scarico fumi		24
62	573333	Collettore di scarico fumi		
63	573314	Venturi collettore di scarico		
64	998108	Fermacavo		
65	573247	Pannello laterale camera stagna		

ER2000210015701010

PART. CODICE	DESCRIZIONE	RIF.	NOTE
66	----- Scatolato camera combustione		11
67	573330 Tappo ritorno aria		
68	573865 Guarnizione tappo sdoppiatore		
69	573337 Guarnizione collettore fumi		
70	573329 Tappo presa pressione pressostato		
71	997203 Flangia pressostato		
72	574102 Diffusore ingresso aria		
73	571575 Tubo silicone rosato L=25		
74	573989 Pressostato aria basso nox		
75	569662 Tubo silicone bianco		
76	573327 Raccordo tubi pressostato		
77	570717 Prestola		
78	574265 Parzializzatore schienale		
79	998075 Vetro spia		
80	998076 Guarnizione fissaggio vetro spia		
81	574104 Pannello anteriore camera stagna		
82	573464 Scambiatore principale		
83	573393 Bruciatore 11 rampe		
84	574150 Fianco bruciatore sx		
85	998140 Tubo circolatore/bruciatore		
86	569387 Guarnizione acqua-gas 1"		
87	564254 Valvola sfogo aria aut. 3/8"		
88	573521 Guarnizione acqua-gas 3/8"		
89	998064 Molla tubo by-pass		
90	998077 Guarnizione O-ring 3037		
91	998065 Tubo by-pass		
92	571646 Scambiatore a piastre		
93	573825 Guarnizione O-ring scambiatore sanitario		
94	573086 Tubo segnale positivo valvola pressostatica		
95	571807 Guarnizione O-ring 20-18		
96	569236 Sonda temperatura Govegas		
97	573087 Tubo segnale negativo valvola pressostatica		
98	573176 Tubo scarico valvola sicurezza		
99	998567 Ghiera tubo valvola sicurezza 1/2"		
100	997000 Circolatore normale con disareatore H3 3V		
101	997172 Flangia collettore		
102	574273 Guarnizione neoprene OR d.6		
103	----- Collettore		11
104	998856 Rondella ugello		
105	998854 Ugello BNOX d.0,89	A	
105	998880 Ugello BNOX d.0,52	B	
106	574149 Fianco bruciatore dx		
107	574144 Diaframma bruciatore d=14		
108	573325 Ribattino		
109	573576 Tubo silicone		
110	573793 Presa pressione comando valvola		
111	998134 Tubo valvola gas/bruciatore uscita laterale		
112	998908 Raccordo uscita gas Hon. 1/2"		
113	998142 Guarnizione Honeywell		
114	571965 Guarnizione O-ring 13		
115	998126 Valvola gas VK4105M2030 senza presa pilota		
116	573470 Elettrodo accensione/rilevazione		
117	998147 Gommino cavi elettrodi		
118	571787 Morsettiera 2 poli		
119	569720 Passacavo chiuso		
120	569390 Guarnizione acqua-gas 1/4"		
121	998911 Camera combustione anteriore		
122	998430 Fibra ceramica anteriore/posteriore		
123	998141 Tubo collettore bruciatore/scambiatore		
124	----- Camera di combustione		11
125	998431 Fibra ceramica laterale		
126	999119 Cavo scheda pressostato/attivatore		25
127	998106 Cavo attivatore pressostato		
128	573467 Cappa fumi		
129	573465 Piastra fissaggio ventilatore		

PART.	CODICE	DESCRIZIONE	RIF.	NOTE
301	998414	Mantello laterale		
302	998396	Mantello frontale		
361	998866	Kit ugelli BNOX G20		12
362	998868	Kit ugelli BNOX G30		12

NOTE	DESCRIZIONE
11	Non prevista la fornitura come ricambio
12	Non illustrato
21	Sostituisce il codice 573310 - da matricola 2320019200001 - miglioria
22	Sostituisce il codice 572955 - da matricola 2320013600001 - miglioria
23	Sostituisce il codice 573469 - da matricola 2320013600001 - miglioria
24	Sostituisce il codice 574103 - da matricola 2320003200001 - miglioria
25	Sostituisce il codice 998107 - da matricola 2320003100001 - miglioria



ER2000210015701010

NOTIZIE UTILI

Impiego del presente documento

Lo scopo del presente documento "ESPLOSO RICAMBI CALDAIE MURALI" è quello di permettere un agevole ed univoca individuazione del ricambio occorrente per sostituire un'analoga parte difettosa del prodotto.

L'illustrazione e l'elenco ricambi sono relativi esclusivamente ai modelli indicati nella tabella riportata in calce all'illustrazione.

L'elenco ricambi permette di individuare:

- la posizione in figura di ogni particolare fornibile come ricambio (colonna "PART.");
- il codice con il quale il ricambio va richiesto in Ditta;
- la descrizione sintetica del ricambio;
- l'applicabilità del ricambio a specifici modelli (colonna "RIF."). Se la casella è bianca, il ricambio è applicabile a tutti i modelli a cui l'esploso si riferisce;
- eventuali note.

Come richiedere il ricambio

Le parti di ricambio vanno ordinate specificando il codice, la quantità, l'indirizzo e la ragione sociale del richiedente.

L'ordine deve essere spedito via fax alla MTS S.P.A., utilizzando il seguente numero:

0732-626473 (FAX)

Come contattare il Servizio Assistenza Tecnica MTS S.P.A.

Il Servizio Assistenza Tecnica MTS S.P.A. ha una organizzazione dedicata al supporto per la soluzione dei problemi tecnici del prodotto CALDAIE MURALI. I Centri Assistenza Tecnica possono utilizzare tale servizio telefonando ai numeri:

071-7100594

800-217718

Merloni
TermoSanitari ^{spa}

Servizio Assistenza Tecnica
via Pascoli, 1
60044 FABRIANO (AN)