

**ESPLOSO RICAMBI
CALDAIE MURALI**

Modelli

ES 23 M

ES 27 M

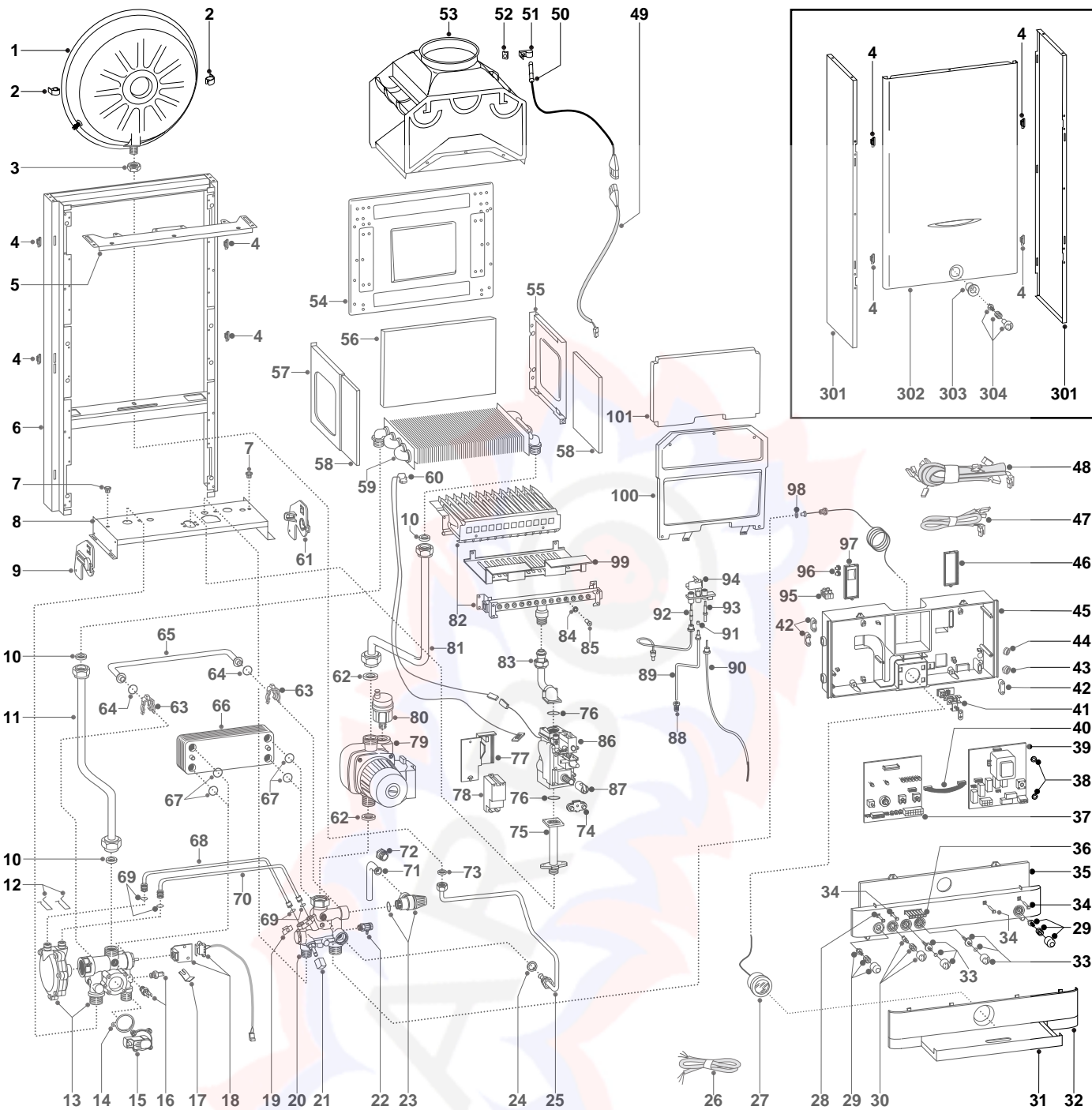
ES 23 R

ES 27 R

Edizione 2 datata 15 Dicembre 1999

Revisione 1 datata 24 Agosto 2000





MODELLO CALDAIA	ALIMENTAZIONE A GAS	VALIDITA' DA MATRICOLA	RIF.
ES 23 M	METANO	980109410	A
ES 23 M	GPL	980108586	B
ES 27 M	METANO	9932900001	C
ES 27 M	GPL	9932900002	D
ES 23 R	METANO	980102968	E
ES 23 R	GPL	980102970	F
ES 27 R	METANO	9932900004	G
ES 27 R	GPL	9932900005	H

ER2000210011102010

PART.	CODICE	DESCRIZIONE	RIF.	NOTE
1	573294	Vaso espansione		
2	999679	Inserito per vaso espansione		21
3	573244	Controdado da 3/8"		
4	574302	Gancio mantellatura		
5	572984	Staffa sostegno mantello		
6	-----	Telaio		11
7	570772	Passacavo		
8	-----	Supporto gruppo idraulico		11
9	998042	Staffa supporto gruppo idraulico sx		
10	573520	Guarnizione acqua-gas 3/4"		
11	997201	Tubo scambiatore principale/gruppo 3 vie	ABEF	
11	998092	Tubo scambiatore principale/gruppo 3 vie	CDGH	
12	573809	Molla tubi venturi acqua	ABCD	
13	573293	Gruppo mandata riscaldamento	EFGH	
13	998069	Gruppo mandata 3 vie per valvola pressostatica	ABCD	
14	571547	Membrana pressostato differenziale circolatore		
15	998099	Pressostato consenso circolatore		
16	569236	Sonda temperatura Govegas		
17	573824	Clips		
18	998921	Micro sanitario	ABCD	
19	571838	Squadretta fissaggio tubi	ABCD	
20	573318	Gruppo ritorno	EFGH	
20	998071	Gruppo ritorno mista	ABCD	
21	571559	Manopola rubinetto riempimento		
22	573727	Valvola scarico acqua		
23	573172	Valvola sicurezza 3 Bar 1/2"		
24	573528	Guarnizione acqua-gas 1/2"		
25	573311	Tubo vaso espansione		
26	998012	Cavo alimentazione		
27	571649	Idrometro circolare		
28	573370	Tappo led		
29	573304	Kit pulsante sblocco On-Off		
30	573306	Kit selettore Estate/Inverno		
31	572941	Cassetto		
32	572942	Coperchio frontalino		
33	573287	Tappo frontalino	EFGH	
33	573305	Kit manopola regolazione		
34	572913	Mascherina 1 led		
35	997821	Frontalino	ABCD	
35	998001	Frontalino	EFGH	
36	572912	Mascherina 6 led		
37	953002	Scheda E C-M		
38	569711	Rondella Nylon D.10		
39	952952	Scheda EI A-M/P		
40	952610	Cavo schede elettroniche		
41	-----	Morsettiera		11
42	571562	Fermacavo		
43	569458	Passacavo siliconico d=2		
44	573534	Passacavo DG 7,5 chiuso		
45	-----	Portastrumenti		11
46	569713	Coperchio passacavi dx		
47	998082	Cablaggio bassa tensione	ABCD	
47	998488	Cablaggio bassa tensione	EFGH	
48	573235	Cablaggio alta tensione		
49	573186	Cavo sonda fumi		
50	573016	Sonda fumi		
51	573349	Molla fissaggio sonda fumi		
52	570717	Prestola		
53	573983	Cappa fumi	ABEF	
53	573984	Cappa fumi	CDGH	
54	-----	Schienale camera combustione		11
55	573242	Camera di combustione laterale dx		
56	998130	Fibra ceramica posteriore	CDGH	
56	998132	Fibra ceramica posteriore	ABEF	
57	573243	Camera di combustione laterale sx		

ER200021001102010

PART.	CODICE	DESCRIZIONE	RIF.	NOTE
58	998128	Fibra ceramica laterale		
59	998138	Scambiatore principale	ABEF	22
59	998139	Scambiatore principale	CDGH	23
60	571159	Cavo Ecosplit + termostato valvola gas SIT		
61	998041	Staffa supporto gruppo idraulico dx		
62	569387	Guarnizione acqua-gas 1"		
63	573808	Molla tubo by pass	EFGH	
63	998064	Molla tubo by-pass	ABCD	
64	571449	Guarnizione O-ring	EFGH	
64	998077	Guarnizione O-ring 3037	ABCD	
65	573219	Tubo by pass	EFGH	
65	998065	Tubo by-pass	ABCD	
66	571646	Scambiatore a piastre	AB	
66	573295	Scambiatore a piastre	CD	
67	573825	Guarnizione O-ring scambiatore sanitario	ABCD	
68	573086	Tubo segnale positivo valvola pressostatica	ABCD	
69	571807	Guarnizione O-ring 20-18	ABCD	
70	573087	Tubo segnale negativo valvola pressostatica	ABCD	
71	573176	Tubo scarico valvola sicurezza		
72	998567	Ghiera tubo valvola sicurezza 1/2"		
73	573521	Guarnizione acqua-gas 3/8"		
74	569993	Microinterruttore per valvola gas		
75	573364	Tubo entrata gas		
76	565048	Guarnizione O-Ring per valvola gas		
77	-----	Supporto accenditore		11
78	573023	Accenditore		
79	570487	Circolatore maggiorato con disareatore H3	CDGH	
79	997008	Circolatore normale con disareatore H3	ABEF	
80	564254	Valvola sfogo aria aut. 3/8"		
81	572908	Tubo scambiatore principale/circolatore	ABEF	
81	572910	Tubo scambiatore principale/circolatore	CDGH	
82	572271	Brucciatoe 13 rampe MET	AE	
82	572277	Brucciatoe 13 rampe GPL	BF	
82	572343	Brucciatoe 15 rampe MET	CG	
82	572372	Brucciatoe 15 rampe GPL	DH	
83	573387	Tubo valvola gas/bruciatore principale		
84	572138	Rondella ugello		
85	570248	Ugello bruciatore principale 1,25	ACEG	
85	570251	Ugello bruciatore principale 0,72	BDFH	
86	569942	Valvola gas SIT 825 NOVA		
87	573377	Prolunga per valvola gas pilotistica		
88	569543	Raccordo pilota/valvola gas SIT		
89	573365	Tubo pilota		
90	571662	Cavo elettrodo accensione		
91	573652	Ugello bruciatore pilota 0,27	ABEF	
91	573654	Ugello bruciatore pilota 0,22	CDGH	
92	564961	Termocoppia		
93	570475	Elettrodo di accensione		
94	570514	Brucciatoe pilota		
95	571787	Morsettiera 2 poli		
96	569720	Passacavo chiuso		
97	569714	Coperchio passacavi sx		
98	569390	Guarnizione acqua-gas 1/4"		
99	999411	Schermo protezione componenti		24
100	572647	Camera combustione anteriore	ABEF	
100	572648	Camera combustione anteriore	CDGH	
101	998129	Fibra ceramica anteriore	CDGH	
101	998131	Fibra ceramica anteriore	ABEF	
301	997267	Mantello laterale completo		
302	573388	Mantello frontale completo		
303	573386	Mascherina pulsante valvola pilotistica		
304	573385	Kit pulsante valvola pilotistica		
311	569281	Kit trasformazione METANO (15+1) G20		12

PART.	CODICE	DESCRIZIONE	RIF.	NOTE
312	569282	Kit trasformazione GPL (15+1) G31		12

NOTE	DESCRIZIONE
11	Non prevista la fornitura come ricambio
12	Non illustrato
21	Sostituisce il codice 573310 - da matricola 2320019200001 - miglioria
22	Sostituisce il codice 572749 - da matricola 2320017300001 - miglioria
23	Sostituisce il codice 572835 - da matricola 2320017300001 - miglioria
24	Sostituisce il codice 998521 - da matricola 2320004000001 - miglioria



ER200021001102010

NOTIZIE UTILI

Impiego del presente documento

Lo scopo del presente documento "ESPLOSO RICAMBI CALDAIE MURALI" è quello di permettere un agevole ed univoca individuazione del ricambio occorrente per sostituire un'analoga parte difettosa del prodotto.

L'illustrazione e l'elenco ricambi sono relativi esclusivamente ai modelli indicati nella tabella riportata in calce all'illustrazione.

L'elenco ricambi permette di individuare:

- la posizione in figura di ogni particolare fornibile come ricambio (colonna "PART.");
- il codice con il quale il ricambio va richiesto in Ditta;
- la descrizione sintetica del ricambio;
- l'applicabilità del ricambio a specifici modelli (colonna "RIF."). Se la casella è bianca, il ricambio è applicabile a tutti i modelli a cui l'esploso si riferisce;
- eventuali note.

Come richiedere il ricambio

Le parti di ricambio vanno ordinate specificando il codice, la quantità, l'indirizzo e la ragione sociale del richiedente.

L'ordine deve essere spedito via fax alla MTS S.P.A., utilizzando il seguente numero:

0732-626473 (FAX)

Come contattare il Servizio Assistenza Tecnica MTS S.P.A.

Il Servizio Assistenza Tecnica MTS S.P.A. ha una organizzazione dedicata al supporto per la soluzione dei problemi tecnici del prodotto CALDAIE MURALI. I Centri Assistenza Tecnica possono utilizzare tale servizio telefonando ai numeri:

071-7100594

800-217718

Merloni
TermoSanitari ^{spa}

Servizio Assistenza Tecnica
via Pascoli, 1
60044 FABRIANO (AN)