

**ESPLOSO RICAMBI
CALDAIE MURALI**

Modelli

ES 23 MCSI

ES 27 MCSI

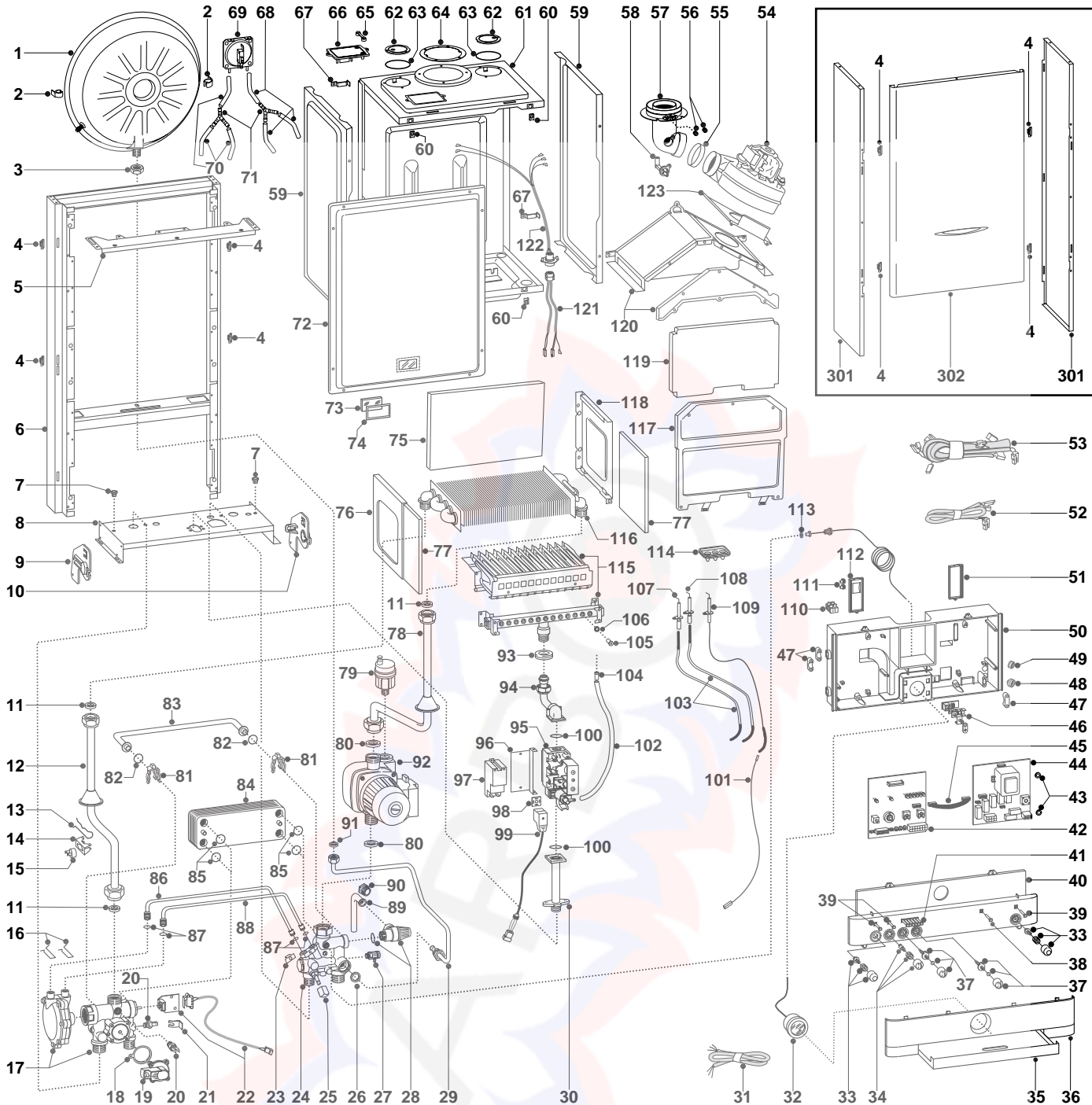
ES 23 RCSI

ES 27 RCSI

Edizione 2 datata 15 Dicembre 1999

Revisione 2 datata 11 Dicembre 2000





MODELLO CALDAIA	ALIMENTAZIONE A GAS	VALIDITA' DA MATRICOLA	RIF.
ES 23 MCSI	METANO	9935400631	A
ES 23 MCSI	GPL	9932700001	B
ES 27 MCSI	METANO	9936101021	C
ES 27 MCSI	GPL	9930800449	D
ES 23 RCSI	METANO	980103973	E
ES 23 RCSI	GPL	980103963	F
ES 27 RCSI	METANO	980103994	G
ES 27 RCSI	GPL	980103987	H

ER2000210011302020

PART.	CODICE	DESCRIZIONE	RIF.	NOTE
1	573294	Vaso espansione		
2	999679	Inserto per vaso espansione		21
3	573244	Controdado da 3/8"		
4	574302	Gancio mantellatura		
5	572984	Staffa sostegno mantello		
6	-----	Telaio		11
7	570772	Passacavo		
8	-----	Supporto gruppo idraulico		11
9	998042	Staffa supporto gruppo idraulico sx		
10	998041	Staffa supporto gruppo idraulico dx		
11	573520	Guarnizione acqua-gas 3/4"		
12	997199	Tubo scambiatore/gruppo 3 vie	ABEF	
12	997200	Tubo scambiatore/gruppo 3 vie	CDGH	
13	998043	Molla termostato 103°C		
14	997224	Molla fissaggio termostato a contatto		
15	997206	Termostato a contatto 103°		
16	573809	Molla tubi venturi acqua	ABCD	
17	573293	Gruppo mandata riscaldamento	EFGH	
17	998069	Gruppo mandata 3 vie per valvola pressostatica	ABCD	
18	571547	Membrana pressostato differenziale circolatore		
19	998099	Pressostato consenso circolatore		
20	998458	Sonda temperatura Govegas		29
21	573824	Clips		
22	998921	Micro sanitario	ABCD	
23	571838	Squadretta fissaggio tubi	ABCD	
24	573318	Gruppo ritorno	EFGH	
24	998071	Gruppo ritorno mista	ABCD	
25	571559	Manopola rubinetto riempimento		
26	573528	Guarnizione acqua-gas 1/2"		
27	573727	Valvola scarico acqua		
28	573172	Valvola sicurezza 3 Bar 1/2"		
29	573311	Tubo vaso espansione		
30	997202	Tubo entrata gas		
31	998012	Cavo alimentazione		
32	571649	Idrometro circolare		
33	573304	Kit pulsante sblocco On-Off		
34	573306	Kit selettore Estate/Inverno		
35	572941	Cassettino		
36	572942	Coperchio frontalino		
37	573287	Tappo frontalino	EFGH	
37	573305	Kit manopola regolazione		
38	573370	Tappo led		
39	572913	Mascherina 1 led		
40	995300	Frontalino	EFGH	30
40	999518	Frontalino	ABCD	22
41	572912	Mascherina 6 led		
42	953070	Scheda E C-MI/FFI ASIC	ABCD	23
42	953770	Scheda EX C-MI/FFI ASIC	EFGH	23
43	569711	Rondella Nylon D.10		
44	952975	Scheda EI A-FFI/P ASIC		24
45	952610	Cavo schede elettroniche		
46	-----	Morsettiera		11
47	571562	Fermacavo		
48	569458	Passacavo siliconico d=2		
49	573534	Passacavo DG 7,5 chiuso		
50	-----	Portastrumenti		11
51	569713	Coperchio passacavi dx		
52	998047	Cablaggio bassa tensione	EFGH	
52	998055	Cablaggio bassa tensione	ABCD	
53	997724	Cablaggio alta tensione	ABCD	
53	997819	Cablaggio alta tensione	EFGH	
54	572990	Ventilatore	CDGH	
54	998807	Ventilatore	ABEF	
55	573343	Guarnizione bocca ventilatore		
56	573326	Tappo prese fumi		
57	573333	Collettore di scarico fumi		

ER2000210011302.020

PART.	CODICE	DESCRIZIONE	RIF.	NOTE
58	573314	Venturi collettore di scarico		
59	573247	Pannello laterale camera stagna		
60	570717	Prestola		
61	-----	Scatolato camera stagna		11
62	573330	Tappo ritorno aria		
63	573865	Guarnizione tappo sdoppiatore		
64	573337	Guarnizione collettore fumi		
65	573329	Tappo presa pressione pressostato		
66	997203	Flangia pressostato		
67	998108	Fermacavo		
68	571575	Tubo silicone rosato L=25		
69	571651	Pressostato aria		
70	569662	Tubo silicone bianco		
71	573327	Raccordo tubi pressostato		
72	573344	Pannello anteriore camera stagna		
73	998075	Vetro spia		
74	998076	Guarnizione fissaggio vetro spia		
75	998130	Fibra ceramica posteriore	CDGH	
75	998132	Fibra ceramica posteriore	ABEF	
76	573243	Camera di combustione laterale sx		
77	998128	Fibra ceramica laterale		
78	572906	Tubo scambiatore principale/circolatore	CDGH	
78	573313	Tubo scambiatore principale/circolatore	ABEF	
79	564254	Valvola sfogo aria aut. 3/8"		
80	569387	Guarnizione acqua-gas 1"		
81	573808	Molla tubo by pass	EFGH	
81	998064	Molla tubo by-pass	ABCD	
82	571449	Guarnizione O-ring	EFGH	
82	998077	Guarnizione O-ring 3037	ABCD	
83	573219	Tubo by pass	EFGH	
83	998065	Tubo by-pass	ABCD	
84	571646	Scambiatore a piastre	AB	
84	573295	Scambiatore a piastre	CD	
85	573825	Guarnizione O-ring scambiatore sanitario	ABCD	
86	573086	Tubo segnale positivo valvola pressostatica	ABCD	
87	571807	Guarnizione O-ring 20-18	ABCD	
88	573087	Tubo segnale negativo valvola pressostatica	ABCD	
89	573176	Tubo scarico valvola sicurezza		
90	998567	Ghiera tubo valvola sicurezza 1/2"		
91	573521	Guarnizione acqua-gas 3/8"		
92	570487	Circolatore maggiorato con disareatore H3	CDGH	
92	997008	Circolatore normale con disareatore H3	ABEF	
93	569443	Guarnizione tenuta scambiatore		
94	573289	Tubo valvola gas/bruciatore		
95	570732	Valvola gas Tandem	ABCD	
95	571158	Valvola gas VK senza presa pilota	EFGH	13
96	573285	Supporto accenditore	ABCD	
96	998436	Staffa accenditore	EFGH	
97	573023	Accenditore		
98	573022	Guarnizione morsetto valvola gas	ABCD	
99	999247	Cavo operatore valvola gas	ABCD	25
99	997661	Cavo operatore L=500 valv. gas Hon. ion. compl.	EFGH	
100	571965	Guarnizione O-ring 13		
101	571657	Cavo scheda elettrodo di rilevazione		
102	573576	Tubo silicone		
103	571662	Cavo elettrodo accensione		
104	573325	Ribattino		
105	570248	Ugello bruciatore principale 1,25	ACEG	
105	570251	Ugello bruciatore principale 0,72	BDFH	
106	572138	Rondella ugello		
107	569561	Elettrodo accensione con staffa sx		
108	569560	Elettrodo accensione con staffa dx		
109	573441	Elettrodo rilevazione con staffa		
110	571787	Morsettiera 2 poli		
111	569720	Passacavo chiuso		

PART.	CODICE	DESCRIZIONE	RIF.	NOTE
112	569714	Coperchio passacavi sx		
113	569390	Guarnizione acqua-gas 1/4"		
114	998147	Gommino cavi elettrodi		
115	572271	Bruciatore 13 rampe MET	AE	
115	572277	Bruciatore 13 rampe GPL	BF	
115	572343	Bruciatore 15 rampe MET	CG	
115	572372	Bruciatore 15 rampe GPL	DH	
116	998138	Scambiatore principale	ABEF	26
116	998139	Scambiatore principale	CDGH	27
117	572648	Camera combustione anteriore	CDGH	
117	997766	Pannello frontale cappa	ABEF	
118	573242	Camera di combustione laterale dx		
119	998129	Fibra ceramica anteriore	CDGH	
119	998131	Fibra ceramica anteriore	ABEF	
120	997767	Cappa fumi	ABEF	
120	998103	Cappa fumi	CDGH	
121	999119	Cavo scheda pressostato/attivatore		28
122	998106	Cavo attivatore pressostato		
123	573465	Piastra fissaggio attivatore	CDGH	
301	998414	Mantello laterale		
302	573290	Mantello frontale		
311	573793	Presca pressione comando valvola	EFGH	
321	569281	Kit trasformazione METANO (15+1) G20		12
322	569282	Kit trasformazione GPL (15+1) G31		12

NOTE	DESCRIZIONE
11	Non prevista la fornitura come ricambio
12	Non illustrato
13	Ordinare anche il Cod. 573793 pos. 311
21	Sostituisce il codice 573310 - da matricola 2320019200001 - miglioria
22	Sostituisce il codice 572955 - da matricola 2320013600001 - miglioria
23	Sostituisce il codice 953033 - da matricola 2320008800001 - miglioria - non intercambiabile
24	Sostituisce il codice 952981 - da matricola 2320008800001 - miglioria - non intercambiabile
25	Sostituisce il codice 997657 - da matricola 2320005200001 - miglioria
26	Sostituisce il codice 572749 - da matricola 2320017300001 - miglioria
27	Sostituisce il codice 572835 - da matricola 2320017300001 - miglioria
28	Sostituisce il codice 998107 - da matricola 2320003100001 - miglioria
29	Sostituisce il codice 569236 - da matricola 2320027600001 - miglioria
30	Sostituisce il codice 572958 - da matricola 2320034600001 - miglioria