

**ESPLOSO RICAMBI  
CALDAIE MURALI**

Modelli

**ES 23 MI**

**ES 27 MI**

**ES 23 RI**

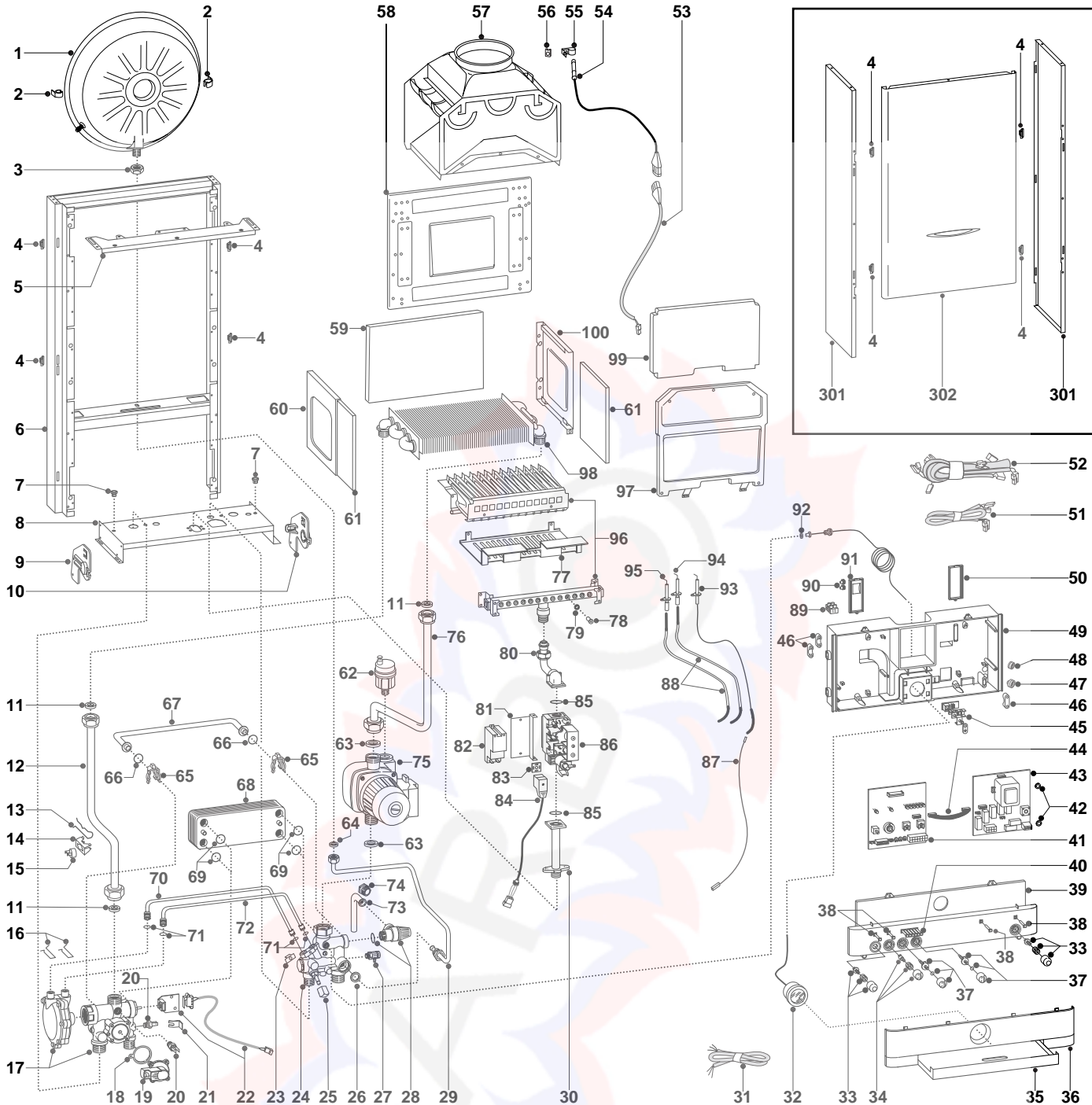
**ES 27 RI**

---

Edizione 2 datata 15 Dicembre 1999

Revisione 1 datata 24 Agosto 2000





MODELLO CALDAIA	ALIMENTAZIONE A GAS	VALIDITA' DA MATRICOLA	RIF.
ES 23 MI	METANO	9935400671	A
ES 23 MI	GPL	9936100642	B
ES 27 MI	METANO	9931900360	C
ES 27 MI	GPL	9931900250	D
ES 23 RI	METANO	9931900251	E
ES 23 RI	GPL	9931900252	F
ES 27 RI	METANO	9931900253	G
ES 27 RI	GPL	9931900254	H

ER2000210011202010

PART.	CODICE	DESCRIZIONE	RIF.	NOTE
1	573294	Vaso espansione		
2	999679	Inserto per vaso espansione		21
3	573244	Controdado da 3/8"		
4	574302	Gancio mantellatura		
5	572984	Staffa sostegno mantello		
6	-----	Telaio		11
7	570772	Passacavo		
8	-----	Supporto gruppo idraulico		11
9	998042	Staffa supporto gruppo idraulico sx		
10	998041	Staffa supporto gruppo idraulico dx		
11	573520	Guarnizione acqua-gas 3/4"		
12	997201	Tubo scambiatore principale/gruppo 3 vie	ABEF	
12	998092	Tubo scambiatore principale/gruppo 3 vie	CDGH	
13	998043	Molla termostato 103°C		
14	997224	Molla fissaggio termostato a contatto		
15	997206	Termostato a contatto 103°		
16	573809	Molla tubi venturi acqua	ABCD	
17	573293	Gruppo mandata riscaldamento	EFGH	
17	998069	Gruppo mandata 3 vie per valvola pressostatica	ABCD	
18	571547	Membrana pressostato differenziale circolatore		
19	998099	Pressostato consenso circolatore		
20	569236	Sonda temperatura Govegas		
21	573824	Clips		
22	998921	Micro sanitario	ABCD	
23	571838	Squadretta fissaggio tubi	ABCD	
24	573318	Gruppo ritorno	EFGH	
24	998071	Gruppo ritorno mista	ABCD	
25	571559	Manopola rubinetto riempimento		
26	573528	Guarnizione acqua-gas 1/2"		
27	573727	Valvola scarico acqua		
28	573172	Valvola sicurezza 3 Bar 1/2"		
29	573311	Tubo vaso espansione		
30	997202	Tubo entrata gas		
31	998012	Cavo alimentazione		
32	571649	Idrometro circolare		
33	573304	Kit pulsante sblocco On-Off		
34	573306	Kit selettore Estate/Inverno		
35	572941	Cassettino		
36	572942	Coperchio frontalino		
37	573287	Tappo frontalino	EFGH	
37	573305	Kit manopola regolazione		
38	572913	Mascherina 1 led		
39	999565	Frontalino	ABCD	22
39	999506	Frontalino	EFGH	23
40	572912	Mascherina 6 led		
41	953070	Scheda E C-MI/FFI ASIC	ABCD	24
41	953770	Scheda EX C-MI/FFI ASIC	EFGH	24
42	569711	Rondella Nylon D.10		
43	952970	Scheda EI A-MI/P ASIC		25
44	952610	Cavo schede elettroniche		
45	-----	Morsettiera		11
46	571562	Fermacavo		
47	569458	Passacavo siliconico d=2		
48	573534	Passacavo DG 7,5 chiuso		
49	-----	Portastrumenti		11
50	569713	Coperchio passacavi dx		
51	998047	Cablaggio bassa tensione	EFGH	
51	998055	Cablaggio bassa tensione	ABCD	
52	997724	Cablaggio alta tensione	ABCD	
52	997819	Cablaggio alta tensione	EFGH	
53	573186	Cavo sonda fumi		
54	573016	Sonda fumi		
55	573349	Molla fissaggio sonda fumi		
56	570717	Prestola		
57	573983	Cappa fumi	ABEF	
57	573984	Cappa fumi	CDGH	

ER2000210011202010

<b>PART.</b>	<b>CODICE</b>	<b>DESCRIZIONE</b>	<b>RIF.</b>	<b>NOTE</b>
58	-----	Schienale camera di combustione		11
59	998130	Fibra ceramica posteriore	CDGH	
59	998132	Fibra ceramica posteriore	ABEF	
60	573243	Camera di combustione laterale sx		
61	998128	Fibra ceramica laterale		
62	564254	Valvola sfogo aria aut. 3/8"		
63	569387	Guarnizione acqua-gas 1"		
64	573521	Guarnizione acqua-gas 3/8"		
65	573808	Molla tubo by pass	EFGH	
65	998064	Molla tubo by-pass	ABCD	
66	571449	Guarnizione O-ring	EFGH	
66	998077	Guarnizione O-ring 3037	ABCD	
67	573219	Tubo by pass	EFGH	
67	998065	Tubo by-pass	ABCD	
68	571646	Scambiatore a piastre	AB	
68	573295	Scambiatore a piastre	CD	
69	573825	Guarnizione O-ring scambiatore sanitario	ABCD	
70	573086	Tubo segnale positivo valvola pressostatica	ABCD	
71	571807	Guarnizione O-ring 20-18	ABCD	
72	573087	Tubo segnale negativo valvola pressostatica	ABCD	
73	573176	Tubo scarico valvola sicurezza		
74	998567	Ghiera tubo valvola sicurezza 1/2"		
75	570487	Circolatore maggiorato con disareatore H3	CDGH	
75	997008	Circolatore normale con disareatore H3	ABEF	
76	572908	Tubo scambiatore principale/circolatore	ABEF	
76	572910	Tubo scambiatore principale/circolatore	CDGH	
77	999411	Schermo protezione componenti		26
78	570248	Ugello bruciatore principale 1,25	ACEG	
78	570251	Ugello bruciatore principale 0,72	BDFH	
79	572138	Rondella ugello		
80	573289	Tubo valvola gas/bruciatore		
81	573285	Supporto accenditore	ABCD	
81	998436	Staffa accenditore	EFGH	
82	573023	Accenditore		
83	573022	Guarnizione morsetto valvola gas	ABCD	
84	999247	Cavo operatore valvola gas	ABCD	27
84	997661	Cavo operatore L=500 valv. gas Hon. ion. compl.	EFGH	
85	571965	Guarnizione O-ring 13		
86	570732	Valvola gas Tandem	ABCD	
86	571158	Valvola gas VK senza presa pilota	EFGH	
87	571657	Cavo scheda elettrodo di rilevazione		
88	571662	Cavo elettrodo accensione		
89	571787	Morsettiera 2 poli		
90	569720	Passacavo chiuso		
91	569714	Coperchio passacavi sx		
92	569390	Guarnizione acqua-gas 1/4"		
93	573441	Elettrodo rilevazione con staffa		
94	569560	Elettrodo accensione con staffa dx		
95	569561	Elettrodo accensione con staffa sx		
96	572271	Bruciatore 13 rampe MET	AE	
96	572277	Bruciatore 13 rampe GPL	BF	
96	572343	Bruciatore 15 rampe MET	CG	
96	572372	Bruciatore 15 rampe GPL	DH	
97	572647	Camera combustione anteriore	ABEF	
97	572648	Camera combustione anteriore	CDGH	
98	998138	Scambiatore principale	ABEF	28
98	998139	Scambiatore principale	CDGH	29
99	998129	Fibra ceramica anteriore	CDGH	
99	998131	Fibra ceramica anteriore	ABEF	
100	573242	Camera di combustione laterale dx		
301	997267	Mantello laterale completo		
302	573290	Mantello frontale		
311	569281	Kit trasformazione METANO (15+1) G20		12

<b>PART.</b>	<b>CODICE</b>	<b>DESCRIZIONE</b>	<b>RIF.</b>	<b>NOTE</b>
312	569282	Kit trasformazione GPL (15+1) G31		12

<b>NOTE</b>	<b>DESCRIZIONE</b>
11	Non prevista la fornitura come ricambio
12	Non illustrato
21	Sostituisce il codice 573310 - da matricola 2320019200001 - miglioria
22	Sostituisce il codice 572956 - da matricola 2320015100001 - miglioria
23	Sostituisce il codice 573292 - da matricola 2320015100001 - miglioria
24	Sostituisce il codice 953033 - da matricola 2320008800001 - miglioria - non intercambiabile
25	Sostituisce il codice 952961 - da matricola 2320008800001 - miglioria - non intercambiabile
26	Sostituisce il codice 998521 - da matricola 2320004000001 - miglioria
27	Sostituisce il codice 997657 - da matricola 2320005200001 - miglioria
28	Sostituisce il codice 572749 - da matricola 2320017300001 - miglioria
29	Sostituisce il codice 572835 - da matricola 2320007300001 - miglioria



ER20002100112.02.010

# NOTIZIE UTILI

## **Impiego del presente documento**

Lo scopo del presente documento "ESPLOSO RICAMBI CALDAIE MURALI" è quello di permettere un agevole ed univoca individuazione del ricambio occorrente per sostituire un'analoga parte difettosa del prodotto.

L'illustrazione e l'elenco ricambi sono relativi esclusivamente ai modelli indicati nella tabella riportata in calce all'illustrazione.

L'elenco ricambi permette di individuare:

- la posizione in figura di ogni particolare fornibile come ricambio (colonna "PART.");
- il codice con il quale il ricambio va richiesto in Ditta;
- la descrizione sintetica del ricambio;
- l'applicabilità del ricambio a specifici modelli (colonna "RIF."). Se la casella è bianca, il ricambio è applicabile a tutti i modelli a cui l'esploso si riferisce;
- eventuali note.

## **Come richiedere il ricambio**

Le parti di ricambio vanno ordinate specificando il codice, la quantità, l'indirizzo e la ragione sociale del richiedente.

L'ordine deve essere spedito via fax alla MTS S.P.A., utilizzando il seguente numero:

**0732-626473 (FAX)**

## **Come contattare il Servizio Assistenza Tecnica MTS S.P.A.**

Il Servizio Assistenza Tecnica MTS S.P.A. ha una organizzazione dedicata al supporto per la soluzione dei problemi tecnici del prodotto CALDAIE MURALI. I Centri Assistenza Tecnica possono utilizzare tale servizio telefonando ai numeri:

**071-7100594  
800-217718**