



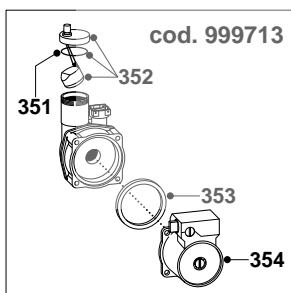
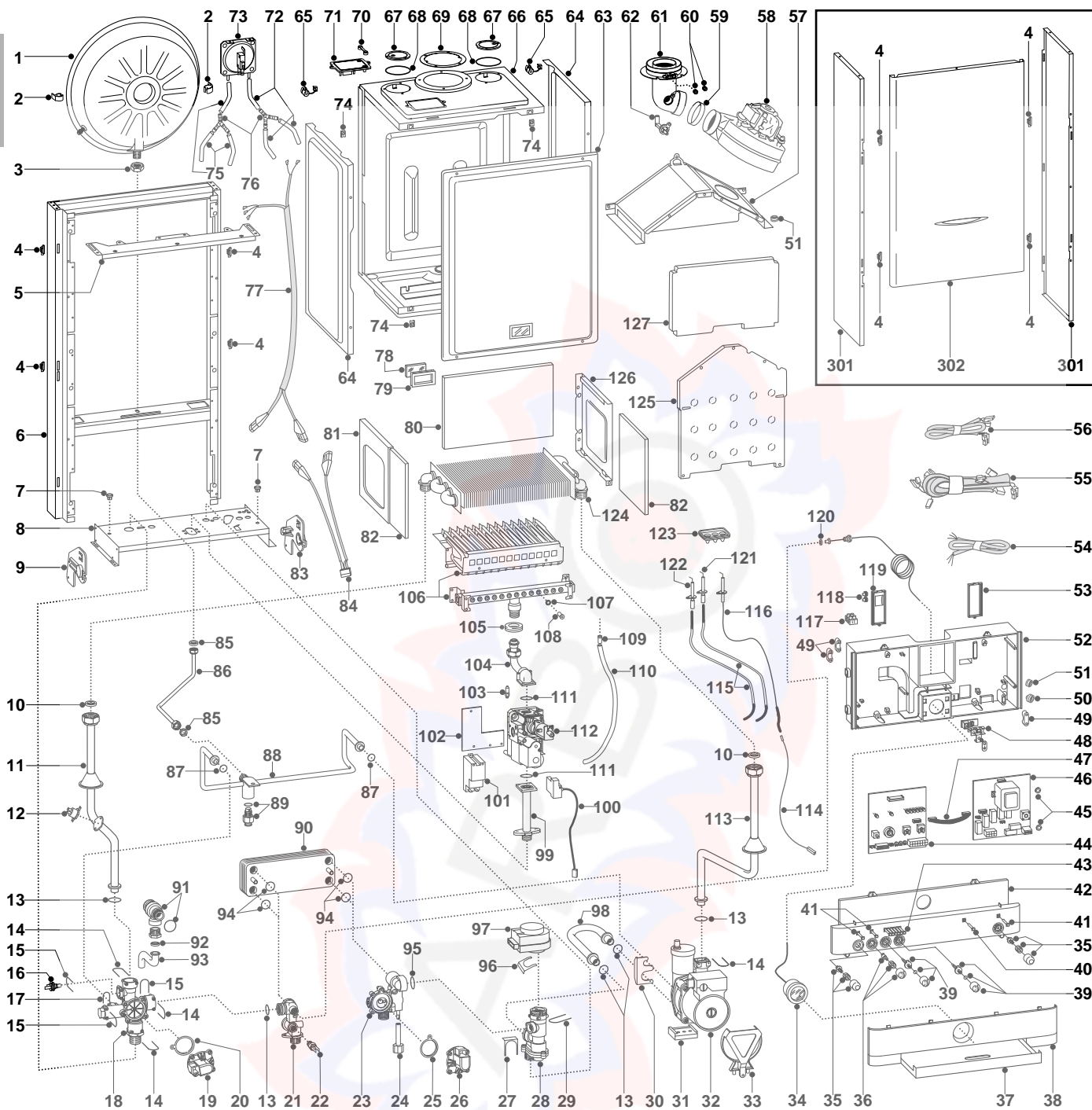
ESPLOSO RICAMBI
CALDAIE MURALI

Modelli

ES 23 MCSI
(gruppi in plastica)

Edizione 2 datata 15 Dicembre 2000





MODELLO CALDAIA	ALIMENTAZIONE A GAS	VALIDITA' DA MATRICOLA	RIF.
ES 23 MCSI	METANO	2320013200003	A

EF2000210015902000

PART.	CODICE	DESCRIZIONE	RIF.	NOTE
1	573294	Vaso espansione		
2	999679	Gancio vaso espansione		
3	573244	Controdado da 3/8"		
4	574302	Gancio mantellatura		
5	572984	Staffa sostegno mantello		
6	-----	Telaio		11
7	570772	Passacavo		
8	-----	Supporto gruppo idraulico		11
9	998042	Staffa supporto gruppo idraulico sx		
10	573520	Guarnizione acqua-gas 3/4"		
11	997814	Tubo scambiatore principale/gruppo mandata		
12	571648	Termostato a contatto 105°		
13	997181	Guarnizione O-ring 4067		
14	997153	Forchetta attacco rapido 21,8		
15	997155	Forchetta attacco rapido 17,3		
16	997090	Sonda attacco rapido		
17	997152	Forchetta attacco rapido 14,1		
18	998608	Gruppo corpo mandata		
19	998099	Pressostato consenso circolatore		
20	571547	Membrana pressostato differenziale circolatore		
21	997084	Raccordo ottone sx gruppo idraulico		
22	998458	Sonda temperatura		
23	999061	Gruppo entrata sanitario in plastica		
24	997262	Manopola rubinetto riempimento		
25	572170	Membrana per pressostato		
26	997091	Pressostato differenziale sanitario		
27	997822	Molla fissaggio tubo aspirazione		
28	999062	Gruppo valvola deviatrice motorizzata in plastica		
29	997192	Forchetta attacco rapido 25		
30	997176	Staffa fissaggio tubi		
31	997177	Supporto circolatore		
32	999713	Circolatore NFHUL 15/4.3		
33	997178	Staffa frontale		
34	571649	Idrometro circolare		
35	573304	Kit pulsante Sblocco/On-Off		
36	573306	Kit selettore Estate/Inverno		
37	572941	Cassetto		
38	572942	Coperchio frontalino		
39	573305	Kit manopola regolazione		
40	573370	Tappo led		
41	572913	Mascherina 1 led		
42	999518	Frontalino		
43	572912	Mascherina 6 led		
44	953033	Scheda E C-MI/FFI		
45	569711	Rondella Nylon D.10		
46	952935	Scheda E A-FFI/P		
47	952610	Cavo schede elettroniche		
48	-----	Morsettiera		11
49	571562	Fermacavo		
50	569458	Passacavo siliconico d=2		
51	573534	Passacavo DG 7,5 chiuso		
52	-----	Portastrumenti		11
53	569713	Coperchio passacavi dx		
54	998012	Cavo alimentazione		
55	995310	Cavo alta tensione		
56	997092	Cablaggio bassa tensione		
57	997767	Cappa fumi		
58	998807	Ventilatore		
59	573343	Guarnizione bocca ventilatore		
60	573326	Tappo prese fumi		
61	573333	Collettore di scarico fumi		
62	573314	Venturi collettore di scarico		
63	573344	Pannello anteriore camera stagna		
64	573247	Pannello laterale camera stagna		
65	998108	Fermacavo		

PART.	CODICE	DESCRIZIONE	RIF.	NOTE
66	-----	Scatolato camera stagna		11
67	573330	Tappo ritorno aria		
68	573865	Guarnizione tappo sdoppiatore		
69	573337	Guarnizione collettore fumi		
70	573329	Tappo presa pressione pressostato		
71	997203	Flangia pressostato		
72	569662	Tubo silicone bianco		
73	571651	Pressostato aria		
74	570717	Prestola		
75	571575	Tubo silicone rosato L=25		
76	573327	Raccordo tubi pressostato		
77	998106	Cavo pressostato attivatore		
78	998075	Vetro spia		
79	998076	Guarnizione fissaggio vetro spia		
80	998132	Fibra ceramica posteriore		
81	573243	Camera di combustione laterale sx		
82	998128	Fibra ceramica laterale		
83	998041	Staffa supporto gruppo idraulico dx		
84	999119	Cavo scheda pressostato-attivatore		
85	573521	Guarnizione acqua-gas 3/8"		
86	997823	Tubo vaso espansione		
87	997182	Guarnizione ORM 90-25		
88	998038	Tubo by pass		
89	998564	Raccordo a vite per valvola aria		
90	571646	Scambiatore a piastre		
91	997088	Valvola sicurezza 3 Bar attacco rapido		
92	573528	Guarnizione acqua-gas 1/2"		
93	999101	Tubo scarico valvola sicurezza		
94	573825	Guarnizione O-ring scambiatore sanitario		
95	997185	Guarnizione O-ring 2081		
96	997077	Molla fissaggio motore		
97	997147	Testa motorizzata per valvola a 3 vie		
98	997810	Tubo aspirazione circolatore gruppo idraulico		
99	997202	Tubo entrata gas		
100	997661	Cavo operatore L=500 valv. gas Hon. ion. compl.		
101	573023	Accenditore		
102	998436	Staffa accenditore		
103	573793	Presa pressione comando valvola		
104	573289	Tubo valvola gas/bruciatore		
105	569443	Guarnizione tenuta scambiatore		
106	572271	Bruciatore 13 rampe MET		
107	572138	Rondella ugello		
108	570248	Ugello bruciatore principale 1,25		
109	573325	Ribattino		
110	573576	Tubo silicone		
111	571965	Guarnizione O-ring 13		
112	571158	Valvola gas VK senza presa pilota		
113	997811	Tubo scambiatore principale/circolatore		
114	571657	Cavo scheda elettrodo di rilevazione		
115	571662	Cavo elettrodo accensione		
116	573441	Elettrodo rilevazione con staffa		
117	571787	Morsettiera 2 poli		
118	569720	Passacavo chiuso		
119	569714	Coperchio passacavi sx		
120	569390	Guarnizione acqua-gas 1/4"		
121	569560	Elettrodo accensione con staffa dx		
122	569561	Elettrodo accensione con staffa sx		
123	998147	Gommino cavi elettrodi		
124	998138	Scambiatore principale		
125	997766	Pannello frontale cappa		
126	573242	Camera di combustione laterale dx		
127	998131	Fibra ceramica anteriore		
301	998414	Mantello laterale		
302	573290	Mantello frontale		

PART.	CODICE	DESCRIZIONE	RIF.	NOTE
351	998644	O-ring per circolatore		
352	998643	Jolly + O-ring per circolatore		
353	998738	Guarnizione motore circolatore		
354	999111	Motore circolatore silenzioso		
361	569281	Kit trasformazione METANO (15+1) G20		12
362	569282	Kit trasformazione GPL (15+1) G31		12

NOTE	DESCRIZIONE
11	Non fornito come ricambio
12	Non illustrato

