



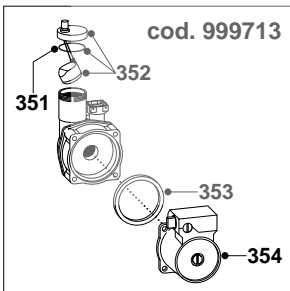
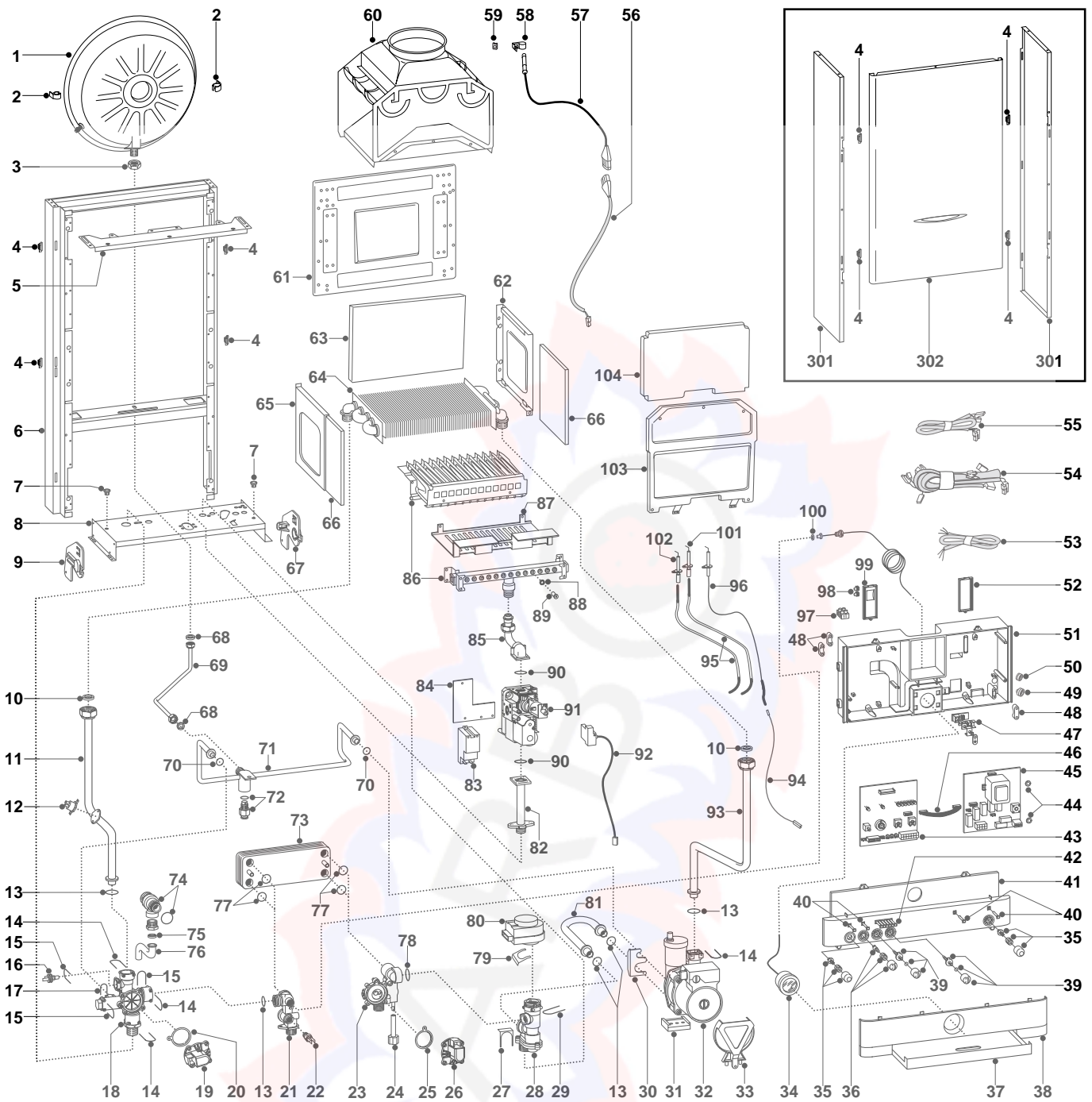
ESPLOSO RICAMBI
CALDAIE MURALI

Modelli

ES 23 MI
(gruppi in plastica)

Edizione 2 datata 15 Dicembre 2000





MODELLO CALDAIA	ALIMENTAZIONE A GAS	VALIDITA' DA MATRICOLA	RIF.
ES 23 MI	METANO	2320013200003	A

ER2000210015802000

PART.	CODICE	DESCRIZIONE	RIF.	NOTE
1	573294	Vaso espansione		
2	999679	Gancio vaso espansione		
3	573244	Controdado da 3/8"		
4	574302	Gancio mantellatura		
5	572984	Staffa sostegno mantello		
6	-----	Telaio		11
7	570772	Passacavo		
8	-----	Supporto gruppo idraulico		11
9	998042	Staffa supporto gruppo idraulico sx		
10	573520	Guarnizione acqua-gas 3/4"		
11	997815	Tubo scambiatore principale/gruppo mandata		
12	571648	Termostato a contatto 105°		
13	997181	Guarnizione O-ring 4067		
14	997153	Forchetta attacco rapido 21,8		
15	997155	Forchetta attacco rapido 17,3		
16	997090	Sonda attacco rapido		
17	997152	Forchetta attacco rapido 14,1		
18	998608	Gruppo corpo mandata		
19	998099	Pressostato consenso circolatore		
20	571547	Membrana pressostato differenziale circolatore		
21	997084	Raccordo ottone sx gruppo idraulico		
22	998458	Sonda temperatura		
23	999061	Gruppo entrata sanitario		
24	997262	Manopola rubinetto riempimento		
25	572170	Membrana per pressostato		
26	997091	Pressostato differenziale sanitario		
27	997822	Molla fissaggio tubo aspirazione		
28	999062	Gruppo valvola deviatrice motorizzata in plastica		
29	997192	Forchetta attacco rapido 25		
30	997176	Staffa fissaggio tubi		
31	997177	Supporto circolatore		
32	999713	Circolatore NFHUL 15/4.3		
33	997178	Staffa frontale		
34	571649	Idrometro circolare		
35	573304	Kit pulsante Sblocco/On-Off		
36	573306	Kit selettore Estate/Inverno		
37	572941	Cassetto		
38	572942	Coperchio frontalino		
39	573305	Kit manopola regolazione		
40	572913	Mascherina 1 led		
41	999565	Frontalino		
42	572912	Mascherina 6 led		
43	953033	Scheda E C-MI/FFI		
44	569711	Rondella Nylon D.10		
45	952915	Scheda E A-MI/P		
46	952610	Cavo schede elettroniche		
47	-----	Morsettiera		11
48	571562	Fermacavo		
49	569458	Passacavo siliconico d=2		
50	573534	Passacavo DG 7,5 chiuso		
51	-----	Portastrumenti		11
52	569713	Coperchio passacavi dx		
53	998012	Cavo alimentazione		
54	995310	Cablaggio alta tensione		
55	997092	Cablaggio bassa tensione		
56	573186	Cavo sonda fumi		
57	573016	Sonda fumi		
58	573349	Molla fissaggio sonda fumi		
59	570717	Prestola		
60	573983	Cappa fumi		
61	-----	Schienale camera di combustione		11
62	573242	Camera di combustione laterale dx		
63	998132	Fibra ceramica posteriore		
64	998138	Scambiatore principale		
65	573243	Camera di combustione laterale sx		

PART.	CODICE	DESCRIZIONE	RIF.	NOTE
66	998128	Fibra ceramica laterale		
67	998041	Staffa supporto gruppo idraulico dx		
68	573521	Guarnizione acqua-gas 3/8"		
69	997823	Tubo vaso espansione		
70	997182	Guarnizione ORM 90-25		
71	998038	Tubo by pass		
72	998564	Raccordo a vite per valvola aria		
73	571646	Scambiatore a piastre		
74	997088	Valvola sicurezza 3 Bar attacco rapido		
75	573528	Guarnizione acqua-gas 1/2"		
76	999101	Tubo scarico valvola sicurezza		
77	573825	Guarnizione O-ring scambiatore sanitario		
78	997185	Guarnizione O-ring 2081		
79	997077	Molla fissaggio motore		
80	997147	Testa motorizzata per valvola a 3 vie		
81	997810	Tubo aspirazione circolatore gruppo idraulico		
82	997202	Tubo entrata gas		
83	573023	Accenditore		
84	998436	Staffa accenditore		
85	573289	Tubo valvola gas/bruciatore		
86	572271	Bruciatore 13 rampe MET		
87	999411	Schermo protettore		
88	572138	Rondella ugello		
89	570248	Ugello bruciatore principale 1,25		
90	571965	Guarnizione O-ring 13		
91	571158	Valvola gas VK senza presa pilota		
92	997661	Cavo operatore L=500 valv. gas Hon. ion. compl.		
93	997813	Tubo scambiatore principale/circolatore		
94	571657	Cavo scheda elettrodo di rilevazione		
95	571662	Cavo elettrodo accensione		
96	573441	Elettrodo rilevazione con staffa		
97	571787	Morsettiera 2 poli		
98	569720	Passacavo chiuso		
99	569714	Coperchio passacavi sx		
100	569390	Guarnizione acqua-gas 1/4"		
101	569560	Elettrodo accensione con staffa dx		
102	569561	Elettrodo accensione con staffa sx		
103	572647	Camera combustione anteriore		
104	998131	Fibra ceramica anteriore		
301	997267	Mantello laterale completo		
302	573290	Mantello frontale		
351	998644	O-ring per circolatore		
352	998643	Jolly + O-ring per circolatore		
353	998738	Guarnizione motore circolatore		
354	999111	Motore circolatore silenzioso		
361	569281	Kit trasformazione METANO (15+1) G20		12
362	569282	Kit trasformazione GPL (15+1) G31		12

NOTE	DESCRIZIONE
11	Non fornito come ricambio
12	Non illustrato