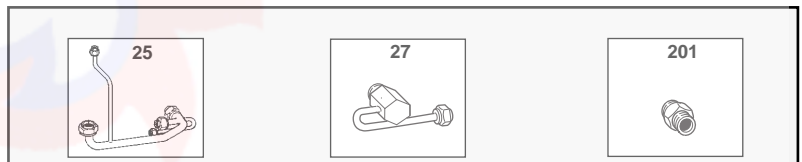
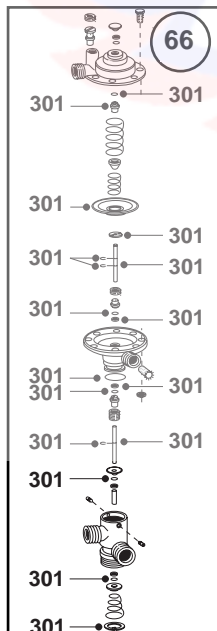
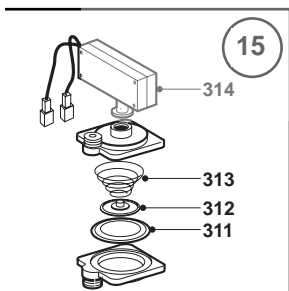
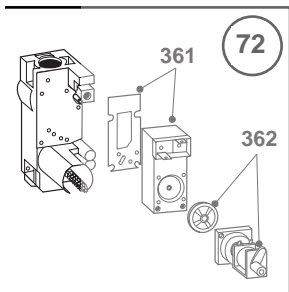
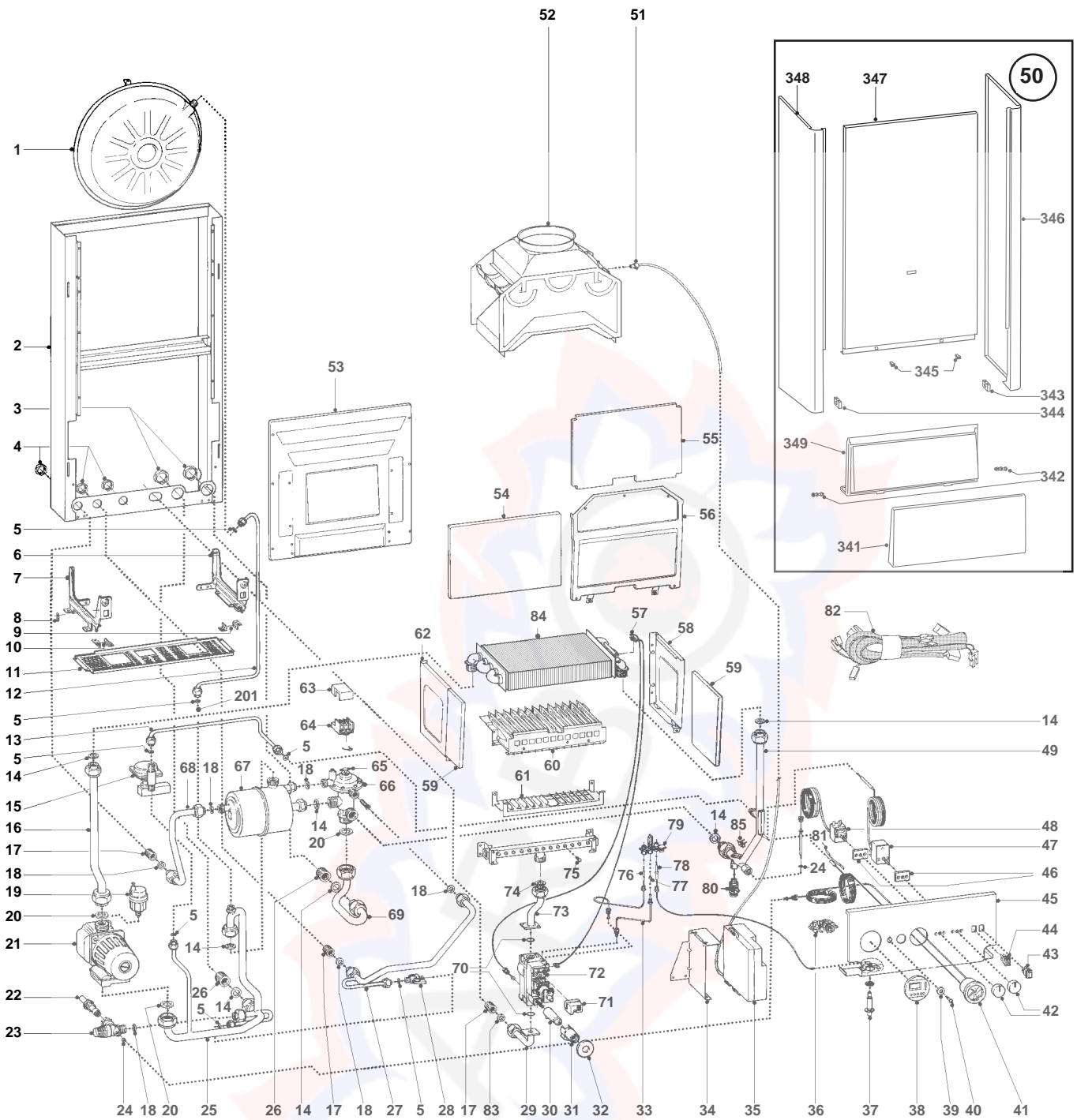


ESPLOSO RICAMBI
CALDAIE MURALI A GAS
mod. **SP 20/24 M**
mod. **SP 20/24 R**

Edizione 1 datata GENNAIO 1994





MODELLO CALDAIA	ALIMENTAZ. GAS	VALIDITA' DA MATRICOLA	RIF.
SP 20 M	METANO	93071112	A
SP 20 M	G.P.L.	93073488	B
SP 24 M	METANO	93080000	C
SP 24 M	G.P.L.	93091838	D
SP 20 R	METANO	93071753	E
SP 20 R	G.P.L.	93070731	F
SP 24 R	METANO	93080010	G
SP 24 R	G.P.L.	93096225	H

PART.	CODICE	DESCRIZIONE	RIF.	NOTE
1	564492	Vaso espansione		
2	-----	Telaio		1
3	573523	Controdado 3/4"		
4	573530	Controdado 1/2"		
5	573521	Guarnizione in fibra 3/8"		
6	569539	Staffa frontalino dx		
7	569540	Staffa frontalino sx		
8	-----	Piastrino simbolo massa		1
9	566093	Cerniera frontalino dx		
10	569192	Cerniera frontalino sx		
11	569514	Griglia in plastica		
12	573625	Tubo vaso espansione		
13	569515	Tubo pressostato-mandata impianto		
14	573520	Guarnizione in fibra 3/4"		
15	573725	Pressostato differenziale con attacchi 3/8"		
16	569516	Tubo batteria-circolatore		
17	573531	Nipples ottone 1/2"		
18	573528	Guarnizione in fibra 1/2"		
19	564254	Valvola sfogo aria 3/8"		
20	569387	Guarnizione in fibra 1"		
21	589146	Circolatore standard con disareatore	A,B,E,F	
21	573751	Circolatore maggiorato con disareatore	C,D,G,H	
22	-----	Tubo di scarico valvola di sicurezza		1
23	564250	Valvola di sicurezza 3 bar 1/2" m/f		
24	569390	Guarnizione in fibra 1/4"		
25	569517	Tubo ritorno impianto	A,B,C,D	
25	569518	Tubo ritorno impianto	E,F,G,H	
26	573524	Nipples ottone 3/4"		
27	569519	Tubo entrata acqua fredda	A,B,C,D	
27	569520	Tubo entrata acqua fredda	E,F,G,H	
28	573543	Rubinetto di riempimento 3/8" m/m		
29	569521	Tubo entrata gas		
30	573638	Pulsante valvola gas		
31	569344	Guida pulsante valvola gas		
32	569215	Anello PVC per pulsante valvola gas		
33	569522	Tubo bruciatore pilota		
34	569493	Piastra fissaggio scheda CAME		
35	691130	Scheda CAME M fumi		
36	569391	Fissacavo con morsetti		
37	573615	Accenditore piezoelettrico		
38	573694	Copriforo per interruttore orario		
39	569370	Inserto per segnalatore fumi		
40	569480	Segnalatore fumi cablato		
41	573586	Termoidrometro attacco 1/4"		
42	569523	Manopola regolazione termostati	ABC,Dn°2	
42	569523	Manopola regolazione termostati	EFG,Hn°1	
42	569494	Tappo per manopola regolazione termostati	EFG,Hn°1	
43	569423	Interruttore a pulsante unipolare	A,B,C,D	
43	569495	Copriforo interruttore unipolare	E,F,G,H	
44	569424	Interruttore a pulsante bipolare luminoso		
45	569524	Frontalino M		
46	564976	Basetta dielettrica per termostati		
47	564945	Termostato riscaldamento 2 stadi		

PART.	CODICE	DESCRIZIONE	RIF.	NOTE
48	564885	Termostato sanitario	A,B,C,D	
49	569491	Tubo batteria-valvola pressostatica	A,B,C,D	
49	569525	Tubo batteria-mandata impianto	E,F,G,H	
50	569526	Mantello completo		
51	569481	Sonda fumi		
52	573716	Cappa fumi	A,B,E,F	
52	573717	Cappa fumi	C,D,G,H	
53	-----	Schienale camera combustione		1
54	573723	Fibra ceramica : posteriore	A,B,E,F	
54	573724	Fibra ceramica : posteriore	C,D,G,H	
55	573721	Fibra ceramica : anteriore	A,B,E,F	
55	573722	Fibra ceramica : anteriore	C,D,G,H	
56	569380	Camera di combustione : anteriore	A,B,E,F	
56	569382	Camera di combustione : anteriore	C,D,G,H	
57	564244	Cavo ecosplit + termostato		
58	569379	Camera di combustione : laterale dx		
59	573720	Fibra ceramica : laterale		
60	569444	Bruciatore principale	A,E	
60	569512	Bruciatore principale	B,F	
60	569445	Bruciatore principale	C,G	
60	569513	Bruciatore principale	D,H	
61	573616	Schermo bruciatore		
62	569378	Camera di combustione : laterale sx		
63	569385	Coperchio per micro valvola pressostatica	A,B,C,D	
64	560146	Squadretta tre micro valvola pressostatica	A,B,C,D	
65	569384	Piattello spingimicro	A,B,C,D	
66	560166	Valvola deviatrice pressostatica	A,B,C,D	
67	566098	Scambiatore secondario	A,B,C,D	
68	569527	Tubo uscita acqua calda	A,B,C,D	
69	569528	Tubo mandata impianto	A,B,C,D	
70	565048	Guarnizione O-ring 4106		
71	573637	Coprimorsetto valvola gas		
72	566096	Valvola gas V4600N - 2022		
73	569529	Tubo valvola gas - bruciatore		
74	565068	Guarnizione gas 3/4"		
75	570248	Ugello bruciatore principale 1,25	A,C,E,G	
75	570251	Ugello bruciatore principale 0,72	B,D,F,H	
76	564961	Termocoppia attacco ASA		
77	573652	Ugello bruciatore pilota 0,27	A,C,E,G	
77	573654	Ugello bruciatore pilota 0,22	B,D,F,H	
78	564632	Elettrodo di accensione		
79	573611	Bruciatore pilota		
80	573727	Valvola di scarico manuale		
81	573581	Molla a nastro		
82	569505	Impianto elettrico	A,B,C,D	
82	569506	Impianto elettrico	E,F,G,H	
83	573535	Guarnizione gas 1/2"		
84	573714	Scambiatore primario	A,B,E,F	
84	573715	Scambiatore primario	C,D,G,H	
85	573747	Termostato limite a contatto 90°	A,B,C,D	
201	569530	Nipples 3/8"	E,F,G,H	

PART.	CODICE	DESCRIZIONE	RIF.	NOTE
301	573603	Kit manutenzione valvola deviatrice pressostatica		
311	573726	Membrana pressostato		
312	573757	Piattello nero x gruppo micro SFM		
313	569467	Molla pressostato Mut (50 mbar)		
314	560143	Gruppo micro con magnete x SFM		
331	569282	Kit trasformazione GPL (15+1)		
332	569281	Kit trasformazione Metano (15+1)		
341	569531	Pannello chiusura comandi		
342	569532	Perno cerniera		
343	569474	Cerniera dx		
344	569475	Cerniera sx		
345	569533	Push-Push		
346	569534	Pannello laterale dx		
347	569535	Pannello anteriore		
348	569536	Pannello laterale sx		
349	569537	Carena pannello chiusura comandi		
361	573600	Operatore Honeywell		
362	569183	Modureg multigas		

NOTE	DESCRIZIONE
1	Non prevista la fornitura come ricambio