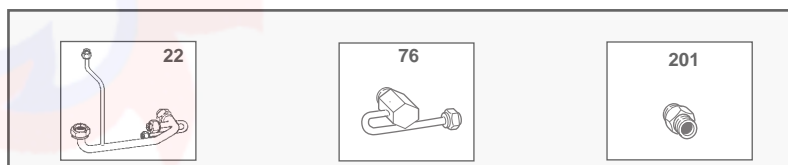
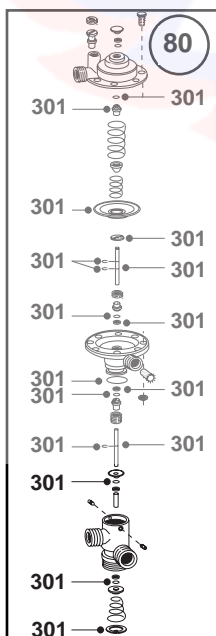
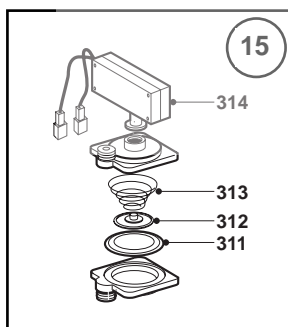
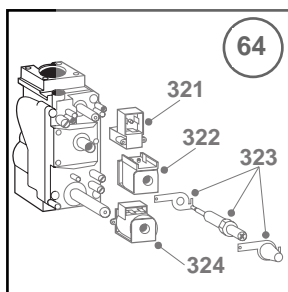
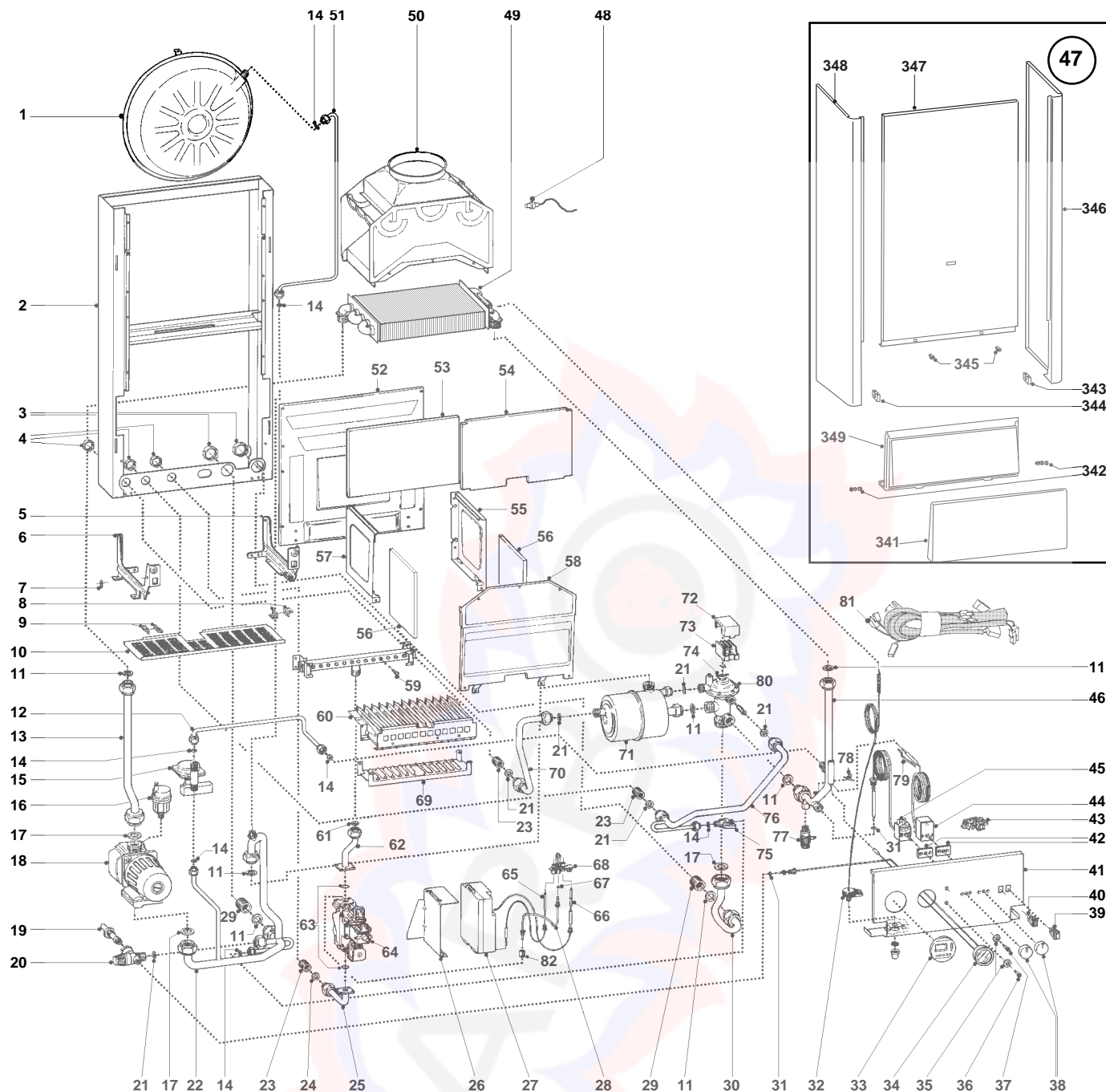


ESPLOSO RICAMBI CALDAIE MURALI A GAS SP 20/24 MI SP 20/24 RI

Edizione 1 datata gennaio 1994

Revisione 1 datata 7 giugno 2001





MODELLO CALDAIA	ALIMENTAZ. GAS	VALIDITA' DA MATRICOLA	RIF.
SP 20 MI	METANO	93071208	A
SP 20 MI	G.P.L.	93070136	B
SP 24 MI	METANO	93070146	C
SP 24 MI	G.P.L.	93070161	D
SP 20 RI	METANO	93073400	E
SP 20 RI	G.P.L.	93073410	F
SP 24 RI	METANO	93080015	G
SP 24 RI	G.P.L.	93080021	H

ER2001E18211001070

PART.	CODICE	DESCRIZIONE	RIF.	NOTE
1	564492	Vaso espansione		
2	-----	Telaio		1
3	573523	Controdado 3/4"		
4	573530	Controdado 1/2"		
5	569539	Staffa frontalino dx		
6	569540	Staffa frontalino sx		
7	-----	Piastrino simbolo massa		1
8	566093	Cerniera frontalino dx		
9	569192	Cerniera frontalino sx		
10	569514	Griglia in plastica		
11	573520	Guarnizione in fibra 3/4"		
12	569515	Tubo pressostato-mandata impianto		
13	569516	Tubo batteria-circolatore		
14	573521	Guarnizione in fibra 3/8"		
15	573725	Pressostato differenziale con attacchi 3/8"		
16	564254	Valvola sfogo aria 3/8"		
17	569387	Guarnizione in fibra 1"		
18	589146	Circolatore standard con disareatore	A,B,E,F	
18	573751	Circolatore maggiorato con disareatore	C,D,G,H	
19	-----	Tubo di scarico valvola di sicurezza		1
20	564250	Valvola di sicurezza 3 bar 1/2" m/f		
21	573528	Guarnizione in fibra 1/2"		
22	569517	Tubo ritorno impianto	A,B,C,D	
22	569518	Tubo ritorno impianto	E,F,G,H	
23	573531	Nipples ottone 1/2"		
24	573535	Guarnizione gas 1/2"		
25	569521	Tubo entrata gas		
26	569493	Piastra fissaggio scheda CAME		
27	950121	Scheda CAME PI fumi		21
28	569541	Tubo bruciatore pilota		
29	573524	Nipples ottone 3/4"		
30	569528	Tubo mandata impianto	A,B,C,D	
31	569390	Guarnizione in fibra 1/4"		
32	563409	Termostato a riarmo manuale		
33	573694	Copriforo per interruttore orario		
34	573586	Termoidrometro attacco 1/4"		
35	569370	Inserto per segnalatore fumi		
36	569480	Segnalatore fumi cablato		
37	560171	Pulante di sblocco cablato		
38	569523	Manopola regolazione termostati	ABC,Dn°2	
38	569523	Manopola regolazione termostati	EFG,Hn°1	
38	569494	Tappo per manopola regolazione termostati	EFG,Hn°1	
39	569423	Interruttore a pulsante unipolare	A,B,C,D	
39	569495	Copriforo interruttore unipolare	E,F,G,H	
40	569424	Interruttore a pulsante bipolare luminoso		
41	569542	Frontalino MI		
42	564976	Basetta dielettrica per termostati		
43	569391	Fissacavo con morsetti		
44	564945	Termostato riscaldamento 2 stadi		
45	564885	Termostato sanitario	A,B,C,D	
46	569491	Tubo batteria-valvola pressostatica	A,B,C,D	
46	569525	Tubo batteria-mandata impianto	E,F,G,H	
47	569526	Mantello completo		

PART.	CODICE	DESCRIZIONE	RIF.	NOTE
48	569481	Sonda fumi		
49	573714	Scambiatore primario	A,B,E,F	
49	573715	Scambiatore primario	C,D,G,H	
50	573716	Cappa fumi	A,B,E,F	
50	573717	Cappa fumi	C,D,G,H	
51	573625	Tubo vaso espansione		
52	-----	Schienale camera combustione		1
53	573723	Fibra ceramica : posteriore	A,B,E,F	
53	573724	Fibra ceramica : posteriore	C,D,G,H	
54	573721	Fibra ceramica : anteriore	A,B,E,F	
54	573722	Fibra ceramica : anteriore	C,D,G,H	
55	569379	Camera di combustione : laterale dx		
56	573720	Fibra ceramica : laterale		
57	569378	Camera di combustione : laterale sx		
58	569380	Camera di combustione : anteriore	A,B,E,F	
58	569382	Camera di combustione : anteriore	C,D,G,H	
59	570248	Ugello bruciatore principale 1,25	A,C,E,G	
59	570251	Ugello bruciatore principale 0,72	B,D,F,H	
60	569444	Bruciatore principale	A,E	
60	569512	Bruciatore principale	B,F	
60	569445	Bruciatore principale	C,G	
60	569513	Bruciatore principale	D,H	
61	565068	Guarnizione gas 3/4"		
62	569529	Tubo valvola gas - bruciatore		
63	565048	Guarnizione O-ring 4106		
64	573713	Valvola gas 827 NOVA SIT		
65	573744	Elettrodo di rilevazione		
66	573743	Elettrodo di accensione		
67	573653	Ugello bruciatore pilota 0,45	A,C,E,G	
67	573652	Ugello bruciatore pilota 0,27	B,D,F,H	
68	573611	Bruciatore pilota		
69	573616	Schermo bruciatore		
70	569527	Tubo uscita acqua calda	A,B,C,D	
71	566098	Scambiatore secondario	A,B,C,D	
72	569385	Coperchio per micro valvola pressostatica	A,B,C,D	
73	560146	Squadretta tre micro valvola pressostatica	A,B,C,D	
74	569384	Piattello spingimicro	A,B,C,D	
75	573543	Rubinetto di riempimento 3/8" m/m		
76	569519	Tubo entrata acqua fredda	A,B,C,D	
76	569520	Tubo entrata acqua fredda	E,F,G,H	
77	573727	Valvola di scarico manuale		
78	573747	Termostato limite a contatto 90°	A,B,C,D	
79	573581	Molla a nastro		
80	560166	Valvola deviatrice pressostatica	A,B,C,D	
81	569501	Impianto elettrico	A,B,C,D	
81	569502	Impianto elettrico	E,F,G,H	
82	569543	Raccordo pilota - valvola Sit		
201	569530	Nipples 3/8"	E,F,G,H	
301	573603	Kit manutenzione valvola deviatrice pressostatica		

PART.	CODICE	DESCRIZIONE	RIF.	NOTE
311	573726	Membrana pressostato		
312	573757	Piattello nero x gruppo micro SFM		
313	569467	Molla pressostato Mut (50 mbar)		
314	560143	Gruppo micro con magnete x SFM		
321	573739	Operatore Sit		
322	573740	Modureg Sit 24v multigas		
323	573745	Cartuccia per modureg Sit		
324	569468	Operatore primario Sit		
331	569282	Kit trasformazione GPL (15+1)		
332	569281	Kit trasformazione Metano (15+1)		
341	569531	Pannello chiusura comandi		
342	569532	Perno cerniera		
343	569474	Cerniera dx		
344	569475	Cerniera sx		
345	569533	Push-Push		
346	569534	Pannello laterale dx		
347	569535	Pannello anteriore		
348	569536	Pannello laterale sx		
349	569537	Carena pannello chiusura comandi		

NOTE	DESCRIZIONE
1	Non prevista la fornitura come ricambio
21	Sostituisce il codice 691080 - correzione codice errato

ER2001E18211001010