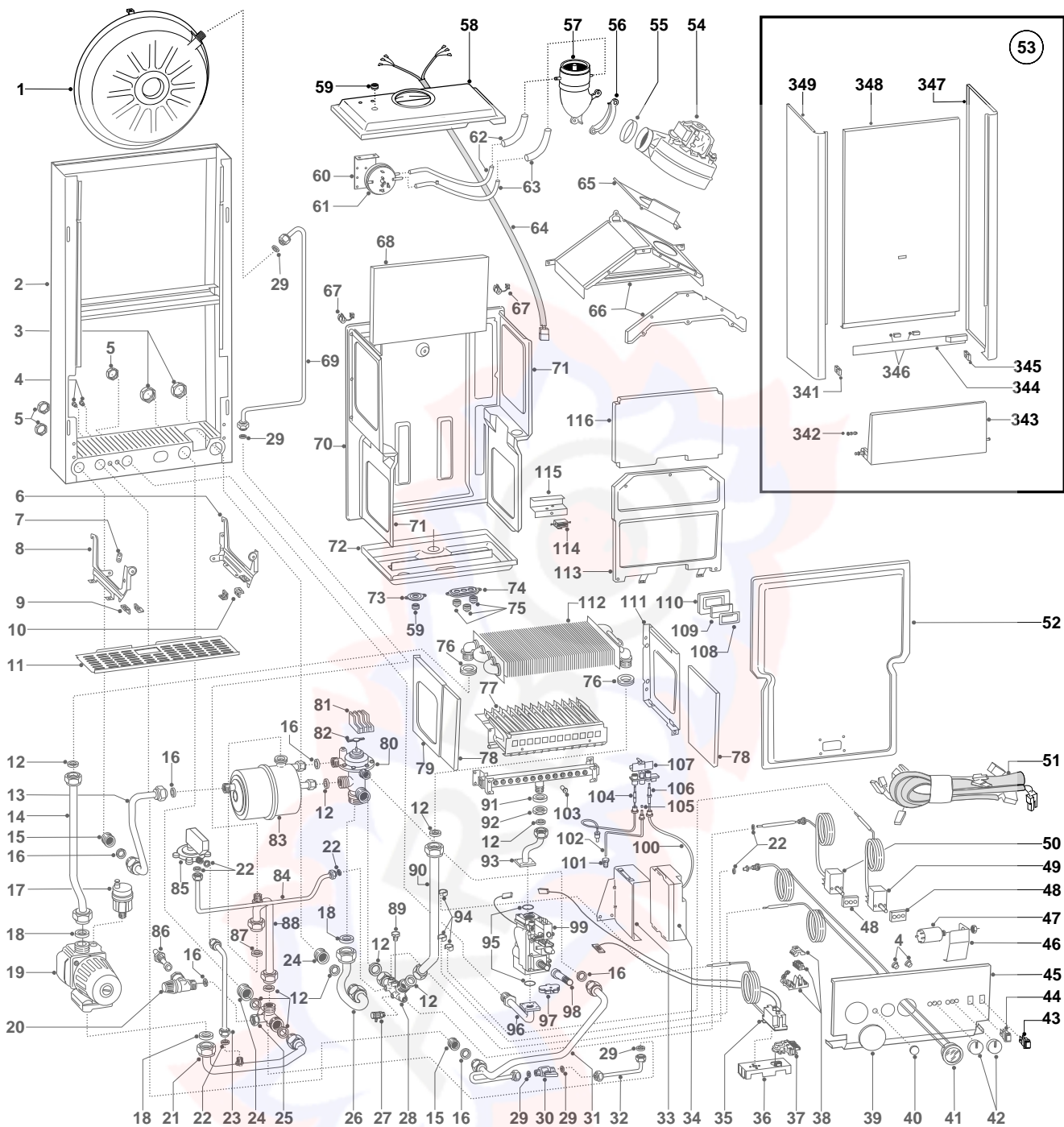


ESPLOSO RICAMBI  
CALDAIE MURALI A GAS  
Modelli  
**SP 20 M CS CE**

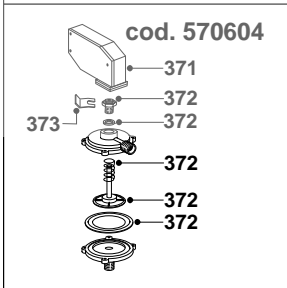
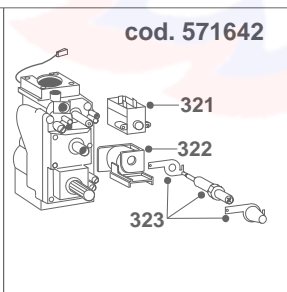
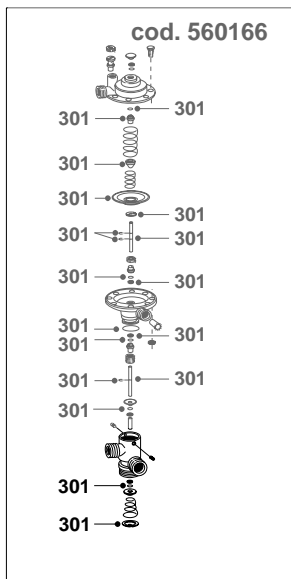
---

Edizione 2 datata 1 Luglio 1996





53



MODELLO CALDAIA	ALIMENTAZ. A GAS	VALIDITA' DA MATRICOLA	RIF.
SP 20 M CS CE	METANO	960702625	A
SP 20 M CS CE	GPL	960604236	B

<b>PART.</b>	<b>CODICE</b>	<b>DESCRIZIONE</b>	<b>RIF.</b>	<b>NOTE</b>
1	564492	Vaso espansione		
2	-----	Telaio		11
3	573523	Controdado 3/4"		
4	-----	Passacavo		11
5	573530	Controdado 1/2"		
6	569994	Staffa frontalino dx		
7	-----	Piastrino simbolo terra		11
8	569979	Staffa frontalino sx		
9	569192	Cerniera frontalino sx		
10	566093	Cerniera frontalino dx		
11	569514	Griglia inferiore		
12	573520	Guarnizione acqua-gas 3/4"		
13	569527	Tubo uscita acqua calda		
14	569516	Tubo scambiatore principale/circolatore		
15	573531	Nipples 1/2" ottone		
16	573528	Guarnizione acqua-gas 1/2"		
17	564254	Valvola sfogo aria aut. 3/8"		
18	569387	Guarnizione acqua-gas 1"		
19	570733	Circolatore standard con disaeratore C.E.		
20	571004	Valvola sicurezza 3 bar 1/2" senza att. idrometro		
21	570619	Tubo ritorno impianto		
22	569390	Guarnizione acqua-gas 1/4"		
23	570642	Tubo pressostato/ritorno impianto		
24	573524	Nipples 3/4" ottone		
25	570745	Raccordo a "T" ritorno impianto		
26	570721	Tubo mandata impianto		
27	573727	Valvola scarico acqua		
28	570565	Raccordo scambiatore principale/valvola deviatrice		
29	573521	Guarnizione acqua-gas 3/8"		
30	573543	Rubinetto 3/8" M-M		
31	570457	Tubo entrata acqua fredda		
32	570917	Tubo ritorno impianto/rubinetto		
33	569493	Piastra fissaggio scheda		
34	950141	Scheda CAME 2 FF		
35	573157	Termostato interruzione termocoppia		
36	569839	Supporto fissacavo		
37	569391	Fissacavo con morsetti		
38	-----	Morsettiera		11
39	570960	Copriforo interruttore orario		
40	569422	Tappo pulsante luminoso sblocco		
41	571832	Termoidrometro		
42	569523	Manopola regolazione termostati		
43	569423	Interruttore pulsante unipolare		
44	569424	Interruttore pulsante bipolare luminoso		
45	571489	Frontalino		
46	-----	Staffa filtro antidisturbo		11
47	570995	Filtro antidisturbo		
48	564976	Basetta dielettrica per termostati		
49	571830	Termostato riscaldamento 2 stadi		
50	571831	Termostato sanitario 2 stadi		
51	572167	Impianto elettrico		
52	569605	Pannello anteriore camera stagna		
53	572160	Mantello completo		
54	569431	Attivatore tiraggio		
55	569433	Guarnizione silicone per raccordo evacuazione fumi		
56	569434	Collare raccordo evacuazione fumi camera stagna		
57	569435	Raccordo evacuazione fumi camera stagna		
58	571844	Pannello superiore camera stagna		
59	573534	Passacavo DG 7,5 chiuso		
60	571635	Staffa fissaggio pressostato aria		
61	571653	Pressostato aria		
62	571575	Tubo silicone rosato L=25		
63	571819	Kit tubo silicone segnale negativo anticondensa		
64	571520	Cavo attivatore camera stagna		
65	569429	Piastra fissaggio attivatore		

<b>PART.</b>	<b>CODICE</b>	<b>DESCRIZIONE</b>	<b>RIF.</b>	<b>NOTE</b>
66	570518	Cappa fumi		
67	570561	Pressacavo		
68	573723	Fibra ceramica posteriore		
69	573625	Tubo vaso espansione		
70	-----	Schienale camera stagna		11
71	569454	Pannello laterale camera stagna		
72	571611	Pannello inferiore camera stagna		
73	569457	Piastrino estrazione elettrodo di rilevazione		
74	571612	Piastrino estrazione elettrodi di accensione		
75	569458	Passacavo siliconico d=2		
76	569443	Guarnizione tenuta scambiatore		
77	570509	Brucciatoe principale	A	
77	570510	Brucciatoe principale	B	
78	573720	Fibra ceramica laterale		
79	570474	Camera combustione laterale sx		
80	560166	Valvola deviatrice pressostatica 90° senza micro		
81	560146	Squadretta 3 micro valvola pressostatica		
82	569384	Piattello 3 micro valvola pressostatica		
83	566098	Scambiatore secondario		
84	570747	Tubo pressostato/raccordo multifunzionale		
85	570604	Pressostato differenziale		
86	-----	Tubo di scarico valvola di sicurezza		11
87	571823	Diaframma circuito sanitario in teflon		
88	570452	Tubo ritorno impianto/scambiatore secondario		
89	570615	Tappo in ottone 1/8"		
90	570450	Tubo scambiatore principale/raccordo multifunz.		
91	569413	Guarnizione giunti		
92	569446	Controdado 3/4" ottone		
93	572162	Tubo valvola gas/bruciatore		
94	570543	Molla bulbo termostato		
95	565048	Guarnizione O-Ring per valvola gas		
96	571171	Tubo entrata gas		
97	569993	Microinterruttore per valvola gas		
98	571113	Pulsante valvola gas		
99	571642	Valvola gas		
100	569558	Cavo elettrodi di accensione		
101	569543	Raccordo pilota/valvola gas SIT		
102	572163	Tubo bruciatore pilota		
103	570248	Ugello bruciatore principale 1,25	A	
103	570251	Ugello bruciatore principale 0,72	B	
104	564961	Termocoppia		
105	573652	Ugello bruciatore pilota 0,27	A	
105	573654	Ugello bruciatore pilota 0,22	B	
106	570475	Elettrodo di accensione		
107	570644	Brucciatoe pilota		
108	569442	Guarnizione vetro spia		
109	573567	Vetro spia		
110	573566	Piastrino vetrino		
111	570473	Camera combustione laterale dx		
112	569487	Scambiatore principale		
113	569380	Camera combustione anteriore		
114	571815	Resistenza 1000 Ohm 25 Watt		
115	570952	Diffusore per resistenza		
116	573721	Fibra ceramica anteriore		
301	573603	Kit manutenzione valvola deviatrice pressostatica		
321	573739	Operatore SIT		
322	573740	Modureg 24 V		
323	573745	Cartuccia Modureg		
331	569281	Kit trasformazione METANO (15+1) G20		12
332	569282	Kit trasformazione GPL (15+1) G31		12
341	569475	Cerniera sx nylon		

<b>PART.</b>	<b>CODICE</b>	<b>DESCRIZIONE</b>	<b>RIF.</b>	<b>NOTE</b>
342	569532	Perni cerniera		
343	572161	Sportello completo		
344	570921	Inserto mantello		
345	569474	Cerniera dx nylon		
346	570915	Magnete		
347	570442	Pannello laterale dx		
348	571482	Pannello anteriore		
349	570443	Pannello laterale sx		
371	570713	Microinterruttore completo		
372	570720	Kit pressostato		
373	573824	Clips		

<b>NOTE</b>	<b>DESCRIZIONE</b>
11	Non prevista la fornitura come ricambio
12	Non illustrato

