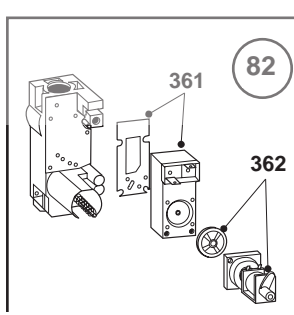
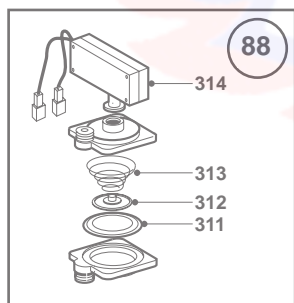
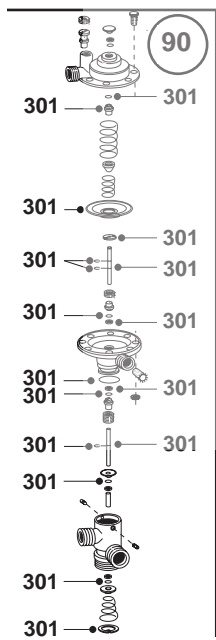
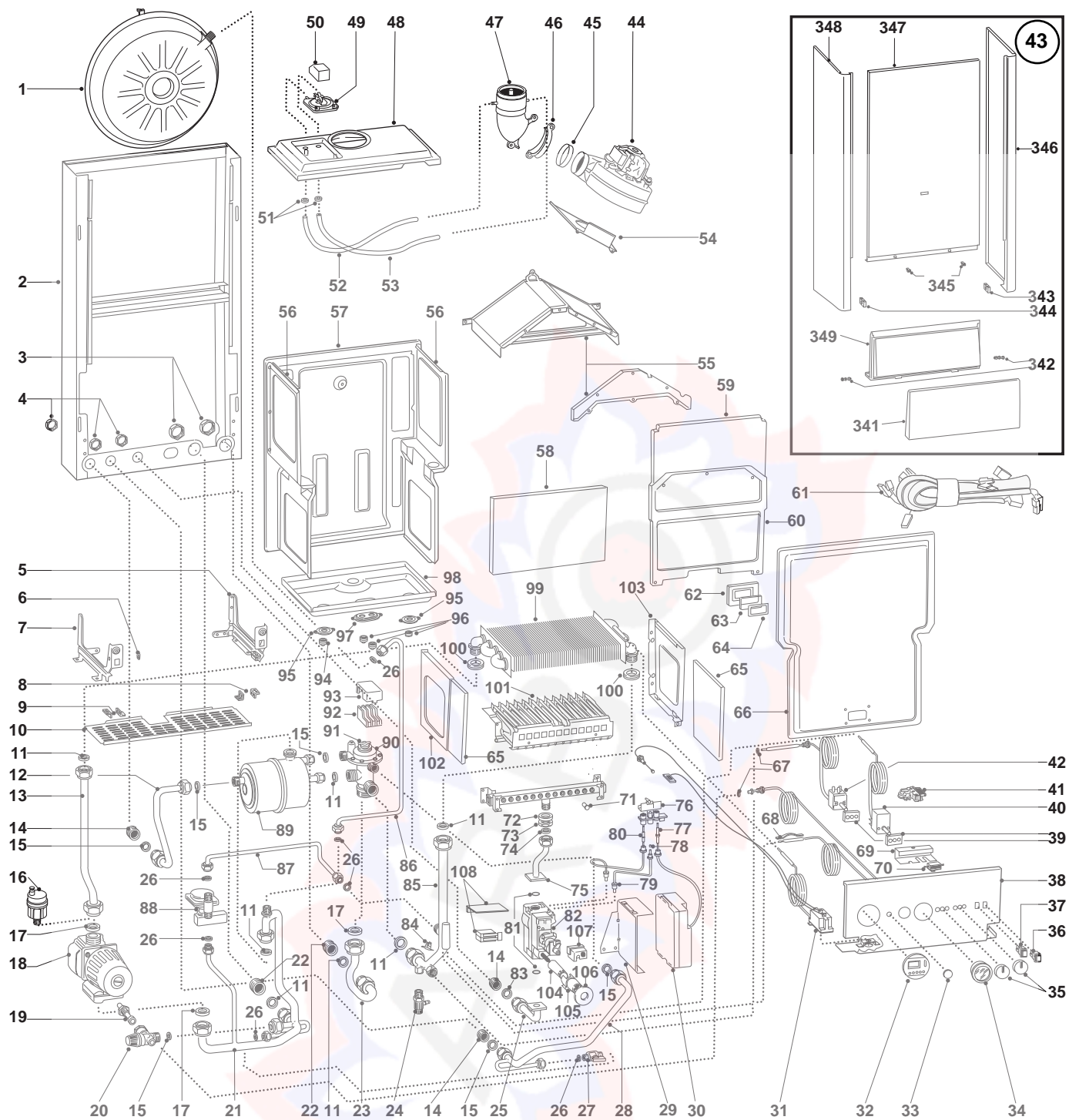


# simat

## ESPLOSO RICAMBI CALDAIE MURALI A GAS mod. **SP 20 MCS**

Edizione 1 datata GENNAIO 1994





MODELLO CALDAIA	ALIMENTAZ. GAS	VALIDITA' DA MATRICOLA	RIF.
SP 20 MCS	METANO	93081221	A
SP 20 MCS	G.P.L.	93071754	B

PART.	CODICE	DESCRIZIONE	RIF.	NOTE
1	564492	Vaso espansione		
2	-----	Telaio		1
3	573523	Controdado 3/4"		
4	573530	Controdado 1/2"		
5	569539	Staffa frontalino dx		
6	-----	Piastrino simbolo massa		1
7	569540	Staffa frontalino sx		
8	566093	Cerniera frontalino dx		
9	569192	Cerniera frontalino sx		
10	569514	Griglia in plastica		
12	569527	Tubo uscita acqua calda		
11	573520	Guarnizione in fibra 3/4"		
13	569516	Tubo batteria-circolatore		
14	573531	Nipples ottone 1/2"		
15	573528	Guarnizione in fibra 1/2"		
16	564254	Valvola sfogo aria 3/8"		
17	569387	Guarnizione in fibra 1"		
18	589146	Circolatore standard con disareatore		
19	-----	Tubo di scarico valvola di sicurezza		1
20	564250	Valvola di sicurezza 3 bar 1/2" m/f		
21	569517	Tubo ritorno impianto		
22	573524	Nipples ottone 3/4"		
23	569528	Tubo mandata impianto		
24	573727	Valvola di scarico manuale		
25	569521	Tubo entrata gas		
26	573521	Guarnizione in fibra 3/8"		
27	573543	Rubinetto di riempimento 3/8" m/m		
28	569519	Tubo entrata acqua fredda		
29	569493	Piastra fissaggio scheda CAME		
30	691133	Scheda CAME FF		
31	573756	Termostato interruzione termocoppia + cavo ecosplit		
32	573694	Copriforo per interruttore orario		
33	569422	Tappo per pulsante luminoso di sblocco		
34	573586	Termoidrometro attacco 1/4"		
35	569523	Manopola regolazione termostati		
36	569423	Interruttore a pulsante unipolare		
37	569424	Interruttore a pulsante bipolare luminoso		
38	569524	Frontalino		
39	564976	Basetta dielettrica per termostati		
40	564945	Termostato riscaldamento 2 stadi		
41	569391	Fissacavo con morsetti		
42	564885	Termostato sanitario		
43	569526	Mantello completo		
44	569431	Attivatore di tiraggio		
45	569433	Guarnizione silicone per raccordo evacuazione fumi		
46	569434	Collare raccordo evacuazione fumi		
47	569435	Raccordo evacuazione fumi		
48	569436	Pannello superiore camera stagna		
49	569438	Pressostato aria		
50	569439	Scatola pressostato aria		
51	573510	Passacavo 80/100/10		
52	573576	Tubo silicone per pressostato aria		
53	573576	Tubo silicone per pressostato aria		

PART.	CODICE	DESCRIZIONE	RIF.	NOTE
54	569429	Piastra fissaggio attivatore		
55	569440	Cappa fumi		
56	569454	Pannello laterale camera stagna		
57	-----	Schienale camera stagna		1
58	573723	Fibra ceramica: posteriore		
59	573721	Fibra ceramica : anteriore		
60	569380	Camera combustione : anteriore		
61	569507	Impianto elettrico		
62	573566	Piastrino fissaggio vetrino spia		
63	573567	Vetro spia pyrex		
64	569442	Guarnizione vetro spia		
65	573720	Fibra ceramica: laterale		
66	569426	Pannello anteriore camera stagna		
67	569390	Guarnizione in fibra 1/4"		
68	573581	Molla a nastro		
69	569510	Diffusore per resistenza attivatore di tiraggio		
70	564028	Resistenza per attivatore di tiraggio		
71	570251	Ugello bruciatore principale 0,72	B	
71	570248	Ugello bruciatore principale 1,25	A	
72	569413	Guarnizione giunti 3/4"		
73	569446	Controdado in ottone 3/4"		
74	565068	Guarnizione gas 3/4"		
75	569529	Tubo valvola gas bruciatore		
76	573728	Bruciatore pilota		
77	573743	Elettrodo di accensione		
78	573652	Ugello bruciatore pilota 0,27	A	
78	573654	Ugello bruciatore pilota 0,22	B	
79	569522	Tubo bruciatore pilota		
80	564961	Termocoppia attacco ASA		
81	565048	Guarnizione O-ring 4106		
82	569509	Valvola gas V4600 M-2009		
83	573535	Guarnizione gas 1/2"		
84	573747	Termostato limite a contatto 90°		
85	569491	Tubo batteria-valvola pressostatica		
86	573625	Tubo vaso espansione		
87	569515	Tubo pressostato-mandata impianto		
88	573725	Pressostato differenziale con attacchi 3/8"		
89	566098	Scambiatore secondario		
90	560166	Valvola deviatrice pressostatica		
91	569384	Piattello spingi micro		
92	560146	Squadretta tre micro valvola pressostatica		
93	569385	Coperchio valvola pressostatica		
94	573534	Passacavo chiuso ø=7,5		
95	569457	Piastrino estrazione elettrodi rilevazione		
96	569458	Passacavo siliconico ø=2		
97	569459	Piastrino estrazione elettrodi accensione		
98	569455	Pannello inferiore camera stagna		
99	573714	Scambiatore primario		
100	569443	Guarnizione tenuta scambiatore		
101	569444	Bruciatore principale	A	
101	569512	Bruciatore principale	B	
102	569378	Camera combustione: laterale SX		
103	569379	Camera combustione: laterale DX		

