

ESPLOSO RICAMBI CALDAIE MURALI

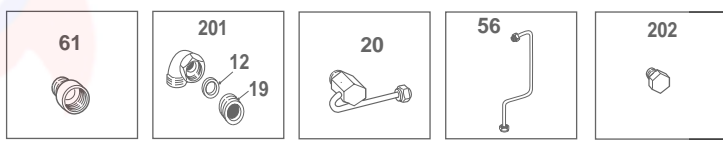
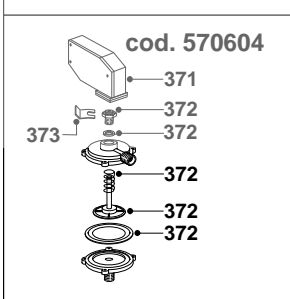
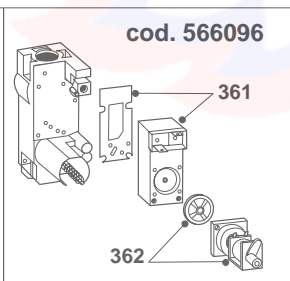
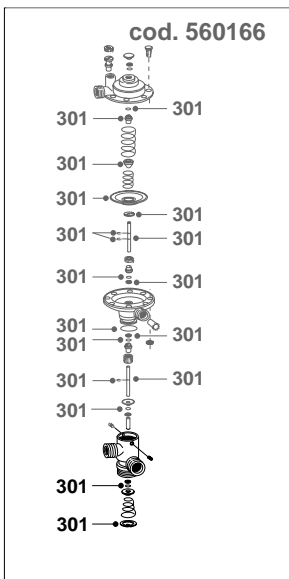
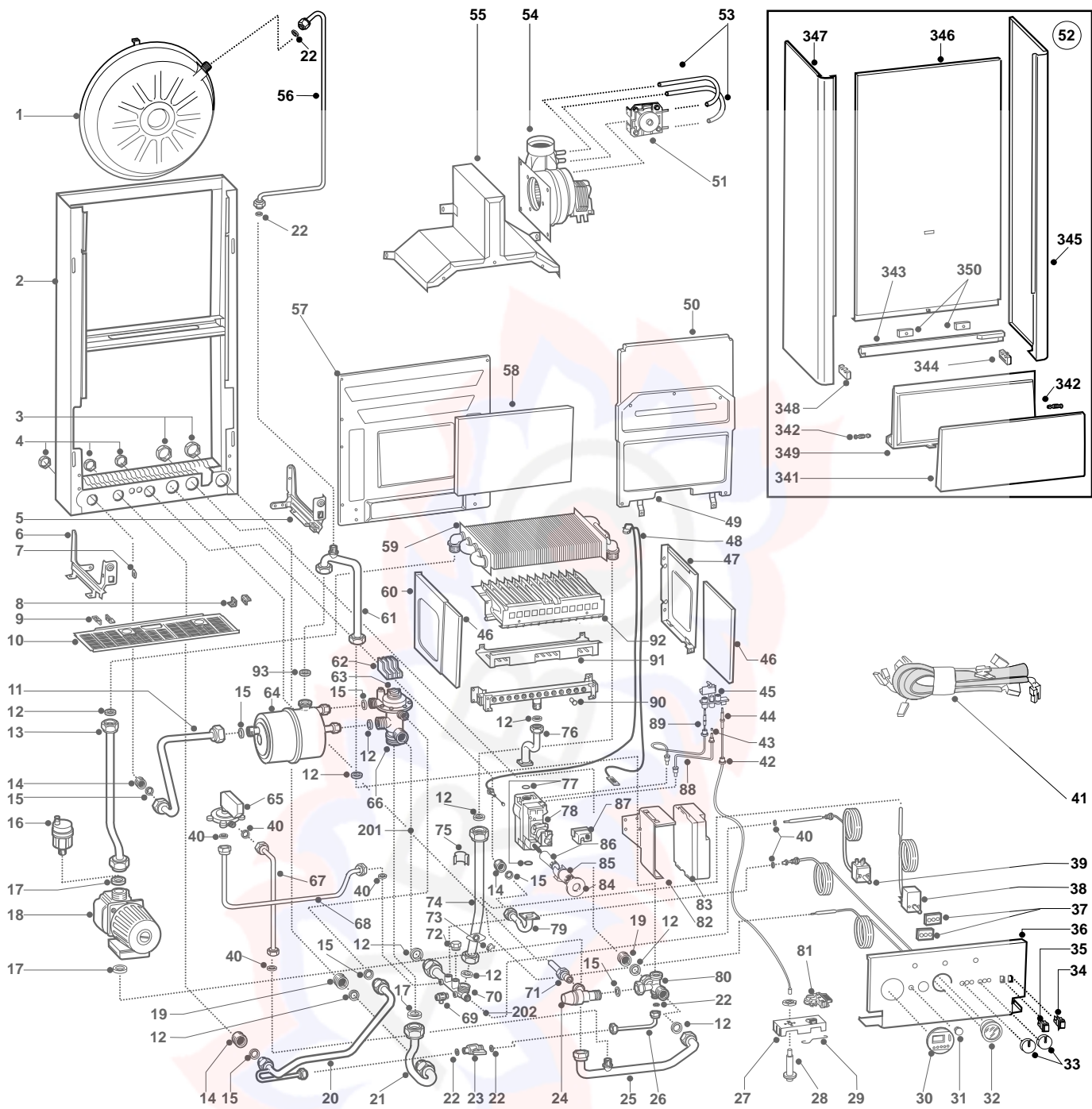
Modelli

SP 20 R TF C

SP 20 M TF C

SP 24 M TF C

Edizione 1 datata 1 Aprile 1996



MODELLO CALDAIA	ALIMENTAZIONE A GAS	VALIDITA' DA MATRICOLA	RIF.
SP 20 R TF C	METANO	95068508	A
SP 20 R TF C	GPL	95068508	B
SP 20 M TF C	METANO	95068508	C
SP 20 M TF C	GPL	95068508	D
SP 24 M TF C	METANO	95068508	E
SP 24 M TF C	GPL	95068508	F

PART.	CODICE	DESCRIZIONE	RIF.	NOTE
1	564492	Vaso espansione		
2	-----	Telaio		11
3	573523	Controdado 3/4"		
4	573530	Controdado 1/2"		
5	569539	Staffa frontalino dx		
6	569540	Staffa frontalino sx		
7	-----	Piastrino simbolo massa		11
8	566093	Cerniera frontalino dx		
9	569192	Cerniera frontalino sx		
10	569514	Griglia inferiore		
11	569527	Tubo uscita acqua calda	CDEF	
12	573520	Guarnizione acqua-gas 3/4"		
13	569516	Tubo scambiatore principale/circolatore		
14	573531	Nipples 1/2" ottone		
15	573528	Guarnizione acqua-gas 1/2"		
16	564254	Valvola sfogo aria aut. 3/8"		
17	569387	Guarnizione acqua-gas 1"		
18	570495	Circolatore maggiorato con disareatore C.E.	EF	
18	570733	Circolatore standard con disaeratore C.E.	ABCD	
19	573524	Nipples 3/4" ottone		
20	569520	Tubo entrata acqua fredda	AB	
20	570457	Tubo entrata acqua fredda	CDEF	
21	570721	Tubo mandata impianto		
22	573521	Guarnizione acqua-gas 3/8"		
23	573543	Rubinetto 3/8" M-M		
24	571004	Valvola sicurezza 3 bar 1/2" senza att. idrometro		
25	570619	Tubo ritorno impianto		
26	570917	Tubo ritorno impianto/rubinetto		
27	569839	Supporto fissacavo		
28	573615	Pulsante accenditore piezoelettrico		
29	569840	Molla massa piezo		
30	573694	Copriforo per interruttore orario		
31	569422	Tappo pulsante luminoso sblocco		
32	573586	Termoidrometro		
33	569494	Tappo per manopola regolazione termostati	AB	
33	569523	Manopola regolazione termostati		
34	569423	Interruttore pulsante unipolare	CDEF	
34	569495	Copriforo interruttore unipolare	AB	
35	569424	Interruttore pulsante bipolare luminoso		
36	570954	Frontalino		
37	564976	Basetta dielettrica per termostati		
38	564945	Termostato a due stadi per riscaldamento		
39	564885	Termostato sanitario	CDEF	
40	569390	Guarnizione acqua-gas 1/4"		
41	570002	Impianto elettrico	AB	
41	571481	Impianto elettrico	CDEF	
42	569828	Cavo accensione piezo		
43	573652	Ugello bruciatore pilota 0,27	ACE	
43	573654	Ugello bruciatore pilota 0,22	BDF	
44	570475	Elettrodo di accensione		
45	570644	Bruciatore pilota		
46	573720	Fibra ceramica laterale		
47	570473	Camera combustione laterale dx		
48	564244	Cavo ecosplit termostato 105°		
49	569380	Camera combustione anteriore	ABCD	
49	569382	Camera combustione anteriore	EF	
50	573721	Fibra ceramica anteriore	ABCD	
50	573722	Fibra ceramica anteriore	EF	
51	573579	Pressostato aria		
52	570913	Mantello completo		
53	573576	Tubo silicone		
54	573639	Attivatore tiraggio fumi		
55	573718	Cappa fumi	ABCD	
55	573719	Cappa fumi	EF	
56	570922	Tubo vaso espansione	AB	

PART.	CODICE	DESCRIZIONE	RIF.	NOTE
56	573625	Tubo vaso espansione	CDEF	
57	-----	Schienale camera di combustione		11
58	573723	Fibra ceramica posteriore	ABCD	
58	573724	Fibra ceramica posteriore	EF	
59	569487	Scambiatore principale	ABCD	
59	569562	Scambiatore principale	EF	
60	570474	Camera combustione laterale sx		
61	570452	Tubo ritorno impianto/scambiatore secondario	CDEF	
61	570925	Riduzione 3/4" F 3/8" M	AB	
62	560146	Squadretta 3 micro valvola pressostatica	CDEF	
63	569384	Piattello 3 micro valvola pressostatica	CDEF	
64	566098	Scambiatore secondario	CDEF	
65	570604	Pressostato differenziale		
66	560166	Valvola deviatrice pressostatica 90° senza micro	CDEF	
67	570642	Tubo pressostato/ritorno impianto		
68	570747	Tubo pressostato/raccordo multifunzionale		
69	573727	Valvola scarico acqua		
70	570565	Raccordo scambiatore principale/valvola deviatrice		
71	-----	Tubo di scarico valvola sicurezza		11
72	570615	Tappo in ottone 1/8"		
73	573747	Termostato limite a 90°	CDEF	
74	570450	Tubo scambiatore principale/raccordo multifunz.		
75	570543	Molla bulbo termostato		
76	569529	Tubo valvola gas/bruciatore		
77	565048	Guarnizione O-Ring per valvola gas		
78	566096	Valvola gas		
79	569521	Tubo entrata gas		
80	570745	Raccordo a "T" ritorno impianto		
81	569391	Fissacavo con morsetti		
82	569493	Piastra fissaggio scheda		
83	920150	Scheda CAME MF CE		
84	569215	Anello pulsante valvola gas		
85	569344	Guida pulsante valvola gas		
86	573638	Pulsante valvola gas		
87	573637	Coprimorsetto valvola gas		
88	569522	Tubo bruciatore pilota		
89	564961	Termocoppia		
90	570248	Ugello bruciatore principale 1,25	ACE	
90	570251	Ugello bruciatore principale 0,72	BDF	
91	571810	Schermo protezione componenti		
92	570509	Bruciatore principale	AC	
92	570510	Bruciatore principale	BD	
92	570511	Bruciatore principale	E	
92	570512	Bruciatore principale	F	
93	571823	Diaframma circuito sanitario in teflon	CD	
201	573683	Gomito 3/4"F - 1"M	AB	
202	569259	Tappo ottone 1/4"	AB	
301	573603	Kit manutenzione valvola deviatrice pressostatica	CDEF	
331	569282	Kit trasformazione GPL (15+1) G31		12
332	569281	Kit trasformazione METANO (15+1) G20		12
341	570916	Pannello chiusura comandi		
342	569532	Perni cerniera		
343	570921	Inserto mantello		
344	569474	Cerniera dx nylon		
345	570442	Pannello laterale dx		
346	571482	Pannello anteriore		
347	570443	Pannello laterale sx		
348	569475	Cerniera sx nylon		
349	570918	Carena pannello chiusura comandi		
350	570915	Magnete		

PART.	CODICE	DESCRIZIONE	RIF.	NOTE
361	573600	Operatore		
362	569183	Modureg Multigas		
371	570713	Microinterruttore completo		
372	570720	Kit pressostato		
373	573824	Clips		

NOTE	DESCRIZIONE
11	Non prevista la fornitura come ricambio
12	Non illustrato

