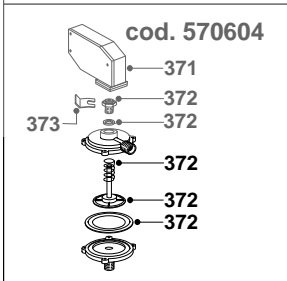
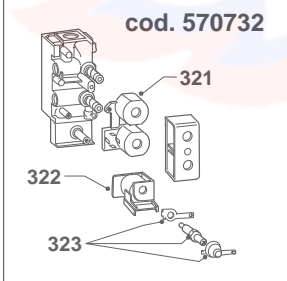
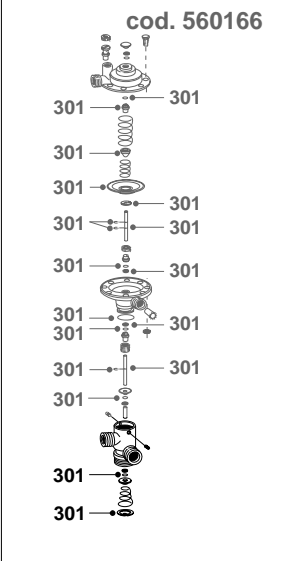
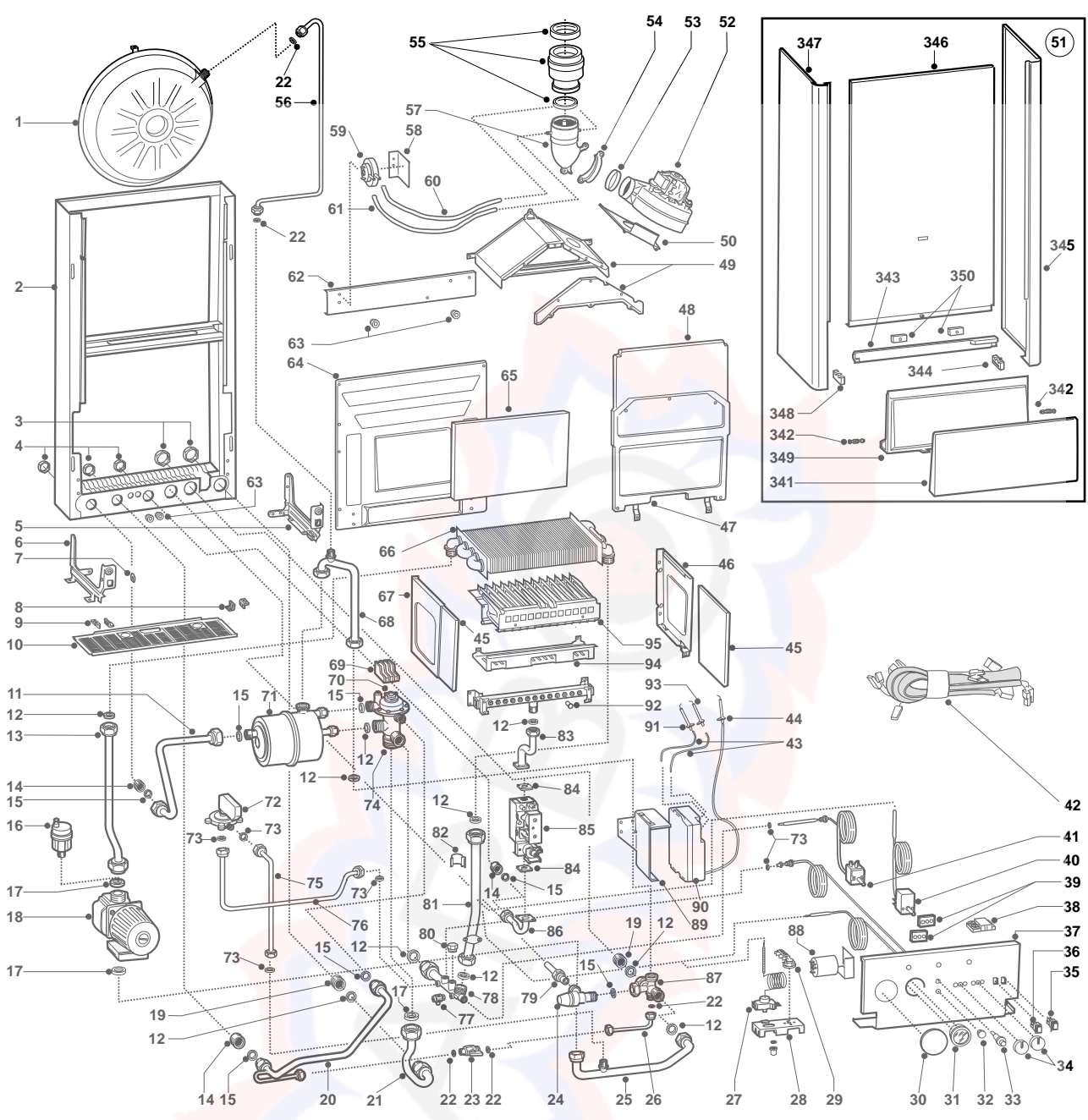


ESPLOSO RICAMBI
CALDAIE MURALI
Modelli
SP 23 M TFI CE

Edizione 1 datata 2 Maggio 1996





MODELLO CALDAIA	ALIMENTAZIONE A GAS	VALIDITA' DA MATRICOLA	RIF.
SP 23 M TFI CE	METANO	96018801	A
SP 23 M TFI CE	GPL	96018796	B

PART.	CODICE	DESCRIZIONE	RIF.	NOTE
1	564492	Vaso espansione		
2	-----	Telaio		11
3	573523	Controdado 3/4"		
4	573530	Controdado 1/2"		
5	569994	Staffa frontalino dx		
6	569979	Staffa frontalino sx		
7	-----	Piastrino simbolo massa		11
8	566093	Cerniera frontalino dx		
9	569192	Cerniera frontalino sx		
10	569514	Griglia inferiore		
11	569527	Tubo uscita acqua calda		
12	573520	Guarnizione acqua-gas 3/4"		
13	569516	Tubo scambiatore principale/circolatore		
14	573531	Nipples 1/2" ottone		
15	573528	Guarnizione acqua-gas 1/2"		
16	564254	Valvola sfogo aria aut. 3/8"		
17	569387	Guarnizione acqua-gas 1"		
18	570733	Circolatore standard con disaeratore C.E.		
19	573524	Nipples 3/4" ottone		
20	570457	Tubo entrata acqua fredda		
21	570721	Tubo mandata impianto		
22	573521	Guarnizione acqua-gas 3/8"		
23	573543	Rubinetto 3/8" M-M		
24	571004	Valvola sicurezza 3 bar 1/2" senza att. idrometro		
25	570619	Tubo ritorno impianto		
26	570917	Tubo ritorno impianto/rubinetto		
27	573805	Termostato riarmo manuale bipolare		
28	569838	Supporto ABS termostato		
29	569391	Fissacavo con morsetti		
30	570960	Copriforo interruttore orario		
31	573586	Termoidrometro		
32	569422	Tappo pulsante luminoso sblocco		
33	560171	Pulsante luminoso sblocco cablato		
34	569523	Manopola regolazione termostati		
35	569423	Interruttore pulsante unipolare		
36	569424	Interruttore pulsante bipolare luminoso		
37	571490	Frontalino		
38	-----	Sottomorsettiera		11
39	564976	Basetta dielettrica per termostati		
40	564945	Termostato a due stadi per riscaldamento		
41	570763	Termostato sanitario 2 stadi		
42	571529	Impianto elettrico		
43	569558	Cavo elettrodi di accensione		
44	573441	Elettrodo rilevazione con staffa		
45	573720	Fibra ceramica laterale		
46	570473	Camera combustione laterale dx		
47	569380	Camera combustione anteriore		
48	573721	Fibra ceramica anteriore		
49	570518	Cappa fumi		
50	569429	Piastra fissaggio attivatore		
51	570913	Mantello completo		
52	569431	Attivatore tiraggio		
53	569433	Guarnizione silicone per raccordo evacuazione fumi		
54	569434	Collare raccordo evacuazione fumi camera stagna		
55	569710	Riduzione scarico fumi		
56	573625	Tubo vaso espansione		
57	569435	Raccordo evacuazione fumi camera stagna		
58	571635	Staffa fissaggio pressostato aria		
59	571781	Pressostato aria verticale		
60	571575	Tubo silicone rosato L=25		
61	571819	Kit tubo silicone segnale negativo anticondensa		
62	-----	Supporto staffa fissaggio pressostato aria		11
63	-----	Passacavo		11
64	-----	Schienale camera di combustione		11
65	573723	Fibra ceramica posteriore		

PART.	CODICE	DESCRIZIONE	RIF.	NOTE
66	569487	Scambiatore principale		
67	570474	Camera combustione laterale sx		
68	570452	Tubo ritorno impianto/scambiatore secondario		
69	560146	Squadretta 3 micro valvola pressostatica		
70	569384	Piattello 3 micro valvola pressostatica		
71	566098	Scambiatore secondario		
72	570604	Pressostato differenziale		
73	569390	Guarnizione acqua-gas 1/4"		
74	560166	Valvola deviatrice pressostatica 90° senza micro		
75	570642	Tubo pressostato/ritorno impianto		
76	570747	Tubo pressostato/raccordo multifunzionale		
77	573727	Valvola scarico acqua		
78	570565	Raccordo scambiatore principale/valvola deviatrice		
79	-----	Tubo scarico valvola sicurezza		11
80	570615	Tappo in ottone 1/8"		
81	570450	Tubo scambiatore principale/raccordo multifunz.		
82	570543	Molla bulbo termostato		
83	570631	Tubo valvola gas/bruciatore		
84	569254	Guarnizione Optimum 32 x 32		
85	570732	Valvola gas Tandem		
86	570455	Tubo entrata gas		
87	570745	Raccordo a "T" ritorno impianto		
88	570995	Filtro antisturbo		
89	570606	Piastra fissaggio scheda CAME		
90	920181	Scheda CAME 2 FFI		
91	569561	Elettrodo accensione con staffa Sx		
92	570248	Ugello bruciatore principale 1,25	A	
92	570251	Ugello bruciatore principale 0,72	B	
93	569560	Elettrodo accensione con staffa Dx		
94	-----	Schermo bruciatore		11
95	570509	Bruciatore principale	A	
95	570510	Bruciatore principale	B	
301	573603	Kit manutenzione valvola deviatrice pressostatica		
321	570712	Operatore doppio valvola Tandem		
322	573740	Modureg 24 V		
323	573745	Cartuccia Modureg		
331	569282	Kit trasformazione GPL (15+1) G31		12
332	569281	Kit trasformazione METANO (15+1) G20		12
341	570916	Pannello chiusura comandi		
342	569532	Perni cerniera		
343	570921	Inserto mantello		
344	569474	Cerniera dx nylon		
345	570442	Pannello laterale dx		
346	571482	Pannello anteriore		
347	570443	Pannello laterale sx		
348	569475	Cerniera sx nylon		
349	570918	Carena pannello chiusura comandi		
350	570915	Magnete		
371	570713	Microinterruttore completo		
372	570720	Kit pressostato		
373	573824	Clips		

NOTE	DESCRIZIONE
11	Non prevista la fornitura come ricambio
12	Non illustrato