



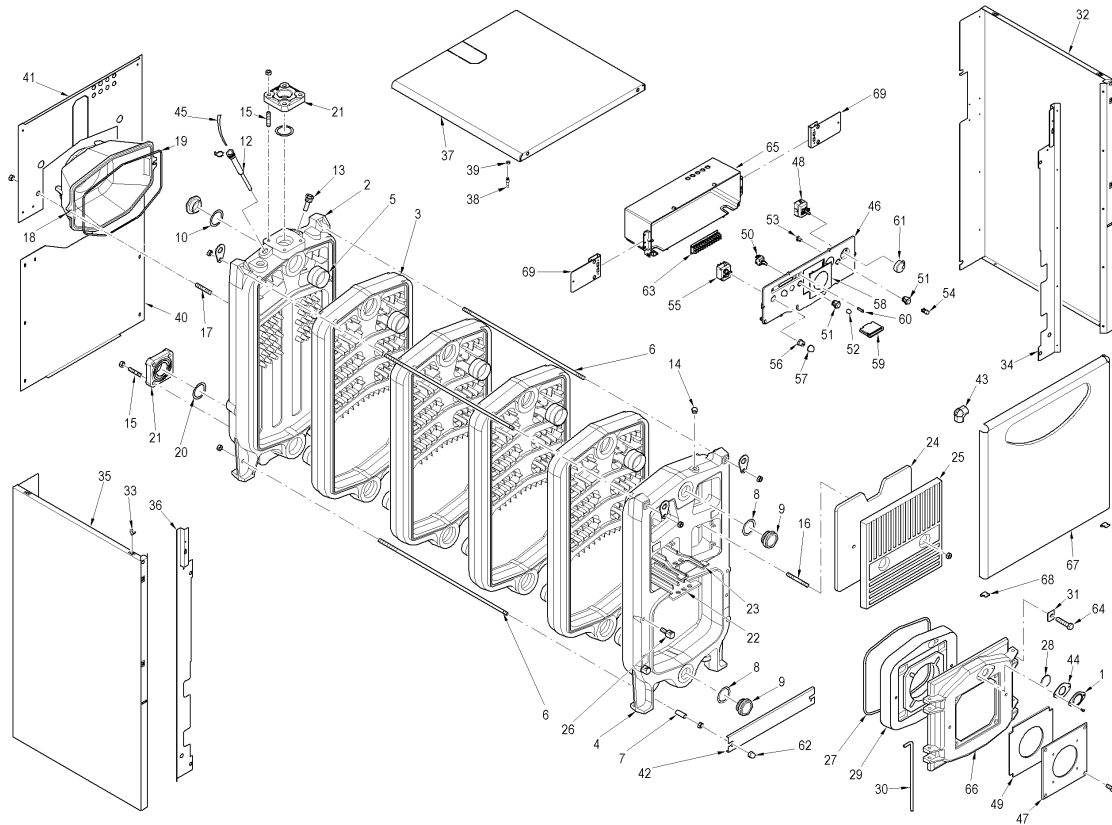
Fonderie Sime S.p.A. - Via Garbo, 27 - 37045 Legnago (VR) - www.sime.it
 Tribunale Verona 13531 - R.E.A. VR 171357 - C.C.P. 19423375 - N° Mecc. VR 014435
 Capitale Sociale Euro 5.521.200 int. versato - Codice Fiscale/Partita IVA n. IT 01275930236

Comfort Ambiente - Via Garbo, 27 - 37045 Legnago (VR)

Tel +39 0442 631111 - Fax Servizio Commerciale: Italia +39 0442 631291 - Estero +39 0442 631293

Fax Servizio Tecnico +39 0442 631292 - Fax Ufficio Acquisti +39 0442 631292 - Fax Amministrazione +39 0442 631336

8055910 CALD.GASOLIO SIME 2R 8 OF



| Posiz. | Codice | Descrizione |
|--------|---------|---------------------------------|
| 001 | 6047400 | Portina spia |
| 002 | 6108101 | Testata posteriore |
| 003 | 6108201 | Elemento intermedio |
| 004 | 6108311 | Testata anteriore |
| 005 | 6000403 | Bicono 2-1/2" |
| 006B | 6268415 | Tirante M14 L.920 |
| 007 | 6003405 | Distanziale Ø 20x42 |
| 008 | 2030232 | Guarnizione Ø60/77x2 |
| 009 | 2041004 | Tappo cieco 2" |
| 010 | 2030208 | Guarnizione Ø65/95x2 |
| 012 | 5000000 | Guaina 1/2" L.120 |
| 013 | 5064600 | Guaina 1/2" L.50 |
| 014 | 2041030 | Tappo maschio R 1/4" |
| 015 | 6000606 | Prigioniero M12 L.50 |
| 016 | 6000605 | Prigioniero M10 L.65 |
| 017 | 6000601 | Prigioniero M10 L.45 |
| 018 | 5103410 | Camera fumo |
| 019 | 6291503 | Guarnizione camera fumo |
| 021 | 6007003 | Flangia quadra 110x110x2" |
| 022 | 6108900 | Turbolatore inferiore |
| 023 | 6109000 | Turbolatore superiore |
| 024 | 6108401 | Isolante portina pulizia |
| 025 | 6108500 | Portina pulizia |
| 026 | 6112410 | Cerniera portina combustione |
| 027 | 1232405 | Cordone fibra vetro Ø12 |
| 028 | 6020100 | Vetro portina spia |
| 029 | 6269002 | Isolante portina combustione |
| 030 | 6112305 | Perno portina combustione |
| 031 | 6239204 | Piastrina bloccaggio portina co |
| 032B | 6302352 | Fianco dx mantello |
| 033 | 2015000 | Molla |
| 034 | 6303051 | Angolare fianco destro |
| 035B | 6302452 | Fianco sx mantello |

| | | |
|------|---------|---------------------------------|
| 036 | 6303061 | Angolare fianco sinistro |
| 037B | 6302562 | Coperchio mantello |
| 038 | 2003000 | Piolino zincato M5 |
| 039 | 2010102 | Dado M5 ZN |
| 040 | 6110413 | Pannello post. inf. mantello |
| 041 | 6110520 | Pannello post. sup. mantello |
| 042 | 6206411 | Traverso anteriore inf. mantell |
| 043 | 6282161 | Angolare pannello frontale |
| 044 | 6174802 | Isolante portina spia |
| 045 | 2051000 | Molla piatta di frizione |
| 046 | 6298912 | Pannello porta strumenti |
| 047A | 6079304 | Flangia bruciatore Ø160 |
| 048 | 6001501 | Termostato regolazione |
| 049 | 6101803 | Isolante flangia bruciatore |
| 050 | 6013550 | Interruttore bipolare |
| 051 | 6299701 | Cornice interruttore |
| 052 | 6299801 | Tasto interruttore |
| 053 | 6300100 | Supporto per tappo |
| 054 | 6300001 | Tappo interruttore |
| 055 | 6001406 | Termostato sicurezza |
| 056 | 6247351 | Tappo per termostato |
| 058 | 6155473 | Maschera per centralina |
| 059 | 6001761 | Termometro 0-120°C |
| 060 | 6044015 | Segnalatore luminoso verde |
| 061 | 6230951 | Manopola |
| 062 | 2010304 | Dado cieco |
| 063 | 2211000 | Morsettiera |
| 064 | 2000032 | Vite TE M12 x 55 |
| 065 | 6299000 | Protezione strumenti |
| 066 | 6108811 | Portina camera combustione |
| 067 | 5195508 | Pannello anteriore con angolare |
| 068 | 6189587 | Staffa sost. porta mantello |
| 069 | 6189588 | Staffa supporto pannello strume |
| 703 | 5194810 | Gr. pannello strumentato |
| 704 | 6055807 | Cavo aliment. elettrica L=3000 |
| 707 | 6050900 | Coppia chiavi assemblaggio elem |
| 708 | 5100110 | Corpo caldaia |
| 709 | 5102210 | Mantello |
| 710 | 5187111 | Gr. portina combustione |