



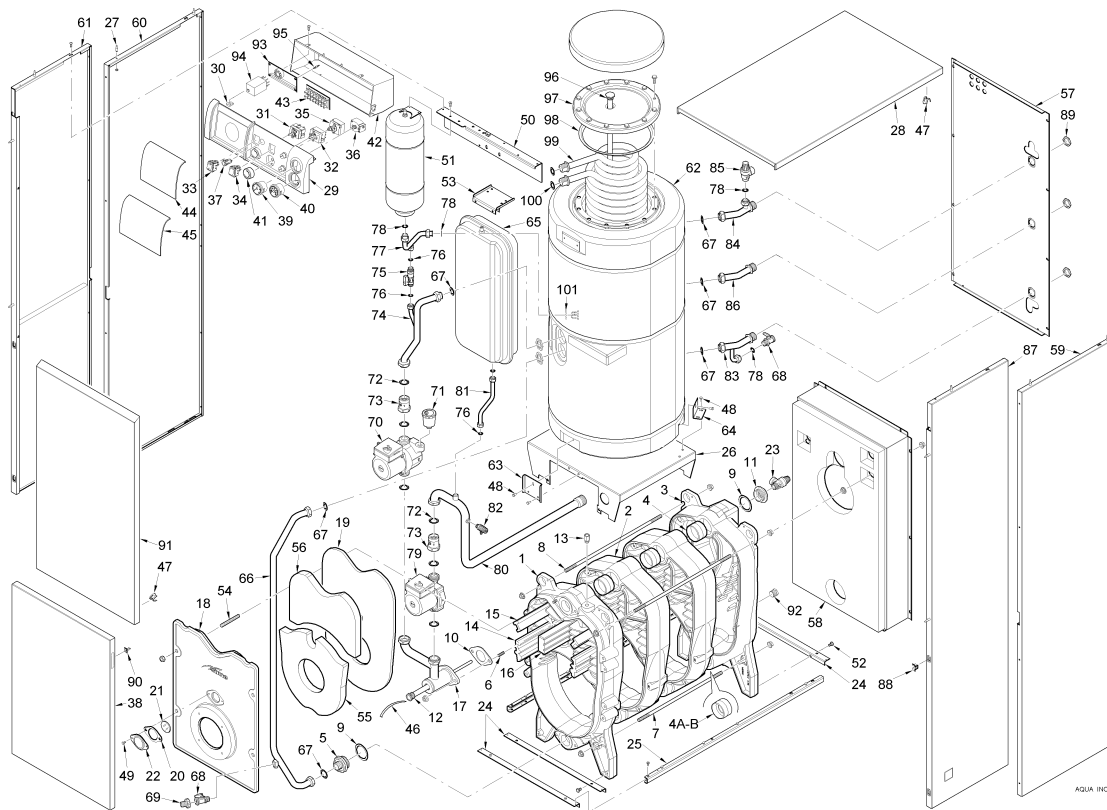
Fonderie Sime S.p.A. - Via Garbo, 27 - 37045 Legnago (VR) - www.sime.it
 Tribunale Verona 13531 - R.E.A. VR 171357 - C.C.P. 19423375 - N° Mecc. VR 014435
 Capitale Sociale Euro 5.521.200 int. versato - Codice Fiscale/Partita IVA n. IT 01275930236

Comfort Ambiente - Via Garbo, 27 - 37045 Legnago (VR)

Tel +39 0442 631111 - Fax Servizio Commerciale: Italia +39 0442 631291 - Estero +39 0442 631293

Fax Servizio Tecnico +39 0442 631292 - Fax Ufficio Acquisti +39 0442 631292 - Fax Amministrazione +39 0442 631336

8096450 GR.TERMICO GASOL.AQUA 30 INOX



Posiz.	Codice	Descrizione
001	6274401	Testata anteriore
002	6274601	Elemento intermedio
003	6274501	Testata posteriore
004	6000402	Bicono 2"
004A	6030320	Bicono con rondella Ø 23
005	5161102	Tappo ridotto 1-1/4" x 3/4"
006	6000607	Prigioniero M10x33
007	6000586	Tirante M10 L.381
008	6268431	Tirante M10 L.435
009	2030231	Guarnizione Ø42/55x2
010	6052700	Guarnizione gomma ovale
011	2041114	Tappo ridotto 1-1/4" x 1/2"
012	5004201	Guaina 1/2" L=275
013	6228000	Valvola ritegno 1/4"
014	6058720	Turbolatore inferiore
015	6058730	Turbolatore superiore
016	6058740	Turbolatore centrale
017	6194460	Barilotto flangiato di mandata
018	6283701	Portina camera combustione
019	6004902	Pannello isolante ceramico
020	6174802	Isolante portina spia
021	6020100	Vetro portina spia
022	6047400	Portina spia
023	6040200	Valvola sicurezza 1/2" 3 bar
024	6009598	Staffa sostegno fianchi
025	6009599	Staffa laterale sostegno fianch
026	6073320	Supporto bollitore
027	2003000	Piolino zincato M5
028	6275021	Coperchio mantello
029	6261004	Pannello porta strumenti
030	2013302	Piastrina per autof. U/8/11/9
031	6003601	Termostato regolazione
032	6016600	Termostato regolazione bollitor
033	6013501	Interruttore bipolare

034	6013400	Deviatore bipolare
035	6001406	Termostato sicurezza
036	6075802	Termostato limite
037	6070412	Segnalatore luminoso
038	6266731	Porta mantello
039	6146104	Idrometro
040	6146002	Termometro 0-120°C
041	6240103	Manopola nera serigr. Ø 35
042	6261101	Protezione strumenti
043	2211000	Morsettiera
044	6261204	Sportello per centralina
045	6261205	Sportello trasparente
046	2051000	Molla piatta di frizione
047	2015000	Molla
048	2005000	Vite trilob. TE M5x10
049	2005001	Vite trilobata T.E. M4x8
050	6009594	Staffa supporto vaso espansione
051	6245104	Vaso espansione sanit. l. 4
052	2000025	Vite TE M6x12 ZN
053	6009597	Staffa supporto vaso espans. ri
054	6000605	Prigioniero M10 L.65
055	6099691	Isolante inferiore porta
056	6099692	Isolante superiore porta
057	6275330	Pannello posteriore superiore
058	6266820	Pannello posteriore inferiore
059	6293811	Pannello fianco destro posterio
060	6293911	Pannello fianco sinistro poster
061	6293901	Pannello fianco sinistro poster
062	5192700	Bollitore inox l. 100
063	6009595	Staffa ant. fissaggio bollitore
064	6009596	Staffa post. fissaggio bollitor
065	5183720	Vaso espansione rettang. l. 10
066	6215623	Tubo ritorno bollitore
067	2030228	Guarnizione Ø 17x24x2
068	6179102	Rubinetto scarico 1/2"
069	6179200	Portagomma con ghiera
070	6124808	Circolatore Grundfos UPS 15-50
071	6013100	Sfiato automatico 3/8"
072	2030229	Guarnizione Ø 22x30x2
073	6238303	Valvola ritegno 1" M x 1" F
074	6149007	Tubo mandata bollitore
075	6146601	Rubinetto di carico 3/8" MM
076	2030226	Guarnizione Ø 10,2x14,8x2
077	6227649	Tubo vaso espansione sanitario
078	2030227	Guarnizione Ø 12x18x2
079	6254603	Circolatore Grundfos UPS 15-50
080	6236520	Tubo mandata impianto
081	6227650	Tubo vaso espansione
082	6017210	Sfiato aria 1/4"
083	6204006	Tubo entrata sanitario
084	6204107	Tubo uscita sanitario
085	6029000	Valvola sicurezza 1/2" - 7 bar
086	6204108	Tubo ricircolo bollitore
087	6293801	Pannello fianco destro anterior
088	2015050	Molla plastica nera
089	6146302	Controdado OT 3/4"
090	2003020	Piolino plastica nera
091	6275141	Pannello anteriore superiore
092	2041032	Tappo maschio R1/2"
093	6230678	Scheda cablaggio
094	6190401	Relé a spina
095	2213251	Distanziatore H=7,8
096	6072707	Anodo magnesio Ø 18 L=700
097	6258306	Flangia bollitore Ø 289
098	6052703	Guarnizione flangia bollitore
099	6258307	Serpentino bollitore
100	6258308	Guarnizione nipplo 3/4" bollito
101	6258309	Guarnizione nipplo 1/2" bollito
700	5178090	Gr. pannello strumentato
701	6127205	Cavo alimentazione L=3000
702	6245341	Connettore pompa L.1100
703	6293515	Connettore cablato 4 poli
704	6050900	Coppia chiavi assemblaggio elem
705	5178310	Corpo caldaia
707	5188702	Mantello
709	8102120	Kit raccor. uscita int.bollit.
710	8102121	Kit raccor.entrata int.bollitor

