



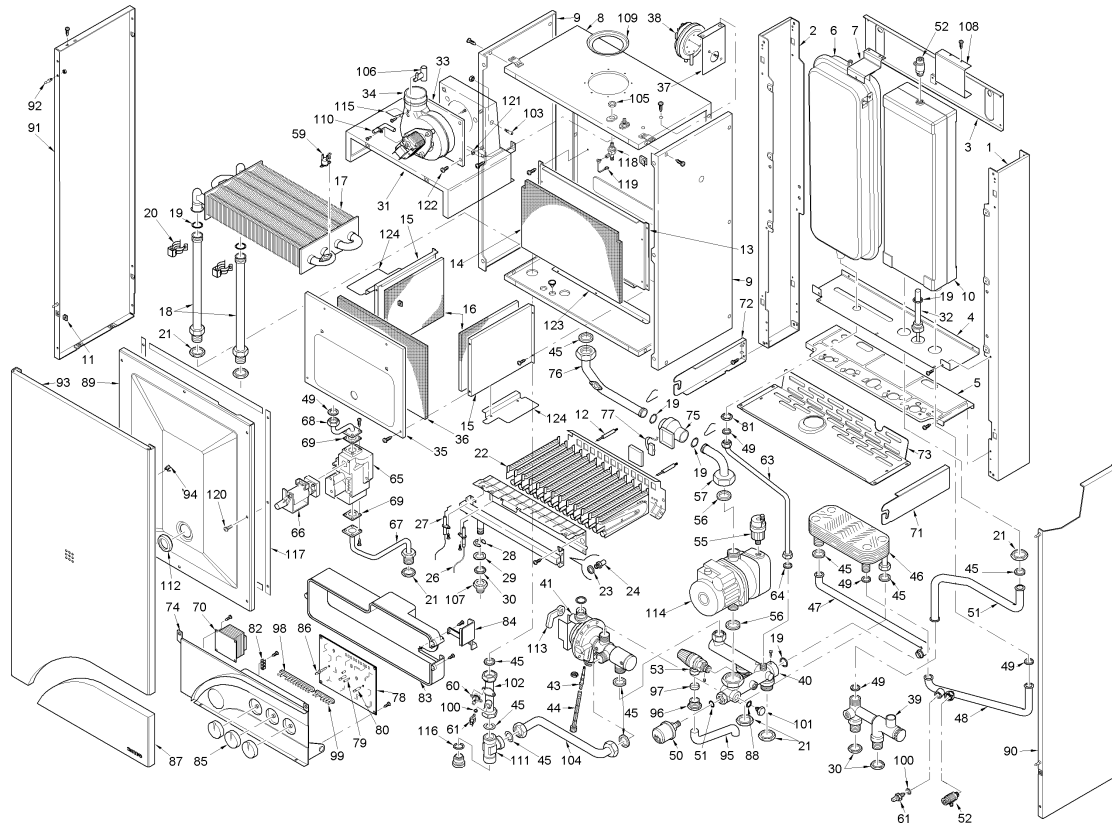
Fonderie Sime S.p.A. - Via Garbo, 27 - 37045 Legnago (VR) - www.sime.it
 Tribunale Verona 13531 - R.E.A. VR 171357 - C.C.P. 19423375 - N° Mecc. VR 014435
 Capitale Sociale Euro 5.521.200 int. versato - Codice Fiscale/Partita IVA n. IT 01275930236

Comfort Ambiente - Via Garbo, 27 - 37045 Legnago (VR)

Tel +39 0442 631111 - Fax Servizio Commerciale: Italia +39 0442 631291 - Estero +39 0442 631293

Fax Servizio Tecnico +39 0442 631292 - Fax Ufficio Acquisti +39 0442 631292 - Fax Amministrazione +39 0442 631336

8102028 CALD.GPL.PLA.AQUAQUICK 30 PLUS



Posiz.	Codice	Descrizione
001	6138521	Elemento dx telaio
002	6138621	Elemento sx telaio
003A	6138701	Elemento sup. telaio
004A	6255444	Traverso supporto vaso espansio
005A	6138817	Elemento inf. telaio
006A	5183720	Vaso espansione rettang. l. 10
007	6189586	Staffa supp. vaso esp. microacc
008A	6266022	Parete post. camera stagna
009	6266110	Fianco dx-sx camera stagna
010	5193501	Microaccumulo
013A	6266622	Supporto fianchi camera combust
014A	6139722	Isolante post. camera combustio
015	6139410	Fianco camera combustione
016	6139720	Isolante fianco camera combusti
017A	6174223	Scambiatore di calore PR2432600
018	6265101	Tubo entr.-usc. scambiatore cal
019	6226412	OR Ø17,12x2,62
020	6226601	Molla raccordo scambiatore
021	6146302	Controdado OT 3/4"
022A	5172730	Gr. bruciatori metano
023	6022004	Rondella rame Ø 6
024	6154402	Ugello 1,30 M6 gas naturale
024B	6154411	Ugello 0,76 M6 GPL
026	6235921	Elettrodo accensione L.500
027	6235922	Elettrodo rilevazione L.600
028	2034000	Anello d'arresto collettore
029	2030015	Rondella Ø 21x37 ZN
030	6146301	Controdado OT 1/2"
031A	5174512	Camera fumo
032	6279151	Termoresistenza
033A	6229210	Flangia ventilatore
034A	6225630	Ventilatore
035A	6139615	Portina camera combustione

036	6139756	Isolante portina camera combust	
037	6229101	Supporto pressostato	
038A	6225713	Pressostato aria	
039	6265701	Collettore entr.-usc. sanitario	
040	6265803	Collettore mandata-ritorno impi	
041	6102805	Valvola deviatrice P374AS00A2	
042	6226417	OR Ø10,77x2,62	
043	6218610	Alberino rubinetto caricamento	
044	6272700	Prolunga rubinetto caricamento	
045	2030228	Guarnizione Ø 17x24x2	
046	6265600	Scambiatore a piastre PP14EW04A	
047	6264900	Tubo collettore ritorno	
048A	6265005	Tubo scambiatore sanit.-microac	
049	2030227	Guarnizione Ø 12x18x2	
050	6273603	Trasdutt.press.acqua HUBA CONT	
051A	6265007	Tubo collettore usc. san. - mic	
052	6017210	Sfiato aria 1/4"	
053	6040201	Valvola sicurezza 1/2" 3 bar co	
055	6013100	Sfiato automatico 3/8"	FINO MATR.3948301336
055A	6013182	Sfiato automatico	DA MATR. 3948301337
056	2030229	Guarnizione Ø 22x30x2	
057	6264814	Tubo ritorno impianto	
059	6146700	Termostato limite 85°C	
060	6146701	Termostato sicurezza 100°C	
061	6231351	Sonda immersa	
062	6226602	Molla bloccaggio tubi	
063	6227679	Tubo vaso espansione	
064	2030226	Guarnizione Ø 10,2x14,8x2	
065	6243808	Valv. gas Honeywell VK8105N 202	
066	6242404	Modureg Honeywell V7335A	
067	6226831	Tubo entrata gas	
068	6226932	Tubo valv. gas-collettore bruc.	
069	6162401	Guarnizione quadra	
070	6240702	Trasformatore 230/24V	
071	6250010	Staffa dx pannello strumentato	
072	6250110	Staffa sx pannello strumentato	
073	6219571	Chiusura inf. strumenti	
074	6272900	Pannello porta strumenti	
075	6149303	Flussostato	
076A	6264818	Tubo scambiatore-flussostato	
077	6131401	Micro flussostato	
078	6230620	Scheda elettronica	
079	6201501	Alberino trimmer Ø 5	
080	6201502	Alberino potenziometro Ø 6	
081	6146305	Controdado OT 3/8"	
082	2211610	Morsettiera di terra	
083	6273000	Protezione pannello strumentato	
084	6273101	Copertura termostato ambiente	
085	6230921	Manopola Ø40	
086	6201503	Alberino commutatore Ø 6	
087	6273300	Sportello ABS	
088	6226411	OR Ø3,68x1,78	
089A	6228830	Porta camera stagna	
090A	6274051	Fianco dx mantello	
091A	6273951	Fianco sx mantello	
092	2003000	Piolino zincato M5	
093	6273510	Pannello frontale mantello	
094	2015000	Molla	
095	6157604	Tubo scarico valv. sicurezza	
096	6168401	Raccordo tubo Ø 15	
097	6100202	Ogiva tubo Ø15	
098	6273200	Guidaluce 12 uscite	
099	6273201	Guidaluce 6 uscite	
100	6022010	Guarnizione sonda	
101	6147401	Tappo ottone 1/4"	
102	6215811	Tubo coll. scambiatore-filtro r	
104A	6264745	Tubo coll. filtro-collettore ri	
105	6146303	Controdado OT 1/8"	
106	6223309	Venturi ventilatore	
107	6070807	Prolunga 1/2"MF	
108	6138709	Elemento superiore interno tela	
109	6028620	Diaframma aria Ø 81	
110	6263907	Presa di pressione ventilatore	
111	6295500	Filtro riscaldamento 3/4"M x 3/	
112	6001210	Spioncino Ø 30	
113	6275900	Leva per regolatore di portata	
114A	6124806	Circolatore Grundfos UPS 15-60	

115	6215109	Protezione sonde pressostato
116	6226429	OR Dalmar 121
117	5192200	Kit guarnizioni camera stagna
118	6280500	Raccordo 3 vie con prese pressi
119	6280550	Tappo raccordo a tre vie
120	2004180	Vite autof. TCB 8SPx3/4" INOX
121	2016020	Dado in gabbia M4
122	2000715	Vite TCB M4x10 AISI
123	6257509	Deflettore aria
124	6257524	Deflettore aria camera combusti
700	1010100	Guaina in HT/Armaflex 8,9x17
701	1010202	Tubo silicone 8x1,5
703	6127210	Cavo alimentazione L.2000
704	6233507	Fusibile F3,15A
705	6260971	Connettore 6 poli TA-CR-SE J2
706	6260973	Connettore scheda 6 poli cablat
707	6260974	Connettore scheda 7 poli Lumber
708	6278602	Connettore scheda 4 poli cablat
711	5144708	Set GPL
712	6233506	Fusibile T1,6A
713	6233511	Fusibile T160mA
714	5185403	Set gas naturale mur. 25-30-35
715	6299944	Connettore cablato 8 poli Lumbe
716	5187813	Gr. pannello strumentato
717	6281506	Kit OR gruppo idraulico
718	6281507	Kit coppiglie gruppo idraulico
719	6281534	Kit guarnizioni
720	6153101	Gruppo membrana
721	6150700	Micro valvola MPMV 14/1