



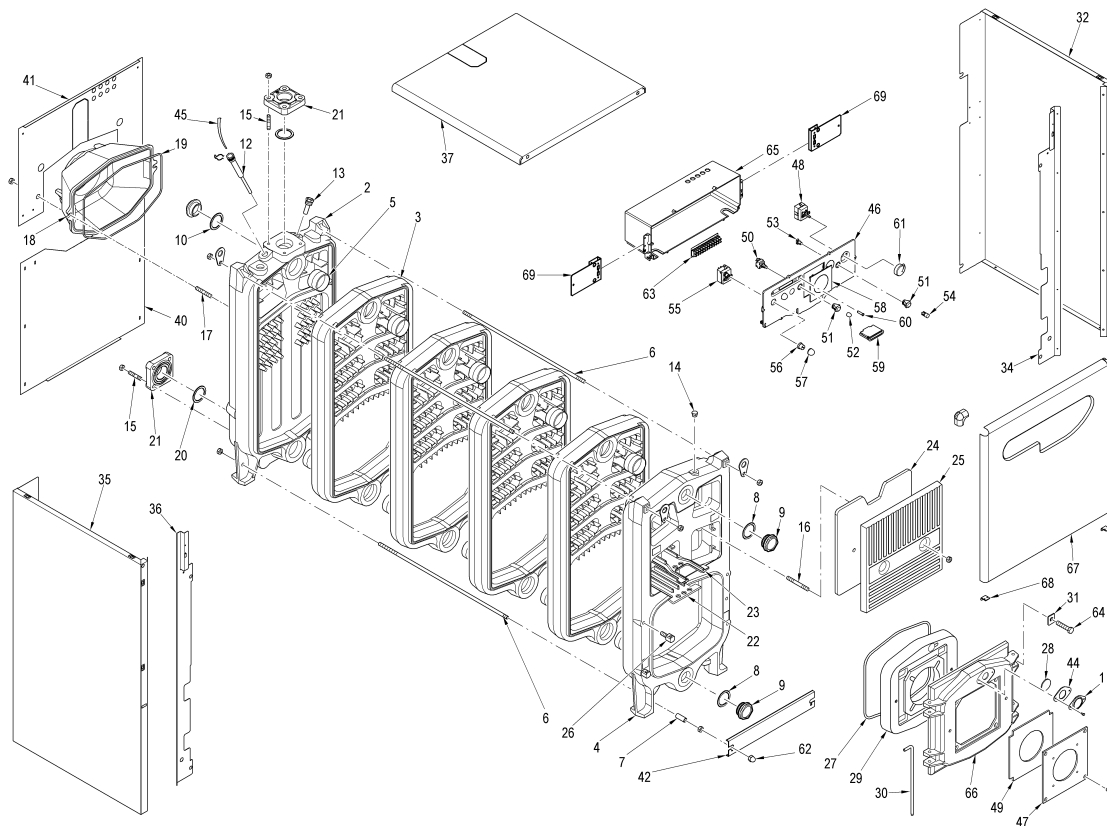
Fonderie Sime S.p.A. - Via Garbo, 27 - 37045 Legnago (VR) - www.sime.it
 Tribunale Verona 13531 - R.E.A. VR 171357 - C.C.P. 19423375 - N° Mecc. VR 014435
 Capitale Sociale Euro 5.521.200 int. versato - Codice Fiscale/Partita IVA n. IT 01275930236

Comfort Ambiente - Via Garbo, 27 - 37045 Legnago (VR)

Tel +39 0442 631111 - Fax Servizio Commerciale: Italia +39 0442 631291 - Estero +39 0442 631293

Fax Servizio Tecnico +39 0442 631292 - Fax Ufficio Acquisti +39 0442 631292 - Fax Amministrazione +39 0442 631336

8056020 CALD.GASOLIO CLIMIT GG GHP 9



Posiz.	Codice	Descrizione
001	6047400	Portina spia
002	6108101	Testata posteriore
003	6108201	Elemento intermedio
004	6108311	Testata anteriore
005	6000403	Bicono 2-1/2"
006C	6268416	Tirante M14 L.1020
007	6003405	Distanziale Ø 20x42
008	2030232	Guarnizione Ø60/77x2
009	2041004	Tappo cieco 2"
010	2030208	Guarnizione Ø65/95x2
012	5000000	Guaina 1/2" L.120
013	5064600	Guaina 1/2" L.50
014	2041030	Tappo maschio R 1/4"
015	6000606	Prigioniero M12 L.50
016	6000605	Prigioniero M10 L.65
017	6000601	Prigioniero M10 L.45
018	5103410	Camera fumo
019	6291503	Guarnizione camera fumo
021	6007003	Flangia quadra 110x110x2"
022	6108900	Turbolatore inferiore
023	6109000	Turbolatore superiore
024	6108401	Isolante portina pulizia
025	6108500	Portina pulizia
026	6112410	Cerniera portina combustione
027	1232405	Cordone fibra vetro Ø12
028	6020100	Vetro portina spia
029	6269002	Isolante portina combustione
030	6112305	Perno portina combustione
031	6239204	Piastrina bloccaggio portina co
032C	6302353	Fianco dx mantello
034	6303051	Angolare fianco destro
035C	6302453	Fianco sx mantello
036	6303061	Angolare fianco sinistro

037C	6302553	Coperchio mantello
040	6110413	Pannello post. inf. mantello
041	6110520	Pannello post. sup. mantello
042	6206411	Traverso anteriore inf. mantell
044	6174802	Isolante portina spia
045	2051000	Molla piatta di frizione
046	6298911	Pannello porta strumenti
047A	6079304	Flangia bruciatore Ø160
048	6001501	Termostato regolazione
049	6101803	Isolante flangia bruciatore
050	6013550	Interruttore bipolare
051	6299701	Cornice interruttore
052	6299801	Tasto interruttore
053	6300100	Supporto per tappo
054	6300001	Tappo interruttore
055	6001406	Termostato sicurezza
056	6247351	Tappo per termostato
058	6155472	Maschera per centralina
059	6001761	Termometro 0-120°C
060	6044015	Segnalatore luminoso verde
061	6230951	Manopola
062	2010304	Dado cieco
063	2211000	Morsettiera
064	2000032	Vite TE M12 x 55
065	6299000	Protezione strumenti
066	6108811	Portina camera combustione
067	5195511	Pannello anteriore con angolare
068	6189587	Staffa sost. porta mantello
069	6189588	Staffa supporto pannello strume
704	6055807	Cavo aliment. elettrica L=3000
710	5187111	Gr. portina combustione
711	5100210	Corpo caldaia
749	5102320	Mantello