



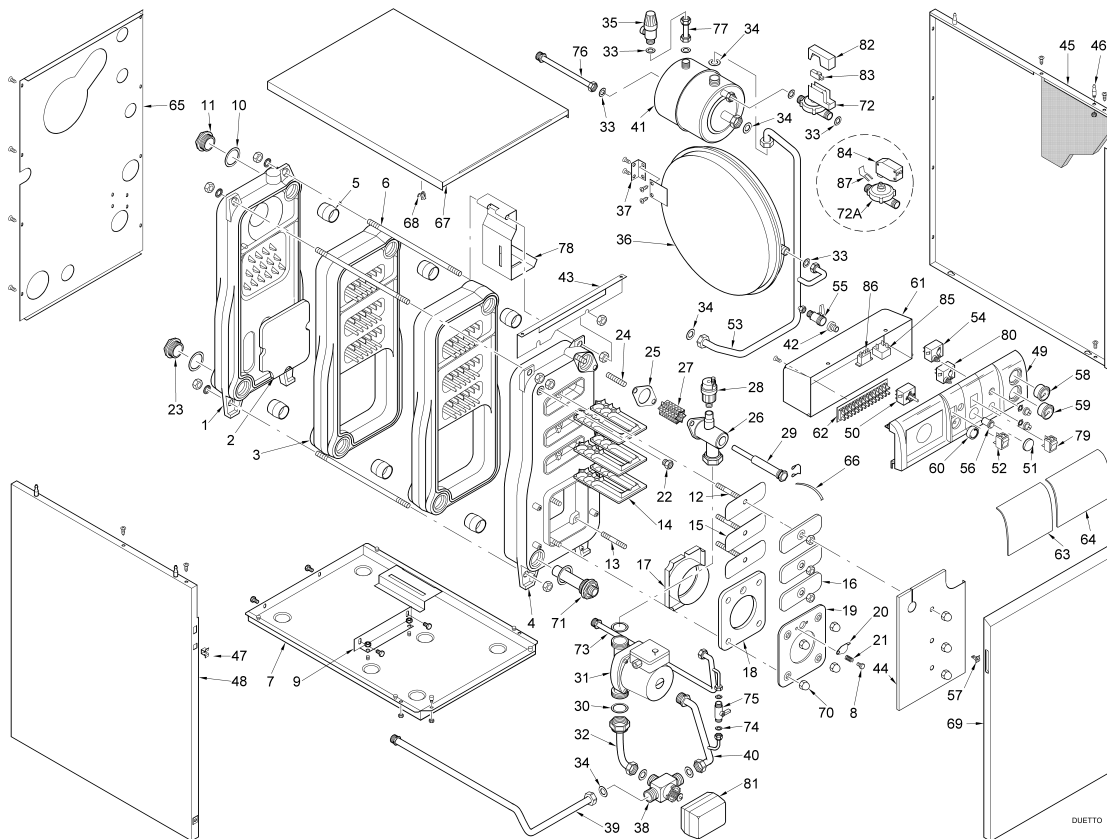
Fonderie Sime S.p.A. - Via Garbo, 27 - 37045 Legnago (VR) - [www.sime.it](http://www.sime.it)  
 Tribunale Verona 13531 - R.E.A. VR 171357 - C.C.P. 19423375 - N° Mecc. VR 014435  
 Capitale Sociale Euro 5.521.200 int. versato - Codice Fiscale/Partita IVA n. IT 01275930236

Comfort Ambiente - Via Garbo, 27 - 37045 Legnago (VR)

Tel +39 0442 631111 - Fax Servizio Commerciale: Italia +39 0442 631291 - Estero +39 0442 631293

Fax Servizio Tecnico +39 0442 631292 - Fax Ufficio Acquisti +39 0442 631292 - Fax Amministrazione +39 0442 631336

8093800 GR.TERMICO GASOL.DUETTO 30



Posiz.	Codice	Descrizione
001	6062804	Testata posteriore
002	6098810	Isolante portina camera combust
003	6062701	Elemento intermedio
004	6062606	Testata anteriore
005	6193201	Bicono 1-1/2"
006	6000530	Tirante M10x375
007	6275202	Bacinella
008	2000001	Vite TE M6x20
009	6236400	Squadra fissaggio testata anter
010	2030224	Guarnizione Ø47,3x61x2
011	2041000	Tappo cieco 1-1/2"
012	6000620	Prigioniero M10x58
013	6000611	Prigioniero M10x75
014	6068600	Turbolatore
015	6000701	Isolante portina pulizia
016	6000800	Portina pulizia
017	6095700	Diaframma portina
018	6095001	Isolante flangia bruciatore
019	6094802	Flangia porta-bruciatore
020	6094900	Portina spia
021	2050000	Molla portina spia
022	6228000	Valvola ritegno 1/4"
023	2041112	Tappo ridotto 1-1/2" x3/4"
024	6000607	Prigioniero M10x33
025	6052700	Guarnizione gomma ovale
026	6194406	Barilotto flangiato di mandata
027	6271000	Deflettore barilotto di sfiato
028	6013100	Sfiato automatico 3/8"
029	5004201	Guaina 1/2" L=275
030	2030206	Guarnizione Ø 33,5x45x2
031	6158800	Circolatore Grundfos UPS 25-50
032	6236508	Tubo coll. circolatore-valvola

033	2030227	Guarnizione Ø 12x18x2	
034	2030228	Guarnizione Ø 17x24x2	
035	6040200	Valvola sicurezza 1/2" 3 bar	
036	5187700	Vaso espansione l.10 - 1/2" M	
037	6189506	Staffa blocc. vaso espansione	
038	6087302	Corpo valvola deviatr. Honeywel	
039	6236507	Tubo mandata impianto	
040	6163301	Tubo coll. bollitore-valvola de	
041	6222801	Bollitore istantaneo A/26 PB 26	
042	6179200	Portagomma con ghiera	
043	6009522	Staffa fissaggio fianchi	
044	6275800	Pannello anteriore	
045	6274852	Pannello fianco destro	
046	2003000	Piolino zincato M5	
047	2015050	Molla plastica nera	
048	6274952	Pannello fianco sinistro	
049	6261004	Pannello porta strumenti	
050	6003600	Termostato regolazione 45-85°C	
051	6247318	Tappo per foro manopola	
052	6013501	Interruttore bipolare	
053	6236804	Tubo coll. ritorno impianto-bol	
054	6001403	Termostato sicurezza	
055	6179100	Rubinetto di scarico 3/8"	
056	6070412	Segnalatore luminoso	
057	2003020	Piolino plastica nera	
058	6146100	Idrometro	
059	6146000	Termometro 0-120°C	
060	6240103	Manopola nera serigr. Ø 35	
061	6261101	Protezione strumenti	
062	2211000	Morsettiera	
063	6261204	Sportello per centralina	
064	6261205	Sportello trasparente	
065	6275301	Pannello post. mantello	
066	2051000	Molla piatta di frizione	
067	6275052	Coperchio mantello	
068	2015000	Molla	
069	6275101	Portina anteriore	
070	2010301	Dado cieco calotta M10	
071	5161100	Tappo ridotto 1-1/2"x3/4" M	
072	6211701	Pressostato Miprera PFSF11-1	
072A	6211703	Pressostato acqua	DA MATR. 3201920891
073	6165802	Tubo entrata sanitario	
074	2030226	Guarnizione Ø 10,2x14,8x2	
075	6146601	Rubinetto di carico 3/8" MM	
076	6165701	Tubo uscita sanitario	
077	6153801	Tubo coll. valvola sicurezza	
078	6092601	Staffa supporto bollitore	
079	6013400	Deviatore bipolare	
080	6075800	Termostato limite	
081	6087303	Motore per valvola deviatrice	
082	6175400	Coperchio valvola pressostatica	
083	6150700	Micro valvola MPMV 14/1	
084	5191902	Assieme scatola con 2 microinte	DA MATR. 3201920891
085	6013601	Termostato antinerzia	DA MATR. 3201920891
086	6190403	Relé Omron G2R-1-T	DA MATR. 3201920891
087	6226610	Molla bloccaggio micro	DA MATR. 3201920891
703	6260988	Conn. cabl. 3 poli valv. dev.	
704	5188602	Mantello senza pannello strumen	
705	6050900	Coppia chiavi assemblaggio elem	
707	5178300	Corpo caldaia	
709	6055823	Cavo alimentazione L=2000	
710	5178051	Gr. pannello strumentato	
711	5178054	Gr. pannello strumentato	DA MATR. 3201920891
712	6293506	Connettore cablato 5 poli	DA MATR. 3201920891
713	6278605	Connettore cablato 5 poli	