



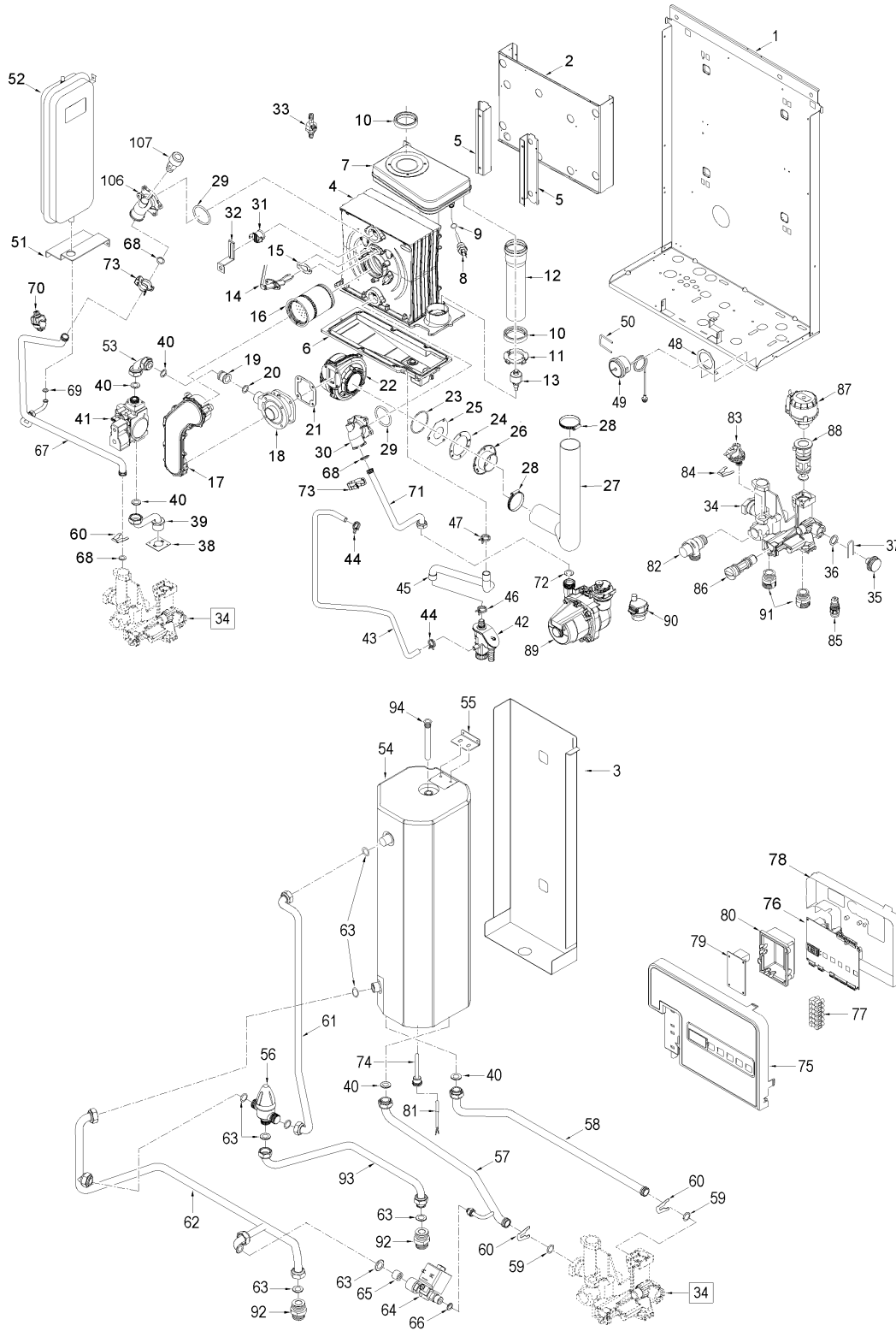
Fonderie Sime S.p.A. - Via Garbo, 27 - 37045 Legnago (VR) - [www.sime.it](http://www.sime.it)  
Tribunale Verona 13531 - R.E.A. VR 171357 - C.C.P. 19423375 - N° Mecc. VR 014435  
Capitale Sociale Euro 5.521.200 int. versato - Codice Fiscale/Partita IVA n. IT 01275930236

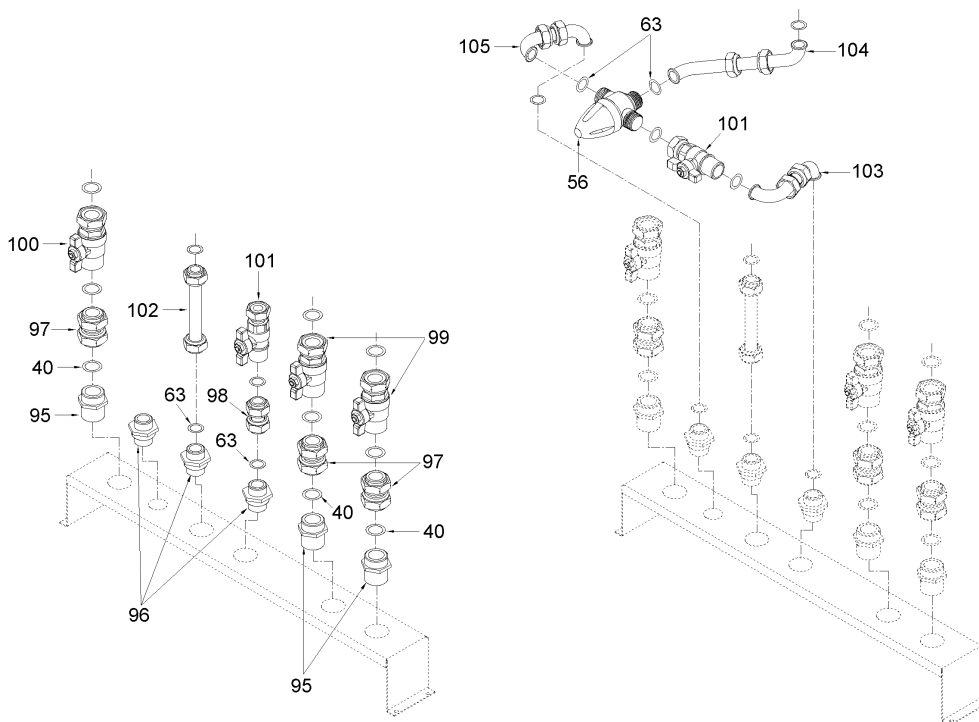
Comfort Ambiente - Via Garbo, 27 - 37045 Legnago (VR)

Tel +39 0442 631111 - Fax Servizio Commerciale: Italia +39 0442 631291 - Estero +39 0442 631293

Fax Servizio Tecnico +39 0442 631292 - Fax Ufficio Acquisti +39 0442 631292 - Fax Amministrazione +39 0442 631336

8104916 CALD.MET.OPEN DGT HE 25/15





| Posiz. | Codice  | Descrizione                     |     |
|--------|---------|---------------------------------|-----|
| 001    | 6264550 | Telaio Open DGT - DGT HE        |     |
| 002    | 6010856 | Parete posteriore scambiatore   |     |
| 003    | 6264551 | Telaio supporto bollitore       |     |
| 004A   | 6319201 | Scamb. acqua-gas 3 elementi     |     |
| 005    | 6010843 | Staffa fissaggio scambiatore    |     |
| 006    | 6319490 | Kit vaschetta condensa          |     |
| 007    | 6278702 | Camera fumo                     |     |
| 008    | 6277131 | Sonda NTC D.4X47                |     |
| 009    | 6226440 | OR diam. 9,25x1,78              |     |
| 010    | 6248855 | Guarniz. entrata/uscita fumi re |     |
| 011    | 6028661 | Diaframma scarico fumi          |     |
| 012    | 6034310 | Tubo in plastica diam. 60x271   |     |
| 013    | 6319500 | Sensore magnetico di livello    |     |
| 014    | 6221637 | Elettrodo accensione/rilevazion |     |
| 015    | 6174809 | Guarnizione elettrodo accension |     |
| 016    | 6278312 | Brucciatore                     |     |
| 017    | 6278855 | Kit manichetta                  |     |
| 018    | 6274306 | Miscelatore aria/gas            |     |
| 019    | 6274124 | Ugello ø 7,00                   | MET |
| 019A   | 6274123 | Ugello ø 5,00                   | GPL |
| 020    | 6226414 | OR 117 Ø 13,1x2,62              |     |
| 021    | 6174816 | Guarnizione flangia ventilatore |     |
| 022    | 6261408 | Ventilatore                     |     |
| 023    | 6226410 | OR Ø63x3                        |     |
| 024    | 6028703 | Guarnizione collare camera fumo |     |
| 025    | 6028646 | Diaframma aria                  |     |
| 026    | 6083055 | Collare in PP x tubo diam. 60   |     |
| 027    | 6001150 | Tubo aspirazione aria diam. 60  |     |
| 028    | 2051200 | Fascetta stringitubo Ø 50-70    |     |
| 029    | 6226463 | OR Ø47,87x3,5                   |     |
| 030    | 6026410 | Flangia a gomito                |     |
| 031    | 6146724 | Termostato sicurezza 95°C       |     |
| 032    | 6272506 | Molla bloccaggio termost.sicure |     |
| 033    | 6280590 | Kit raccordo 3 vie + tappo      |     |
| 034    | 6319696 | Gruppo Coll. Technyl lato risca |     |
| 035    | 6119371 | Tappo per gruppo Technyl        |     |
| 036    | 6226464 | OR 115 diam. 11,91x2,62         |     |
| 037    | 6226627 | Molla bloccaggio vaso expansion |     |
| 038    | 6030522 | Staffa bloccaggio tubo gas      |     |
| 039    | 6226890 | Tubo entrata gas                |     |
| 040    | 2030228 | Guarnizione Ø 17x24x2           |     |
| 041    | 6243837 | Valvola gas                     |     |
| 042    | 6277205 | Sifone per scarico condensa     |     |
| 043    | 1010215 | Tubetto EPDM dia 15x2,5         |     |
| 044    | 2051120 | Fascetta stringitubo diam.17,3  |     |
| 045    | 6034162 | Tubo gomma scarico condensa     |     |

|     |         |                                 |
|-----|---------|---------------------------------|
| 046 | 2051122 | Fascetta stringitubo diam.22,1  |
| 047 | 2051123 | Fascetta stringitubo diam.24,2  |
| 048 | 6256733 | Staffa per idrometro            |
| 049 | 6146111 | Idrometro                       |
| 050 | 6226628 | Molla bloccaggio idrometro      |
| 051 | 6140009 | Staffa supporto vaso espansion  |
| 052 | 5183702 | Vaso espansione rettangol. l=7  |
| 053 | 6277424 | Tubo coll.valv.gas-miscelatore  |
| 054 | 5194310 | Bollitore inox 15 litri isolato |
| 055 | 6138717 | Staffa fissaggio bollitore      |
| 056 | 6112503 | Valvola misc.termost.x solare   |
| 057 | 6265019 | Tubo mandata bollitore          |
| 058 | 6216018 | Tubo ritorno bollitore          |
| 059 | 6226458 | Guarniz. or diam.17,96x2,62     |
| 060 | 6226626 | Molla bloccaggio tubo           |
| 061 | 6265038 | Tubo coll. bollitore-valv.dev.  |
| 062 | 6107622 | Tubo entrata sanitario          |
| 063 | 2030255 | Guarnizione Ø12,5x18,5x3        |
| 064 | 6098410 | Elettrovalvola caricamento impi |
| 065 | 6228050 | Valvola di non ritorno          |
| 066 | 2030225 | Guarnizione Ø 5,5x11x2          |
| 067 | 6246507 | Tubo mandata impianto           |
| 068 | 6226412 | OR Ø17,12x2,62                  |
| 069 | 2030226 | Guarnizione Ø 10,2x14,8x2       |
| 070 | 6231360 | Sonda controllo temperatura     |
| 071 | 6227435 | Tubo ritorno impianto           |
| 072 | 6226457 | OR R12bis diam. 16x1,90         |
| 073 | 6226619 | Molla raccordo scambiatore      |
| 074 | 6317047 | Pozzetto porta sonda 1/2" l=95  |
| 075 | 6304752 | Pannello porta strumenti        |
| 076 | 6301422 | Scheda elettronica              |
| 077 | 2211010 | Morsettiera                     |
| 078 | 6305050 | Coperchio pannello strumentato  |
| 079 | 6301430 | Scheda elettronica              |
| 080 | 6305060 | Coperchio schedino              |
| 081 | 6231331 | Sonda bollitore L=2000          |
| 082 | 6040211 | Valvola sicurezza 3 bar         |
| 083 | 6037504 | Pressostato acqua               |
| 084 | 6226635 | Molla bloccaggio press. acqua   |
| 085 | 6319603 | Rubinetto di scarico            |
| 086 | 6319641 | By-pass 2 (nuovo)               |
| 087 | 6319620 | Motore valvola deviatrice       |
| 088 | 6319625 | Corpo valvola deviatr.          |
| 089 | 6272310 | Circolatore                     |
| 090 | 6013182 | Sfiato automatico               |
| 091 | 6120533 | Nipplo riscaldamento            |
| 092 | 6120534 | Nipplo uscita sanitario         |
| 093 | 6227029 | Tubo entrata sanitario          |
| 094 | 6072717 | Anodo magn.diam.16x280 +tap1/2" |
| 095 | 6120511 | Nipplo 3/4"x3/4" OT             |
| 096 | 6120538 | Nipplo 1/2"x1/2" OT L=32        |
| 097 | 6215810 | Tubo coll. flussostato-filtro   |
| 098 | 6227128 | Tubo entrata sanitario          |
| 099 | 6177515 | Rubinetto diritto 3/4" MF       |
| 100 | 6177516 | Rubinetto gas 3/4"              |
| 101 | 6177517 | Rubinetto diritto 1/2" MF       |
| 102 | 6204115 | Tubo uscita sanitario           |
| 103 | 6227125 | Tubo entrata sanitario          |
| 104 | 6227126 | Tubo entrata sanitario bollitor |
| 105 | 6227127 | Tubo entrata sanitario-miscelat |
| 106 | 6026415 | Flangia forata 1/8" mandata     |
| 107 | 6017213 | Sfiato aria 1/8"                |
| 700 | 5198890 | Gruppo idraulico in Technyl     |
| 701 | 5199378 | Gruppo pannello strumenti       |
| 702 | 6316257 | Connettore femm. cabl. 6 poli   |
| 703 | 6319138 | Connettore femm.cabl. 6+4 poli  |
| 704 | 6316253 | Connettore 9 poli cablato       |
| 705 | 6316275 | Connett.f.cabl.14 poli          |
| 706 | 6316268 | Connet.femm.cabl.4 poli         |
| 707 | 6316297 | Connett.f.cabl.5 poli Stocko    |
| 708 | 6127214 | Cavo tripolare L=1500           |
| 709 | 6319699 | Kit coppiglie gr. idr. Bitron   |
| 710 | 6319698 | Kit OR gruppo idraulico Bitron  |
| 711 | 6281534 | Kit guarnizioni                 |
| 712 | 6319695 | Kit or x Murelle-Format-.....   |
| 713 | 5185131 | Set GPL                         |
| 714 | 6226638 | Molla x motore valv. pressostat |