



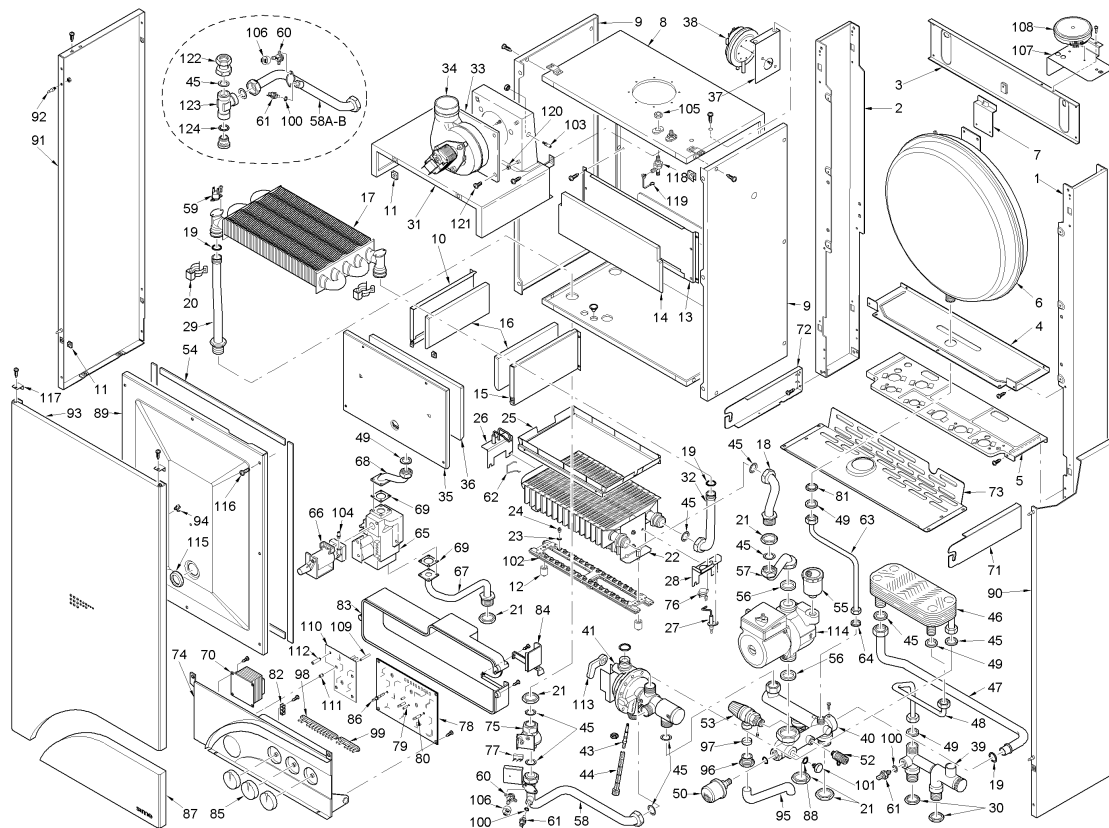
Fonderie Sime S.p.A. - Via Garbo, 27 - 37045 Legnago (VR) - www.sime.it  
 Tribunale Verona 13531 - R.E.A. VR 171357 - C.C.P. 19423375 - N° Mecc. VR 014435  
 Capitale Sociale Euro 5.521.200 int. versato - Codice Fiscale/Partita IVA n. IT 01275930236

Comfort Ambiente - Via Garbo, 27 - 37045 Legnago (VR)

Tel +39 0442 631111 - Fax Servizio Commerciale: Italia +39 0442 631291 - Estero +39 0442 631293

Fax Servizio Tecnico +39 0442 631292 - Fax Ufficio Acquisti +39 0442 631292 - Fax Amministrazione +39 0442 631336

8098501 CALD.GAS MET.PLANET LOWNOX25BF



Posiz.	Codice	Descrizione
001	6138521	Elemento dx telaio
002	6138621	Elemento sx telaio
003	6138700	Elemento sup. telaio
004	6255420	Traverso supporto vaso espansio
005	6138806	Elemento inf. telaio
006	5139110	Vaso espansione 1.7 - 1/2" M
007	6140004	Staffa vaso espansione
008A	6266006	Parete post. camera stagna
009	6266110	Fianco dx-sx camera stagna
010	6139501	Fianco sx camera combustione
011	2013302	Piastrina per autof. U/8/11/9
013	6266602	Supporto fianchi camera combust
014	6139776	Isolante post. camera combustio
015	6139401	Fianco dx camera combustione
016	6139775	Isolante fianco camera combusti
017A	6174237	Scambiatore di calore
018	6289300	Tubo entrata acqua bruciatore
019	6226412	OR Ø17,12x2,62
020	6226601	Molla raccordo scambiatore
021	6146302	Controdado OT 3/4"
022A	5190901	Brucciatoe + collettore
023	6022004	Rondella rame Ø 6
024	6154406	Ugello 0,80 M6
024A	6154415	Ugello 0,49 M6 GPL
025	6291100	Protezione superiore bruciatori
026	5179510	Elettrodo accensione + massa
027	6023023	Elettrodo rilevazione
028	6221404	Supporto elettrodo rilevazione
029	6265104	Tubo uscita scambiatore
030	6146301	Controdado OT 1/2"
031	5174510	Camera fumo
032	6289400	Tubo uscita acqua bruciatore
033	6229209	Flangia ventilatore

034	6225615	Ventilatore	
035	6139613	Portina camera combustione	
036	6139777	Isolante portina camera combust	
037	6229101	Supporto pressostato	
038	6225707	Pressostato aria	
039	6265700	Collettore entr.-usc. sanitario	
040	6265801	Collettore mandata-ritorno impi	
041	6102805	Valvola deviatrice P374AS00A2	
043	6218610	Alberino rubinetto caricamento	
044	6272700	Prolunga rubinetto caricamento	
045	2030228	Guarnizione Ø 17x24x2	
046	6265600	Scambiatore a piastre PP14EW04A	
047	6264900	Tubo collettore ritorno	
048	6265000	Tubo collettore sanitario	
049	2030227	Guarnizione Ø 12x18x2	
050	6273603	Trasdutt.press.acqua HUBA CONT	DA MATR. 3710300113
052	6017210	Sfiato aria 1/4"	
053	6040201	Valvola sicurezza 1/2" 3 bar co	
054	5192203	Kit guarnizioni camera stagna	
055	6013100	Sfiato automatico 3/8"	FINO MATR.4026300860
055A	6013182	Sfiato automatico	DA MATR. 4026300861
056	2030229	Guarnizione Ø 22x30x2	
057	6264823	Tubo ritorno impianto	
058A	6264742	Tubo mandata impianto	
059	6146700	Termostato limite 85°C	
060	6146701	Termostato sicurezza 100°C	
061	6231351	Sonda immersa	
062	6226608	Gancio fissaggio protezione bru	
063	6227621	Tubo vaso espansione	
064	2030226	Guarnizione Ø 10,2x14,8x2	
065	6243808	Valv. gas Honeywell VK8105N 202	
066	6242404	Modureg Honeywell V7335A	
067A	6226863	Tubo entrata gas	
068	6226946	Tubo valv. gas-collettore bruc.	
069	6162401	Guarnizione quadra	
070	6240702	Trasformatore 230/24V	
071	6250010	Staffa dx pannello strumentato	
072	6250110	Staffa sx pannello strumentato	
073	6219571	Chiusura inf. strumenti	
074	6272900	Pannello porta strumenti	
075	6149304	Flussostato 3/4"M - 3/4"F	
076	6146717	Termostato sicurezza bruciatore	
077	6131401	Micro flussostato	
078	5195750	Scheda elettronica +kit trasdut	FINO MATR.3710300112
078A	6230620	Scheda elettronica	DA MATR. 3710300113
079	6201501	Alberino trimmer Ø 5	
080	6201502	Alberino potenziometro Ø 6	
081	6146330	Controdado OT 1/2"	
082	2211610	Morsettiera di terra	
083	6273001	Protezione pannello strumentato	
084	6273101	Copertura termostato ambiente	
085	6230921	Manopola Ø40	
086	6201503	Alberino commutatore Ø 6	
087	6273300	Sportello ABS	
088	6226411	OR Ø3,68x1,78	
089	6228845	Porta camera stagna	
090	6271250	Fianco dx mantello	
091	6271150	Fianco sx mantello	
092	2003000	Piolino zincato M5	
093	6273512	Pannello frontale mantello	
094	2015000	Molla	
095	6157604	Tubo scarico valv. sicurezza	
096	6168401	Raccordo tubo Ø 15	
097	6100202	Ogiva tubo Ø15	
098	6273200	Guidaluce 12 uscite	
099	6273201	Guidaluce 6 uscite	
100	6022010	Guarnizione sonda	
101	6147401	Tappo ottone 1/4"	
102A	6294210	Collettore bruciatore	
103	6235801	Presa pressione M6	
104	6235802	Presa pressione M5	
105	6146303	Controdado OT 1/8"	
106	6257901	Protezione termostato	
107	6229104	Supporto trasduttore pressione	
108	6225714	Trasduttore pressione aria	
109	6201504	Alberino per trimmer Ø 5 L=34	
110	6260503	Scheda ventilatore	

111	2213230	Distanziale h=6.4
112	2213235	Distanziale h=28,6
113	6275900	Leva per regolatore di portata
114	6124806	Circolatore Grundfos UPS 15-60
115	6001210	Spioncino Ø 30
116	2004180	Vite autof. TCB 8SPx3/4" INOX
117	6250300	Squadretta fissaggio pann. fron
118	6280500	Raccordo 3 vie con prese press
119	6280550	Tappo raccordo a tre vie
120	2016020	Dado in gabbia M4
121	2000715	Vite TCB M4x10 AISI
122	6215810	Tubo coll. flussostato-filtro
123	6295500	Filtro riscaldamento 3/4" M x 3/
124	6226429	OR Dalmar 121
700	1010100	Guaina in HT/Armaflex 8,9x17
701	1010202	Tubo silicone 8x1,5
702	5187809	Gr. pannello strumentato
703	6127210	Cavo alimentazione L.2000
704	6186597	Cavo rilevazione L.550
705	6247701	Raccordo a tre vie
706	6260971	Connettore 6 poli TA-CR-SE J2
707	6278692	Connettore cablato 6 poli Stock
709	6278694	Connettore cablato 7 poli Lumbe
710	6278695	Connettore cablato 4+8 poli Sto
711	6278696	Conn. cabl. 8 poli Lumberg sche
712	6278697	Connettore cablato 4+8 poli LUM
713	6278698	Connettore cablato 2 poli Molex
714	6291000	Cavo accensione L.600
715	6259502	Presa fumi condotto coassiale
716	6233506	Fusibile T1,6A
717	6233511	Fusibile T160mA
718	5144715	Set GPL
719	6293534	Connettore cablato 8 poli Lumbe
720	6281506	Kit OR gruppo idraulico
721	6281507	Kit coppiglie gruppo idraulico
722	6281534	Kit guarnizioni
723	6153101	Gruppo membrana
724	6150700	Micro valvola MPMV 14/1