



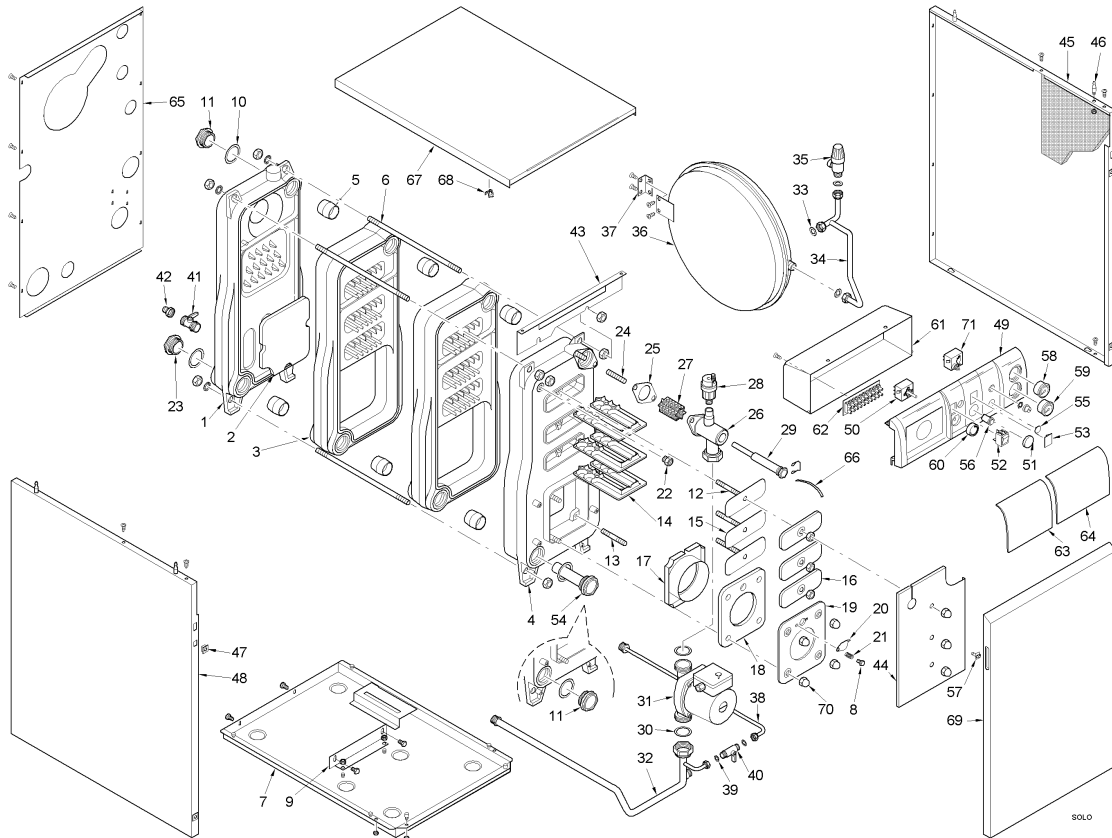
Fonderie Sime S.p.A. - Via Garbo, 27 - 37045 Legnago (VR) - www.sime.it
 Tribunale Verona 13531 - R.E.A. VR 171357 - C.C.P. 19423375 - N° Mecc. VR 014435
 Capitale Sociale Euro 5.521.200 int. versato - Codice Fiscale/Partita IVA n. IT 01275930236

Comfort Ambiente - Via Garbo, 27 - 37045 Legnago (VR)

Tel +39 0442 631111 - Fax Servizio Commerciale: Italia +39 0442 631291 - Estero +39 0442 631293

Fax Servizio Tecnico +39 0442 631292 - Fax Ufficio Acquisti +39 0442 631292 - Fax Amministrazione +39 0442 631336

8094300 GR.TERMICO GASOL.SOLO 30



Posiz.	Codice	Descrizione
001	6062804	Testata posteriore
002	6098810	Isolante portina camera combust
003	6062701	Elemento intermedio
004	6062606	Testata anteriore
005	6193201	Bicono 1-1/2"
006A	6000530	Tirante M10x375
007A	6275202	Bacinella
008	2000001	Vite TE M6x20
009	6236400	Squadra fissaggio testata anter
010	2030224	Guarnizione Ø47,3x61x2
011	2041000	Tappo cieco 1-1/2"
012	6000620	Prigioniero M10x58
013	6000611	Prigioniero M10x75
014	6068600	Turbolatore
015	6000701	Isolante portina pulizia
016	6000800	Portina pulizia
017	6095700	Diaframma portina
018	6095001	Isolante flangia bruciatore
019	6094802	Flangia porta-bruciatore
020	6094900	Portina spia
021	2050000	Molla portina spia
022	6228000	Valvola ritegno 1/4"
023	2041112	Tappo ridotto 1-1/2"x3/4"
024	6000607	Prigioniero M10x33
025	6052700	Guarnizione gomma ovale
026	6194406	Barilotto flangiato di mandata
027	6271000	Deflettore barilotto di sfianto
028	6013100	Sfiato automatico 3/8"
029	5004201	Guaina 1/2" L=275
030	2030206	Guarnizione Ø 33,5x45x2
031	6158800	Circolatore Grundfos UPS 25-50
032A	6236510	Tubo mandata impianto

033	2030227	Guarnizione Ø 12x18x2
034A	6130702	Tubo coll. vaso espansione
035	6040200	Valvola sicurezza 1/2" 3 bar
036A	5187700	Vaso espansione l.10 - 1/2" M
037	6189506	Staffa blocc. vaso espansione
038A	6275502	Tubo alimentazione caldaia
039	2030226	Guarnizione Ø 10,2x14,8x2
040	6146601	Rubinetto di carico 3/8" MM
041	6179102	Rubinetto scarico 1/2"
042	6179200	Portagomma con ghiera
043	6009522	Staffa fissaggio fianchi
044	6275800	Pannello anteriore
045A	6274852	Pannello fianco destro
046	2003000	Piolino zincato M5
047	2015050	Molla plastica nera
048A	6274952	Pannello fianco sinistro
049	6261004	Pannello porta strumenti
050	6003600	Termostato regolazione 45-85°C
051	6247318	Tappo per foro manopola
052	6013501	Interruttore bipolare
053	6247317	Piastrina per foro interruttore
054	5161101	Tappo cieco 1-1/2"
055	6119342	Tappo per foro termostato
056	6070412	Segnalatore luminoso
057	2003020	Piolino plastica nera
058	6146100	Idrometro
059	6146000	Termometro 0-120°C
060	6240103	Manopola nera serigr. Ø 35
061	6261101	Protezione strumenti
062	2211000	Morsettiera
063	6261204	Sportello per centralina
064	6261205	Sportello trasparente
065	6275301	Pannello post. mantello
066	2051000	Molla piatta di frizione
067A	6275052	Coperchio mantello
068	2015000	Molla
069	6275101	Portina anteriore
070	2010301	Dado cieco calotta M10
071	6001400	Termostato sicurezza
700	5178050	Gr. pannello strumentato
701	6027604	Cavo alimentazione elettrica
702	6260987	Connettore cablato 4 poli
707	5188602	Mantello senza pannello strumen
709	6050900	Coppia chiavi assemblaggio elem