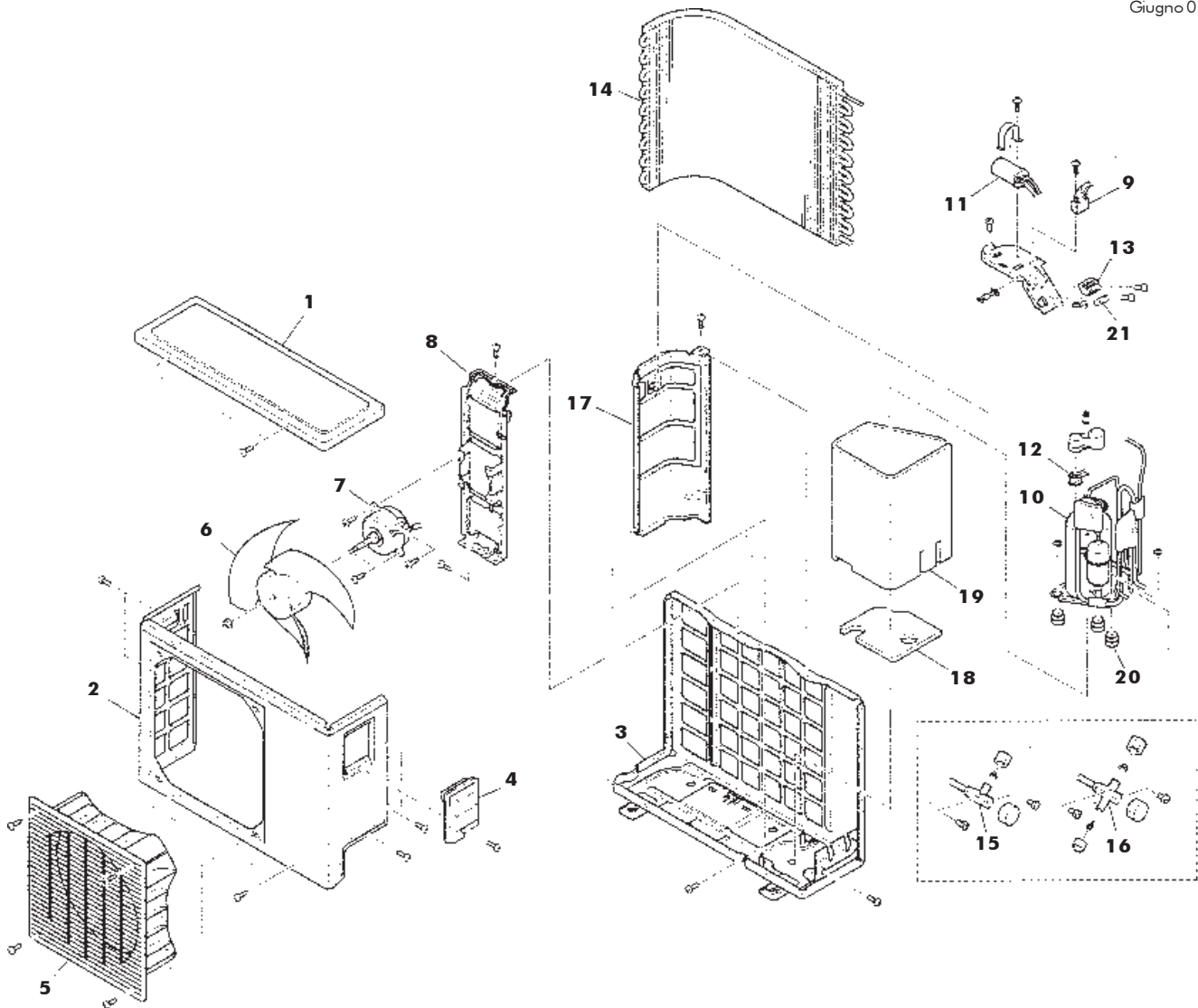


COMPLESSIVO CLIMATIZZATORI
 UNITÀ ESTERNA

 MOD. **AE0725/1 U** COD. **4.21933.0**
TAV. 6082

Giugno 01



Pos.	Cod.	Denominazione
1	4.21572.0	Pannello superiore
2	4.21967.0	Pannello laterale
3	4.21968.0	Pannello inferiore
4	4.21591.0	Coperchio morsetteria
5	4.21595.0	Griglia uscita
6	4.21598.0	Ventola motore
7	4.21797.0	Motore per ventola
8	4.21609.0	Staffa motore
9	4.21615.0	Condensatore motore
10	4.21620.0	Compressore
11	4.21630.0	Condensatore compressore
12	4.21641.0	Relè salvamot.

Pos.	Cod.	Denominazione
13	4.21798.0	Morsetteria
14	4.21970.0	G/evaporatore
15	4.21666.0	Valvola liquido 1/4"
16	4.21667.0	Valvola gas 3/8"
17	4.21971.0	Pannello protezione
18	4.21677.0	Materiale fonoas.
19	4.21683.0	Materiale fonoas. laterale
20	4.21690.0	Antivibrante
21	4.21700.0	Fiss. cavo elettrico