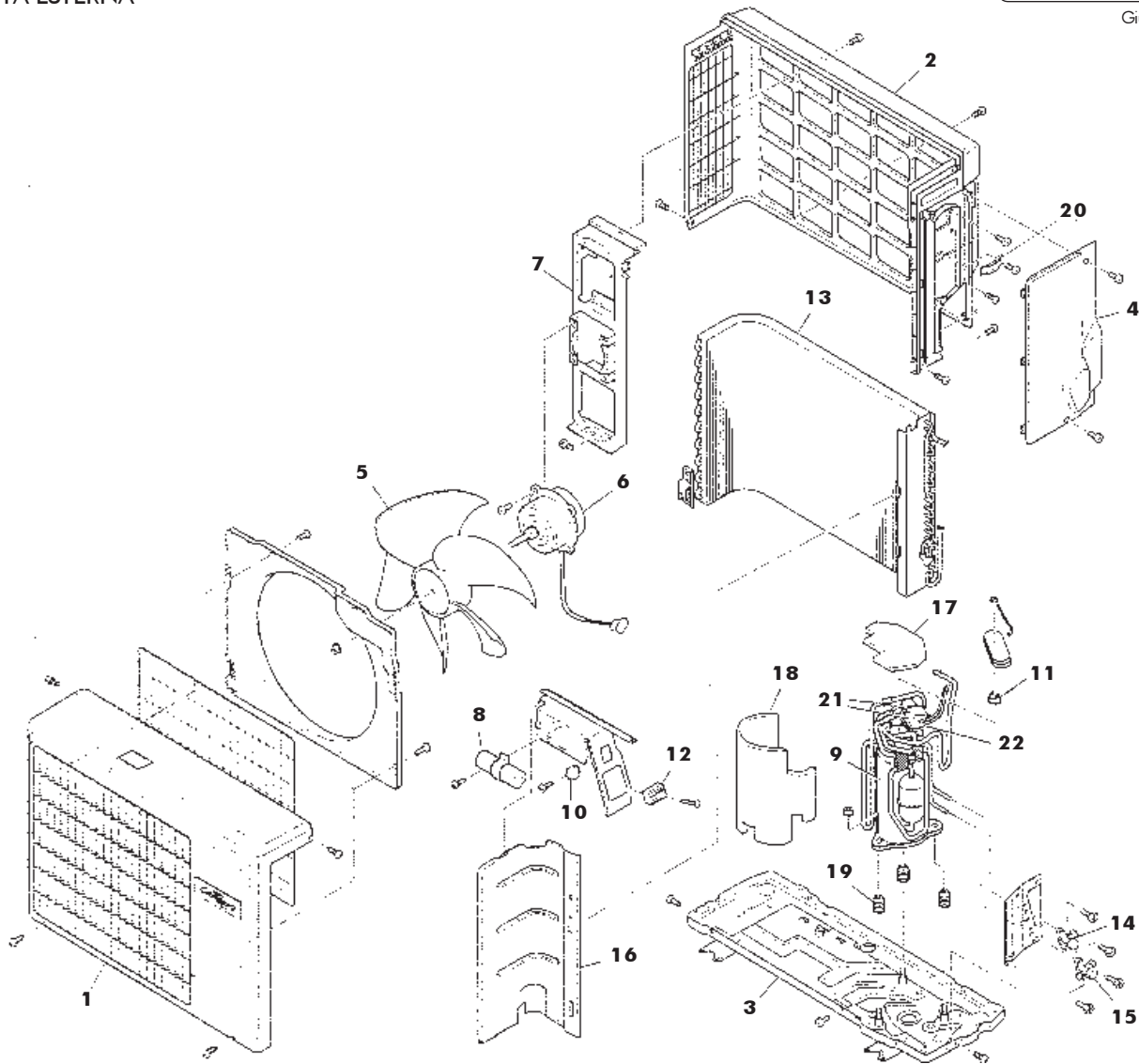


COMPLESSIVO CLIMATIZZATORI  
 UNITÀ ESTERNA

MOD. AE0925/1 PU COD. 4.21941.0

**TAV. 6086**

Giugno 01


**Pos. Cod. Denominazione**

1	4.22004.0	Pannello superiore
2	4.22005.0	Pannello laterale
3	4.21813.0	Pannello inferiore
4	4.22006.0	Coperchio morsettiera
5	4.21601.0	Ventola motore
6	4.21816.0	Motore per ventola
7	4.21614.0	Staffa motore
8	4.22007.0	Condensatore motore
9	4.21818.0	Compressore
10	4.22008.0	Condensatore compressore
11	4.21820.0	Relè salvamat.
12	4.21807.0	Morsettiera

**Pos. Cod. Denominazione**

13	4.22009.0	G/evaporatore
14	4.21822.0	Valvola liquido 1/4"
15	4.21823.0	Valvola gas 3/8"
16	4.21824.0	Pannello protezione
17	4.21825.0	Materiale fonoas.
18	4.21826.0	Materiale fonoas. laterale
19	4.21827.0	Antivibrante
20	4.21700.0	Fiss. cavo elettrico
21	4.22010.0	Valvola 4 vie
22	4.21830.0	Bobina valvola 4 vie