

ESPLOSO RICAMBI SCALDACQUA A GAS ISTANTANEI Modello **BAYARD STAR**

R8202309-03IT - Edizione 03 - 17/05/2005

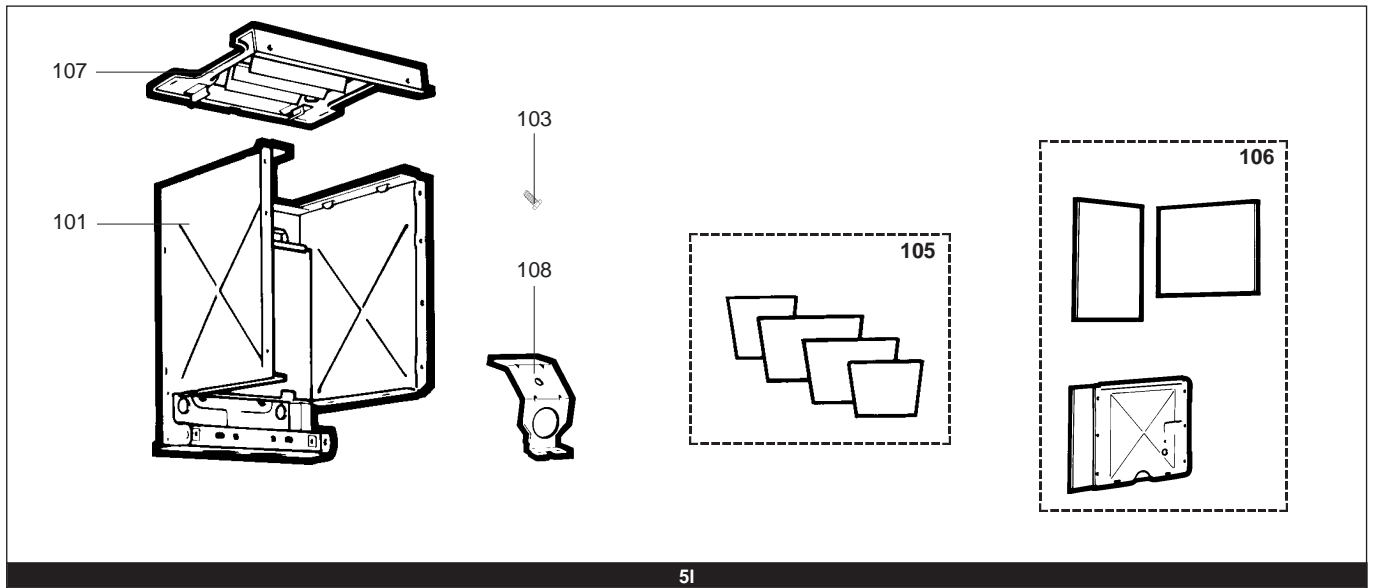


54 710631	01	BAYARD STAR 5 TC 1F PN MET	01/89	12/90
54 710621	01	BAYARD STAR 5 TC 1F PN GPL	01/89	12/90
54 750631	01	BAYARD STAR 5 TC 1F BP MET
54 750621	01	BAYARD STAR 5 TC 1F BP GPL
55 710631		LUXOR 5 TC MET	01/89	01/90
55 710621		LUXOR 5 TC GPL	01/89	01/90
54 722931	01	BAYARD STAR 10 CF MOD MET	01/88	06/90
54 722921	01	BAYARD STAR 10 CF MOD GPL	01/88	06/90
54 763131	01	BAYARD STAR 10 CF BP MET	01/88	06/90
54 763121	01	BAYARD STAR 10 CF BP GPL	01/88	06/90
55 722931		LUXOR 10 PN MET	01/88	01/90
55 722921		LUXOR 10 PN GPL	01/88	01/90
55 763131		LUXOR 10 BP MET	01/89	01/90
55 763121		LUXOR 10 BP GPL	01/89	01/90
54 822931	01	BAYARD STAR 10 MOD b MET	06/90	09/91
54 822931	02	BAYARD STAR 10 MOD c MET	09/91	01/92
54 822931	03	BAYARD STAR 10 MOD b MET	01/92	09/93
54 822931	04	BAYARD STAR 10 MOD d MET	10/93	09/95
54 822921	01	BAYARD STAR 10 MOD b GPL	06/90	09/91
54 822921	02	BAYARD STAR 10 MOD c GPL	09/91	01/92
54 822921	03	BAYARD STAR 10 MOD b GPL	01/92	09/93
54 822921	04	BAYARD STAR 10 MOD d GPL	10/93	09/95
854 822931	05	BAYARD STAR 10 MOD (CE) MET	11/95	02/98
854 822931	06	BAYARD STAR 10 MOD (CE) MET	03/98	...
854 822921	05	BAYARD STAR 10 MOD (CE) GPL	11/95	...
54 823111	01	BAYARD STAR 10 CF b GC	02/92	10/92
54 823111	02	BAYARD STAR 10 CF b GC	11/92	12/92
54 423131	01	CM 10 MET	03/92	09/93
54 423131	02	CM 10 d MET	10/93	12/95
54 423121	01	CM 10 GPL	03/92	09/93
54 423121	02	CM 10 d GPL	10/93	12/95
51 822931	01	BSE 10 MET	09/91	01/92
51 822931	02	BSE 10 MET	02/92	09/93
51 822921	01	BSE 10 MET	11/91	01/92
51 822921	02	BSE 10 MET	02/92	09/93
54 723831	01	BAYARD STAR 13 CF MOD MET	01/88	06/90
54 723821	01	BAYARD STAR 13 CF MOD GPL	01/88	06/90

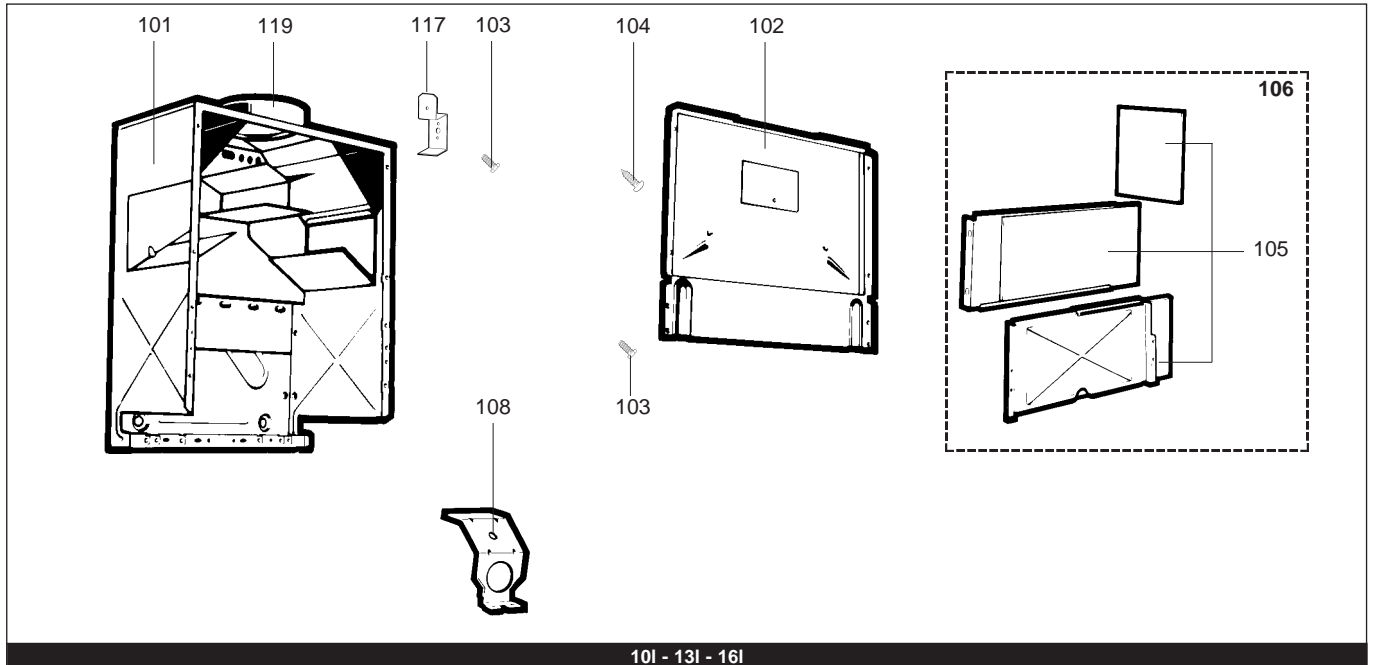
Codice	Ind.	Modello	Date inizio	Data fine
--------	------	---------	-------------	-----------

55 723831		LUXOR 13 PN MET	01/89	01/90
55 723821		LUXOR 13 PN GPL	01/89	01/90
54 823831	01	BAYARD STAR 13 MOD b MET	06/90	09/91
54 823831	02	BAYARD STAR 13 MOD c MET	09/91	01/92
54 823831	03	BAYARD STAR 13 MOD c MET	01/92	09/93
54 823831	04	BAYARD STAR 13 MOD d MET	10/93	12/95
54 823821	01	BAYARD STAR 13 MOD b GPL	06/90	09/91
54 823821	02	BAYARD STAR 13 MOD c GPL	09/91	01/92
54 823821	03	BAYARD STAR 13 MOD c GPL	01/92	09/93
54 823821	04	BAYARD STAR 13 MOD d GPL	10/93	12/95
854 823831	05	BAYARD STAR 13 MOD (CE) MET	01/96	02/98
854 823831	06	BAYARD STAR 13 MOD (CE) MET	03/98	...
854 823821	05	BAYARD STAR 13 MOD (CE) GPL	01/96	...
51 823831	01	BSE 13 MET	10/91	01/92
51 823831	02	BSE 13 MET	02/92	09/93
51 823821	01	BSE 13 GPL	01/92	01/92
51 823821	02	BSE 13 GPL	02/92	09/93
54 725031	01	BAYARD STAR 16 CF MOD MET	01/88	08/90
54 725021	01	BAYARD STAR 16 CF MOD GPL	01/88	08/90
55 725031		LUXOR 16 PN MET	01/89	01/90
55 725021		LUXOR 16 PN GPL	01/89	01/90
54 825031	01	BAYARD STAR 16 MOD b MET	06/90	09/91
54 825031	02	BAYARD STAR 16 MOD c MET	09/91	01/92
54 825031	03	BAYARD STAR 16 MOD c MET	01/92	09/93
54 825031	04	BAYARD STAR 16 MOD d MET	10/93	12/95
54 825021	01	BAYARD STAR 16 MOD b GPL	06/90	09/91
54 825021	02	BAYARD STAR 16 MOD c GPL	09/91	01/92
54 825021	03	BAYARD STAR 16 MOD c GPL	01/92	09/93
54 825021	04	BAYARD STAR 16 MOD d GPL	10/93	12/95
854 825031	05	BAYARD STAR 16 MOD (CE) MET	01/96	...
854 825021	05	BAYARD STAR 16 MOD (CE) GPL	01/96	...
Codice	Ind.	Modello	Date inizio	Data finel

100
200
300

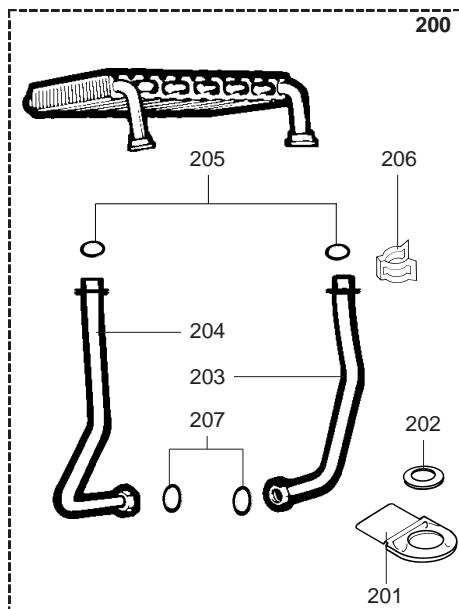


5l

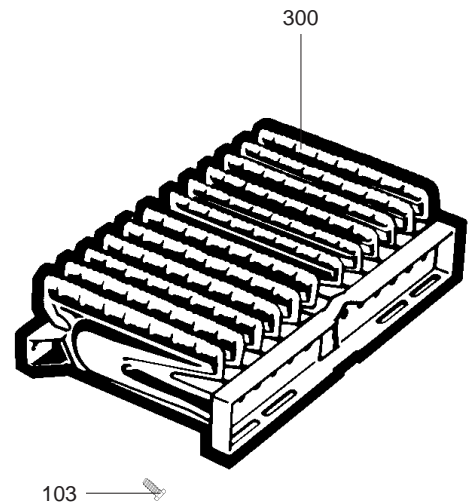


10l - 13l - 16l

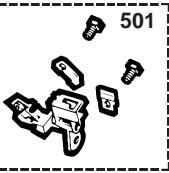
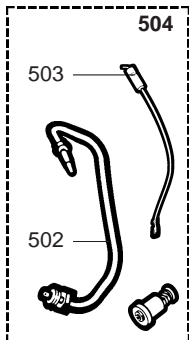
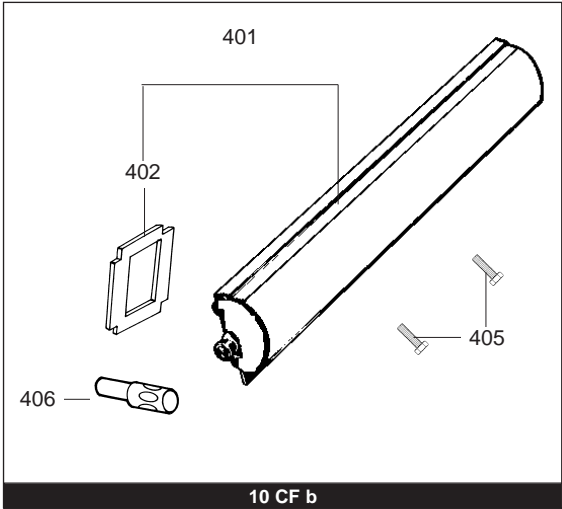
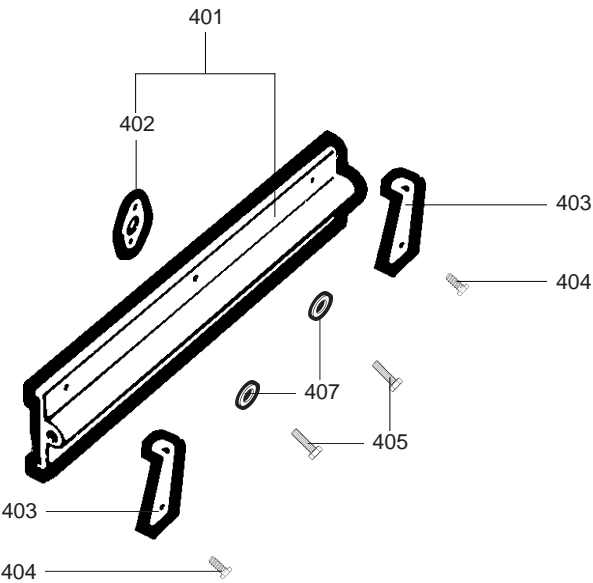
200



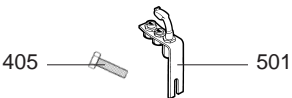
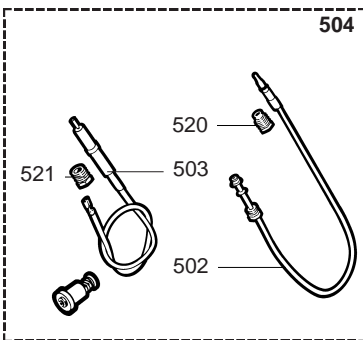
300



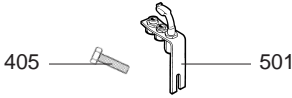
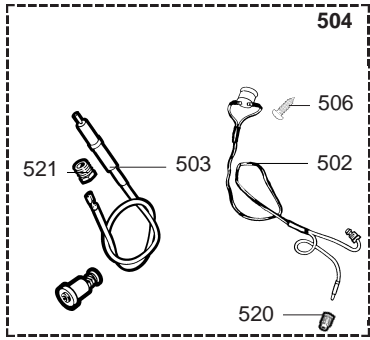
Rifer. figura	Descrizione	Codice	Altra	Tipo																	Data	
					5 I				10 I				13 I				16 I					
					5 TC	Luxor 5 TC	10 CF	Luxor 10 CF	10 Modulare b-cd	10 Modulare (CE)	10 CF b	CM 10	BSE 10 ELEC/A	13 CF	Luxor 13 CF	13 Modulare b-cd	BSE 13 ELEC/A	16 CF	Luxor 16 CF	16 Modulare b-cd	16 Modulare (CE)	da
0100	TELAIO				TC	CF	CF	CF	CF	CF	CF	CF	CF	CF	CF	CF	CF	CF	CF			
0101	TELAIO COMPLETO	60064815				•	•	•		•	•	•										
	TELAIO COMPLETO	60064825										•	•	•	•	•						
	TELAIO COMPLETO	60064835															•	•	•			
	TELAIO COMPLETO	61012075							•													
	TELAIO COMPLETO	61012078																		•		
0102	PANNELLO FRONTALE - CAPPA SCA.	60061355				•	•	•	•	•	•	•										
	PANNELLO FRONTALE - CAPPA SCA.	60061356										•	•	•	•	•						
	PANNELLO FRONTALE - CAPPA SCA.	60061357															•	•	•	•		
0103	VITE AUTOFIL. CBLX D:4.2-9.5	61010125			•	•	•	•	•	•	•	•	•	•	•	•	•	•	•	•		
0104	VITE AUTOFIL. CBLZ D: 4.2-22	60072416				•	•	•	•	•	•	•	•	•	•	•	•	•	•	•		
0105	PANNELLI IN FIBRA CERAMICA	60081074				•	•	•	•	•	•	•										
	PANNELLI IN FIBRA CERAMICA	60081075										•	•	•	•	•						
	PANNELLI IN FIBRA CERAMICA	60081076															•	•	•	•		
	PANNELLI IN FIBRA CERAMICA	60081123			•	•																
0106	CAMERA DI COMBUSTIONE (Confe.)	60081077				•	•	•	•	•	•	•										
	CAMERA DI COMBUSTIONE (Confe.)	60081078										•	•	•	•	•						
	CAMERA DI COMBUSTIONE (Confe.)	60081079															•	•	•	•		
	CAMERA DI COMBUSTIONE (Confe.)	60081124			•	•																
0107	DEFLETTORE	60074398			•	•																
0108	STAFFA DI SUPPORTO	60065657			•	•	•	•	•	•	•	•	•	•	•	•	•	•	•	•		
	STAFFA DI SUPPORTO	60071281								•												
0117	SUPPORTO SEGNALE	61008035						•	•	•				•	•				•	•	10/93	
0119	RACCORDO SCARICO FUMI	61004136						•	•	•	•	•										
	RACCORDO SCARICO FUMI	61012134																	•			
0200	SCAMBIATORE PRIMARIO	60058181-06				•	•	•	•	•	•	•										
	SCAMBIATORE PRIMARIO	60058679-06										•	•	•	•	•						
	SCAMBIATORE PRIMARIO	60061056-06			•	•																
	SCAMBIATORE PRIMARIO	60061393-06															•	•	•	•		
0201	COPPELLA RACCORDO AF	60070697			•	•	•	•				•	•	•			•	•	•	•	01/88	
	CONDENSA	61001675				•		•	•	•	•	•	•	•	•	•	•	•	•	•	03/91	
0202	GUARNIZIONE (/Coppella)	60071000			•	•	•	•				•	•	•			•	•	•	•	01/88	
	GUARNIZIONE	61001676				•		•	•	•	•	•		•	•	•	•	•	•	•	03/91	
0203	TUBO ACQUA FREDDA	60074735			•	•															01/89	
	TUBO ACQUA FREDDA	60074737				•	•	•													01/88	
	TUBO ACQUA FREDDA	61001666			•																03/91	
	TUBO ACQUA FREDDA	61001668				•		•	•	•	•	•									03/91	
	TUBO ACQUA FREDDA	61001669										•		•	•	•					03/91	
	TUBO ACQUA FREDDA	61001670															•		•	•	03/91	
0204	TUBO ACQUA CALDA	60074917-08															•	•	•		01/88	
	TUBO ACQUA CALDA	61000951				•	•	•													01/88	
	TUBO ACQUA CALDA	61000952										•	•	•							01/88	
	TUBO ACQUA CALDA	61001667			•																03/91	
	TUBO ACQUA CALDA	61001671				•		•	•	•	•	•									03/91	
	TUBO ACQUA CALDA	61001672										•		•	•	•					03/91	
	TUBO ACQUA CALDA	61001673															•		•	•	03/91	
0205	ANELLO OR D: 12.3-2.4	60024164-47			•		•		•	•	•	•		•	•	•	•	•	•	•		
0206	CLIP	61001674			•		•		•	•	•	•		•	•	•	•	•	•	•		
0207	GUARNI. PIANA D: 18.4-12.2-1.5	60061855-14			•	•	•	•	•	•	•	•	•	•	•	•	•	•	•	•		
0300	BRUCIATORE	60075113			•	•																
	BRUCIATORE	60075114				•	•	•	•		•	•										
	BRUCIATORE	60075115										•	•	•	•	•						
	BRUCIATORE	60075116															•	•	•	•		
	BRUCIATORE	60078644							•													



01 / 88 --> 09 / 91

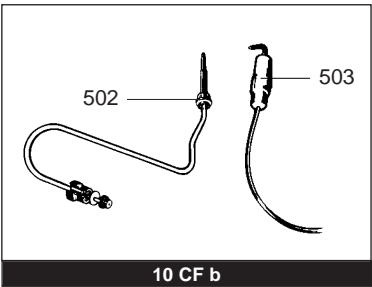


09 / 91 --> 09 / 93



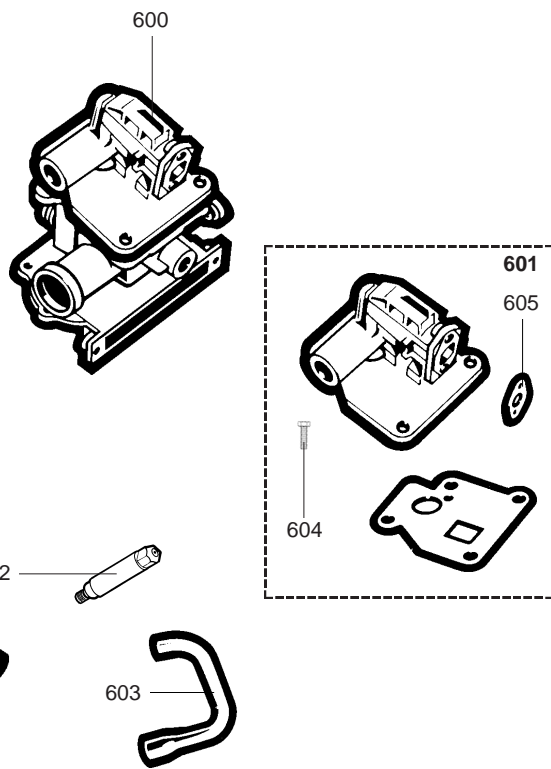
10 / 93 -->...

5 TC & 10 I - 13 I - 16 I

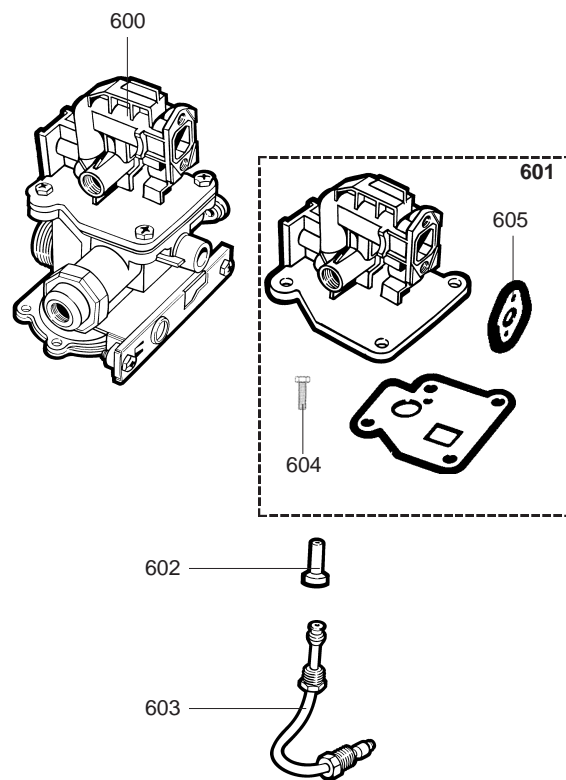


10 CF b

Rifer. figura	Descrizione	Codice	Altra	Tipo																	Data	
					5 I				10 I				13 I				16 I					
					5 TC	Luxor 5 TC	10 CF	Luxor 10 CF	10 Modulante b-c-d	10 Modulante (CE)	10 CF b	CM 10	BSE 10 ELEC/A	13 CF	Luxor 13 CF	13 Modulante b-c-d	BSE 13 ELEC/A	16 CF	Luxor 16 CF	16 Modulante b-c-d	16 Modulante (CE)	
					TC	CF	CF	CF	CF	CF	CF	CF	CF	CF	CF	CF	CF	CF	da	a		
0400	COLLETTORE																					
0401	COLLETTORE GV (Confezione)	60081157		GC					•													
	COLLETTORE GPL (CONFEZIONE)	60081083		GPL				•		•												
	COLLETTORE GPL (Confezione)	60081084		GPL						•	•	•		•								
	COLLETTORE GPL (Confezione)	60081085		GPL											•	•	•					
	COLLETTORE GPL (Confezione)	60081129		GPL	•	•																
	COLLETTORE GPL (Confezione)	60081327		GPL														•				
	COLLETTORE GPL (Confezione)	60081506		GPL					•													
	COLLETTORE GPL (Confezione)	60081768		GPL				•														
	COLLETTORE GPL (Confezione)	60081769		GPL										•								
	COLLETTORE GPL (Confezione)	60081087		GPL-BP		•	•															
	COLLETTORE GPL (CONFEZIONE)	60081083		GPL-PN		•	•															
	COLLETTORE METANO (Confezione)	60081080		MET				•	•		•								06/90	01/98		
	COLLETTORE METANO (Confezione)	60081081		MET							•	•	•	•	•				01/88	01/98		
	COLLETTORE METANO (Confezione)	60081082		MET												•	•	•				
	COLLETTORE METANO (Confezione)	60081086		MET				•											03/98			
	COLLETTORE METANO (Confezione)	60081128		MET	•	•																
	COLLETTORE METANO (Confezione)	60081323		MET										•					03/98			
	COLLETTORE METANO (Confezione)	60081523		MET					•													
	COLLETTORE METANO (Confezione)	60081770		MET														•				
	COLLETTORE METANO (Confezione)	60081086		MET-B/P		•	•															
	COLLETTORE METANO (Confezione)	60081080		MET-PN		•	•															
0402	GUARNIZIONE (/Basamento)	60035948							•													
	GUARNIZIONE (/Collettore)	60071226			•	•	•	•	•	•	•	•	•	•	•	•	•	•	•			
0403	STAFFA DI SUPPORTO	60061539			•	•	•	•	•	•	•	•	•	•	•	•	•	•	•			
0404	VITE AUTOFIL. CBLSX D: 4.2-25	61010128			•	•	•	•	•	•	•	•	•	•	•	•	•	•	•			
0405	VITE HX M 5-12	61010131			•	•	•	•	•	•	•	•	•	•	•	•	•	•	•			
0406	CANOTTO	60017217							•													
0407	RONDELLA D: 12-5.2-1	60061934-03						•	•	•				•	•			•	•			
0500	ACCENSIONE																					
0501	SUPPORTO ACCENSIONE (Sacchet.)	60081088			•	•	•	•	•			•	•	•		•	•	•		01/88	08/91	
	SUPPORTO PILOTA	61004712						•	•	•				•	•	•		•	•	09/91		
0502	TERMOCOPPIA	60074154							•													
	TERMOCOPPIA	60074431			•	•	•	•	•			•	•	•		•	•	•		01/88	08/91	
	TERMOCOPPIA	61004713						•		•	•			•	•			•		09/91	09/93	
	TC CON TERMOSTATO 115°C	61008110						•		•				•				•		10/93		
	TC CON TERMOSTATO 105°C	61008307							•						•				•			
0503	ELETTRODO ACCENSIONE CON CAVO	60060703							•													
	ELETTRODO ACCENSIONE CON CAVO	60081291			•	•	•	•	•			•	•	•		•	•	•		01/88	08/91	
	ELETTRODO ACCENSIONE CON CAVO	61009778						•	•	•				•	•	•		•	•	10/91		
0504	SICUREZZA GAS (Kit)	60081328			•	•	•	•	•			•	•	•		•	•	•		01/88	08/91	
	SICUREZZA GAS (Kit)	60081446						•		•	•			•	•			•		09/91	09/93	
	SICUREZZA GAS (Kit)	60081645							•						•				•			
	SICUREZZA GAS (Kit)	60081650						•		•				•				•		10/93		
0506	VITE AUTOFIL. CBLZ D: 3.5-6.5	60031521-03						•	•	•				•	•			•	•			
0520	RACCORDO M 10x100	61004783							•	•	•			•	•	•		•	•			
0521	RACCORDO M 10x100	61004711						•	•	•	•			•	•	•		•	•			
																	</					

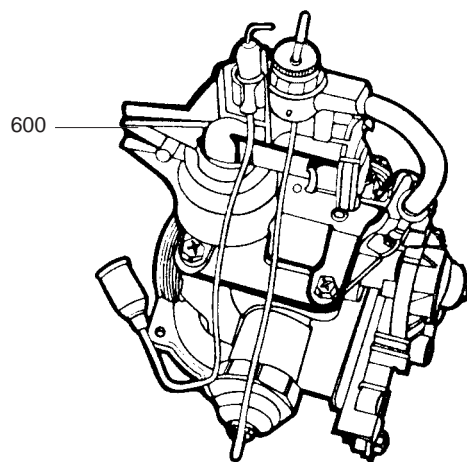
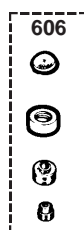
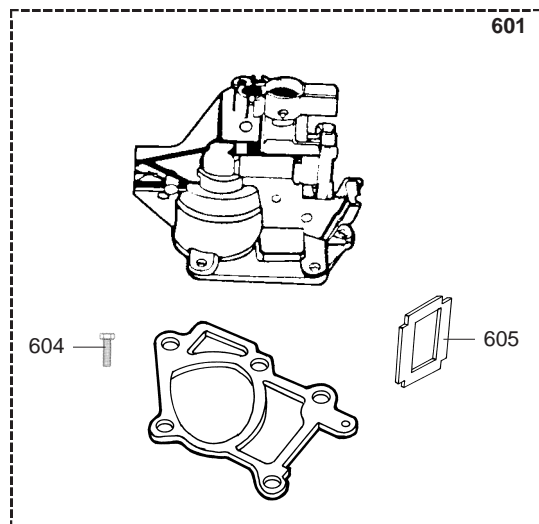


01/88 -->09/91



09 / 91 --> ...

5 TC & 10l - 13l - 16l

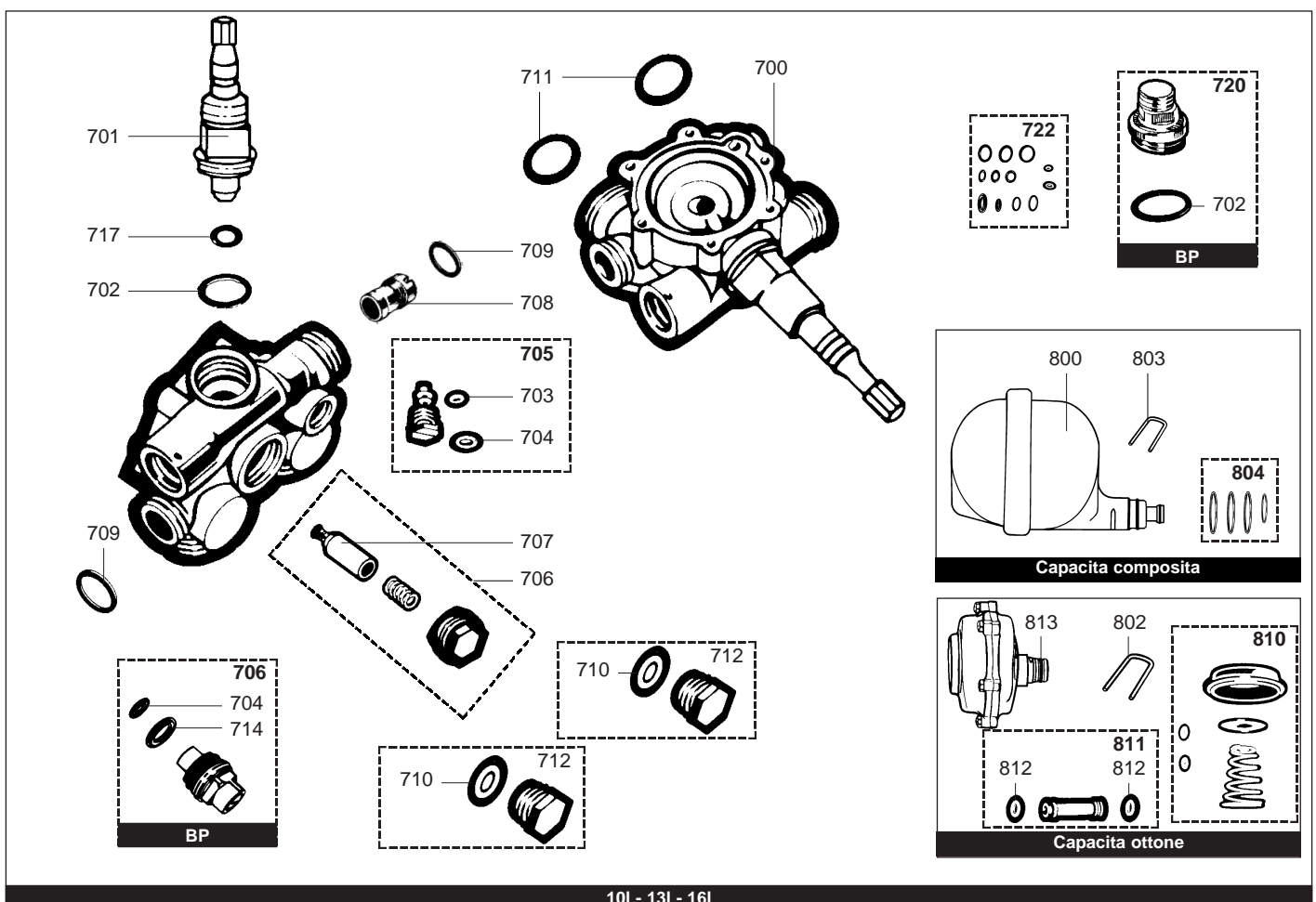
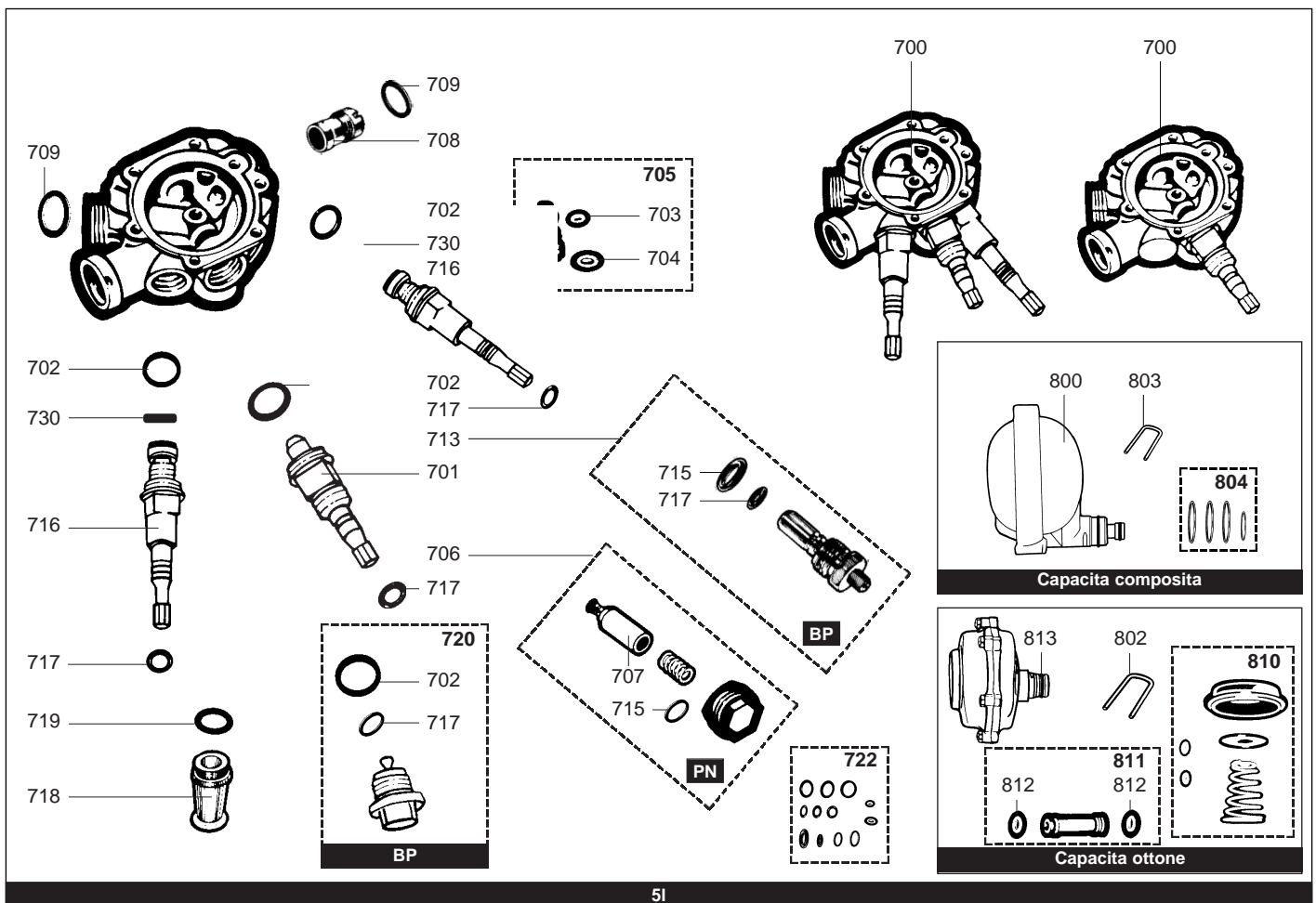


10 CF b

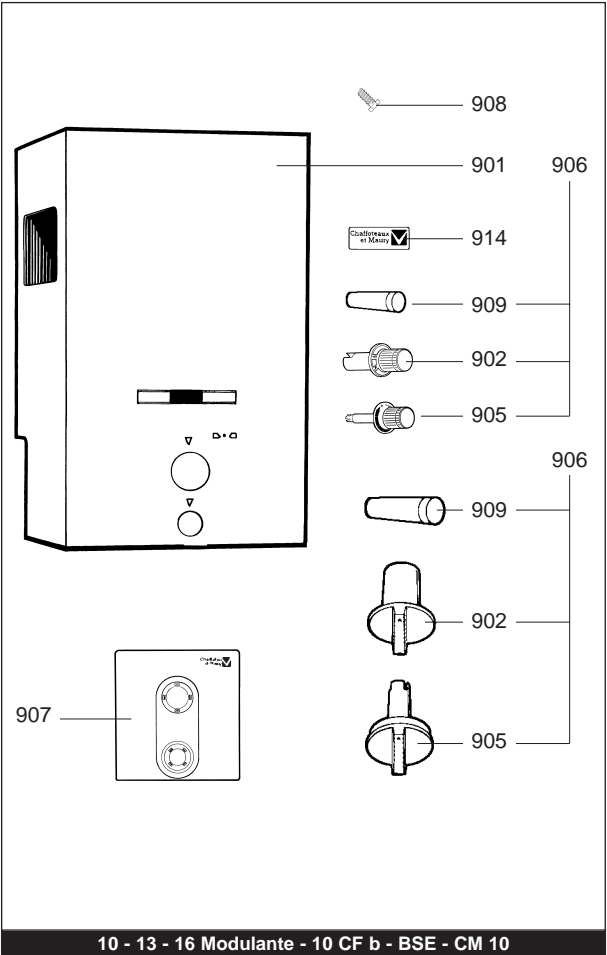
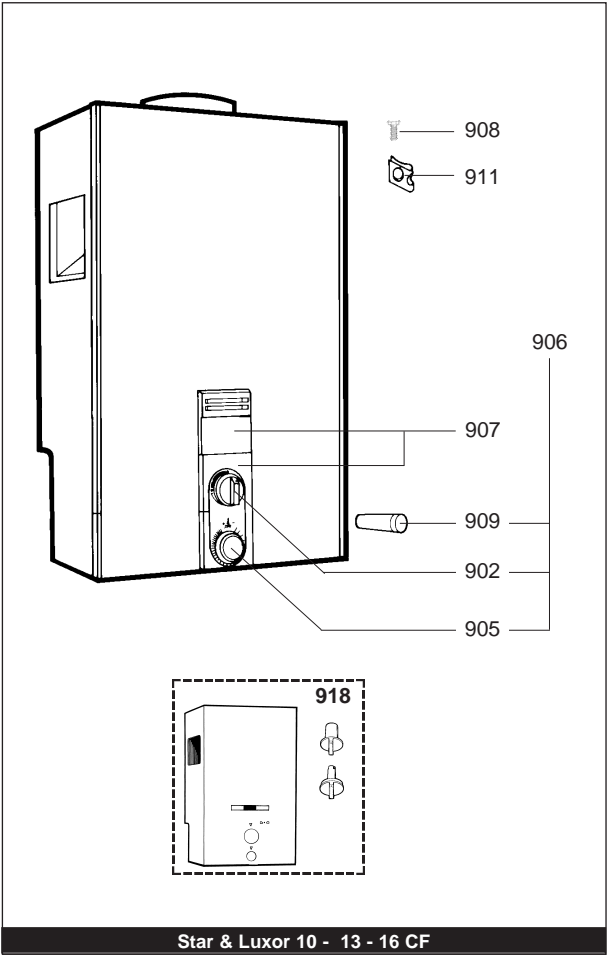
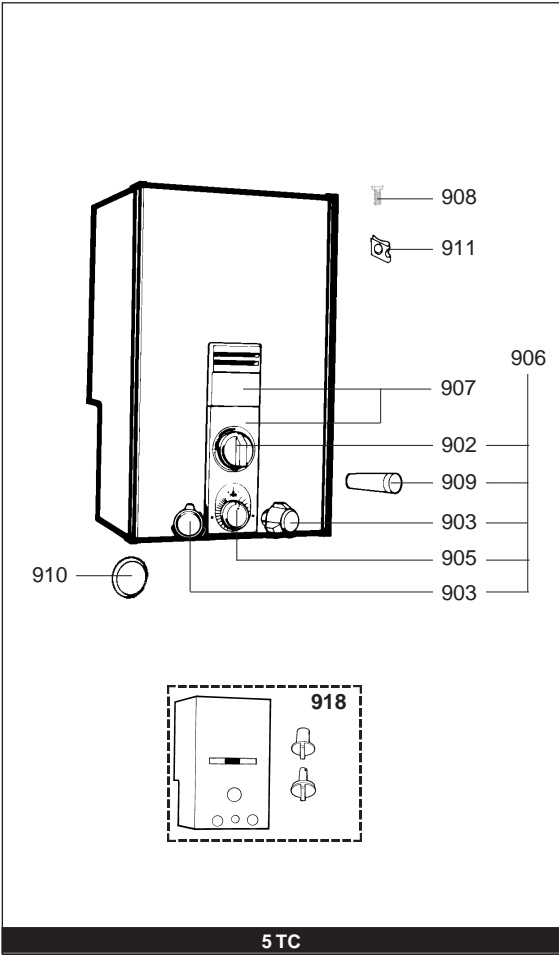
Rifer. figura	Descrizione	Codice	Altra	Tipo	5 I				10 I				13 I				16 I				Data													
					5 TC		Luxor 5 TC		10 CF		Luxor 10 CF		10 Modulare b-c-d		10 Modulare (CE)		CM 10		BSE 10 ELEC1A				Luxor 13 CF		13 Modulare b-c-d		BSE 13 ELEC1A (CE)		16 CF		Luxor 16 CF		16 Modulare b-c-d	
					TC	CF	CF	CF	CF	CF	CF	CF	CF	CF	CF	CF	CF	CF	CF	CF	CF	CF	CF	CF	CF	CF	CF	CF	CF	CF	CF	CF	CF	CF
0600	GRUPPO GAS COMPLETO GPL	60064846		GPL					●																					06/90	08/91			
	GRUPPO GAS COMPLETO GPL	60064848		GPL									●	●	●														01/88	08/91				
	GRUPPO GAS COMPLETO GPL	60064850		GPL														●	●	●									01/88	08/91				
	GRUPPO GAS COMPLETO GPL	61004792		GPL						●																								
	GRUPPO GAS COMPLETO GPL	61004796		GPL				●	●			●																	09/91					
	GRUPPO GAS COMPLETO GPL	61004799		GPL													●	●	●										09/91					
	GRUPPO GAS COMPLETO GPL	61004801		GPL																				●	●				09/91					
	GRUPPO GAS COMPLETO GPL	60064863		GPL-BP	●		●	●																										
	GRUPPO GAS COMPLETO GPL	60064846		GPL-PN			●	●																										
	GRUPPO GAS COMPLETO METANO	60064849		MET															●	●	●								01/88	08/91				
	GRUPPO GAS COMPLETO	60064862		MET		●																												
	GRUPPO GAS COMPLETO METANO	60079067		MET					●																				06/90	08/91				
	GRUPPO GAS COMPLETO METANO	61004791		MET						●																								
	GRUPPO GAS COMPLETO METANO	61004793		MET				●	●			●																	09/91	02/98				
	GRUPPO GAS COMPLETO METANO	61004794		MET													●	●	●										09/91	02/98				
	GRUPPO GAS COMPLETO METANO	61004795		MET					●																					03/98				
	GRUPPO GAS COMPLETO METANO	61004798		MET													●												03/98					
	GRUPPO GAS COMPLETO METANO	61004800		MET																				●	●				09/91					
	GRUPPO GAS COMPLETO METANO	60079074		MET-B/P			●	●																										
	GRUPPO GAS COMPLETO	60064862		MET-PN	●																													
	GRUPPO GAS COMPLETO METANO	60079067		MET-PN			●	●																										
0601	BASAMENTO BRUCIATORE (Sacche.)	60081089			●	●	●	●	●				●	●	●			●	●	●									01/88	08/91				
	BASAMENTO BRUCIATORE (Sacche.)	60081652						●	●		●	●			●	●	●				●	●							09/91					
	BASAMENTO BRUCIATORE (Sacche.)	60081148		GC						●																								
0602	UGELLO PILOTA D: 0.54	60049379		GC						●																								
	UGELLO PILOTA D: 0.16	60034079		GPL	●	●	●	●	●				●	●	●			●	●	●								01/88	08/91					
	UGELLO PILOTA D: 0.24	61004715		GPL					●	●		●	●				●	●	●					●	●				09/91					
	UGELLO PILOTA D: 0.26	60039147		MET	●	●	●	●	●				●	●	●			●	●	●				●	●	●			01/88	08/91				
	UGELLO PILOTA D: 0.4	61004714		MET					●	●		●	●				●	●	●					●	●	●			09/91					
0603	TUBO PILOTA	60039283								●																								
	TUBO PILOTA	60074428			●	●	●	●	●				●	●	●			●	●	●				●	●	●			01/88	08/91				
	TUBO PILOTA (Confezione)	60081448							●	●		●	●				●	●	●					●	●	●			09/91					
0604	VITE HX M 5-12	61010131			●	●	●	●	●	●	●	●	●	●	●	●	●	●	●	●	●	●	●	●	●	●	●	●						
0605	GUARNIZIONE (/Basamento)	60035948																																
	GUARNIZIONE (/Collettore)	60071226			●	●	●	●	●			●	●	●	●	●	●	●	●	●	●	●	●	●	●	●	●							
0606	PILOTA (Kit)	60081150								●																								
0607	STAFFA DI FISSAGGIO	60038960								●																								
0608	VITE M 4-12	60042585-02								●																								
																										</								



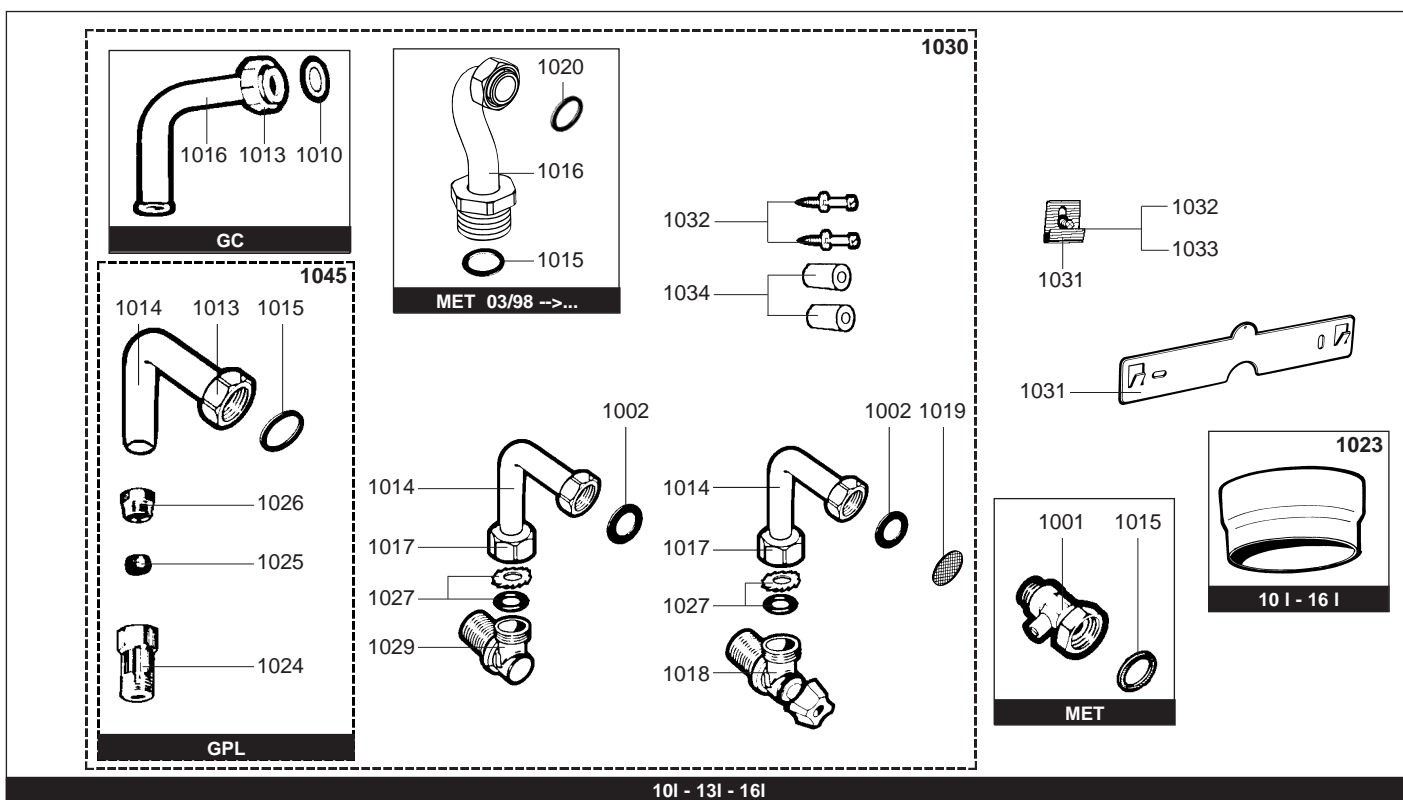
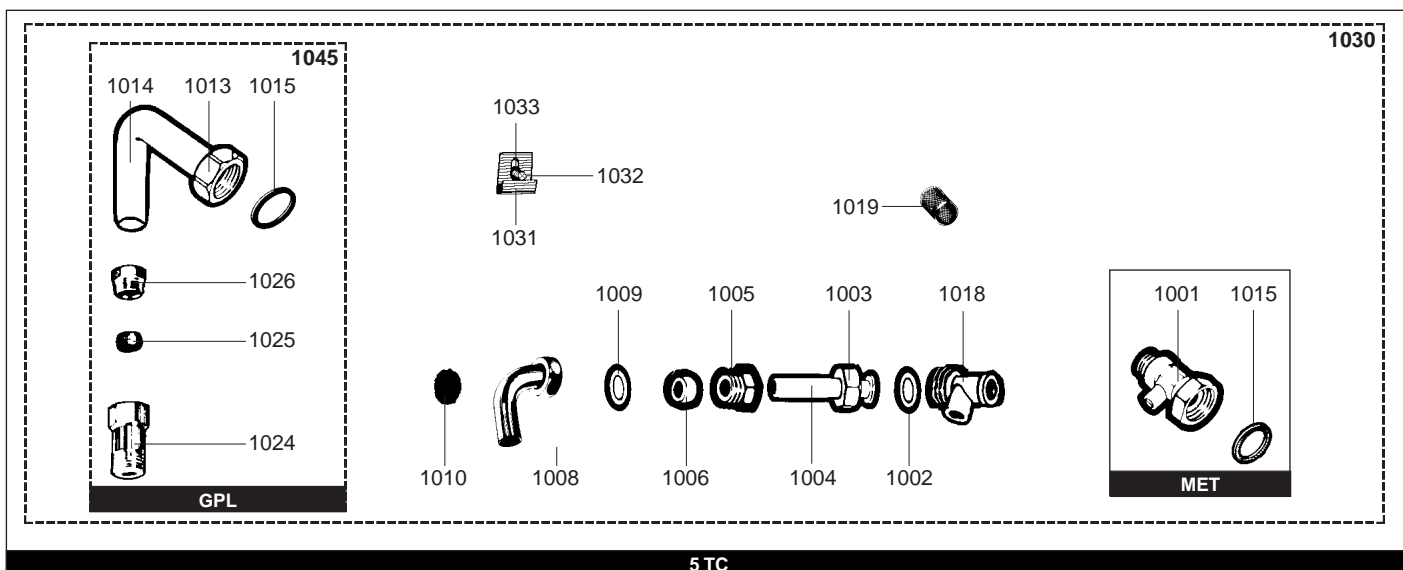
Rifer. figura	Descrizione	Codice	Altra	Tipo	5 TC		5 I		10 I		13 I		16 I		Data	
					5 TC	5 I	10 I	13 I	16 I							
					TC	CF	CF	CF	CF	CF	CF	CF	CF	CF	CF	CF
0600	PARTE GAS															
0620	MOLLA	60046722														
	MOLLA	60066602														
	MOLLA	60068598		BP												
	MOLLA	60046722		PN												
	MOLLA	60066602		PN												
0621	OTTURATORE GAS PRINCIPALE	60081105-07														
	OTTURATORE GAS PRINCIPALE	60081105-07		BP												
	OTTURATORE GAS PRINCIPALE	60081105-02		GPL												
	OTTURATORE GAS PRINCIPALE	60081105-04		GPL												
	OTTURATORE GAS PRINCIPALE	60081105-06		GPL												
	OTTURATORE GAS PRINCIPALE	60081105-02		GPL-PN												
	OTTURATORE GAS PRINCIPALE	60081105-01		MET												
	OTTURATORE GAS PRINCIPALE	60081105-03		MET												
	OTTURATORE GAS PRINCIPALE	60081105-05		MET												
	OTTURATORE GAS PRINCIPALE	60081105-01		MET-PN												
0622	FILTRO GAS	60068848														
	FILTRO	61003811														
0623	VITE HX M 5-12	61010131														
0624	OTTURATORE GAS PROG. (Con.)	60081154		GC												
	OTTURATORE GAS PROG. GPL	60081092		GPL												
	OTTURATORE GAS PROG. (Con.)	60081090		MET												01/88 01/98
	OTTURATORE GAS PROG. (Con.)	60081091		MET												
	OTTURATORE GAS PROG. (Con.)	60081091		MET												03/98
0625	COPERCHIO GRUPPO GAS	60064588														
0626	ANELLO OR D: 6.4-1.9	60021061-11														
	ANELLO OR D: 10-2.5	60022113-11														
0627	ECCENTRICO COMPLETO	60081093														
0628	CAMME DI MANOVRA (Sacchetto)	60081095														
	GUIDA ECCENTRICO - CAMME COM.	60100201-20														
0629	COPERCHIO PIEZO	60034095														
	COPERCHIO PIEZO	60064551														
0630	TRASFORMATORE ACCEN. (Confe.)	60081094														
0631	ELETTROMAGNETE	60034346														
	ELETTROMAGNETE	60035478														
0632	DADO M 27-1	60047707-08														01/88 08/91
	DADO M 27-1	61004811														09/91
0633	VOLTA COMPLETA	60018961														
0634	MEMBRANA	60025809-30														
0635	KIT RIPARAZIONE VALVOLA ACQUA	60100141-20														
0636	GUARNI. PIANA D: 24-18.2-1.5	60022835-01														
	GUARNI. PIANA D: 34-28-1.5	60061857-16		GC												
0637	GUARNIZIONI GRUPPO GAS	60081096														
	GUARNIZIONI GRUPPO GAS	60081155														
0638	REGOLATORE GAS	60078982-10		MET												
	REGOLATORE GAS	60078982-20		MET												
	REGOLATORE GAS	60078982-30		MET												
0640	ALBERO DISTRIBUZIONE GAS	60039060														
0642	TRASFORMATORE ACCENSIONE	60100200-20														
0649	VITE AUTOBLOCCANTE M 4-15	60039054-03														
0652	GUARNIZIONE D: 34.5-28.2-2	60019866-09														
0653	ANELLO OR D: 2.4-1.9	60021061-03														
0654	ANELLO OR D: 8-1.9	60021061-34														
0655	MOLLA	60035413														
0660	APPOGGIO MOLLA	61008300														
0662	ANELLO OR D: 1.9-2.55	60021061-07														



Rifer. figura	Descrizione	Codice	Altra	Tipo	5 I				10 I				13 I				16 I				Data													
					5 TC		Luxor 5 TC		10 CF		Luxor 10 CF		10 Modulante b-c-d		10 Modulante (CE)		CM 10		BSE 10 ELEC1A				Luxor 13 CF		13 Modulante b-c-d		13 Modulante (CE)		16 CF		Luxor 16 CF		16 Modulante b-c-d	
					TC	CF	CF	CF	CF	CF	CF	CF	CF	CF	CF	CF	CF	CF	CF	CF	CF	CF	CF	CF	CF	CF	CF	CF	CF	CF	CF	da	a	
0700	GRUPPO ACQUA 2F PN	60064911							•	•			•																					
	GRUPPO ACQUA 2F PN	60064912											•	•	•	•	•																	
	GRUPPO ACQUA 2F PN	60064913																	•	•	•						01/88	10/92						
	GRUPPO ACQUA 2F PN	61000861								•																								
	GRUPPO ACQUA 2 F PN	61007424								•																								
	GRUPPO ACQUA 2F PN	61007951																				•	•				11/92							
	GRUPPO ACQUA 1F BP	60067064		BP	•																													
	GRUPPO ACQUA 2F	60064915		PN			•	•																										
	GRUPPO ACQUA 1F PN	60067063		PN	•	•																												
0701	SELETTORE DI TEMPERATURA COM.	60064594					•	•	•	•			•																					
	SELETTORE DI TEMPERATURA	60065465																		•	•	•	•											
	SELETTORE DI TEMPERATURA COM.	60066135												•	•	•	•	•																
	SELETTORE DI TEMPERATURA COM.	60067080			•	•																												
	SELETTORE DI TEMPERATURA COM.	61001004								•	•																							
0702	GUARNI. PIANA D: 20.1-17.1-1.5	60061855-09			•	•																												
	GUARNIZIONE D: 24.3-21-1.5	60061856-13					•	•	•	•	•	•	•	•	•	•	•	•	•	•	•	•	•	•	•	•	•							
0703	ANELLO OR D: 4.9-1.9	60024164-09			•	•	•	•	•	•	•	•	•	•	•	•	•	•	•	•	•	•	•	•	•	•	•							
0704	ANELLO OR D: 8.9-1.9	60024164-13			•	•	•	•	•	•	•	•	•	•	•	•	•	•	•	•	•	•	•	•	•	•	•							
0705	DISPOSITIVO LENTA ACCENSIONE	60081110			•	•	•	•	•	•	•	•	•	•	•	•	•	•	•	•	•	•	•	•	•	•	•							
0706	REGOLATORE ACQUA (Confezione)	61000864								•	•																							
	REGOLATORE ACQUA (Confezione)	60077704		BP			•	•																										
	REGOLATORE ACQUA (Confezione)	60081097		PN			•	•	•	•			•	•	•	•	•	•	•	•	•	•	•	•	•	•								
	REGOLATORE ACQUA (Confezione)	60100122-20		PN	•	•																												
0707	PISTONE DEL REGOLATORE	60019299		PN	•	•																												
	PISTONE DEL REGOLATORE	60079601		PN			•	•	•	•			•	•	•	•	•	•	•	•	•	•	•	•	•	•								
0708	VENTURI D: 5.5	60066871-08												•	•	•	•	•	•															
	VENTURI D: 6.5	60066873-08									•									•	•	•	•											
	VENTURI D: 2.7	60018526-10		BP	•																													
	VENTURI D: 3.7	60066872-08		BP			•	•																										
	VENTURI D: 2.25	60019448-08		PN	•	•																												
	VENTURI D: 4.5	60066870-08		PN			•	•	•	•			•																					
0709	GUARNI. PIANA D: 18.4-12.2-1.5	60061855-14			•	•	•	•	•	•	•	•	•	•	•	•	•	•	•	•	•	•	•	•	•	•	•							
0710	GUARNI. PIANA D: 17.9-11.7-1.5	60061854-02								•																								
	GUARNI. PIANA D: 17.9-11.7-1.5	60061854-02		BP			•	•																										
	GUARNI. PIANA D: 17.9-11.7-1.5	60061854-02		PN			•	•	•	•			•	•	•	•	•	•	•	•	•	•	•	•	•	•								
0711	GUARNI. PIANA D: 23.8-14.4-1.5	60061855-18					•	•	•	•	•	•	•	•	•	•	•	•	•	•	•	•	•	•	•	•	•							
0712	TAPPO	60077703					•	•	•	•	•		•	•	•	•	•	•	•	•	•	•	•	•	•	•								
0713	VITE REGOLAZIONE PORTATA ACQUA	60042252		BP	•																													
0714	ANELLO OR D: 15.1-2.7	60024164-20		BP			•	•																										
0715	ANELLO OR D: 12.1-2.7	60024164-16			•	•																												
0716	TESTA RUBINETTO COMPLETO	60032122			•	•																												
0717	ANELLO OR D: 5.7-1.9	60024164-10			•	•	•	•	•	•	•	•	•	•	•	•	•	•	•	•	•	•	•	•	•	•	•							
0718	ROMPIGETTO	60005674			•	•																												
0719	ANELLO OR D: 13.1-1.6	60024164-46			•	•																												
0720	TAPPO	60077705		BP			•	•																										
	TAPPO	60077747		BP	•																													
0722	GUARNIZIONI GRUPPO ACQUA	60081098			•	•																												
	GUARNIZIONI (Sacchetto)	60081118					•	•	•	•	•	•	•	•	•	•	•	•	•	•	•	•	•	•	•	•	•							
0730	VALVOLA ACQUA D: 12.4-5	60005579			•	•																												
0800	CAPACITA ACQUA COMPOSITA 5L	61000098			•	•																												
	CAPACITA ACQUA COMPOS. 13-16L	61000880											•	•	•	•	•	•	•	•	•	•	•	•	•	•								
	CAPACITA ACQUA COMPOSITA 10L	61003859					•	•	•	•	•	•	•																					
0802	CLIP	60074418			•	•	•	•					•	•						•	•													
0803	CLIP	61000729			•	•	•	•	•	•	•	•	•	•	•	•	•	•	•	•	•	•	•	•	•	•	•							
0804	GUARNIZIONE CAPACITA (Sacche.)	60081311			•	•																												
	GUARNIZIONI CAPACITA (Sacche.)	60081452					•	•	•	•	•	•	•	•	•	•	•	•	•	•	•	•	•	•	•	•	•							
0810	KIT RIFACIMENTO CAPACITA	60081240			•	•	•	•																										
	RIFACIMENTO CAPACITA OTTONE	60081241											•	•						•	•													
0811	TUBO DI COMUNICAZIONE COMPLETO	60081138			•	•	•	•					•	•						•	•													
0812	ANELLO OR D: 7.2-1.9	60024164-12			•	•	•	•					•	•						•	•													
0813	ANELLO OR D: 13.6-2.7	60024164-18			•	•	•	•					•	•						•	•													

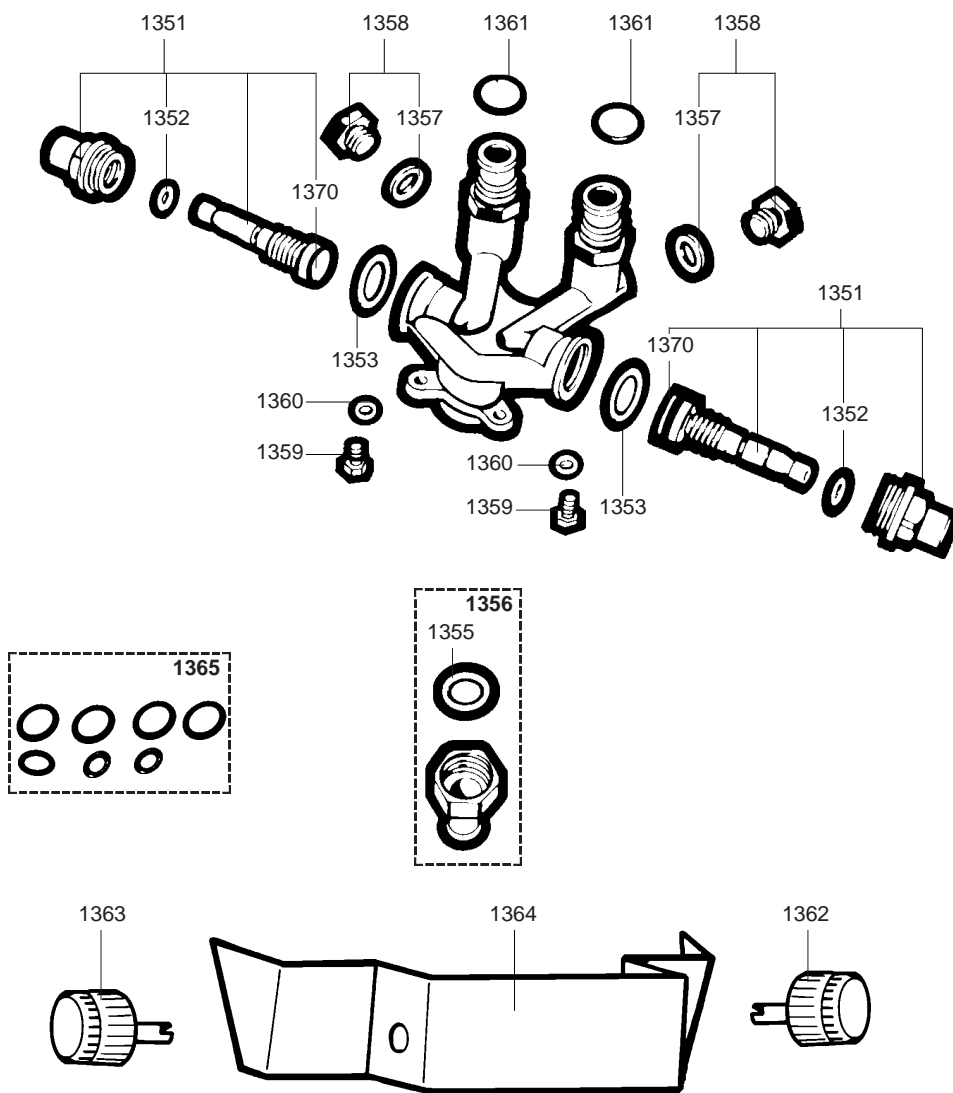


Rifer. figura	Descrizione	Codice	Altra	Tipo																	Data	
					5 I				10 I				13 I				16 I					
					5 TC	Luxor 5 TC	10 CF	Luxor 10 CF	10 Modulante b-c-d	10 Modulante (CE)	10 CF b	CM 10	BSE 10 ELEC/A	13 CF	Luxor 13 CF	13 Modulante b-c-d	BSE 13 ELEC/A	16 CF	Luxor 16 CF	16 Modulante b-c-d	16 Modulante (CE)	
TC	CF	CF	CF	CF	CF	CF	CF	CF	CF	CF	CF	CF	CF	CF	CF	CF	CF	da	a			
0900	MANTELLO																					
0901	CALANDRA	61001490																				
	CALANDRA	61001491																				
	CALANDRA	61001492																				
0902	MANOPOLA COMANDO GAS	60074521																				
	MANOPOLA COMANDO GAS	60074842																				
	MANOPOLA COMANDO GAS	61001496																				
	MANOPOLA COMANDO GAS	61001787																				
	MANOPOLA COMANDO GAS	61001792																				
	MANOPOLA COMANDO GAS	61007384																				
0903	MANOPOLA ACQUA CALDA E FREDDA	60074810																				
0905	MANOPOLA DEL SELETTORE	61001497																				
	MANOPOLA DEL SELETTORE	61001789																				
	MANOPOLA DEL SELETTORE	61007385																				
	MANOPOLA DEL SELETTORE	60074520		PN																		
	MANOPOLA DEL SELETTORE	60074811		PN																		
0906	MANOPOLA 1F (Confezione)	61000477																				
	MANOPOLE (Sacchetto)	61001782																				
	MANOPOLE (Sacchetto)	61001784																				
	MANOPOLE (Sacchetto)	61001786																				
	MANOPOLE (Sacchetto)	61007402																				
	MANOPOLE 1F (Sacchetto)	61000508		BP																		
	MANOPOLE (Sacchetto)	61000515		BP																		
	MANOPOLE (Sacchetto)	60079544		PN																		
	MANOPOLA 1F (Confezione)	61000477		PN																		
0907	PIASTRA (Confezione)	60081336																				
	PIASTRA (Confezione)	60081353																				
	PIASTRA	61004997																				
	PIASTRA SERIGRAFATA 2F	61018772																				
0908	VITE AUTOFIL. CBL SX D:4.2-9.5	61010125																				
0909	DISTANZ. CENTRAGGIO	60070493																				
	DISTANZ. CENTRAGGIO	61007404																				
0910	TAPPO MASCHERINA	60076249		BP																		
0911	DADO A GRAFFA	60072411																				
0914	SUPPORTO LOGO CM 10	61007390																				
0918	EQP SOSTITUZIONE MANTELLO	60081731																				
	EQP SOSTITUZIONE MANTELLO	60081732																				
	EQP SOSTITUZIONE MANTELLO	60081733																				

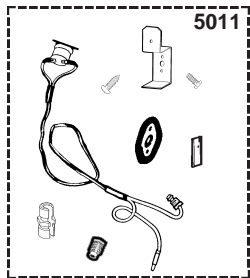
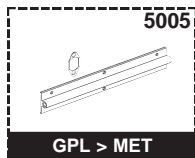
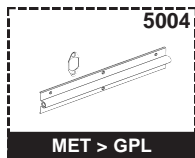
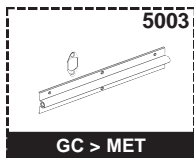


Rifer. figura	Descrizione	Codice	Altra	Tipo	5 TC		5 I		10 I				13 I				16 I		Data	
					TC	CF	CF	5 TC	CF	CF	CF	CF	CF	CF	CF	CF	CF	CF		
					TC	CF	CF	CF	CF	CF	CF	CF	CF	CF	CF	CF	CF	CF	CF	da
1000	COMPONENTI PER L'INSTALLAZIONE																			
1001	RUBINETTO A SFERA	60074427			•	•				•				•						
	RUBINETTO A SFERA	60074801														•				
1002	GUARNI. PIANA D: 18.4-12.2-1.5	60061855-14			•	•														
	GUARNI. PIANA D: 23.8-14.4-1.5	60061855-18					•	•	•	•	•	•	•	•	•	•	•			
1003	DADO 1/2"	60020747-90			•	•														
1004	TUBO ARRIVO ACQUA	60013913-08			•	•														
1005	RACCORDO M 16x125	60005689			•	•														
1006	ANELLO BICONO D: 12.1	60003989			•	•														
1008	DADO 3/8" SPESS. : 11	60020746-20			•	•														
1009	GUARNIZIONE D: 14.8-11.5-1.5	60061854-10			•	•														
1010	DISCO OTTURATORE	60001219			•	•														
	GUARNI. PIANA D: 34-28-1.5	60061857-16		GC					•											
1013	DADO 3/4"	60049772-18		GPL	•	•	•	•	•	•	•	•	•	•	•	•	•	•		
1014	CURVA DI RACCORDO	60053630-01			•	•	•	•	•	•	•	•	•	•	•	•	•	•		
1015	GUARNI. PIANA D: 24-18.2-1.5	60022835-01			•	•	•	•	•	•	•	•	•	•	•	•	•	•		
1016	TUBO GAS	61016507							•					•						
1017	DADO 1/2"	60030350-08				•	•	•	•	•	•	•	•	•	•	•	•	•		
1018	RUBINETTO ACQUA	60053717				•	•	•	•	•	•	•	•	•	•		•	•		
	RUBINETTO	61009433			•	•														
1019	FILTRO	61003811			•	•														
	FILTRO ACQUA	61007727							•				•				•			
1020	GUARNI. PIANA D: 18.4-12.2-1.5	60022835-14							•				•							
1023	RACCORDO SCARICO FUMI	61004136						•	•	•	•	•								
	RACCORDO SCARICO FUMI	61012134															•			
1024	RACCORDO M 1/2 F 20x150	60040218-01		GPL	•	•	•	•	•	•	•	•	•	•	•	•	•	•		
1025	ANELLO BICONO D: 14.1	60021898		GPL	•	•	•	•	•	•	•	•	•	•	•	•	•	•		
1026	RACCORDO DEL BICONO	60021897		GPL	•	•			•					•				•		
	RACCORDO DEL BICONO	60021897		GPL-BP		•	•													
	RACCORDO DEL BICONO	60021897		GPL-PN		•	•	•		•	•	•	•	•	•	•	•	•		
1027	GUARNIZIONE (/Tubo)	60026810				•	•	•	•	•	•	•	•	•	•	•	•	•		
1029	RACCORDO 90° M/M 1/2	60049262-01				•	•	•	•	•	•	•	•	•	•	•	•	•		
1030	SACCHETTO RACCORDI COMPLETO	61011250																•		
	SACCHETTO RACCORDI COMPLETO	61011250		GPL					•					•						
	SACCHETTO RACCORDI COMPLETO	60081857		MET	•															
	SACCHETTO RACCORDI COMPLETO	61014786		MET					•					•				11/95		
	SACCHETTO RACCORDI COMPLETO	60079526		MET-PN		•	•	•		•	•	•	•	•	•		•			
1031	STAFFA DI FISSAGGIO	60054606			•	•	•	•	•		•	•	•	•	•	•	•	01/88		
	STAFFA D'AGGANCIO	61007192							•	•	•			•	•		•	02/92		
1032	VITE SUPPORTO	60025617-03			•	•	•	•	•	•	•	•	•	•	•	•	•			
1033	RONDELLA D: 25-6.5-1.5	60035378-03			•	•	•	•	•	•	•	•	•	•	•	•	•	01/88		
1034	FODERO DI TENUTA	61007223							•	•	•			•	•		•	02/92		
1045	TUBO GAS (Sacchetto)	61007970		GPL-PN	•	•	•	•	•	•	•	•	•	•	•	•	•			

1350



5000



Rifer. figura	Descrizione	Codice	Altra	Tipo															Data		
					5 I				10 I				13 I				16 I				
					5 TC	Luxor 5 TC	10 CF	Luxor 10 CF	10 Modulante b-c-d	10 Modulante (CE)	10 CF b	CM 10	BSE 10 ELEC TA	13 CF	Luxor 13 CF	13 Modulante b-c-d	BSE 13 ELEC TA	16 CF	Luxor 16 CF	16 Modulante b-c-d	16 Modulante (CE)
1350	BATTERIA DI MISCELAZIONE	61001856				•	•	•	•	•			•	•	•	•					
1351	TESTA RUBINETTO COMPLETO	60060863				•	•						•	•							
	TESTA RUBINETTO COMPLETO	61001862						•	•	•					•	•					
1352	ANELLO OR D: 5.7-1.9	60024164-10				•	•	•	•	•			•	•	•	•					
1353	GUARNIZIONE D: 24.3-21-1.5	60061856-13				•	•	•	•	•			•	•	•	•					
1355	GUARNI. PIANA D: 18.2-15-1.5	60061855-15				•	•	•	•	•			•	•	•	•					
1356	ROMPIGETTO (Sacchetto)	60081102				•	•	•	•	•			•	•	•	•					
1357	GUARNI. PIANA D: 18.4-12.2-1.5	60061855-14				•	•	•	•	•			•	•	•	•					
1358	TAPPO (Confezione)	60081103				•	•	•	•	•			•	•	•	•					
1359	VITE HX M 5-12	61010131				•	•	•	•	•			•	•	•	•					
1360	RONDELLA ELASTICA D: 5	60037227-03				•	•	•	•	•			•	•	•	•					
1361	GUARNI. PIANA D: 17.9-11.7-1.5	60061854-02							•	•						•					
	GUARNI. PIANA D: 17.9-11.7-1.5	60061854-02		BP		•	•														
	GUARNI. PIANA D: 17.9-11.7-1.5	60061854-02		PN		•	•	•					•	•	•						
1362	MANOPOLA DI CONTROLLO	60074522				•	•						•	•							
	MANOPOLA ACQUA FREDDA	61001499						•	•	•					•	•					
1363	MANOPOLA ACQUA CALDA	61001498						•	•	•					•	•					
1364	COPERCHIO - BATTERIA DI MISCE.	60075710				•	•														
	MANTELLO BATTERIA DI MISCELA.	61001493						•	•	•					•	•					
1365	GUARNIZIONI BATTERIA MISCELA.	60081104				•	•	•	•	•			•	•	•	•					
1370	VALVOLA ACQUA D: 15.8-5	60009433				•	•	•	•	•			•	•	•	•					
5000	OPZIONI																				
5003	EQP TRASFORMAZIONE GC > METANO	60309513-51							•												
5004	EQP TRASFORMA. METANO > GPL	60079213						•											06/90	08/91	
	EQP TRASFORMA. METANO > GPL	60079218											•	•	•				01/88	08/91	
	EQP TRASFORMA. METANO > GPL	60079219														•	•	•	01/88	08/91	
	EQP TRASFORMA. METANO > GPL	61004972						•											09/91	09/93	
	EQP TRASFORMA. METANO > GPL	61004974												•					09/91	09/93	
	EQP TRASFORMA. METANO > GPL	61004976															•		09/91	09/93	
	EQP TRASFORMA. METANO > GPL	61007019								•											
	EQP TRASFORMA. METANO > GPL	61007021														•					
	EQP TRASFORMA. METANO > GPL	61007405-04								•									03/92	09/93	
	EQP TRASFORMA. METANO > GPL	61007405-23						•											10/93		
	EQP TRASFORMA. METANO > GPL	61007405-25												•					10/93		
	EQP TRASFORMA. METANO > GPL	61007405-27																•	10/93		
	EQP TRASFORMA. METANO > GPL	61007405-56							•										11/95	02/98	
	EQP TRASFORMA. METANO > GPL	61007405-81																		•	
	EQP TRASFORMA. METANO > GPL	61016516							•										03/98		
	EQP TRASFORMA. METANO > GPL	61016517														•			03/98		
	EQP TRASFORMA. METANO > GPL	60079213		PN		•	•									•					
5005	EQT TRASFORMA. GPL > METANO	60079212						•											06/90	08/91	
	EQP TRASFORMA. GPL > METANO	60079216							•								•	•	•	01/88	08/91
	EQP TRASFORMA. GPL > METANO	61004973						•											09/91	09/93	
	EQP TRASFORMA. GPL > METANO	61004975												•					09/91	09/93	
	EQP TRASFORMA. GPL > METANO	61004977																•	09/91	09/93	
	EQP TRASFORMA. GPL > METANO	61007020								•											
	EQP TRASFORMA. GPL > METANO	61007022														•					
	EQP TRASFORMA. GPL > METANO	61007405-05								•									03/92	09/93	
	EQP TRASFORMA. GPL > METANO	61007405-24						•											10/93		
	EQP TRASFORMA. GPL > METANO	61007405-26												•					10/93		
	EQP TRASFORMA. GPL > METANO	61007405-28																•	10/93		
	EQP TRASFORMA. GPL > METANO	61007405-57							•												
	EQP TRASFORMA. GPL > METANO	61007405-72													•						
	EQP TRASFORMA. GPL > METANO	61007405-82																		•	
	EQP TRASFORMA. GPL > METANO	60079214		BP		•	•														
	EQT TRASFORMA. GPL > METANO	60079212		PN		•	•														
5011	KIT SICUREZZA ANTI-DEBORDAMEN.	61009283						•		•				•				•	06/90	09/93	
	KIT SICUREZZA ANTI-DEBORDAMEN.	61012187							•						•					•	



ELENCO ABBREVIAZIONI UTILIZZATE

EC	: Acqua calda.
EF	: Acqua fredda.
C	: Resistenza ceramica (Riscaldamento normale).
Ca	: resistenza ceramica (Riscaldamento accelerato).
TP	: Resistenza immersa.
1F	: Con rubinetteria.
2F	: Senza rubinetteria.
3F	: con rubinetteria e uscita complementare.
AMI	: Con miscelatore integrato.
SMI	: Senza miscelatore integrato.
PUISS	: Natura dell'apparecchio.
PN	: Apparecchio a pressione normale.
BP	: Apparecchio a bassa pressione.
PV	: Apparecchio a potenza variabile.
PF	: Apparecchio a potenza stabile.

TARGA MATRICOLA

NUMERO DI SERIE

Es: 1 95 065004 - 31

1	Indice tecnico dell'apparecchio
95	Codice sequenziale
06	Anno di fabbricazione
50	Mese di fabbricazione : da 1 a 9 → Gennaio a Settembre
04	O → Ottobre
3	N → Novembre
1	D → Dicembre