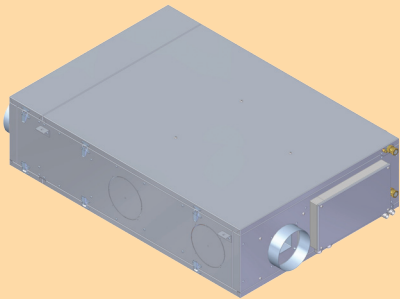


# DEUVENTIL

## Caratteristiche

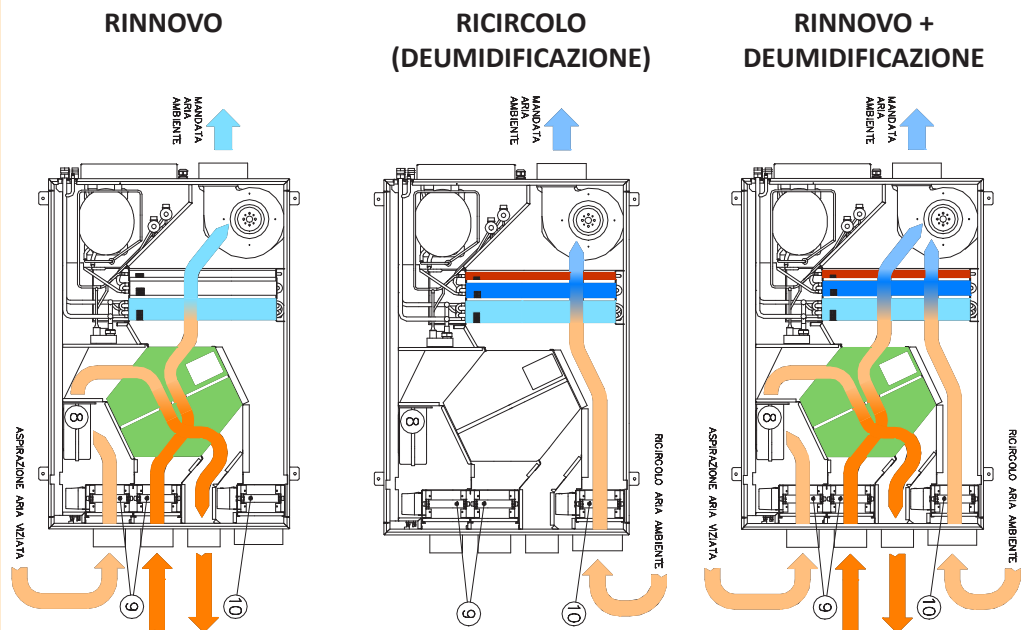
- Rinnovo dell'aria con recupero di calore ad alta efficienza
- Deumidificazione estiva con modulazione della temperatura di mandata
- Riscaldamento invernale con possibilità di modulare la temperatura di mandata
- Regolazione elettronica delle portate dell'aria, taratura automatica
- Funzionamento con alimentazione idraulica
- Autodiagnosi con modalità di funzionamento provvisorie per evitare blocchi

## Dati Tecnici



Portata max:	300 [m <sup>3</sup> /h]
Portata di rinnovo:	160 [m <sup>3</sup> /h]
Portata acqua totale:	400 [l/h]
Pressione statica disponibile: (lato immissione)	250 [Pa] ricircolo 120 ric.+rinnovo
Pressione statica disponibile: (lato espulsione)	170 [Pa]
Efficienza scambio termico:	95 [%]
Consumo:	595 [W]
Deumidificazione riferita all'ambiente:	625 [W]
Deumidificazione totale:	1083 [W]
Integrazione estiva:	1050 [W]
Potenza assorbita:	620 [W]
Alimentazione:	230 [V] 50/60Hz
Filtri:	G3 [classe]
Peso:	71 [kg]
Ventilatori:	brushless EC
Dimensioni:	1178x851x280 mm

## Funzionamento



## Dimensioni

