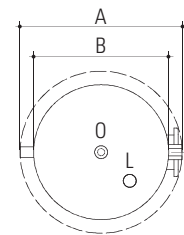
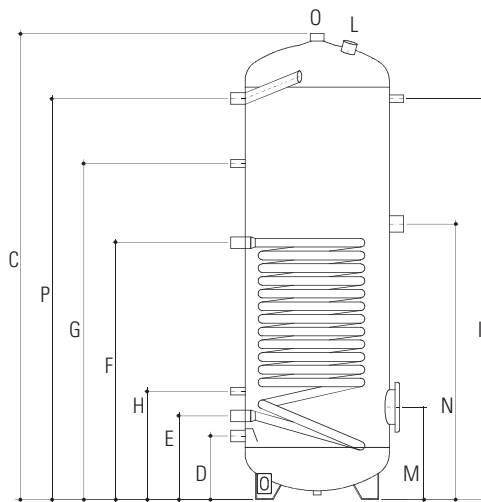
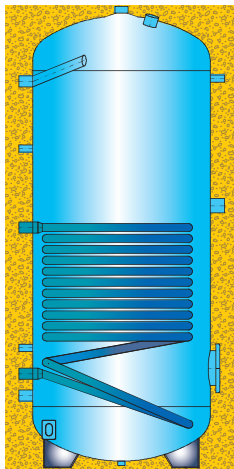


Bollitore ad accumulo vetrificato Euro V

Storage tank accumulation vitrified Euro V



- Pressione massima di esercizio: 6 bar serpentino, 10 bar sanitario
- Temperatura massima di esercizio continuo accumulo: 95 °C
- Pressione di prova: 15 bar
- Smaltatura inorganica (vetrificazione)
- Isolamento in poliuretano espanso rigido schiumato spessore 50 mm
- Rivestimento isolamento: SKY in PVC di colore grigio
- Conforme art. 3 comma 3 direttiva PED 97/23/CE
- Conforme DIN 4753.3 e UNI 10025

- *Maximum operating pressure: 6 bar heat exchanger, 10 bar domestic system*
- *Maximum continuous accumulation operating temperature: 95 °C*
- *Testing pressure: 15 bar*
- *Inorganic enamelling (glazing)*
- *Insulation in foamed rigid expanded polyurethane thickness 50 mm*
- *Insulation coating: SKY in gray PVC*
- *In compliance with directive PED 97/23/EC, art. 3.3*
- *In compliance with DIN 4753.3 and UNI 10025*

I bollitori Euro V vengono forniti con flangia di chiusura montata e corredati di isolamento termico e nr. 1 anodo elettronico.

Euro V tanks are supplied with closing flanges installed, thermal insulation and nr. 1 electronic anode.

Nota: nel circuito sanitario in prossimità del bollitore deve essere installata una valvola di sicurezza con taratura massima = 6 bar e vaso d'espansione adeguato alla volumetria dell'impianto sanitario.

Note: a safety valve with maximum calibration of 6 bar and expansion tank suitable for the volume of the domestic system must be installed in the domestic circuit next to the boiler.

Modello	Model		u.m.	150	200	300	500
Capacità totale (Volume utile)	Total capacity (useful volume)		ℓ	160	196	273	475
Ø con isolamento	Ø with insulation	A	mm	600	600	600	750
Ø senza isolamento	Ø without insulation	B	mm	500	500	500	650
Altezza	Height	C	mm	990	1215	1615	1690
Altezza con isolamento	Height with insulation		mm	990	1215	1615	1690
Ingresso acqua fredda	Cold water inlet	1"	D	mm	220	220	265
Uscita serpentino fisso	Fixed heat exchanger outlet	1"	E	mm	300	290	345
Entrata serpentino fisso	Fixed heat exchanger inlet	1"	F	mm	620	750	880
Ricircolo	Recirculation	1/2"	G	mm	695	835	1165
Termostato/Termometro	Thermostat/Thermometer	1/2"	H	mm	385	375	440
Termostato/Termometro	Thermostat/Thermometer	1/2"	I	mm	775	1000	1425
Anodo	Anode	1"1/4	L	mm	In alto Above	In alto Above	In alto Above
Flangia	Flange	DN 180	M	mm	330	320	365
Resistenza elettrica	Electric resistance	1"1/2	N	mm	655	810	960
Uscita acqua calda	Hot water outlet	1"1/4	O	mm	In alto Above	In alto Above	In alto Above
Uscita acqua calda	Hot water outlet	1"	P	mm	765	975	1415
Superficie di scambio serpentino fisso	Fixed heat exchanger surface		m ²	0,5	0,7	1,2	1,8
Contenuto serpentino fisso	Fixed heat exchanger content		ℓ	3,1	5,6	7,9	11,4
Peso a vuoto	Empty weight		kg	70	90	115	155
Dispersione S	Dispersion S		W	55	67	85	130
Classe energetica	Energetic class			B	C	C	D