

IV. RE-TANK BOLLITORI E ACCESSORI

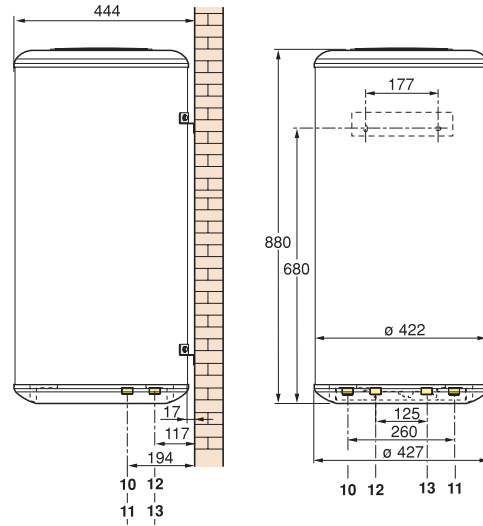
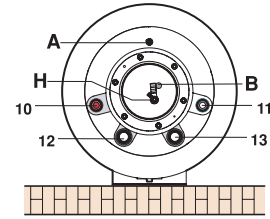
IV-1	RE-TANK 80 LT	2
	RE-TANK 130 LT	3
	RE-TANK 200-2000 LT MONOSERPENTINA	4
	RE-TANK 200/2000 LT "DS" SOLARE	5
	RE-TANK 200/500 LT "DS" CON GRUPPO POMPA	6
	RE-TANK DUPLEX	7
	RE-TANK RBSS Series	8
	RE-TANK HSK Series	9
	RE-TANK SPU-2 Series	10
	RE-TANK SPU-2W Series	11

RE-TANK 80 LT

Bollitore a parete da 80 litri vetrificato, per applicazioni con particolare esigenze di acqua calda sanitaria.

La posizione dello scambiatore a serpentino e il corretto dimensionamento della superficie, favoriscono un rendimento termico ottimale.

Protezione mediante anodo di magnesio.

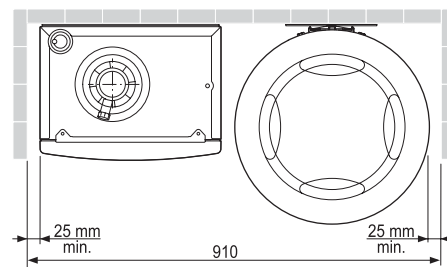
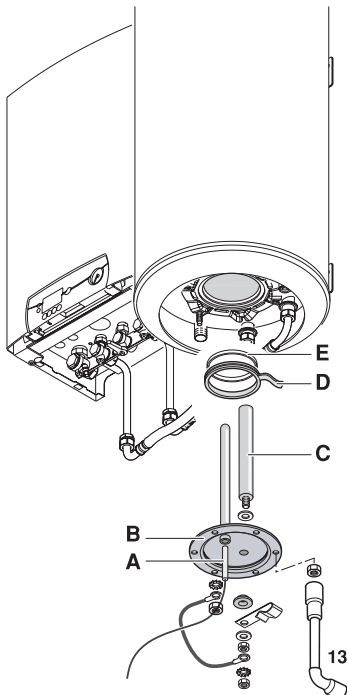


Dati tecnici

Capacità	lt	80
Massima temperatura esercizio	°C	95
Massima pressione sicurezza	bar	10
Massima pressione di esercizio	bar	6
Superficie di scambio	m ²	0,75
Potenza di scambio	KW	22,6
Portata su 10 min. con ΔT 30°C - primario 80°C	l/min	16,5
Peso	Kg	37

Dati tecnici

10	Uscita primario Ø 3/4"
11	Entrata primario Ø 3/4"
12	Entrata acqua fredda sanitaria R 3/4"
13	Uscita acqua calda sanitaria R 3/4"
H	Anodo al Magnesio
B	Pozzetto porta sonda

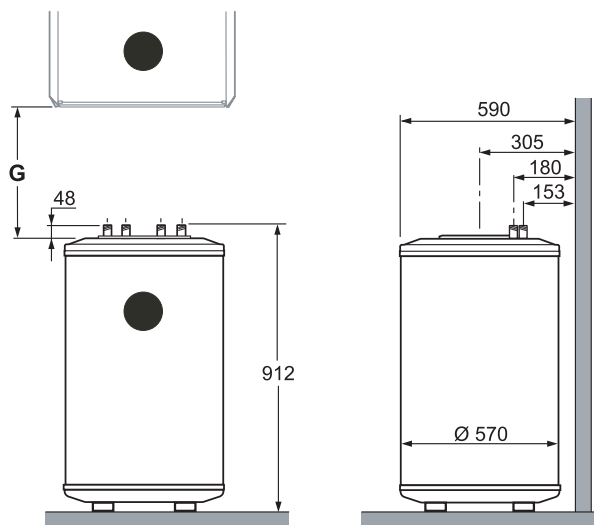


RE-TANK 130 LT

Bollitore a pavimento da 130 litri vetrificato conforme alla Direttiva Europea 97/23 EC sugli apparecchi sotto pressione, idoneo per applicazioni con particolare esigenze di acqua calda sanitaria.

Posizionamento a pavimento con isolamento di poliuretano iniettato (senza CFC), evita i ponti termici, evitando al minimo le dispersioni di calore e in rispetto dell'ambiente.

La posizione dello scambiatore a serpentino e il corretto dimensionamento della superficie, favoriscono un rendimento termico ottimale. Protezione mediante anodo di magnesio e pannellatura in lamiera di colore bianca.

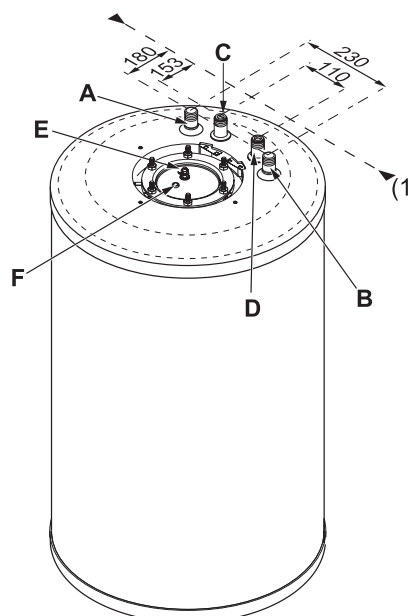


Dati tecnici

Capacità	lt	130
Massima temperatura esercizio	°C	90
Massima pressione sicurezza	bar	10
Massima pressione di esercizio	bar	6
Superficie di scambio	m ²	0,9
Potenza di scambio	KW	22,6
Portata su 10 min. con dT 30°C - primario 80°C	l/min	16,5
Costante di raffreddamento	Wh/24h	0,27
Peso	Kg	97

Dati tecnici

A	Entrata primario Ø 3/4"
B	Uscita primario Ø 3/4"
C	Uscita acqua calda sanitaria R 3/4"
D	Entrata acqua fredda sanitaria R 3/4"
E	Anodo al Magnesio
F	Pozzetto porta sonda
A , B	Filetto esterno (tenuta con guarnizione piana)



RE-TANK 200-2000 LT MONOSERPENTINA



Dotati di superfici di scambio superdimensionate, i bollitori RE-TANK sono in grado di soddisfare i più elevati fabbisogni di acqua calda sanitaria.

La lunga durata della caldaia è assicurata dalla vetroporcellanatura a 850°C a norma DIN 4753 e dall'anodo anticorrosivo.

Lo scambiatore lambisce il fondo del bollitore per prevenire il rischio di legionella.

L'isolamento in poliuretano espanso esente da CFC e HCFC dello spessore di 50 mm assicura un'ottima coibentazione nella salvaguardia dell'ambiente.

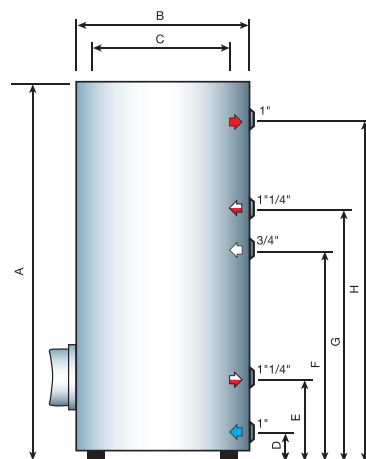
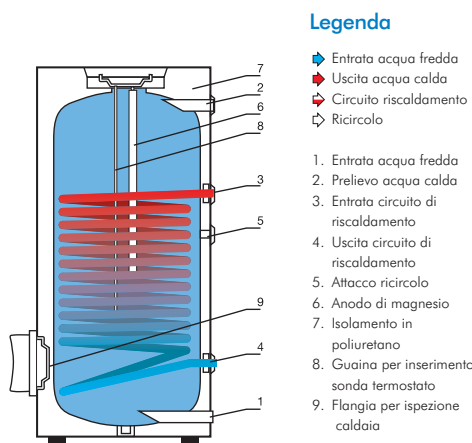
Il rivestimento esterno è in poliuretano rigido.

Tutti i bollitori della serie RE-TANK sono dotati di indicatore di temperatura, manicotto da 1½" per installazione di un gruppo elettrico e manicotto per inserimento pozzetto per controllo temperatura. Flangia laterale da 110 mm, per ispezione caldaia, predisposizione per ricircolo.

Finitura esterna in SCAL di colore grigio RAL 9006.

Caratteristiche Tecniche	RE-TANK	200	300	500	750	1000	1500 *	2000 *
Capacità	litri	200	300	500	750	1000	1500	2000
Pressione max di esercizio	bar	10	10	10	10	10	10	10
Temperatura max esercizio	°C	95	95	95	95	95	95	95
Produzione acqua	l/h (kW)	1.250	2.150	2.650	2.400	2.500	2.700	2.900
ΔT-35°C 80/60 - 10/45°C		(51)	(87)	(107)	(97)	(100)	(110)	(118)
Potenza di scambio	kW	51	87	107	97	100	107	115
Superficie di scambio	m²	1,9	3,1	3,8	3,5	3,5	4,2	4,5
Altezza	A mm	1.315	1.760	1.835	1.850	2.100	2285	2550
Diametro esterno	B mm	600	600	710	940	940	1200	1300
Diametro caldaia	C mm	500	500	600	800	800	1000	1100
Entrata acqua fredda sanitaria	D mm	105	105	113	220	220	315	340
Uscita circuito riscaldamento	E mm	302	302	320	385	385	470	460
Ricircolo acqua sanitaria	F mm	730	1.180	1.195	970	970	1160	1180
Entrata circuito riscaldamento	G mm	887	1.337	1.355	1.350	1.545	1460	1650
Uscita acqua calda sanitaria	H mm	1.200	1.645	1.700	1.590	1.840	1935	2210
Peso	Kg	120	175	215	240	275	368	444

Le indicazioni del presente catalogo sono da ritenersi a titolo indicativo e non impegnativo.



RE-TANK 200/2000 LT "DS" SOLARE



Nella realizzazione di un impianto solare è importante la scelta dei pannelli, ma altrettanto importante è quella del bollitore ad accumulo, il quale deve conservare a lungo il calore ceduto all'acqua. REVIS nella progettazione dei bollitori ha tenuto conto di queste esigenze, realizzando i bollitori serie RE-TANK DS verticali a pavimento che possono essere inseriti in qualsiasi tipo di impianto di produzione di acqua calda con collettore solare.

L'ampia superficie del serpentino assicura un ottimo scambio termico e perciò un alto rendimento. Lo spessore di 50 mm con poliuretano rigido esente da CFC/HCFC, interposto fra la caldaia e l'esterno in lamiera verniciata, riduce al minimo la dispersione di calore (5°C in 24 ore con temperatura dell'acqua a 50°C e temperatura ambiente a 15°C).

L'eventuale insufficiente apporto di energia solare viene compensato dalla resistenza elettrica opzionale. La lunga durata della caldaia è assicurata dalla vetroporcellanatura a norme DIN 4753 e dall'anodo anticorrosivo.

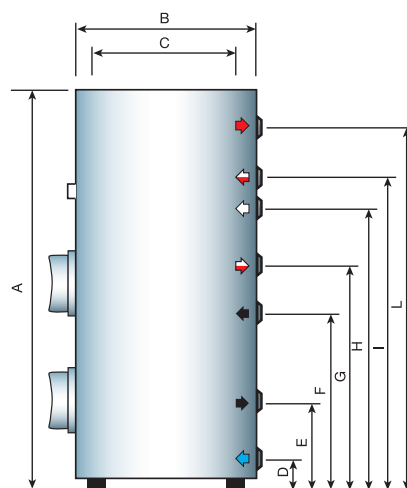
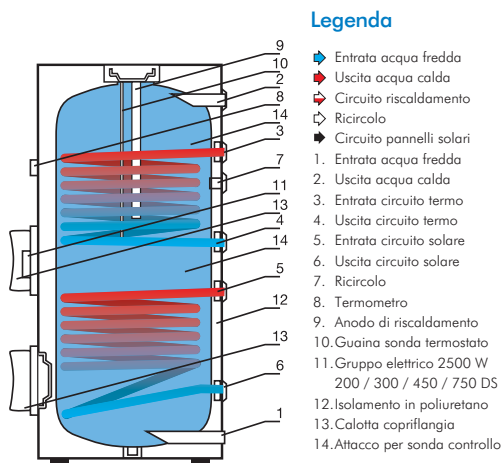
I bollitori serie RE-TANK DS consentono il collegamento del serpentino inferiore al circuito solare e del serpentino superiore all'impianto di riscaldamento. Sono provvisti dei seguenti attacchi: flangia laterale da 110 mm per ispezione caldaia; manicotto da 1½" per installazione di un gruppo elettrico; manicotto per inserimento pozzetto per controllo temperatura; due attacchi da ½" per eventuale inserimento sonde di controllo; predisposizione per funzione ricircolo; termostato Ø interno 12 mm montato su flangia superiore; indicatore di temperatura installato di serie. Finitura esterna in SCAL di colore grigio RAL 9006.

Caratteristiche Tecniche	RE-TANK	DS 200	DS 300	DS 500	DS 750*	DS 1000*	DS 1500**	DS 2000**
Capacità	litri	200	300	500	750	1000	1500	2000
Pressione max di esercizio	bar	10	10	10	10	10	10	10
Temperatura max esercizio	°C	95	95	95	95	95	95	95
Serpentino sup. 80/60 - 10/45°C	l/h (kW)	650 (26)	650 (26)	1.020 (41)	1.850 (75)	1.850 (75)	1.200 (63)	1.800 (74)
Serpentino inf. 80/60 - 10/45°C	l/h (kW)	1.250 (51)	1.250 (51)	1.420 (57)	1.850 (75)	1.850 (75)	2.200 (107)	2.900 (115)
Serpentino superiore	m ²	0,9	1,0	1,9	2,5	2,5	2,5	3
Serpentino inferiore	m ²	0,9	1,7	1,9	2,5	2,5	4,2	4,5
Altezza	A mm	1.315	1.760	1.835	1.850	2.100	2285	2550
Diametro esterno	B mm	600	600	705	940	940	1200	1300
Diametro caldaia	C mm	500	500	600	800	800	1000	1100
Entrata acqua fredda sanitaria	D mm	105	105	113	220	220	315	340
Uscita serpentino inferiore	E mm	302	302	320	385	385	470	460
Entrata serpentino superiore	F mm	617	887	860	835	835	1180	1160
Uscita serpentino superiore	G mm	717	1.017	990	990	990	1330	1450
Ricircolo acqua sanitaria	H mm	922	1.179	1.193	1.235	1.235	1460	1650
Entrata serpentino superiore	I mm	1.032	1.332	1.395	1.440	1.440	1735	2000
Uscita acqua calda sanitaria	L mm	1.201	1.646	1.701	1.590	1.840	1935	2210
Peso	Kg	140	160	205	250	290	403	485

(*) Isolamento in poliuretano con coppelle ed esterno in PVC.

Le indicazioni del presente catalogo sono da ritenersi a titolo indicativo e non impegnativo.

(**) Date le notevoli dimensioni del modello 1500 e 2000 Lt il costo del trasporto segue una tariffa particolare.



RE-TANK 200/500 LT "DS" CON GRUPPO POMPA

Accessori per la versione con gruppo pompa:

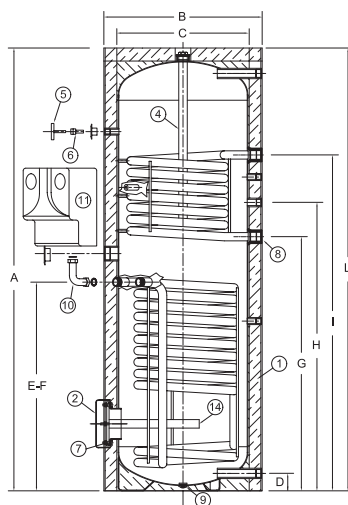
- Rivestimento smalto porcellanato DIN 4753 p3
- Isolamento con calotta poliuretano sp. 50 mm e ABS esterno RAL 9006
- Anodo sacrificale al magnesio;
- Termometro;
- Gruppo pompa a doppia via con degasatore, assemblata su scambiatore di calore;
- N° 2 raccordi in rame per collegamento scambiatore al gruppo pompa;
- Tubo flessibile in acciaio INOX per vaso espansione (lunghezza 1 m);
- Staffa di fissaggio per vaso espansione provvisto di doppia valvola di non ritorno.

Caratteristiche Tecniche	RE-TANK	200	300	400	500
Capacità	litri	200	300	400	500
Pressione max di esercizio	bar	10	10	10	10
Temperatura max esercizio	°C	95 ± 5°C	95 ± 5°C	95 ± 5°C	95 ± 5°C
Serpentino superiore 80/60 - 10/45°C	l/h (kW)	300 (19)	700 (21)	700 (21)	800 (21)
Serpentino inferiore 80/60 - 10/45°C	l/h (kW)	900 (19)	1.100 (36)	1.400 (47)	1.400 (47)
Serpentino superiore	m ²	0,9	0,9	0,9	1
Serpentino inferiore	m ²	0,9	1,5	1,9	1,9
Capacità serpentino superiore	lt	4,92	4,92	6,33	6,33
Capacità serpentino inferiore	lt	4,92	9,5	11,4	12,03
Altezza	A mm	1260	1706	1720	1805
Diametro esterno	B mm	610	600	710	760
Diametro caldaia	C mm	500	500	600	650
Entrata acqua fredda sanitaria	D mm	67	67	79	175
Uscita serpentino inferiore	E mm	579	804	846	885
Entrata serpentino inferiore	F mm	579	804	846	885
Uscita serpentino superiore	G mm	679	979	1011	1035
Ricircolo acqua sanitaria	H mm	800	1111	1163	1185
Entrata serpentino superiore	I mm	994	1294	1361	1385
Uscita acqua calda sanitaria	L mm	1164	1608	1581	1595
Peso netto	Kg	84	111	132	154

(*) Isolamento in poliuretano con coppelle ed esterno in PVC.

Le indicazioni del presente catalogo sono da ritenersi a titolo indicativo e non impegnativo.

4



Legenda

1. Calotta completa
2. Copriflangia Ø 185
4. Anodo
5. Termometro
6. Pozzetto
7. Guarnizione e viti
8. Kit rosette
9. Tappo ottone M16
10. Curva rame con 2 guarnizioni
11. Gruppo pompa
12. Tubo inox L=1m
14. Anodo



RE-TANK DUPLEX



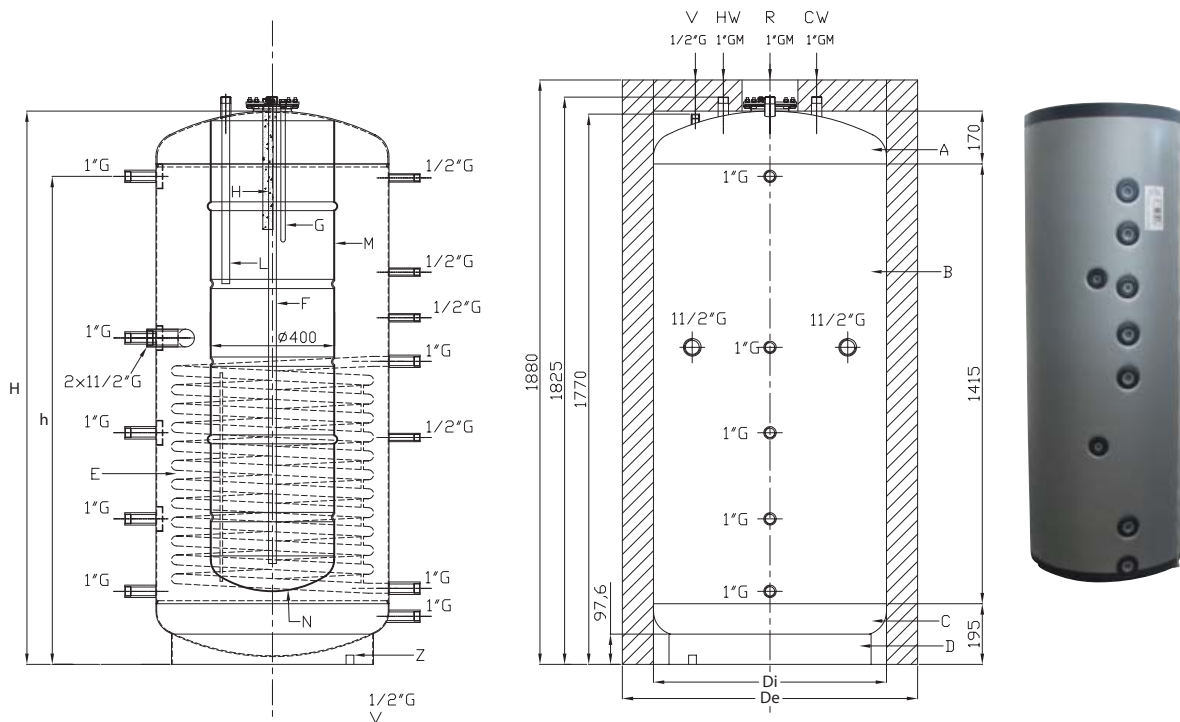
Caratteristiche principali serbatoio:

- Materiale costruzione S235JR;
- Vetrificazione interna serbatoio interno come da Normativa DIN 4753 p. 3;
- Pressione massima d'esercizio scambiatore 10 bar;
- Pressione max d'esercizio serbatoio interno 10 bar;
- Pressione max d'esercizio serbatoio esterno 3 bar;
- Temperatura massima di esercizio serbatoi 95°C;
- Temperatura massima scambiatore 110°C;
- Superficie di scambio: vedere disegno allegato;
- Connessioni vedere disegno allegato;
- Verniciatura esterna anticorrosione RAL 7015.

Caratteristiche principali isolamento:

- Isolamento esterno assemblato in PU morbido amovibile sp. 100 mm, densità 14 kg/m³, completo di rosette coperchi neri e tappi in plastica di protezione per le connessioni;
- Finitura esterna in skay di colore grigio (RAL 9006).

Caratteristiche Tecniche RE-TANK DUPLEX		600/150	750/200	1000/220	1500/300
Volume totale serbatoio	litri	600	750	1000	1500
Volume serbatoio acqua sanitaria	litri	150	200	220	300
Volume serbatoio esterno	litri	450	550	780	1200
Peso serbatoio senza isolamento	Kg	117	143	153	192
Max press. esercizio serb. sanitario	bar	10	10	10	10
Max press. esercizio accumulato esterno	bar	3	3	3	3
Max pressione esercizio scambiatori	bar	10	10	10	10
Max temperatura esercizio serbatoi	° C	95	95	95	95
Max temperatura esercizio scambiatori	° C	110	110	110	110
Superficie di scambio	m ²	2,4	2,5	2,8	3,9
Potenza scambio serpentino	kW	59	62	69	96
Dimensioni:					
Altezza totale con isolamento	H mm	1625	1880	2090	2254
Altezza sull'anello flangia	h mm	1570	1825	2010	2190
Diametro esterno (con isolamento)	De mm	950	950	990	1200
Diametro interno (senza isolamento)	Di mm	750	750	790	1000
Peso netto	Kg	183	213	245	317



RE-TANK SERBATOIO SERIE RBSS DA 500 A 3.000 LT DS



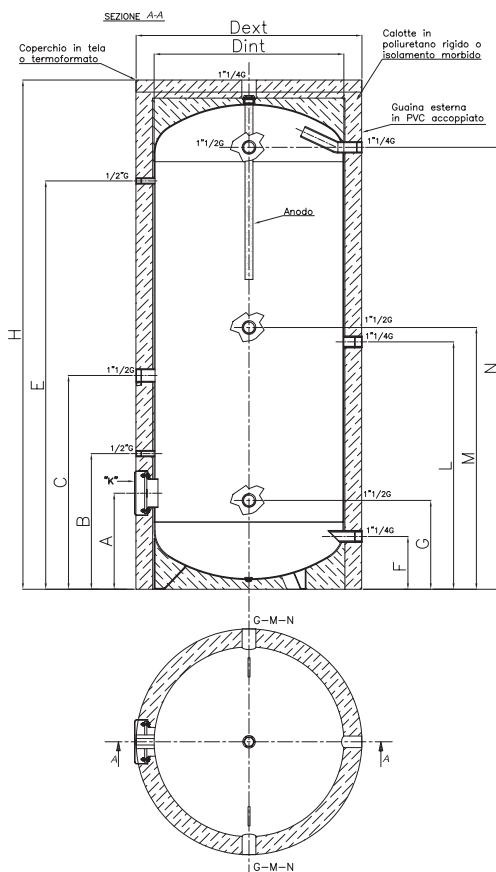
Serbatoi in acciaio al carbonio vetrificato senza scambiatori fissi

Serbatoi in acciaio al carbonio vetrificato secondo normativa DIN 4753 p.3, con capacità 500-750-1000-1500-2000-2500-3000 lt senza scambiatori fissi. I modelli con capacità pari a 750 e 1000 lt isolati esternamente tramite applicazione di calotte in PU rigido amovibili (sp. 50 mm fino al 500 lt, sp 70 mm per i modelli da 750-1000 lt), e avvolti con guaina in PVC.

Mentre i modelli con capacità maggiore sono isolati tramite mantello in poliuretano morbido sp. 100 mm.

Questi serbatoi vengono utilizzati per lo stoccaggio di acqua sanitaria con eventuale applicazione di scambiatori a piastre esterni.

Caratteristiche Tecniche		RBSS 500	RBSS 750	RBSS 1000	RBSS 1500	RBSS 2000	RBSS 2500	RBSS 3000
Volume totale serbatoio	litri	500	750	1000	1500	2000	2500	3000
Max pressione esercizio bollitore	bar	10	10	10	10	10	10	10
Max temperatura esercizio bollitore	° C	95	95	95	95	95	95	95
Altezza totale	mm	1780	1870	2120	2285	2550	2680	2980
Diametro esterno (con isolamento)	Ø ex mm	760	950	950	1200	1300	1400	1400
Diametro interno (senza isolamento)	Ø int mm	650	790	790	1000	1100	1200	1200
Acqua fredda	1"¼ G F mm	175	220	220	315	340	430	430
Connessioni	1"½ G G mm	325	370	370	465	490	580	580
Connessioni	1"¼ G L mm	860	905	1030	1180	1275	1250	1300
Connessioni	1"½ G M mm	855	965	1090	1240	1335	1310	1430
Acqua calda + Connessioni	N mm	1595	1590	1840	1935	2210	2250	2550
Flangia	A mm	335	400	400	520	550	640	640
Sonda	½" G B mm	519	565	565	685	715	870	805
Resistenza elettrica	1"½ G C mm	1005	1050	890	1255	1310	1400	1400
Termometro	½" G E mm	1455	1450	1700	1795	2070	2110	2410



IV-1 RE-TANK

SERBATOIO RE-TANK HSK DA 500 A 2.200 LT



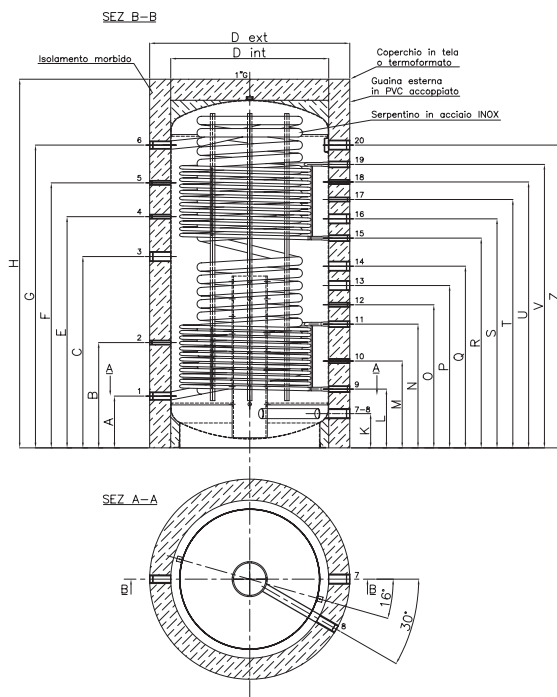
Serbatoi in acciaio al carbonio del tipo pipe-in-tank

Capacità pari a 500-800-1000-1250-1500-2000-2200 Lt dotati di doppio scambiatore fisso (escluso 500 Lt con 1 solo scambiatore) e di serpentino in acciaio INOX AISI 316L corrugato che funge da serbatoio di acqua sanitaria.

Sono isolati esternamente tramite applicazione di un mantello in poliuretano morbido sp. 120mm, mentre per il serbatoio da 500 Lt lo spessore dell'isolamento è di 100mm.

Questi modelli vengono utilizzati per la produzione di acqua calda sanitaria (semi-rapido), stoccaggio e produzione di acqua per riscaldamento.

Caratteristiche Tecniche		HSK 500	HSK 800	HSK 1000	HSK 1250	HSK 1500	HSK 2000	HSK 2200
Volume totale serbatoio	litri	500	800	1000	1250	1500	2000	2200
Max pressione esercizio bollitore	bar	6	6	6	6	6	6	6
Max temperatura esercizio bollitore	° C	95	95	95	95	95	95	95
Prod. acqua serp. sup. DT=35°C (80/60-10/45)	m ³ h - KW	-	1 - 64	1 - 96	1,4 - 96	1,6 - 112	1,6 - 134	1,6 - 134
Prod. acqua serp. inf. DT=35°C (80/60-10/45)	m ³ h - KW	1,2 - 77	1,5 - 96	1,8 - 96	1,9 - 96	2,2 - 96	2,6 - 176	2,6 - 176
Portata necessaria al serpentino superiore	m ³ h	-	1,8	1,8	2,4	2,8	2,8	2,8
Portata necessaria al serpentino inferiore	m ³ h	2,1	2,7	3,2	3,4	3,9	4,5	4,5
Superficie di scambio serpentino superiore	m ²	-	2,0	3,0	3,0	3,5	4,2	4,2
Superficie di scambio serpentino inferiore	m ²	2,4	3,0	3,0	3,0	3,0	5,5	5,5
Tubo serpentino acciaio inox	m ²	5,64	7,05	7,05	8,22	8,22	9,4	9,4
Uscita continua 10/45 a 17 Kw a temp. serb. 65°C	l/h	408	430	430	430	440	440	440
Uscita continua 10/45 a 27 Kw a temp. serb. 65°C	l/h	630	680	680	680	700	700	700
Uscita continua 10/45 a 50 Kw a temp. serb. 65°C	l/h	1010	1240	1240	1240	1290	1290	1290
Altezza totale	H mm	1720	1930	2110	2100	2240	2380	2250
Diametro esterno (con isolamento)	Ø ex mm	850	1030	1030	1140	1240	1340	1440
Diametro interno (senza isolamento)	Ø int mm	650	790	790	900	1000	1100	1200
Connessione n° 1	1"¼ G A mm	240	270	270	295	335	350	280
Connessione n° 2	½" G B mm	440	570	580	600	600	750	660
Connessione n° 3	1"½ G C mm	820	920	1130	1090	1130	1210	1200
Connessione n° 4	½" G E mm	1150	1290	1500	1350	1500	1470	1430
Connessione n° 5	½" G F mm	-	-	-	-	-	1730	1660
Connessione n° 6	1"¼ G G mm	1420	1580	1760	1725	1825	1950	1890
Connessione n° 7 e 8	K mm	1"¼ 150	1"½ 170	1"½ 170	1"½ 195	1"½ 235	1"½ 250	1"½ 280
Connessione n° 9	1" G L mm	280	310	310	335	375	390	365
Connessione n° 10	½" G M mm	490	465	495	495	520	630	565
Connessione n° 11	1" G N mm	700	670	730	705	765	870	930
Connessione n° 12	½" G O mm	800	770	840	815	875	970	930
Connessione n° 13	1"½ G P mm	910	870	950	925	975	1080	1100
Connessione n° 14	1"¼ G Q mm	1020	980	1060	1035	1085	1190	1220
Connessione n° 15	1" G R mm	-	1090	1210	1195	1195	1300	1320
Connessione n° 16	1"½ G S mm	-	-	-	1305	1305	1410	1430
Connessione n° 17	½" G T mm	1150	1190	1330	1415	1415	1520	1520
Connessione n° 18	½" G U mm	-	1290	1450	1515	1525	1640	1610
Connessione n° 19	1" G V mm	-	1500	1680	1615	1745	1870	1800
Connessione n° 20	1"½ G Z mm	1400	1390	1520	1725	1635	1760	1700
Diagonale bollitore senza isolamento	mm	1730	1930	2105	2130	2290	2430	2360



PUFFER SENZA SERPENTINA RE-TANK SPU DA 500 A 5.000 LT



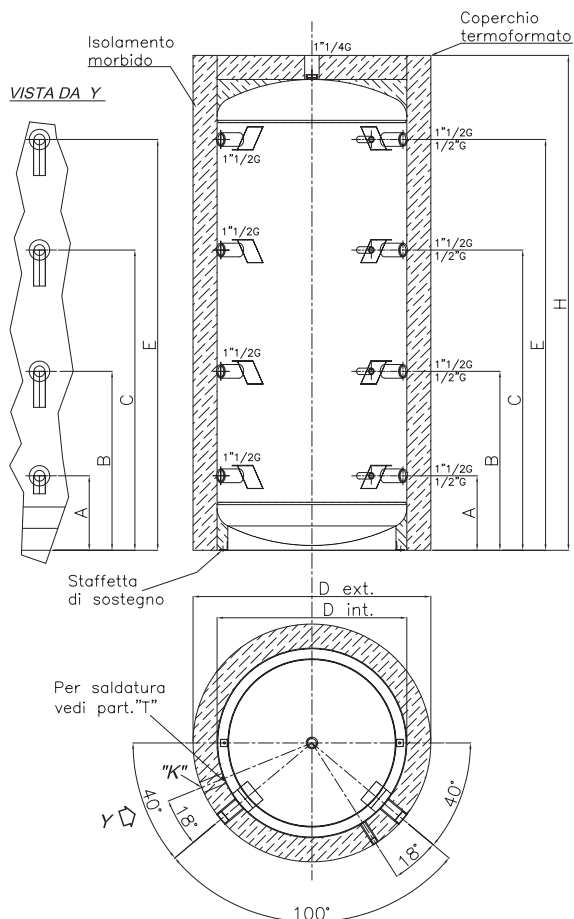
Serbatoi grezzi in acciaio al carbonio senza scambiatore

Serbatoi grezzi in acciaio al carbonio senza scambiatore con capacità da 500 lt fino a 5000 lt, isolati esternamente tramite un mantello in poliuretano morbido sp.100mm.

Questi serbatoi vengono utilizzati per lo stoccaggio di acqua non sanitaria.

Caratteristiche Tecniche		SPU 500	SPU 800	SPU 1000	SPU 1500	SPU 2000	SPU 3000	SPU 5000
Volume totale serbatoio	litri	500	800	1000	1500	2000	3000	5000
Max pressione esercizio bollitore	bar	3	3	3	3	3	3	3
Max temperatura esercizio bollitore	° C	95	95	95	95	95	95	95
Altezza totale	H mm	1640	1750	2050	2150	2408	2515	2895
Diametro esterno (con isolamento)	Ø ex mm	850	990	990	1200	1300	1450	1800
Diametro interno (senza isolamento)	Ø int mm	650	790	790	1000	1100	1250	1600
Acqua fredda	A mm	210	260	310	372	328	390	495
Connessioni	B mm	605	630	745	817	885	950	1120
Connessioni	C mm	995	1030	1250	1342	1441	1510	1745
Connessioni	E mm	1345	1430	1710	1752	1998	2070	2375

4



PUFFER CON SERPENTINA RE-TANK SPUW DA 500 A 5.000 LT



Serbatoi grezzi in acciaio al carbonio dotati di scambiatore fisso

Serbatoi grezzi in acciaio al carbonio dotato di un scambiatore fisso con capacità da 500 lt fino a 5000 lt, isolati esternamente tramite un mantello in poliuretano morbido sp.100mm.

Questi serbatoi vengono utilizzati per lo stoccaggio di acqua non sanitaria.

Caratteristiche Tecniche		SPUW 500	SPUW 800	SPUW 1000	SPUW 1500	SPUW 2000	SPUW 3000	SPUW 5000
Volume totale serbatoio	litri	500	800	1000	1500	2000	3000	5000
Max pressione esercizio bollitore	bar	3	3	3	3	3	3	3
Max temperatura esercizio bollitore	° C	95	95	95	95	95	95	95
Prod. acqua DT=35°C 80/60-10/45	l/h (kW)	435 (18)	795 (31)	1080 (44)	1250 (51)	1420 (57)	1850 (75)	2400 (97)
Superficie di scambio serpentina	m ²	1,8	2,4	3	3,6	4,2	5	5
Altezza totale	H mm	1640	1700	2050	2150	2408	2515	2895
Diametro esterno (con isolamento)	Ø ex mm	850	990	990	1200	1300	1450	1800
Diametro interno (senza isolamento)	Ø int mm	650	790	790	1000	1100	1250	1600
Connessioni	A mm	210	260	310	372	328	390	495
Connessioni	B mm	605	630	745	817	885	950	1120
Connessioni	C mm	995	1030	1250	1342	1441	1510	1745
Connessioni	E mm	1345	1380	1710	1752	1998	2070	2375
Ritorno serpentino	F mm	210	260	310	372	328	390	495
Mandata serpentino	G mm	1105	930	1030	1172	1131	1140	1265

