



ATRB 120

abbinabile ai gruppi termici Domus, Atr e Insieme 23 G/R
bollitore ad accumulo rapido da 120 litri

Bollitore ad accumulo da 120 litri, in acciaio, protetto da vetrificazione liscia ed antiaderente, dotato di serpentina di scambio ad elevata superficie, completo di pozzetto portasonde, termometro, anodo in magnesio e flangia anteriore per l'ispezione e la pulizia.

È ideale per l'abbinamento con i gruppi termici Domus, ATR ed Insieme 23 G/R sia per l'aspetto estetico, sia per funzionalità con l'impiego di kits di implementazione.

L'efficace isolamento in poliuretano, senza CFC ne ottimizza il rendimento limitando le perdite di calore nel tempo.

PLUS DI PRODOTTO

Durata ed igienicità assicurata dalla vetrificazione a 900°C.
Protezione anodica anticorrosione.
Elevate prestazioni in produzione di acqua calda e ridotti tempi di ripristino.
Efficace coibentazione e basse perdite di calore nel tempo.

VANTAGGI PER L'INSTALLAZIONE/MANUTENZIONE

Facile manutenzione e pulizia grazie alla flangia di ispezione anteriore.
Uscita posteriore per tutti gli attacchi idraulici protetti dalla pannellatura.
Coerenza estetica e funzionale per l'abbinamento con i Gruppi Termici Domus, ATR ed Insieme 23 G/R.

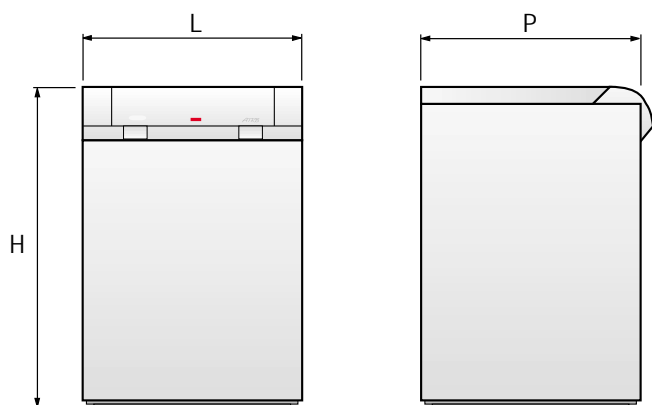
DENOMINAZIONE ATRB 120

CODICE		4045291
Contenuto acqua sanitario	l	120
Contenuto acqua serpentino	l	5,3
Potenza massima assorbita (primario a 82°C)	kW	29,8
Produzione acqua sanitaria (ΔT 35°C)	l/h	730
Prelievo in 10' con accumulo a 48°C (*)	l	175
Prelievo in 10' con accumulo a 60°C (*)	l	235
Tempo di ripristino (ΔT 35°C)	min	14,5
Superficie di scambio serpentino	m ²	1,14
Pressione massima esercizio bollitore	bar	7
	kPa	700
Alimentazione elettrica	V/Hz	230/50
Potenza elettrica assorbita	W	85
Grado di protezione elettrica	IP	X0D (40)
Peso	kg	85

(*) Temperatura acqua entrata 13°C - Temperatura media acqua scarico 43°C.

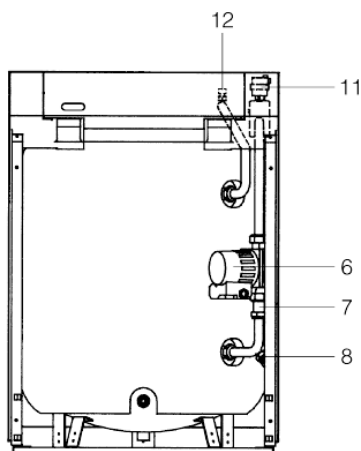
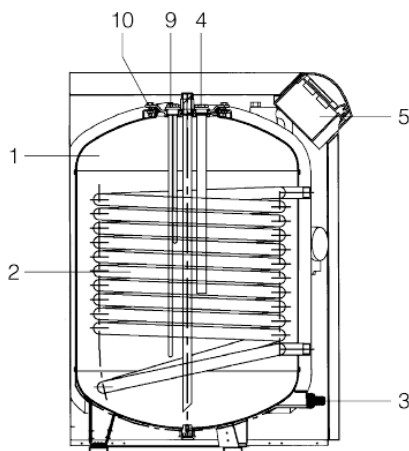
Prestazioni ottenute con pompa di carico alla massima velocità e utilizzando generatori di adeguata potenzialità.

DIMENSIONI D'INGOMBRO



Modello		ATRB 120
H - altezza	mm	850
L - larghezza	mm	600
P - lunghezza	mm	710

STRUTTURA



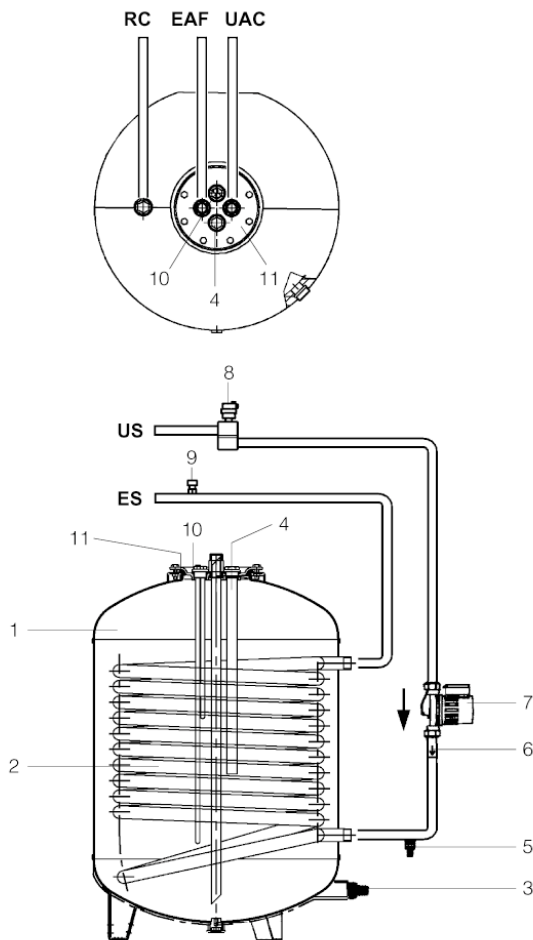
Legenda

- 1 Serbatoio
- 2 Serpentino
- 3 Rubinetto di scarico serbatoio
- 4 Anodo in magnesio
- 5 Pannello di comando
- 6 Circolatore carico bollitore
- 7 Valvola unidirezionale
- 8 Rubinetto di scarico serpentino
- 9 Pozzetto portasonde
- 10 Flangia per ispezione serbatoio
- 11 Valvola di sfiato automatica
- 12 Valvola di sfiato manuale

ES -Entrata scambiatore	Ø 3/4" M
US -Uscita scambiatore	Ø 3/4" M
RC -Ricircolo sanitario	Ø 3/4" F
UAC -Uscita acqua calda	Ø 3/4" M
EAF -Entrata acqua fredda sanitaria	Ø 3/4" M

CIRCUITO IDRAULICO

Il circuito di acqua sanitaria va protetto con un sistema di espansione e con una valvola di sicurezza, oppure installando l'apposito kit "espansione/sicurezza".



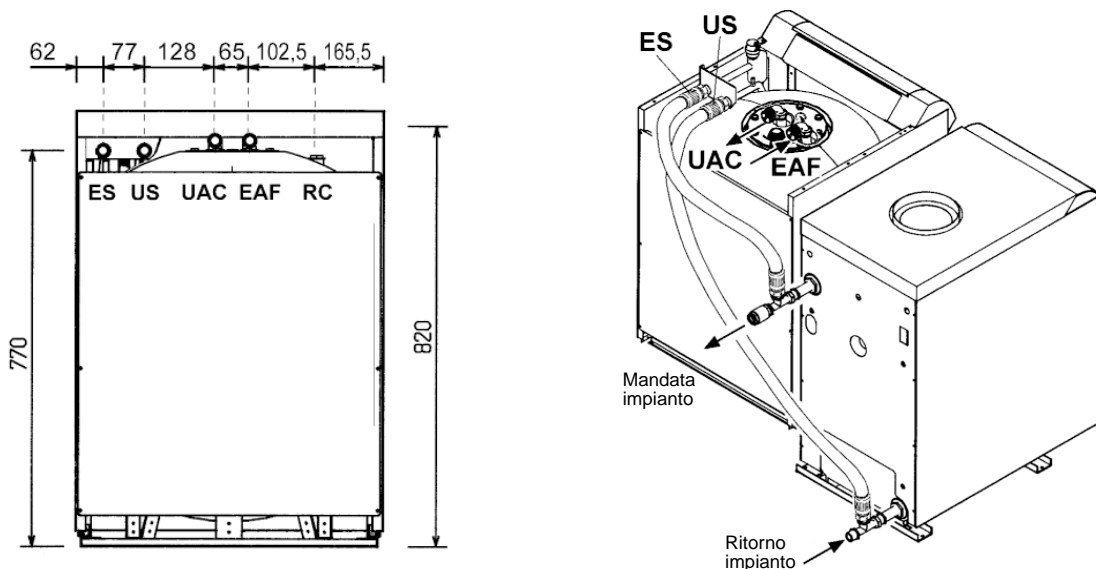
Legenda

- 1 Serbatoio
- 2 Serpentino
- 3 Rubinetto di scarico bollitore
- 4 Anodo in magnesio
- 5 Rubinetto di scarico serpentino
- 6 Valvola unidirezionale
- 7 Circolatore carico bollitore
- 8 Valvola di sfiato automatica
- 9 Valvola di sfiato manuale
- 10 Pozzetto portasonde
- 11 Flangia per ispezione serbatoio

ES Entrata scambiatore
 US Uscita scambiatore
 RC Ricircolo sanitario
 EAF Entrata acqua fredda sanitaria
 UAC Uscita acqua calda sanitaria

COLLEGAMENTI IDRAULICI

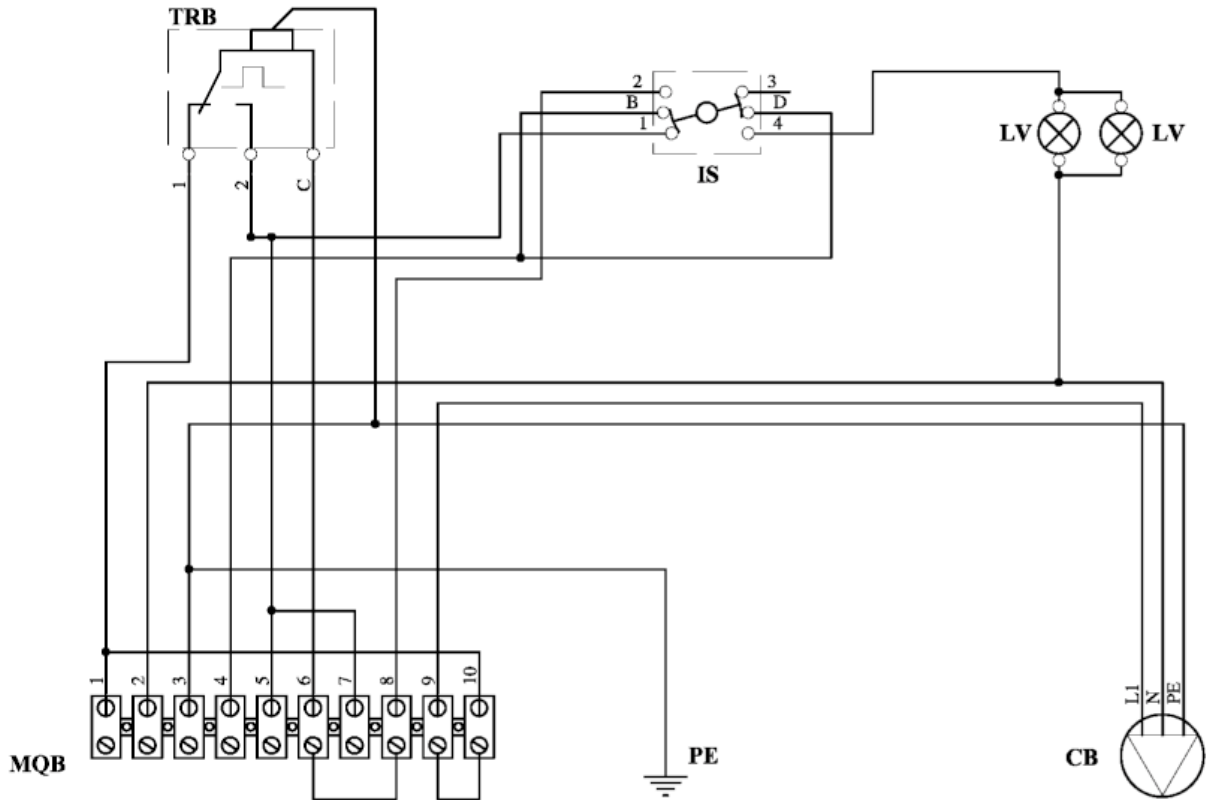
Il bollitore ATRB 120 è progettato e realizzato per essere installato su impianti per la produzione di acqua calda sanitaria. Può essere collegato a qualsiasi generatore di acqua calda, anche esistente, nel rispetto delle direzioni del flusso idraulico. Le caratteristiche degli attacchi idraulici sono le seguenti:



È consigliabile installare, in mandata e ritorno, valvole di sezionamento.

Il collegamento ai gruppi termici Serie DOMUS, ATR ed INSIEME 23 G/R è realizzabile con l'impiego del KIT specifico purchè il bollitore sia previsto affiancato al gruppo termico, a destra o a sinistra e distanziato dal muro, posteriormente, di almeno 200 mm. Posizionamenti addossati al muro, posteriormente, o non affiancati al gruppo termico obbligano a collegamenti idraulici specifici e/o sotto traccia.

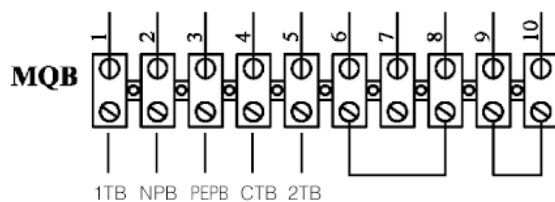
CIRCUITO ELETTRICO



Legenda

- IS Selettore di funzioni
- LV Segnale di attivazione funzione sanitario
- TRB Termostato bollitore (40°C ÷ 60 °C)
- CB Circolatore carico bollitore
- MQB Morsettiera quadro bollitore

Collegamenti elettrici

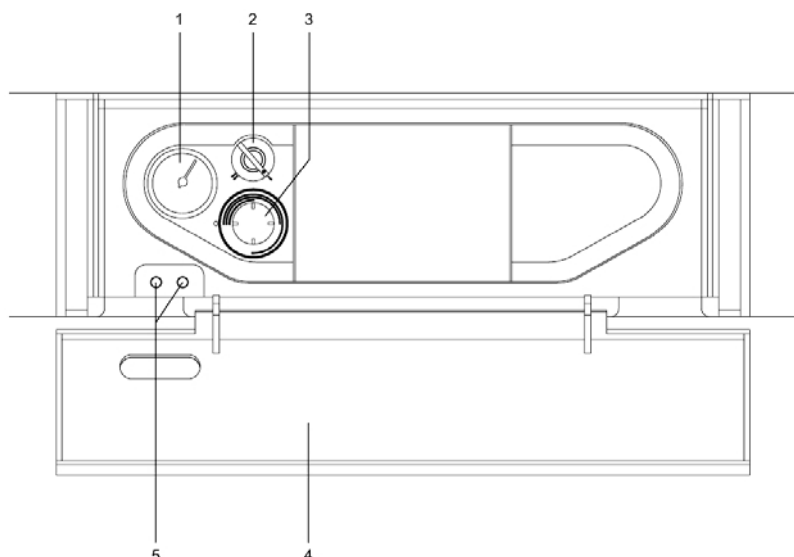


Collegamenti a cura dell'installatore

Legenda

- 1TB Contatto 1 termostatico bollitore
- NPB Neutro circolatore sanitario
- PEPB Terra circolatore sanitario
- CTB Comune termostato bollitore
- 2TB Contatto 2 termostato bollitore

PANNELLO DI COMANDO



Legenda

- 1 Termostato bollitore
- 2 Selettore di funzione:
I Sanitario disattivato
II Sanitario attivato
- 3 Termostato bollitore
- 4 Indicazioni funzionali
- 5 Segnalazione di attivazione funzione sanitario (verde)

RIELLO ATRB 120

DESCRIZIONE COSTRUTTIVA PER CAPITOLATO SINTETICO

Bollitore verticale in acciaio vetrificato ad accumulo da 120 litri con scambiatore di calore a serpentino in acciaio. La pressione massima di esercizio del bollitore è 7 bar.

DESCRIZIONE COSTRUTTIVA PER CAPITOLATO

Il bollitore è composto da:

- mantello in lamiera di acciaio gofrato di colore grigio chiaro, assemblato con innesti a scatto e rimovibile per una totale accessibilità
- bollitore verticale in acciaio vetrificato, ad accumulo da 120 litri
- coibentazione con scocche di poliuretano espanso
- pozzetto portasonde
- anodo di magnesio a protezione delle corrosioni
- flangia di ispezione e pulizia frontale dell'accumulo
- circolatore
- valvole di sfiato aria automatica e manuale
- attacchi idraulici ed elettrici per il collegamento con caldaie e impianto
- pannello portastrumenti comprendente: interruttore, segnalatore di alimentazione elettrica, termometro e termostato bollitore
- valvola di non ritorno
- rubinetto di scarico serbatoio
- rubinetto di scarico serpentino
- pressione massima di esercizio 7 bar
- conforme alle norme CEI
- grado di protezione elettrica IP 40

MATERIALE A CORREDO

- certificato di garanzia dell'apparecchio
- libretto di installazione, uso e manutenzione
- targhetta di identificazione prodotto

ACCESSORI

Sono disponibili i seguenti accessori, da richiedere separatamente.

Kit espansione/sicurezza	4047693
Kit collegamenti idraulici bollitore con gruppi termici DOMUS, ATR, INSIEME 23G/R	4047692
Kit interfaccia elettrica bollitore con gruppi termici DOMUS, ATR	4047695
Kit bollitore remoto (pannelli 9500 RM/T - 9500 RB/T)	4031031
Kit interfaccia elettrica bollitore con gruppi termici INSIEME 23 G/R	4047619
Kit movimentazione	4047616



RIELLO S.p.A. - 37045 Legnago (VR)
Tel 0442630111 - Fax 044222378 - www.riello.it

Poiché l'Azienda è costantemente impegnata nel continuo perfezionamento di tutta la sua produzione, le caratteristiche estetiche e dimensionali, i dati tecnici, gli equipaggiamenti e gli accessori, possono essere soggetti a variazione.