

Ferrolì

SUN G bistadio

Bruciatori di gasolio



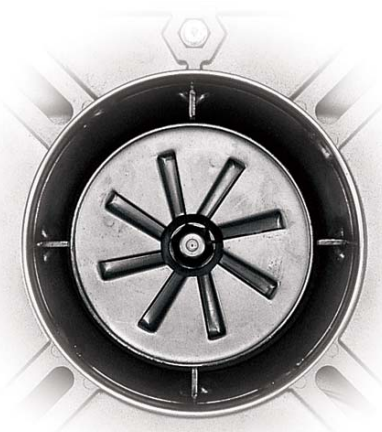


I bruciatori bistadio **FERROLI** della serie **SUN** sono tecnologicamente all'avanguardia e caratterizzati da elevata affidabilità e qualità costruttiva.

SUN è un bruciatore a gasolio, la cui compattezza e disegno originali lo rendono adatto all'impiego per la maggior parte delle caldaie oggi presenti sul mercato. La cura del progetto e la qualità dei sistemi produttivi FERROLI, ha permesso di ottenere una macchina ben equilibrata, con bassi tenori di emissioni inquinanti (CO e NOx) e funzionamento alquanto silenzioso.



bruciatore SUN
su caldaia GN2 N



modello G10 2S - G20



modello G30 - G50 - G70

La gamma di bruciatori bistadio **SUN** è composta di due modelli:

SUN G10 2S - G20

Funzionamento a due regimi di fiamma ottenuti con un unico ugello polverizzatore alimentato da una pompa a salto di pressione.

SUN G30 - G50 - G70

Funzionamento a due regimi di fiamma ottenuti con l'ausilio di due ugelli polverizzatori e alimentati da due circuiti di adduzione del gasolio. I due circuiti sono tra loro indipendenti e alimentati da altrettante elettrovalvole comandate rispettivamente dai termostati di 1° e 2° stadio.

SERVOMOTORE

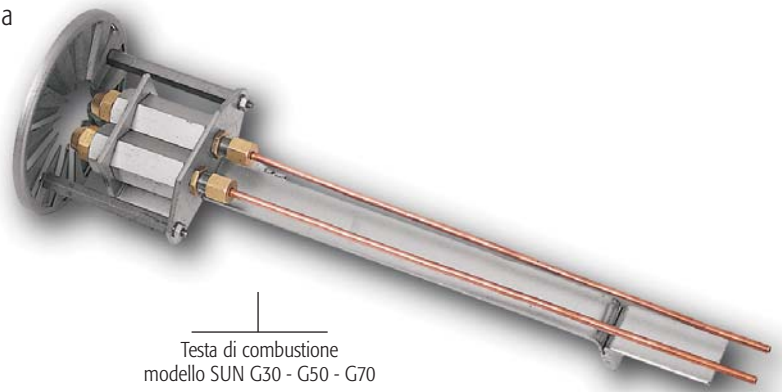
I bruciatori montano un servomotore a camme per la taratura e la gestione della serranda dell'aria per la combustione. Tramite la movimentazione delle camme, è possibile dare un'impostazione di base all'apertura della serranda aria, sia in primo che in secondo stadio di funzionamento. Per far sì che le regolazioni possano essere ulteriormente affinate, sul corpo in alluminio, è montata una vite che permette all'operatore di agire sull'apertura della serranda dell'aria in secondo stadio. Questo meccanismo consente di operare senza dover togliere il cofano e quindi agire a bruciatore acceso in normali condizioni di funzionamento.



Servomotore

TESTA DI COMBUSTIONE

La sostituzione e la manutenzione degli ugelli polverizzatori risultano essere particolarmente semplici, grazie al particolare sistema di estrazione della testa di combustione dal bocchaglio del bruciatore. È stato adottato infatti un sistema che permette di sfilare completamente la testa di combustione (disco di stabilità, ugelli polverizzatori ed elettrodi di accensione) senza dover smontare il corpo in alluminio, la flangia e il bocchaglio dalla caldaia sulla quale è installato il bruciatore.



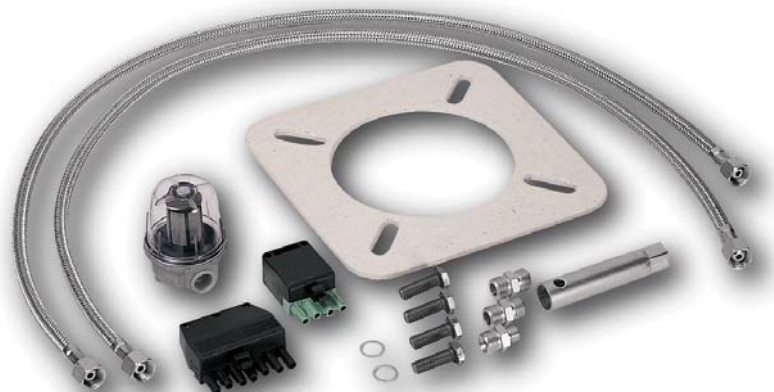
Testa di combustione
modello SUN G30 - G50 - G70

KIT PRIMA INSTALLAZIONE

I bruciatori della serie **SUN** vengono consegnati completi di kit prima installazione per facilitarne il montaggio sulla caldaia e il collegamento alla rete di adduzione del combustibile.

Tale kit è composto da:

- n. 2 flessibili
- n. 1 filtro per gasolio
- n. 1 guarnizione flangia
- viterie di fissaggio
- n. 2 connettori standard (7 e 4 poli)
per modelli G20 - G30
- n. 1 chiave a tubo



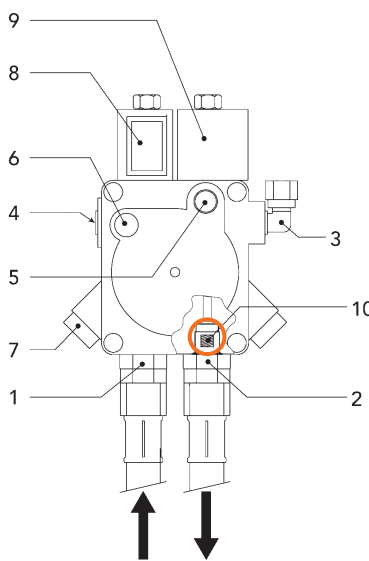
Kit prima
installazione

COLLEGAMENTO ALLA POMPA

Il bruciatore è dotato di una pompa sulla quale si può eseguire sia un collegamento a doppio tubo (mandata e ritorno combustibile) che monotubo, tramite l'ausilio di un by-pass tra i circuiti di aspirazione e scarico. La pompa del bruciatore esce dalla fabbrica con il by-pass interno chiuso, ovvero il bruciatore è predisposto per collegamento bitubo. Nel caso di impianto monotubo si dovrà provvedere alla rimozione della vite che occlude il by-pass.

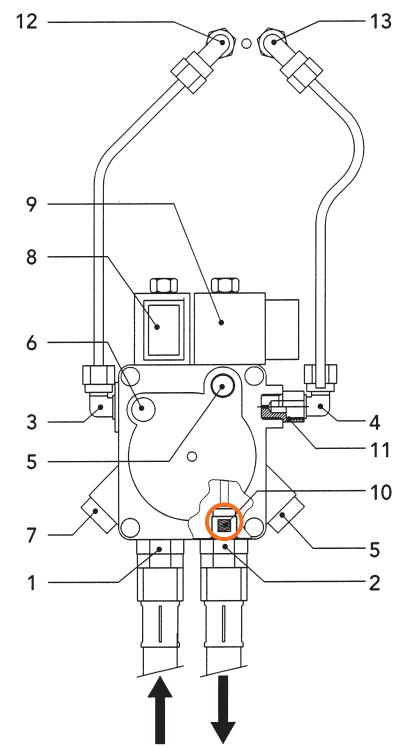


SUN G20



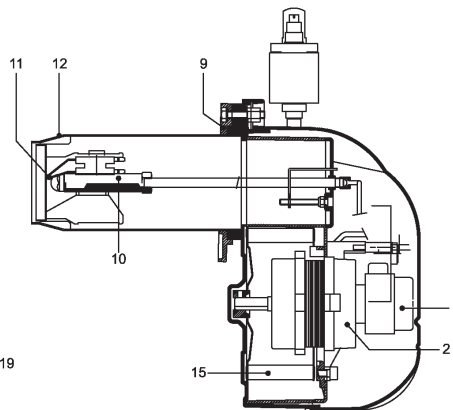
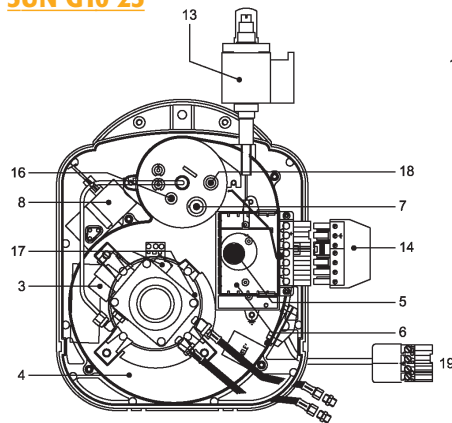
Legenda - 1 Aspirazione 2 Ritorno con grano di by-pass interno 3 Mandata all'ugello 1° stadio 4 Mandata all'ugello 2° stadio 5 Attacchi manometro 6 Attacco vacuometro 7 Regolazione pressione pompa 8 Bobina 1° stadio 9 Bobina 2° stadio 10 Grano di by-pass 11 Riduzione 1/8" con foro da \varnothing 1 12 Ugello 1° stadio 13 Ugello 2° stadio

SUN G30 - G50 - G70



VISTA GENERALE E COMPONENTI PRINCIPALI

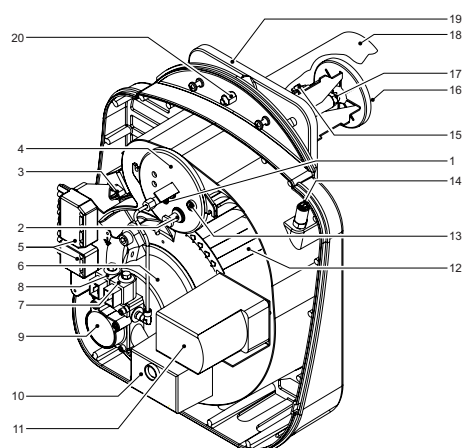
SUN G10 2S



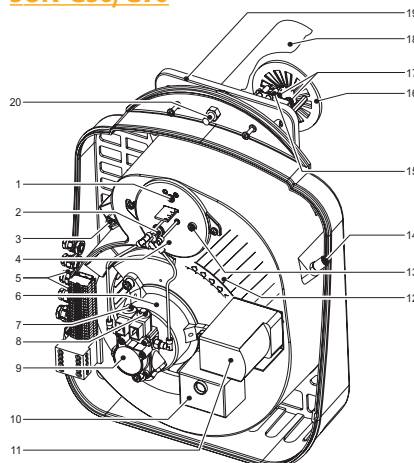
Legenda

- 1 Pompa gasolio
- 2 Motore
- 3 Valvola elettromagnetica
- 4 Corpo bruciatore
- 5 Pulsante di sblocco
- 6 Apparecchiatura
- 7 Fotoresistenza
- 8 Trasformatore d'accensione
- 9 Flangia attacco bruciatore
- 10 Linea ugello
- 11 Elettrodi di accensione
- 12 Bocceglio
- 13 Attuatore elettrico regolazione aria
- 14 Spina allacciamento elettrico
- 15 Ventola
- 16 Regolazione testa di combustione
- 17 Regolazione pressione pompa
- 18 Presa di pressione
- 19 Spina 2° stadio

SUN G20/G30



SUN G50/G70



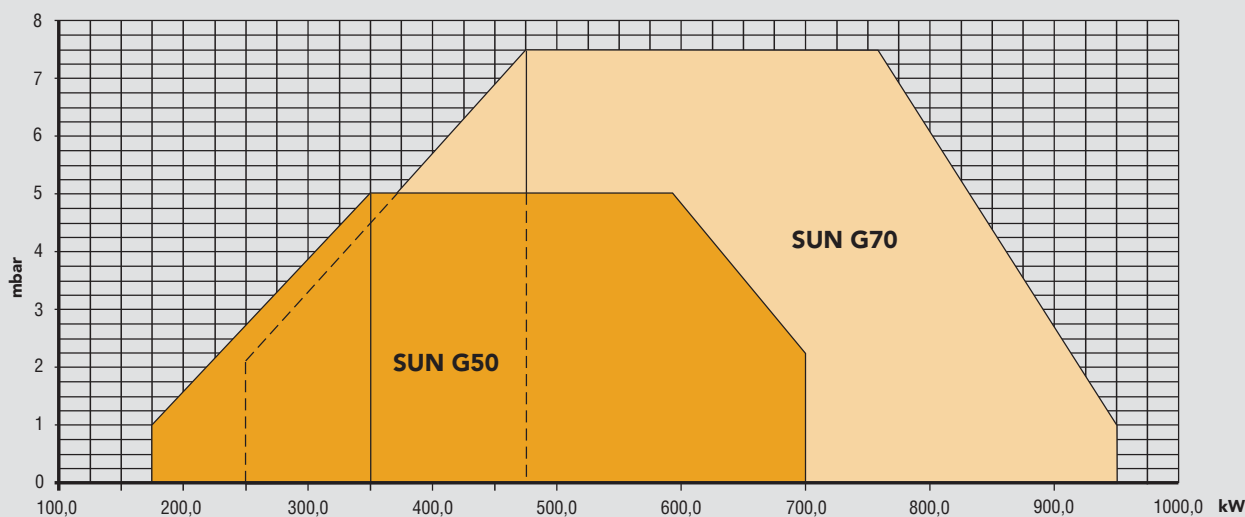
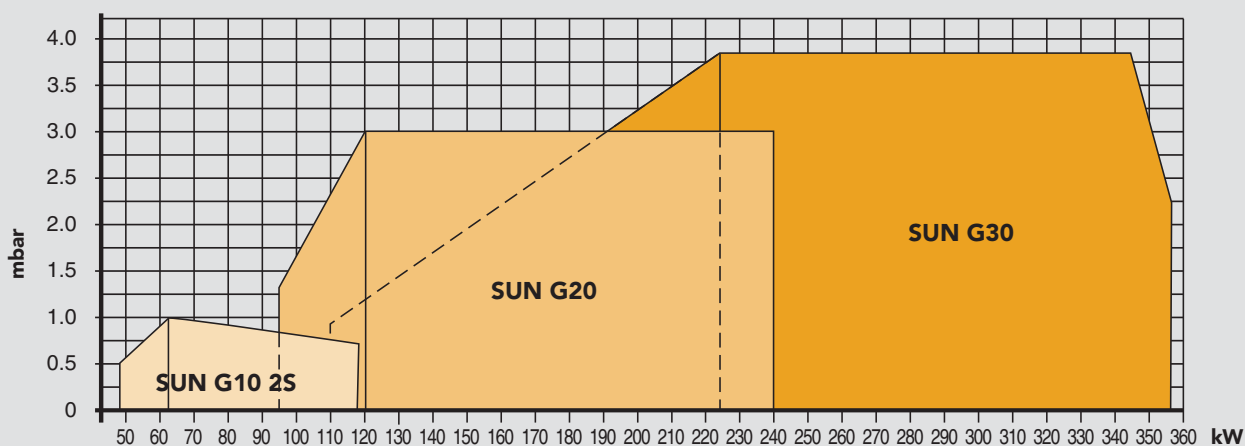
Legenda

- 1 Vite di regolazione testa di regolazione
- 2 Fotoresistenza per controllo presenza fiamma
- 3 Trasformatore
- 4 Coperchio per ispezione testa di combustione
- 5 Spine per collegamento elettrico
- 6 Motore
- 7 Elettrovalvola 1° stadio
- 8 Elettrovalvola 2° stadio
- 9 Pompa
- 10 Apparecchiatura
- 11 Servomotore regolazione aria 1° stadio
- 12 Ventola
- 13 Presa di pressione
- 14 Regolazione aria 2° stadio
- 15 Elettrodo di accensione
- 16 Testa di combustione
- 17 Ugelli
- 18 Bocceglio
- 19 Flangia bruciatore
- 20 Vite per il fissaggio del bruciatore alla flangia

DATI TECNICI

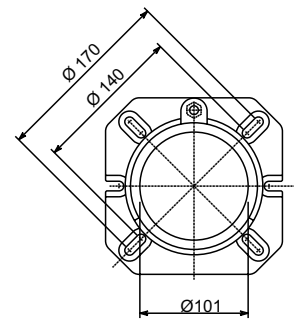
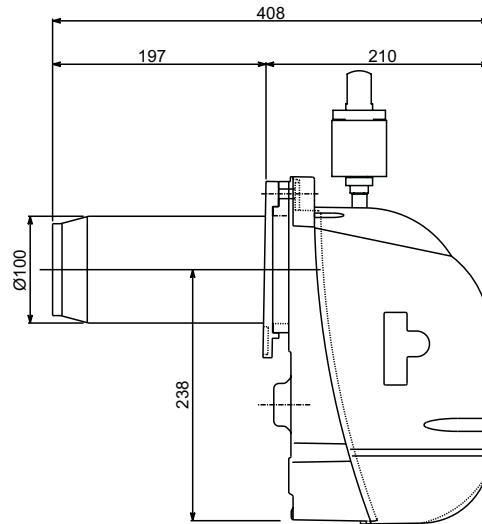
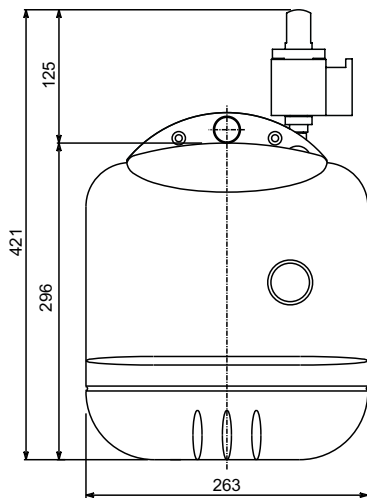
MODELLO	SUN G10 2S			SUN G20			SUN G30			SUN G50			SUN G70				
	min 1° st.	min 2° st.	max 2° st.	min 1° st.	min 2° st.	max 2° st.	min 1° st.	min 2° st.	max 2° st.	min 1° st.	min 2° st.	max 2° st.	min 1° st.	min 2° st.	max 2° st.		
Potenza	kW		47,5	63,2	118,6	95,0	118,6	237,2	113,9	225,3	355,8	189,8	355,8	711,6	260,9	474,4	948,8
Portata	kg/h		4	5,3	10	8	10	20	9,6	19	30	16	30	60	22	40	80
Combustibile: gasolio	Hi	kWh/kg	11,86			11,86			11,86			11,86			11,86		
	Densità	kg/dm ³	0,82-0,85			0,82 - 0,85			0,82 - 0,85			0,82 - 0,85			0,82 - 0,85		
	Viscosità	a 20°C	1,5° E			1,5°E			1,5°E			1,5°C			1,5°C		
Funzionamento			bistadio			bistadio			bistadio			intermittente bistadio			intermittente bistadio		
Alimentazione elettrica	V / Hz		220-240V / 50 Hz			220-240V / 50 Hz			220-240V / 50 Hz			400V / 50 Hz			400V / 50 Hz		
Motore	W		110			370			370			1100			1100		
Potenza assorbita	W		160			400			400			1150			1150		
Grado di protezione	IP		X4D			X4D			X4D			X4D			X4D		

CAMPI DI LAVORO

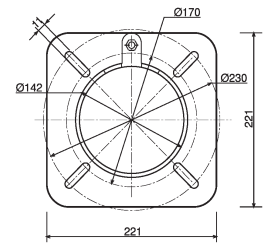
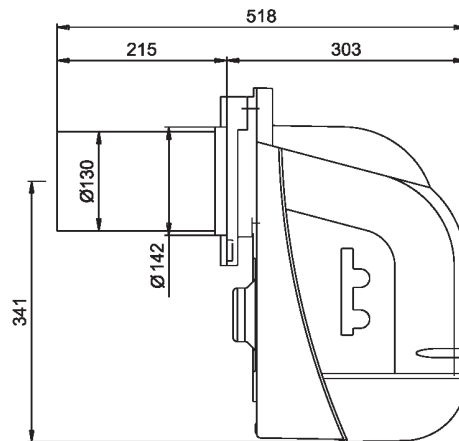
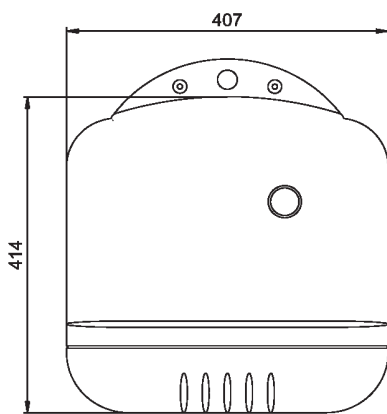


Dimensioni

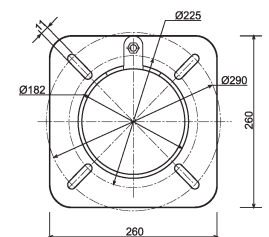
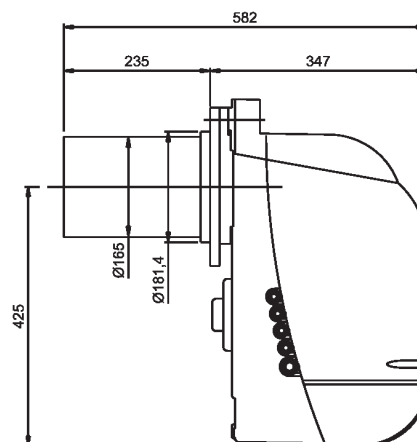
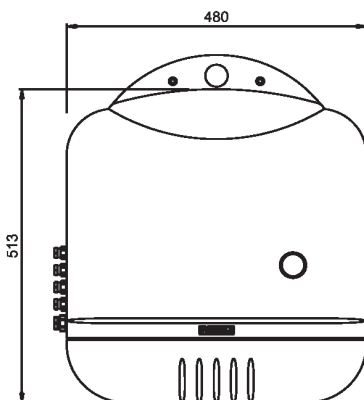
SUN G10 2S



SUN G20 - G30



SUN G50 - G70





AVVISO PER GLI OPERATORI COMMERCIALI:

Nell'ottica della ricerca del miglioramento continuo della propria gamma produttiva, al fine di aumentare il livello di soddisfazione del Cliente, l'Azienda precisa che le caratteristiche estetiche e/o dimensionali, i dati tecnici e gli accessori possono essere soggetti a variazione.

Occorre pertanto prestare la massima cura affinché ogni documento tecnico e/o commerciale (listini, cataloghi, depliant ecc...) fornito al Cliente finale risulti essere aggiornato con l'ultima edizione. I prodotti del presente documento possono essere considerati coperti da garanzia se acquistati e installati in Italia.

L'Organizzazione Commerciale e quella dei Centri di Assistenza Tecnica sono reperibili sulle PAGINE GIALLE  alle voci "CALDAIE A GAS" e "CONDIZIONAMENTO ARIA", sul sito internet www.ferroli.it.

Per qualsiasi informazione riguardante
i prodotti e l'Assistenza Tecnica contattare:

