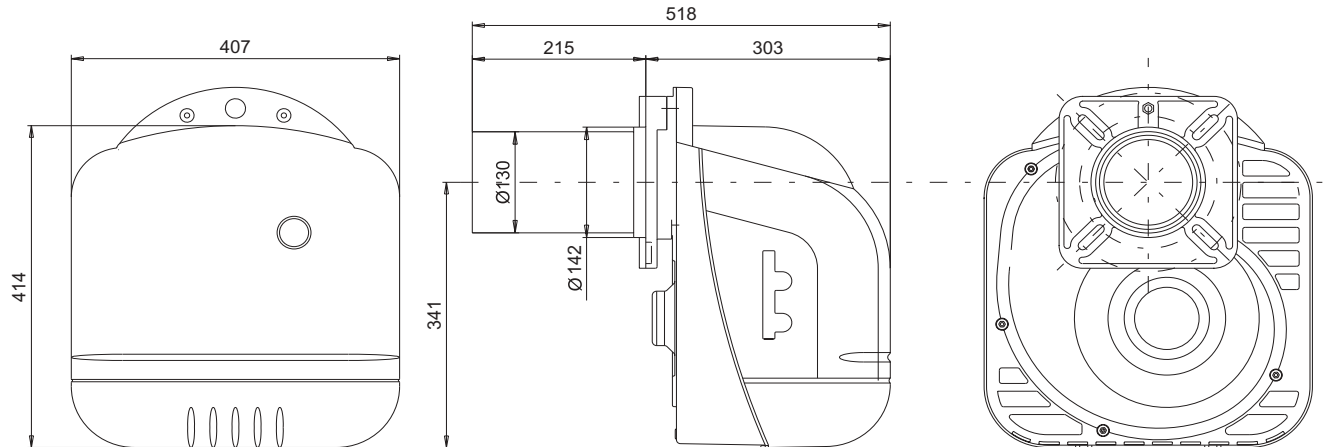
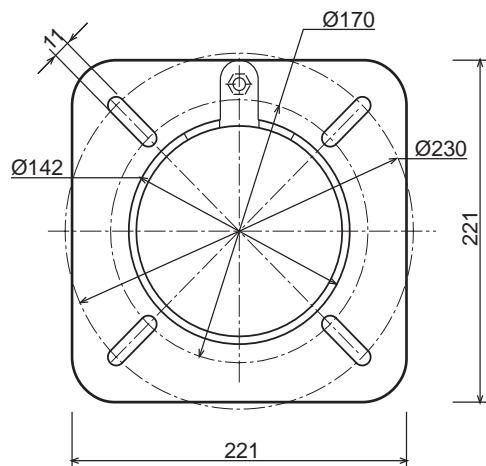


Bruciatori di gasolio bistadio

DIMENSIONI E ATTACCHI



Flangia bruciatore



DESCRIZIONE PER CAPITOLATO

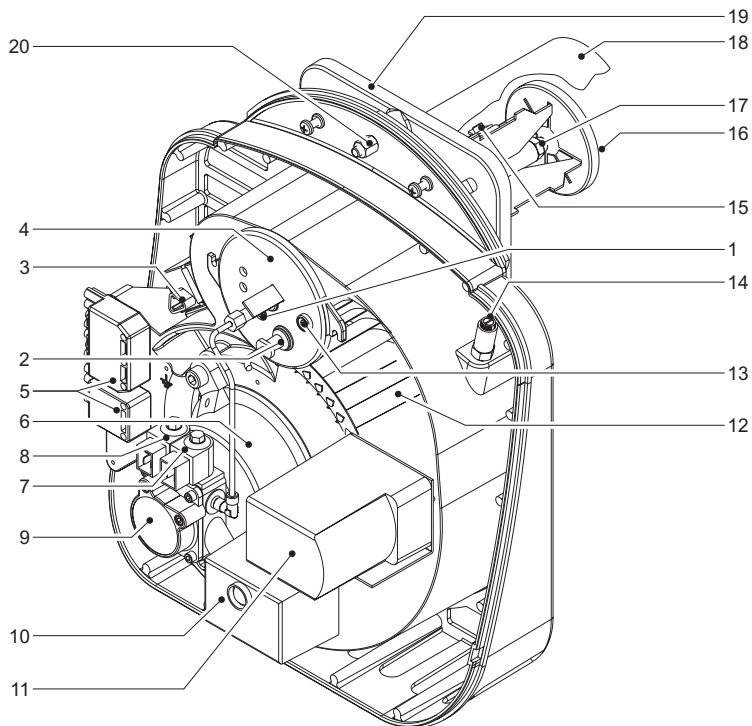
SUN G20

- Bruciatore di gasolio (Densità 0,82-0,85 Kg/dm³ e viscosità a 20°C pari a 1,5°E), ad aria soffiata, funzionamento di tipo bistadio con pompa a salto di pressione, potenza variabile da 95 kW a 237,2 kW e portata gasolio da 8 a 20 Kg/h con un unico ugello polverizzatore.
- Testa di combustione completa di disco di turbolenza in acciaio inossidabile stampato e di boccaglio in acciaio refrattario; regolazione fine della posizione della testa di combustione, in rapporto al boccaglio, per mezzo di una vite micrometrica; regolazione precisa dell'aria in aspirazione; cofano in materiale plastico con isolamento interno termico e acustico, dotato di foro per il pulsante di sblocco; serranda aria con chiusura per gravità, all'arresto del bruciatore; pompa ad ingranaggi con regolatore di pressione incorporato, attacchi frontali per il manometro e il vacuometro, prese di aspirazione e ritorno combustibile, valvola di apertura del circuito by-pass; motore monofase per l'azionamento della pompa e del ventilatore centrifugo; apparecchiatura elettronica di comando e controllo; trasformatore d'accensione; presa a 7 poli per i collegamenti elettrici.
- Alimentazione elettrica a 220/240 V-50 Hz, Potenza elettrica assorbita 400 W, grado di protezione elettrica IP 40.

SUN G30

- Bruciatore di gasolio (Densità 0,82-0,85 Kg/dm³ e viscosità a 20°C pari a 1,5°E), ad aria soffiata, funzionamento di tipo bistadio a due ugelli polverizzatori, potenza variabile da 112,7 kW a 355,8 kW e portata gasolio da 9,5 a 30 Kg/h.
- Testa di combustione completa di disco di turbolenza in acciaio inossidabile stampato e di boccaglio in acciaio refrattario; regolazione fine della posizione della testa di combustione, in rapporto al boccaglio, per mezzo di una vite micrometrica; regolazione precisa dell'aria in aspirazione; cofano in materiale plastico con isolamento interno termico e acustico, dotato di foro per il pulsante di sblocco; serranda aria con chiusura per gravità, all'arresto del bruciatore; pompa ad ingranaggi con regolatore di pressione incorporato, attacchi frontali per il manometro e il vacuometro, prese di aspirazione e ritorno combustibile, valvola di apertura del circuito by-pass; motore monofase per l'azionamento della pompa e del ventilatore centrifugo; apparecchiatura elettronica di comando e controllo; trasformatore d'accensione; presa a 7 poli per i collegamenti elettrici.
- Alimentazione elettrica a 220/240 V-50 Hz, Potenza elettrica assorbita 400 W, grado di protezione elettrica IP 40.

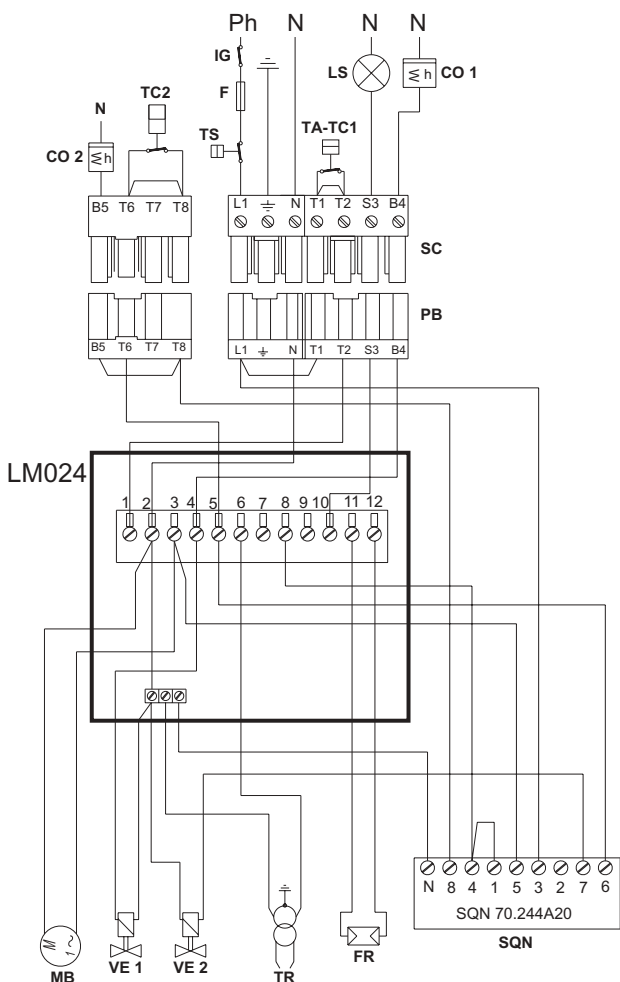
VISTA GENERALE E COMPONENTI PRINCIPALI



Legenda

- 1 Vite di regolazione testa di regolazione
- 2 Fotoresistenza per controllo presenza fiamma
- 3 Trasformatore
- 4 Coperchio per ispezione testa di combustione
- 5 Spine per collegamento elettrico
- 6 Motore
- 7 Elettrovalvola 1° stadio
- 8 Elettrovalvola 2° stadio
- 9 Pompa
- 10 Apparecchiatura
- 11 Servomotore regolazione aria 1° stadio
- 12 Ventola
- 13 Presa di pressione
- 14 Regolazione aria 2° stadio
- 15 Elettrodo di accensione
- 16 Testa di combustione
- 17 Ugello
- 18 Boccaglio
- 19 Flangia bruciatore
- 20 Vite per il fissaggio del bruciatore alla flangia

SCHEMA ELETTRICO



Legenda

- CO1 Contatore 1° stadio
- CO2 Contatore 2° stadio
- F Fusibile
- FR Fotoresistenza
- IG Interruttore generale
- LS Lampada sicurezza
- MB Motore bruciatore
- PB Presa bruciatore
- SC Spina
- TA-TC Termostato caldaia 1° stadio
- TR Trasformatore d'accensione
- TS Termostato sicurezza
- TC2 Termostato 2° stadio
- VE1 Valvola elettromagnetica 1° stadio
- VE2 Valvola elettromagnetica 2° stadio
- SQN Servomotore

CAMPI DI LAVORO

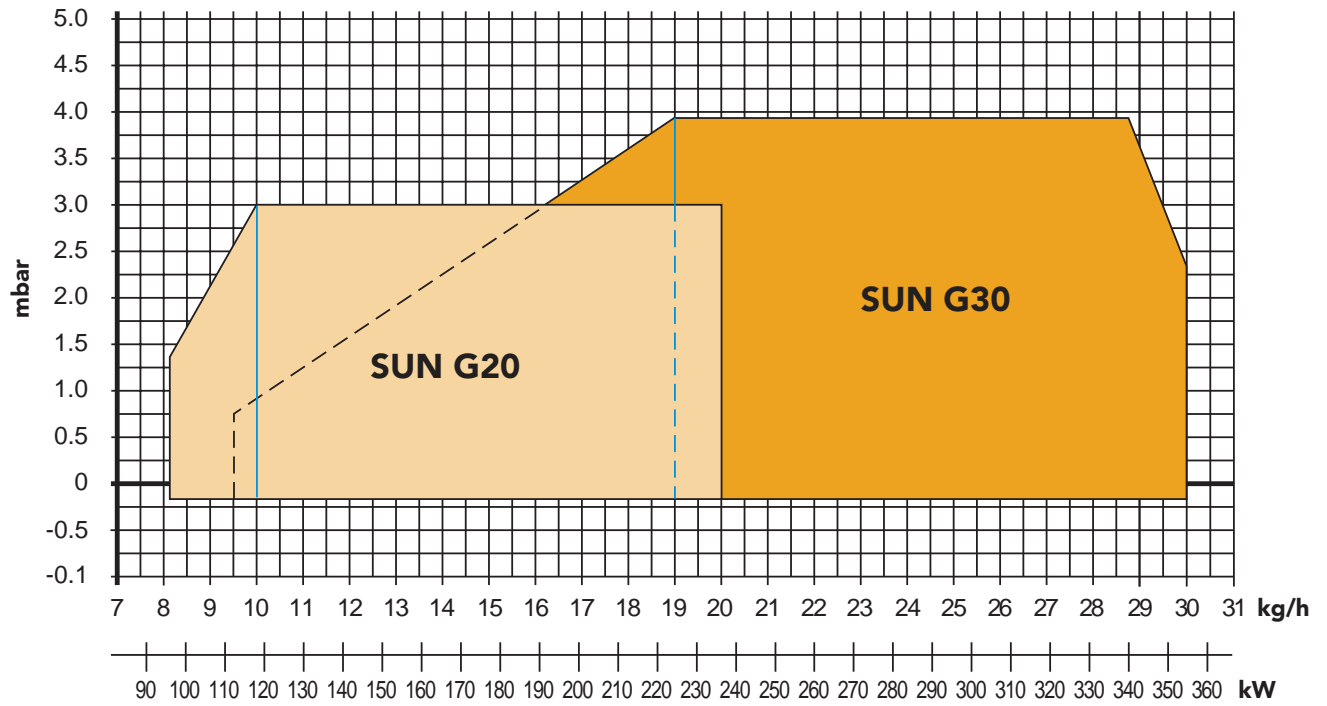


TABELLE DATI TECNICI

Bruciatore		SUN G20		
		min. 1° stadio	min. 2° stadio	max. 2° stadio
Potenza	kW	95,0	118,6	237,2
Portata	kg/h	8	10	20
Combustibile	Gasolio	Hi kWh/kg	11,86	
		Densità kg/dm ³	0,82-0,85	
		Viscosità a 20°C	1,5° E	
Funzionamento		Intermittente bistadio		
Alimentazione elettrica	V/Hz	220-240V 50HZ		
Motore	W	370		
Potenza Assorbita	W	400		
Grado di protezione	IP	40		

Bruciatore		SUN G30		
		min. 1° stadio	min. 2° stadio	max. 2° stadio
Potenza	kW	113,9	225,3	355,8
Portata	kg/h	9,6	19	30
Combustibile	Gasolio	Hi kWh/kg	11,86	
		Densità kg/dm ³	0,82-0,85	
		Viscosità a 20°C	1,5° E	
Funzionamento		Intermittente bistadio		
Alimentazione elettrica	V/Hz	220-240V 50HZ		
Motore	W	370		
Potenza Assorbita	W	400		
Grado di protezione	IP	40		