

Bruciatori di gas ad aria soffiata
mod. GAS H0 - H - 1



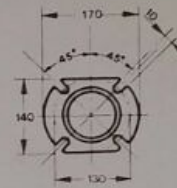
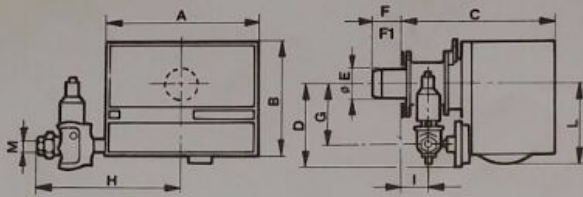
Nei bruciatori mod. GAS H0+1 ad aria soffiata, un ventilatore ad alta prevalenza fornisce alla testa di combustione aria comburente che, a mezzo di un particolare sistema di iniezione, viene intimamente miscelata al gas combustibile (metano, G.P.L. o gas di città); la trasformazione da un combustibile all'altro viene effettuata mediante gli appositi kits, forniti a parte, su richiesta.

L'accensione viene effettuata in maniera del tutto automatica, per mezzo di un arco voltaico; la sicurezza totale in caso di mancata accensione o spegnimento durante il funzionamento, è data da una sonda rivelatrice di ioni. Un pressostato aria provvede a interrompere il flusso del gas nel caso di guasti al motore elettrico del ventilatore; un altro pressostato, sistemato all'entrata del gas al bruciatore, provvede ad interrompere il flusso del combustibile nel caso di improvvisi abbassamenti di pressione in rete. L'apertura e la chiusura del flusso del gas vengono effettuate da una valvola di sicurezza a tenuta perfetta e con possibilità di regolazione della portata del gas.

Per i modelli GAS 1 sono disponibili, per applicazioni particolari, speciali boccagli prolungati da ordinare a parte.

Dati tecnici e misure d'ingombro

Flangia per il fissaggio del bruciatore alla caldaia



| MODELLO | POTENZA MASSIMA | | | | Motore elettr. | | MISURE D'INGOMBRO IN mm. | | | | | | | | | | | | | Omologazione A.N.C.C. | |
|---------------|-----------------|--------|---------|--------|----------------|--------|--------------------------|-----|-----|-----|-----|----|-----|-----|-----|----|-----|------|----|-----------------------|--|
| | minima | | massima | | A | g/min. | A | B | C | D | E | F | F1* | G | H | I | L | M | N | data | |
| | kW | kcal/h | kW | kcal/h | | | | | | | | | | | | | | | | | |
| GAS HO | 12 | 10300 | 34 | 29200 | 0,51 | 2800 | 323 | 261 | 300 | 187 | 92 | 68 | - | 138 | 333 | 48 | 180 | 1/2" | - | 9-1-87** | |
| GAS H | 20 | 17200 | 47 | 40400 | 0,51 | 2800 | 323 | 261 | 300 | 187 | 92 | 68 | - | 138 | 333 | 48 | 180 | 1/2" | 42 | 16-10-79 | |
| GAS 1 | 35 | 30000 | 93 | 80000 | 0,55 | 2800 | 323 | 261 | 350 | 198 | 105 | 84 | 250 | 142 | 380 | 61 | 192 | 3/4" | 43 | 16-10-79 | |

Alimentazione elettrica monofase: 220V + 10 - 15%

**E' stata presentata domanda di omologazione per questi bruciatori al Ministero dell'Industria, del commercio e dell'artigianato nella data riportata in tabella.

*F1 = Boccaglio a testa prolungata, fornito a parte, su richiesta.

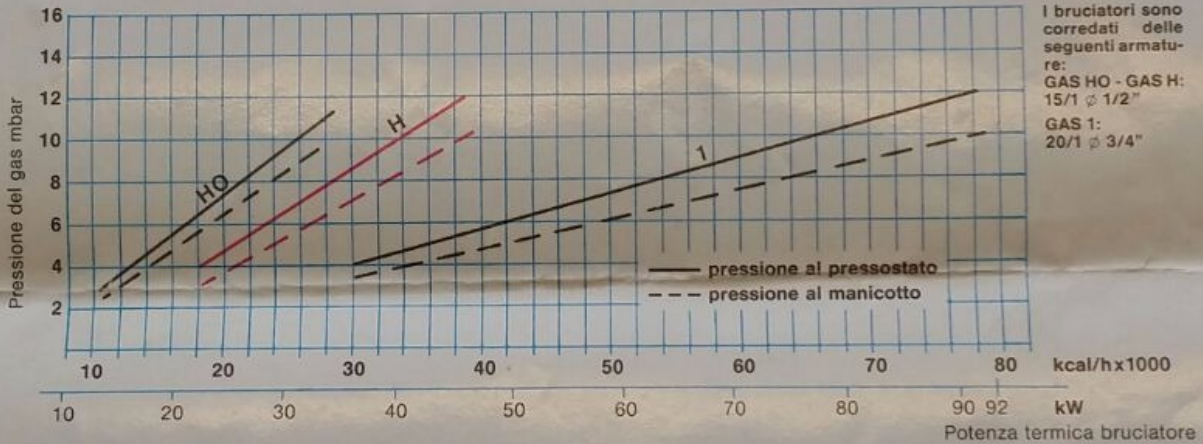
Pressione gas - Potenza termica massima

pressione: pressione del gas metano a bruciatore funzionante (gas con $H_i = 36 \text{ MJ/m}^3 = 8570 \text{ kcal/m}^3$ a $0^\circ\text{C}/1013 \text{ mbar}$)

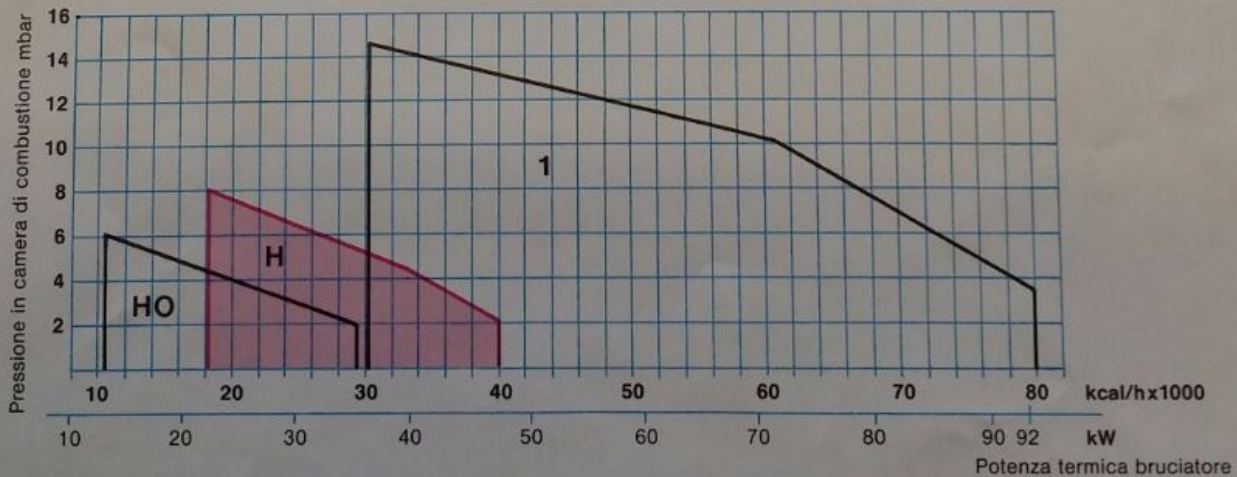
potenza termica: massima potenza termica del bruciatore ottenibile con valvola elettromagnetica alla massima apertura

N.B. Le pressioni del gas indicate, si intendono con camera di combustione a pressione zero.

Nel caso di caldaie con camera di combustione in pressione, aggiungere tale pressione al valore indicato nel diagramma.



Pressione in camera di combustione - Potenza termica



RIELLO

R.B.L. Riello Bruciatori Legnago s.p.a.

37045 Legnago (Verona) Via degli Alpini 1 - Tel. 0442/22.500

gruppi termici a gasolio, a nafta, a gas - bruciatori di gasolio, di nafta e di gas - generatori d'aria calda - termoregolazioni - circolatori d'acqua - collettori solari - condizionatori d'aria

Cod. 9373335 - 5.000 - 2/88

N.B. - Tutti i dati tecnici hanno carattere indicativo

©GARTOVICCA FENER