



Très compacte et simple de conception, **Microsystem** est une chaudière chauffage seule très performante. Sa gestion électronique et sa puissance de chauffage ajustable permettent à la chaudière de répondre avec grande précision aux exigences de confort et de bien-être de l'utilisateur en assurant des économies d'énergie.

De plus, ce confort de chauffage peut être associé à un grand confort en eau chaude sanitaire, en raccordant un ballon réchauffeur (par exemple BACD voir page 14) grâce au kit spécialement développé, ou en installant un accumulateur à gaz ou un chauffe-eau électrique de la gamme ARISTON.

Associée à un ballon réchauffeur et grâce à son haut niveau de performance et de confort, la chaudière **Microsystem** peut être préconisée dans le cadre d'une offre DolceVita de Gaz de France.

La chaudière **Microsystem** est disponible en 21 ou 28 kW, en conduit de fumée ou à ventouse, en gaz naturel ou en gaz propane avec un kit de transformation.

MICROSYSTEM peut être préconisée dans les offres



## CARACTERISTIQUES TECHNIQUES

- Dimensions réduites (400 X 700 X 300)
- Barrette de raccordements hydrauliques
- Modulation de la puissance continue de 30 à 100%
- Sécurité anti-gel 2 niveaux protégeant la chaudière (7 et 4°C)
- Système anti-blocage du circulateur
- By Pass automatique
- Large choix de configurations de ventouse

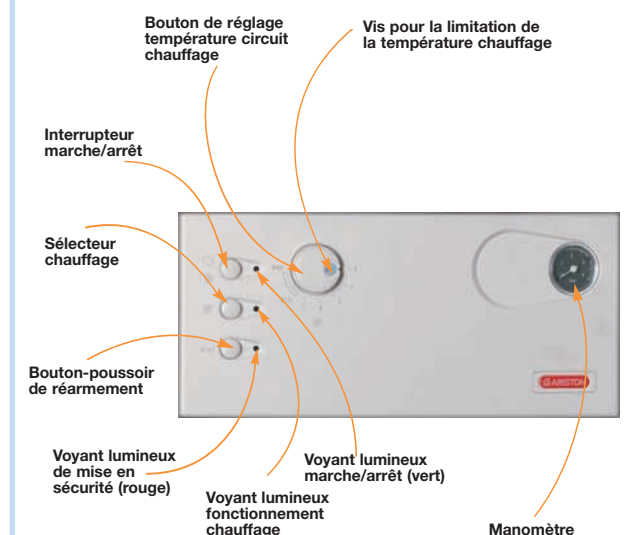
## OPTION GRAND CONFORT

Les chaudières Microsystem peuvent être raccordées à un ballon réchauffeur (voir p.14) pour la production d'eau chaude sanitaire grâce au kit ref 709045 comprenant :

- Une vanne 3 voies motorisée
- Le circuit électronique de commande et un thermostat de sécurité
- Les douilles de raccordement aux vannes d'arrêt Départ et Retour
- Le disconnecteur

Ce montage permet le raccordement et la gestion des ballons de diverses capacités.

## TABLEAU DE BORD



## DONNÉES TECHNIQUES

MICROSYSTEM	21 RI	21 RFFI	28 RI	28 RFFI
Type CE	B11 BS	C12/C32/C42 C52/B22	B11 BS	C12/C32 C52/B22
Evacuation	Conduit de fumée	Ventouse	Conduit de fumée	Ventouse

### CHAUFFAGE

Puissance nominale Mini/Maxi	11/22,7	10/22,7	12/29,8	12/29,8
Puissance Utile Mini/Maxi	9,7/20,7	8,7/21	10,4/27,2	10,5/27,8
Température chauffage Mini/Maxi C°	42/82	42/82	42/82	42/82
Rendement sur PCI à P Max eau à 70°	91,3	92,8	91,5	93,5
Rendement sur PCI à P 30% eau à 50°	90,1	90,8	88,7	90,7
Pression maxi circuit chauffage bar	3	3	3	3
Protection électrique	X4D	X4D	X4D	X4D
Poids net Kg	29	31	29	32
Capacité vase d'expansion L	6	6	6	6
Classe RT2000	référence	référence	référence	référence

### TARIFS

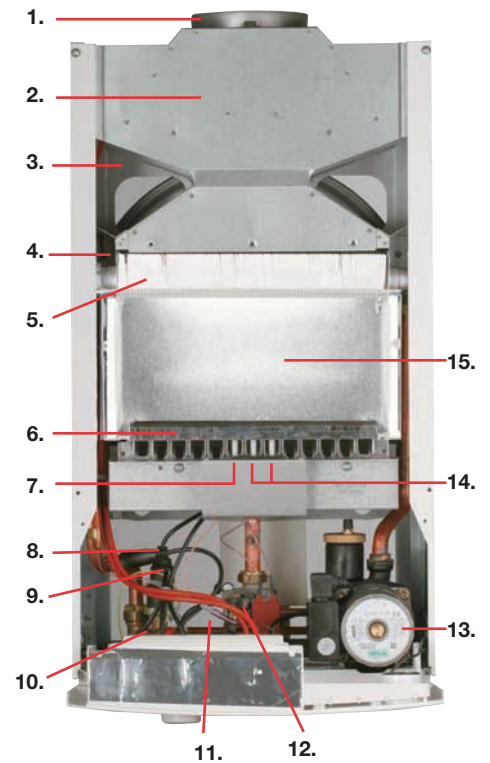
Code article Gaz Naturel G20 G25	535982	535983	535984	535985
Kit installation neuve	709043	709043	709043	709043
Kit de sortie horizontale 60/100*		3318001		3318001
Prix public HT € chaudière complète	<b>963</b>	<b>1.242</b>	<b>1.066</b>	<b>1.346</b>

\* Inclus dans le prix de la chaudière. Pour tout autre type de sortie ventouse, à préciser lors de la commande.

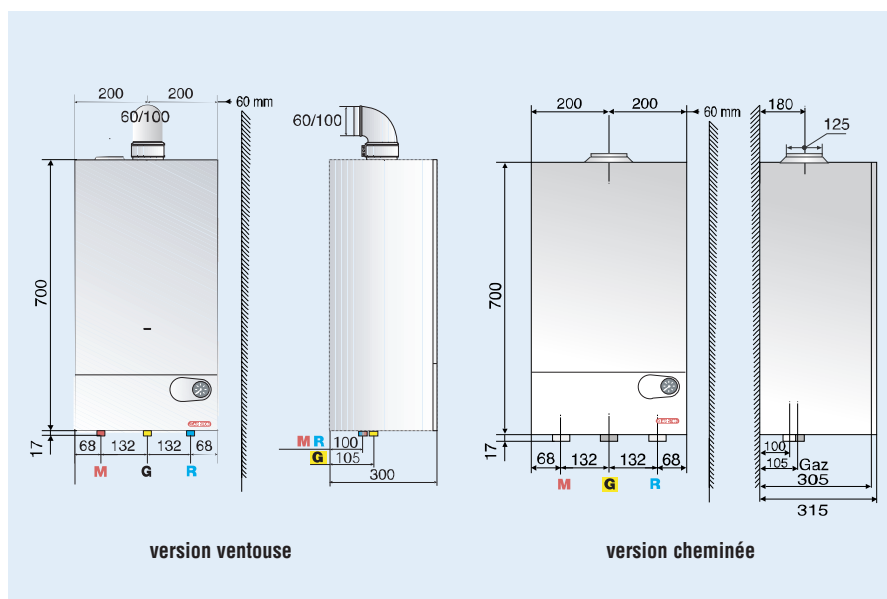
### Accessoires

	Références	Prix HT €
Cache inférieur	706160	33
Kit châssis écarteur pour installation montante	706140	31
Kit vanne 3 voies	709045	235
Kit remplacement universel	706181	63

## MICROSYSTEM 21 RI



1. Sortie fumée
2. Anti-refouleur
3. Sécurité SPOTT
4. Thermostat de sécurité surchauffe
5. Echangeur principal en cuivre
6. Brûleur en inox
7. Electrode d'ionisation
8. Sonde de chauffage
9. Pressostat circuit primaire
10. Groupe de sécurité 3 bars
11. By-pass automatique
12. Vanne gaz
13. Circulateur avec purgeur automatique
14. Electrodes d'allumage
15. Chambre de combustion



## DIMENSIONS ET RACCORDEMENTS

	M	G	R
	Départ chauffage	Entrée gaz	Retour chauffage
MICROSYSTEM	ø 3/4 G	ø 3/4 G	ø 3/4 G

Courbe circulateur

