

## **MICROGENUS**

**CALDAIA MURALE A GAS ELETTRONICA PER RISCALDAMENTO DOMESTICO  
E PRODUZIONE DI ACQUA CALDA SANITARIA**



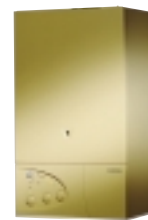
**IL MASSIMO  
DEL COMFORT  
nel minimo spazio possibile**



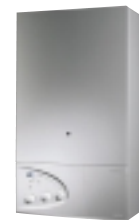
# COMPATTA, COLORATA, POTENTE solo 70x40x30 centimetri



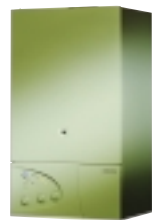
Microgenus riunisce le più avanzate tecnologie per il riscaldamento e la produzione di acqua calda sanitaria in una struttura compatta, di minime dimensioni, solo cm 70x40x30, che trova posto praticamente ovunque. Fedele, silenziosa e instancabile, questa caldaia si fa notare solo per la sua piacevole estetica, mentre diventa pressochè "invisibile" nel funzionamento.



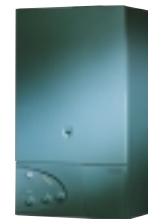
• Albicocca



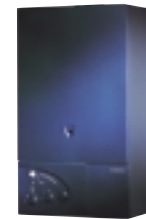
• Alluminio metallizzato



• Verde mela



• Verde marina metallizzato



• Blu notte metallizzato

• Colori disponibili solo per i modelli 23 kW

## MICROGENUS È UN'ESCLUSIVA ARISTON

Microgenus è più vicina alle tue esigenze perchè nasce dalla lunghissima esperienza di Ariston.

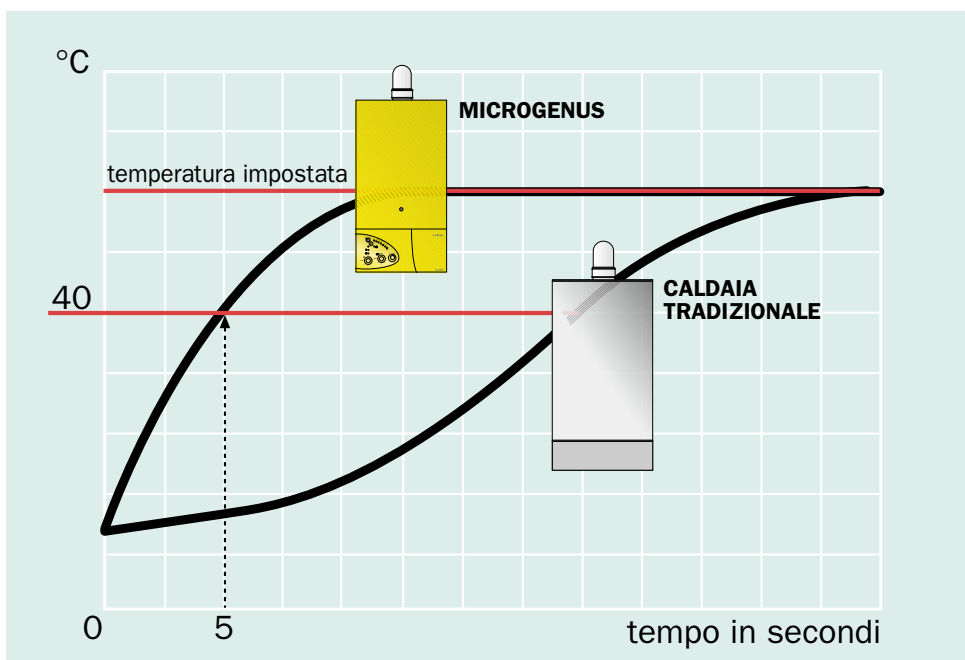
Il suo percorso produttivo è certificato ISO 9001 e si basa su linee di recentissima costruzione e su un severo Quality Control, a garanzia di lunga durata e assoluta affidabilità.

# FACILE, INTUITIVA, COMPLETA con l'innovativo pannello comandi



Tutte le funzioni che cercavi sono disponibili nell'innovativo pannello comandi e sono studiate per essere subito comprensibili in modo intuitivo. Oltre al comodo selettore Comfort, che ti permette di ottenere rapidamente l'acqua calda, il pannello ospita i led luminosi di controllo che segnalano costantemente lo stato operativo della caldaia.

## FUNZIONE COMFORT acqua calda in 5 secondi



Il selettore Comfort consente di avere acqua calda più rapidamente rispetto ad una caldaia mista istantanea tradizionale. Tecnicamente, ciò è possibile perchè quando il selettore è in posizione comfort, la valvola a tre vie motorizzata viene commutata in modo che lo scambiatore secondario (che produce acqua sanitaria) sia mantenuto a una temperatura compresa tra i 34° e i 40°C, rendendo pressoché immediata (meno di 5 sec.) l'erogazione di acqua calda dal momento del prelievo. Inoltre, il controllo elettronico della temperatura assicura che l'acqua sanitaria venga erogata costantemente alla temperatura desiderata, con variazioni assolutamente impercettibili di soli  $\pm 0,5^{\circ}\text{C}$ .



# COMPATTA, LEGGERA ED AGEVOLE DA INSTALLARE

## 30 cm di profondità 35 kg di peso

Da sempre attenta alle esigenze dell'installatore, Ariston ha concentrato in Microgenus le migliori soluzioni tecniche e progettuali, rendendo più agevole il montaggio della caldaia, che oltretutto può essere inserita anche in spazi molto ridotti.

Con soli 30 cm di profondità e 35 kg di peso, Microgenus può essere maneggiata agevolmente ed è studiata per una installazione flessibile nelle situazioni più disparate, anche grazie alla disposizione dei raccordi a norme DIN.



## IN SINTESI, ECCO I PRINCIPALI MOTIVI PER SCEGLIERE E CONSIGLIARE MICROGENUS:



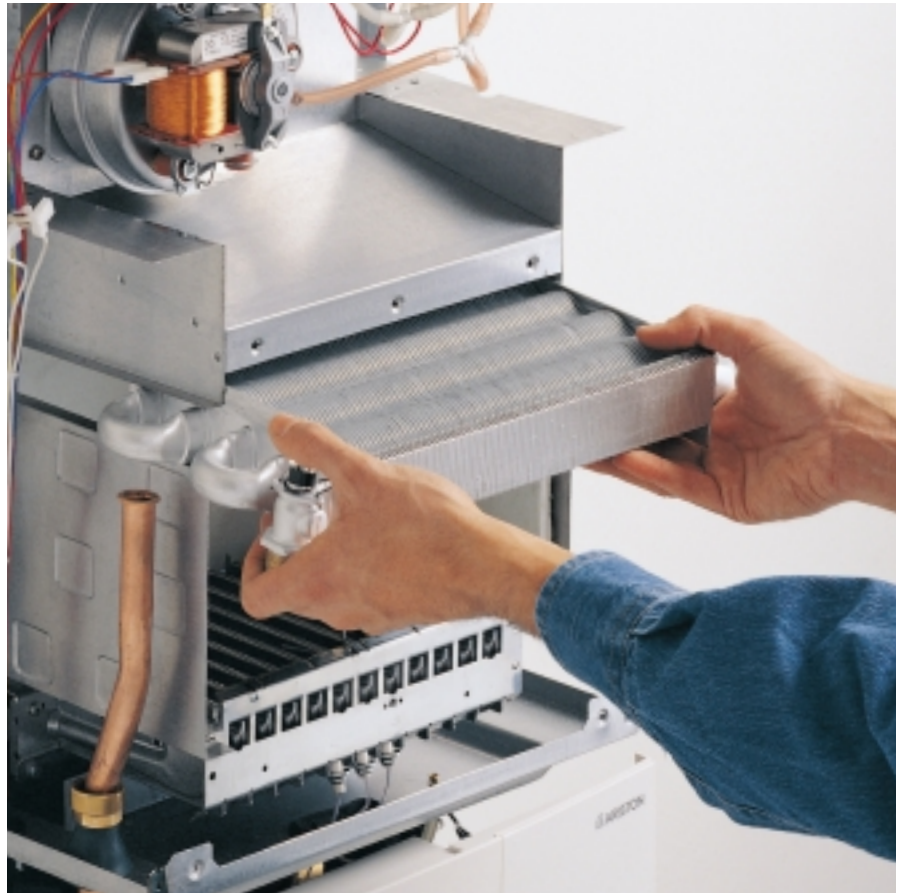
- **3 anni garanzia sui componenti di ricambio**
- Design da arredamento
- Dimensioni compatte
- Disponibilità di ben 5 colorazioni diverse
- Comandi semplici e intuitivi
- Selettore Comfort
- Led di controllo e autodiagnosi
- Scarico fumi semplificato
- Installazione rapida
- Valvola motorizzata
- By-pass automatico
- Protezione elettrica IP44 (IPX4D)
- Sicurezza antigelo a protezione totale sia sul circuito riscaldamento che sanitario
- Protezione anticalcare



# NESSUN ADATTAMENTO, NESSUN COMPROMESSO

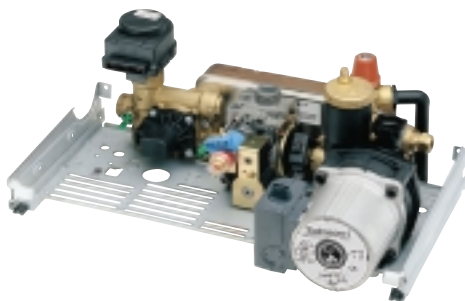
In Microgenus, frutto della più avanzata ricerca tecnologica e termotecnica, le prestazioni raggiungono i più alti livelli.

Inoltre, Microgenus sa "badare a se stessa": il dispositivo Antigelo si attiva automaticamente quando la temperatura dell'acqua sul circuito di riscaldamento si abbassa, mentre il dispositivo Anticalcare impedisce l'eccessivo innalzamento della temperatura dell'acqua sanitaria.



## MICROGENUS TOGLIE "PESO" ANCHE ALLA MANUTENZIONE

Con lo scarico fumi semplificato e la sua compattezza vincente, Microgenus è più "leggera" soprattutto per l'installatore, che risparmia perdite di tempo e complicazioni, migliorando in competitività ed efficienza. Anche i successivi interventi di manutenzione e controllo sono più agevoli e veloci, grazie alle prese per l'analisi dei gas combusti ed al comodo accesso a tutti i componenti.





### CALDAIA MURALE MISTA Istantanea CAMERA APERTA TIRAGGIO NATURALE (versione MI) CAMERA STAGNA FLUSSO FORZATO (versione MFFI)

- Dimensioni particolarmente contenute 700x400x300
- Funzione "comfort" che garantisce l'acqua calda alla temperatura desiderata in soli 5 secondi
- Controllo delle temperature impostate (+/-0,5 °C) tramite due sonde NTC sul riscaldamento e sul sanitario
- Visualizzazione temperatura riscaldamento tramite led
- Possibilità di regolazione da scheda elettronica della massima potenza in riscaldamento, della lenta accensione e del ritardo all'accensione
- Valvola deviatrice motorizzata
- Protezione antigelo sul riscaldamento e sanitario in caldaia
- Circolatore con disaeratore incorporato
- Predisposizione accesso al pressostato fumi nella parte superiore della caldaia (versione MFFI)
- Predisposizione per cronotermostato, termostato meccanico e orologio
- Predisposizione alla connessione con sistema di diagnosi TCS
- Disponibile a richiesta nelle seguenti versioni colorate: albicocca, alluminio metallizzato, verde mela, verde marina metallizzato, blu notte metallizzato (il mod. 27 kW è disponibile solo nella versione bianca)



Scheda elettronica



By pass automatico



Scambiatore a piastre



Alto rendimento



Accensione elettronica



Modulazione elettronica continua



Regolazione riscaldamento



Regolazione sanitario



Protezione antigelo



IP44 (IPX4D)



Protezione anticalcare



Protezione circolatore

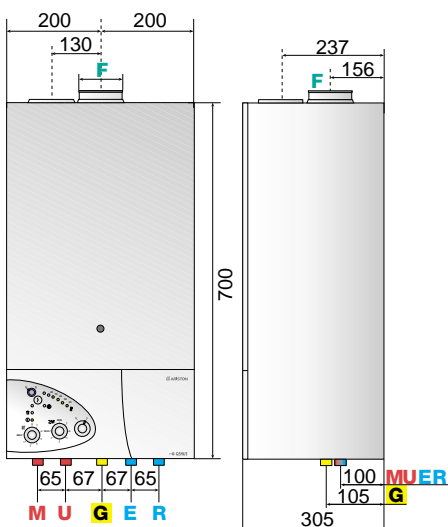


Predisposizione TCS

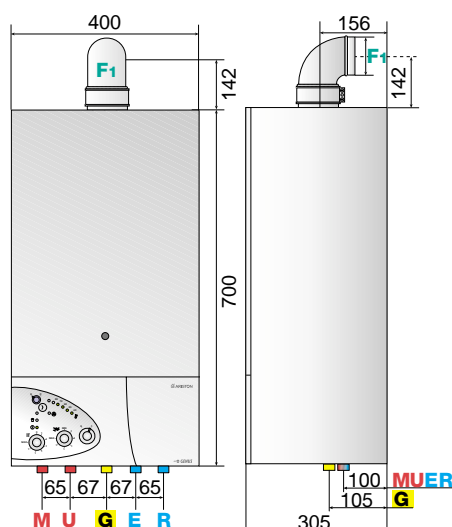
#### DIMENSIONI INGOMBRO - RACCORDI IDRAULICI - SCARICHI FUMI

	<b>M</b> Mandata impianto	<b>U</b> Uscita sanitario	<b>G</b> Ingresso gas	<b>E</b> Entrata sanitario	<b>R</b> Ritorno impianto	<b>F</b> Scarico fumi (Ø mm)
<b>MICROGENUS 23/27 MI</b>	Ø 3/4" GAS	Ø 1/2" GAS	Ø 3/4" GAS	Ø 1/2" GAS	Ø 3/4" GAS	F 130
<b>MICROGENUS 23/27 MFFI</b>	Ø 3/4" GAS	Ø 1/2" GAS	Ø 3/4" GAS	Ø 1/2" GAS	Ø 3/4" GAS	F1 60/100-80/125 F2 80/80

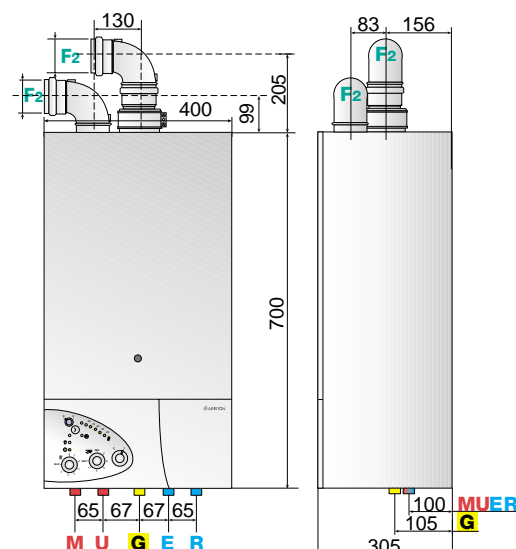
Scarico coassiale



Scarico coassiale



Scarico sdoppiato

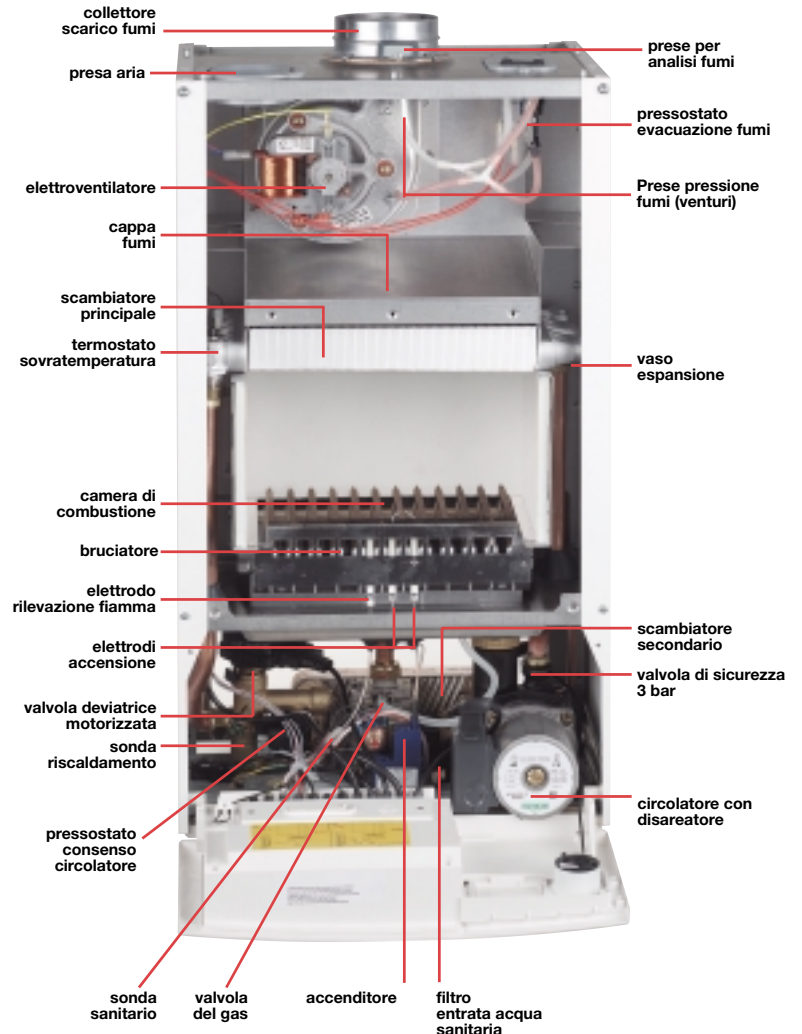


## DATI TECNICI

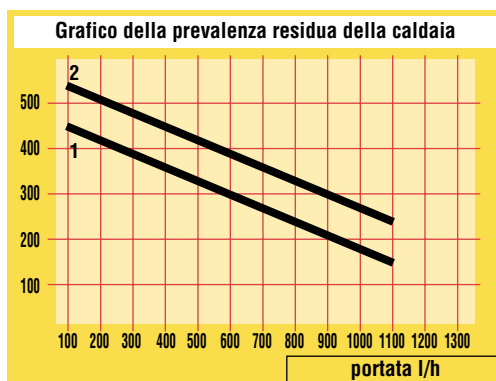
		23 MI	23 MFFI	27 MI	27 MFFI
<b>Categoria</b>		II 2H3+	II 2H3+	II 2H3+	II 2H3+
<b>Tipo</b>		B11BS	C*	B11BS	C*
<b>POTENZE</b>					
Portata termica massima	kW	25,6	25,6	29,8	29,8
Portata termica ridotta	kW	11,0	11,0	12	12
Potenza termica utile massima	kW	23,3	23,8	27,2	27,8
Potenza termica utile ridotta	kW	9,7	9,7	10,4	10,5
<b>RENDIMENTI</b>					
Rendimento alla portata termica nominale	%	91	92,9	91,5	93,5
Rend. al 30 % della portata termica nominale	%	90,4	91,1	88,7	90,7
<b>CARATTERISTICHE</b>					
Perdita di calore al mantello ( $\Delta T=50^{\circ}C$ )	%	1,4	1,0	1,9	0,2
Perdite al camino a bruciatore funzionante	%	7,6	6,1	6,6	6,3
Perdite al camino a bruciatore spento	%	0,8	0,4	0,4	0,4
Portata massima fumi (metano)	kg/h	78	49,5	79,2	60
Prevalenza residua di evacuazione	mbar	-	0,96	-	-
Consumo a potenza nominale G20 <sup>(1)</sup>	m <sup>3</sup> /h	2,72	2,72	3,15	3,15
Consumo a potenza nominale G30-G31 <sup>(1)</sup>	kg/h	2,02/2,00	2,02/2,00	2,35/2,31	2,34/2,31
Temperatura fumi (pot. nom. con metano)	$^{\circ}C$	104	123	108	123,8
Contenuto di CO <sub>2</sub> (con metano)	%	4,5	7,2	5,19	6,9
Temperatura ambiente minima	$^{\circ}C$	5	5	5	5
Perdite di carico lato acqua (max) ( $\Delta T=20^{\circ}C$ )	mbar	200	200	200	200
Prevalenza residua per l'impianto	bar	0,25	0,25	0,25	0,25
Prelievo minimo di acqua calda	l/min	2,6	2,6	2,5	2,6
Pressione massima acqua sanitaria	bar	8	8	8	8
Pressione minima acqua sanitaria	bar	0,2	0,2	0,2	0,2
Capacità vaso di espansione	litri	6	6	6	6
Pressione di precarica vaso di espansione	bar	1	1	1	1
Massimo contenuto di acqua nell'impianto	litri	130	130	130	130
Pressione massima circuito riscaldamento	bar	3	3	3	3
Pressione nominale gas metano G20	mbar	20	20	20	20
Pressione massima gas liquido G30-G31	mbar	30-37	30-37	30-37	30-37
<b>PRESTAZIONI</b>					
Temperatura massima riscaldamento	$^{\circ}C$	82	82	82	82
Temperatura minima riscaldamento	$^{\circ}C$	42	42	42	42
Temperatura massima sanitario	$^{\circ}C$	56	56	56	56
Temperatura minima sanitario	$^{\circ}C$	36	36	36	36
Quantità di acqua calda $\Delta T=25^{\circ}C$	l/min	13,3	13,6	15,6	15,9
Quantità di acqua calda $\Delta T=35^{\circ}C$	l/min	9,5	9,7	11,1	11,4
<b>PARTE ELETTRICA</b>					
Tensione/Frequenza di alimentazione	V/Hz	230/50	230/50	230/50	230/50
Potenza elettrica assorbita totale	W	100	140	100	155
Protezione elettrica	IP	X4D	X4D	X4D	X4D

C\*: C12, C32, C42, C52, C82; <sup>(1)</sup>: 15 $^{\circ}C$ , 1013 mbar

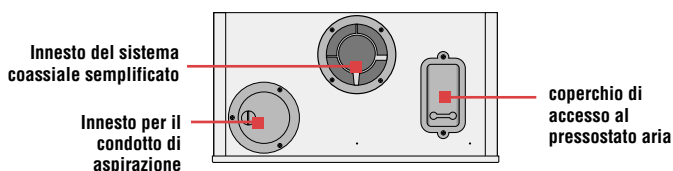
## MICROGENUS 23 MFFI



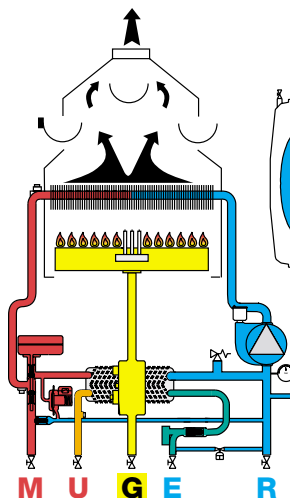
## SCHEMA IDRAULICO



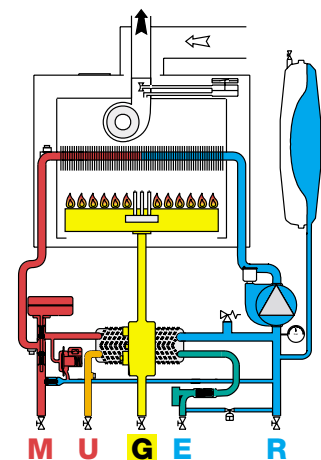
1 Curva modello 23 kW  
2 Curva modello 27 kW



### Camera aperta



### Camera stagna



# MTS. IL LEADER MONDIALE DELLA QUALITÀ.



CORPORATE CERTIFICATE

**CISQ**  
ISO 9001

La qualità MTS deriva dai migliori metodi di organizzazione e gestione, certificati ISO 9001 in tutte le società del gruppo

La ricerca MTS un punto di riferimento mondiale nell'innovazione produttiva e tecnologica

Il Gruppo MTS sceglie tecnologie non inquinanti per creare prodotti che rispettano la natura

Il Gruppo MTS 12 stabilimenti e 9 filiali in Europa, 3 stabilimenti, 4 filiali e 11 uffici di rappresentanza nel resto del mondo

- *Barcelona* - Spagna ▪ *Bombay* - India ▪ *Bucarest* - Romania ▪ *Budapest* - Ungheria ▪ *Buenos Aires* - Argentina ▪ *Cracovia* - Polonia ▪ *Dehli* - India ▪ *Dubai* - U.A.E.
- *Yekaterinburg* - Russia ▪ *Fabriano* - Italia ▪ *High Wycombe* - GB ▪ *Ho Chi Minh City* - Vietnam ▪ *Hong Kong* - Cina ▪ *Jakarta* - Indonesia ▪ *Jeddah* - Arabia Saudita
- *Kaunas* - Lituania ▪ *Kiev* - Ucraina ▪ *Lisbona* - Portogallo ▪ *Lussemburgo* - Lussemburgo ▪ *Mosca* - Russia ▪ *Monaco* - Germania ▪ *Namur* - Belgio ▪ *Nanchino* - Cina
- *Novosibirsk* - Russia ▪ *Parigi* - Francia ▪ *Perth* - Australia ▪ *Praga* - Repubblica Ceca ▪ *Pune* - India ▪ *Rostov* - Russia ▪ *Santiago* - Cile ▪ *Schoten* - Belgio ▪ *Seul* - Corea del sud
- *Shanghai* - Cina ▪ *Singapore* - Singapore ▪ *San Pietroburgo* - Russia ▪ *Tokyo* - Giappone ▪ *Waitsfield* - Vermont, U.S.A. ▪ *Wuxi* - Cina

## Merloni TermoSanitari Spa

Viale Aristide Merloni 45  
60044 Fabriano (AN)  
Telefono 0732 6011  
Telefax 0732 602331  
Telex 560160  
<http://www.mtsgroup.net>

Per essere sempre aggiornati sui nuovi prodotti visita il nostro sito:

<http://www.mts.it/ariston>

**MTS**  
GROUP