

NEW

SERIE
COLIBRÌ SMART C-CR-CA

Caldaie
murali a gas



Minimo Ingombro



baltur
TECNOLOGIE PER IL CLIMA

SERIE COLIBRÌ SMART C-CR-CA

CARATTERISTICHE PRINCIPALI

- Possibilità di regolazione della temperatura mediante potenziometro.
- Dispositivo sicurezza evacuazione fumi.
- Alto rendimento.
- Accensione elettronica.
- Controllo di fiamma a ionizzazione.
- Pressostato di controllo pressione impianto.
- Predisposizione per il collegamento ad una centralina di gestione impianti a zona.
- Possibilità di regolazione indipendente del circuito di riscaldamento.
- Filtro antidisturbo.
- Sistema antigelo.
- Sistema antibloccaggio pompa.
- Valvola gas modulante a doppio otturatore con stabilizzatore di pressione incorporato.
- Valvola deviatrice a tre vie con servomotore elettrico (solo CR).
- By-pass impianto.
- Manometro di controllo pressione impianto.
- Grado di protezione IPX4D.
- Predisposizione per impianti di riscaldamento a due temperature.

GAMMA

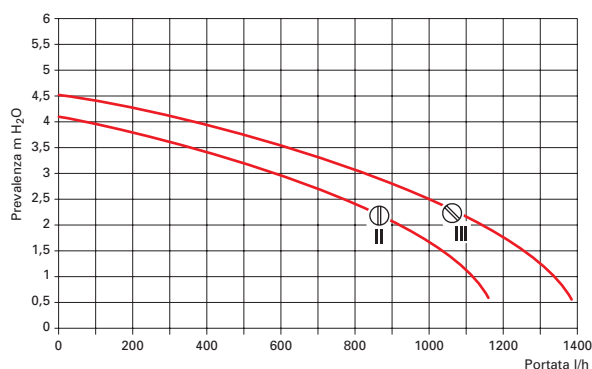
COLIBRÌ SMART C 24 SE - CR 24 SE

- Riscaldamento (versione C) e predisposizione per alimentare un bollitore remoto (solo versioni CR).
- Modulazione continua di fiamma sia in riscaldamento che in sanitario (versione CR).
- Accensione elettronica.
- Camera di combustione stagna.
- Potenza utile 9,1 ÷ 23,9 kW.

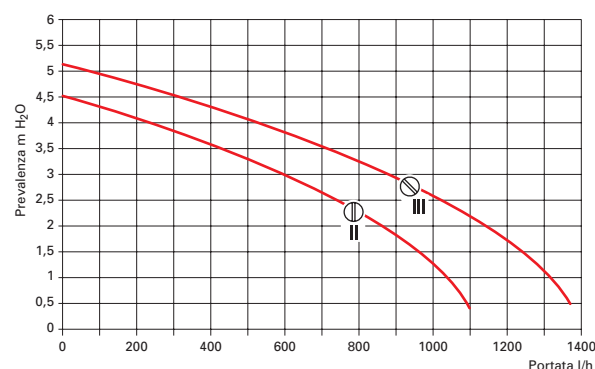
COLIBRÌ SMART CA 24 SE - CA 30 SE

- Riscaldamento e produzione acqua calda sanitaria istantanea.
- Modulazione continua di fiamma sia in riscaldamento che in sanitario.
- Accensione elettronica.
- Camera di combustione stagna.
- Potenza utile 9,1 ÷ 23,9 kW per CA 24 SE.
- Potenza utile 11,4 ÷ 30 kW per CA 30 SE.

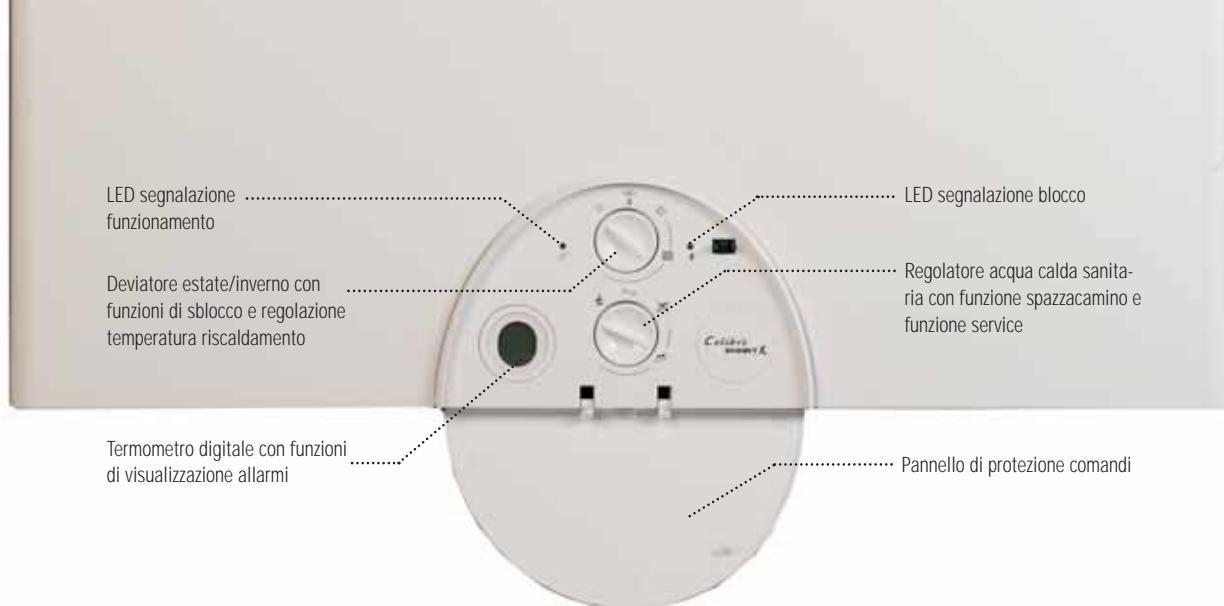
DIAGRAMMA PORTATA-PREVALENZA DISPONIBILE ALL'IMPIANTO



COLIBRÌ SMART C 24 SE - CR 24 SE - CA 24 SE



COLIBRÌ SMART CA 30 SE



NUOVE APPLICAZIONI

- Dimensioni ridotte con elevata potenza.
- Modulazione continua di fiamma autogestita da un nuovo microprocessore, sia in funzione riscaldamento che in sanitario.
- Termometro elettronico digitale con funzioni di visualizzazione allarmi.
- Dispositivo autodiagnosi e segnalazione guasti tramite spia e codice di blocco riportato su Display.
- Scambiatore a piastre inox per produzione acqua calda sanitaria.
- Nuova sonda NTC, per controllo temperatura riscaldamento e acqua sanitaria (CR e CA).
- Predisposizione per l'applicazione di un cronocomando remoto.
- Predisposizione per il collegamento di una sonda esterna.

ACCESSORI

CRONOCOMANDO

Sulle caldaie COLIBRI SMART è possibile collegare uno speciale cronocomando (opzionale cod. 96860111) dedicato, che può svolgere numerose funzioni: termostato ambiente, orologio programmatore (giornaliero settimanale) per una precisa termoregolazione personalizzata, tasto manuale per l'impostazione diretta di temperatura acqua sanitaria e di riscaldamento, display digitale per l'autodiagnosi delle eventuali anomalie.

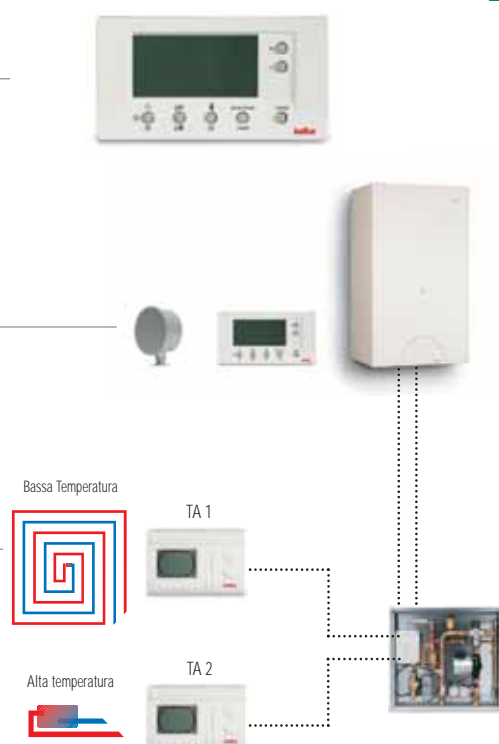
SONDA ESTERNA

Una sonda esterna (opzionale cod. 96860109) collegata alla caldaia consente un'ulteriore riduzione di consumi di gas.

In questo modo la temperatura di mandata impianto viene calcolata direttamente dall'elettronica della caldaia in funzione delle variazioni della temperatura esterna.

DOPPIO SISTEMA DI TERMOREGOLAZIONE

COLIBRI SMART, abbinata al proprio kit a bassa temperatura opzionale (in versione base cod. 96890065 in versione a due livelli parziale cod. 96890067) offre una doppia regolazione che consente il controllo indipendente di due temperature. Questo sistema, ci permette di utilizzare continuamente la caldaia alla temperatura più vantaggiosa, anche con impianti misti a BASSA e ALTA temperatura, con conseguenti riduzioni dei consumi di gas.



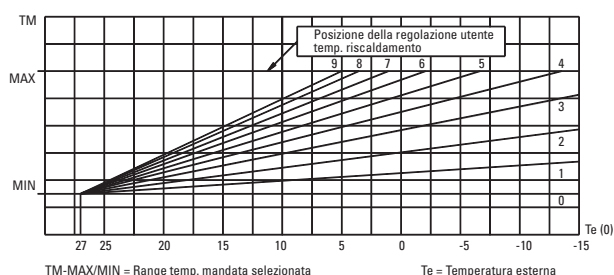
DATI TECNICI

DESCRIZIONE Colibrì Smart	UM	C 24 SE	CR 24 SE	CA 24 SE	CA 30 SE	
Codice metano		82361010	82361110	82361210	82361310	
Codice gpl		82361020	82361120	82361220	82361320	
Categoria di appartenenza		II2H3+	II2H3+	II2H3+	II2H3+	
Apparecchio tipo (prEN 483)		B22 C12 C32 C42 C52 C62 C82				
Omologazione CE	N°	0694BN3710	0694BN3710	0694BN3710	0694BN3710	
Portata termica nominale minima - massima	kW	12,4÷25,6	10,5÷25,6	10,5÷25,6	13,2÷32	
Potenza termica nominale minima - massima	kW	10,8÷23,9	9,1÷23,9	9,1÷23,9	11,4÷30	
Classe NOx (metano / gpl) (secondo EN 1999)		3/2	3/2	3/2	3/2	
Direttiva rendimenti 92/42 CEE		★★★	★★★	★★★	★★★	
Portata gas min - max ¹⁾	G 20	mc/h	1,31÷2,71	1,11÷2,71	1,11÷2,71	1,40÷3,38
	G 30	kg/h	0,98÷2,01	0,83÷2,01	0,83÷2,01	1,04÷2,52
	G 31	kg/h	0,96÷1,98	0,81÷1,98	0,81÷1,98	1,02÷2,48
Rendimento utile alla potenza nominale	%	93,2	93,2	93,2	93,7	
Rendimento utile al 30% della potenza nominale	%	90,4	90,4	90,4	91,7	
Capacità vaso espansione lato riscaldamento	l	8	8	8	8	
Prearica vaso espansione	bar	1	1	1	1	
Pressione max circuito riscaldamento	bar	3	3	3	3	
Pressione gas alimentazione	G 20	mbar	20	20	20	
	G30/G31	mbar	29/37	29/37	29/37	
Erogazione acqua calda ²⁾	Δt=25 K	l/min	-	-	13,7	17,2
	Δt=30 K	l/min	-	-	11,2	14,3
Pressione di esercizio lato sanitario massima	bar	-	-	6	6	
Portata acqua sanitaria minima	l/min	-	-	3	3	
Pressione sanitario minimo	bar	-	-	0,8	0,8	
Alimentazione elettrica	volt/Hz	(230V)	(230V)	(230V)	(230V)	
Potenza elettrica assorbita	W	137	128	142	180	
Protezione		IPX4D	IPX4D	IPX4D	IPX4D	
Larghezza-altezza-profondità		Vedi tabella dimensioni				
Dimensioni imballo - LxPxH	mm	425 x 340 x 750	425 x 340 x 750	425 x 340 x 750	425 x 340 x 750	
Massa	kg	34	36	36	37	
Massa con imballo	kg	38,5	41,0	41,0	42,0	
Attacco mandata - ritorno MI/RI	UNI ISO 7/1	3/4	3/4	3/4	3/4	
Attacco Acqua Fredda Sanitaria	UNI ISO 7/1	1/2	1/2	1/2	1/2	
Attacco Acqua Calda Sanitaria	UNI ISO 7/1	1/2	1/2	1/2	1/2	
Attacco alimentazione gas alla caldaia	UNI ISO 7/1	3/4	3/4	3/4	3/4	
Attacco alimentazione gas al rubinetto	UNI ISO 7/1	1/2	1/2	1/2	1/2	
Diametro tubo asp/scarico concentrico	mm	100/60	100/60	100/60	100/60	
Lunghezza concentrico min-max orizz.	mm	0,3-4	0,3-4	0,3-4	0,3-3	
Diametro tubo aspirazione/scarico separati	mm	80	80	80	80	
Lunghezza massima totale tubi separati	mm	0,3-30 (max S = 20)	0,3-30 (max S = 20)	0,3-30 (max S = 20)	0,3-16 (max S = 10)	

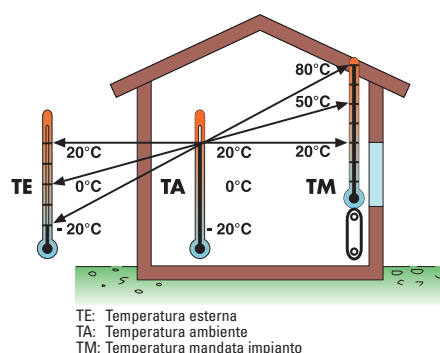
NOTE

- 1) Potere calorifico di riferimento secondo prEN 483.
 2) Temperatura entrata acqua fredda 10°C.

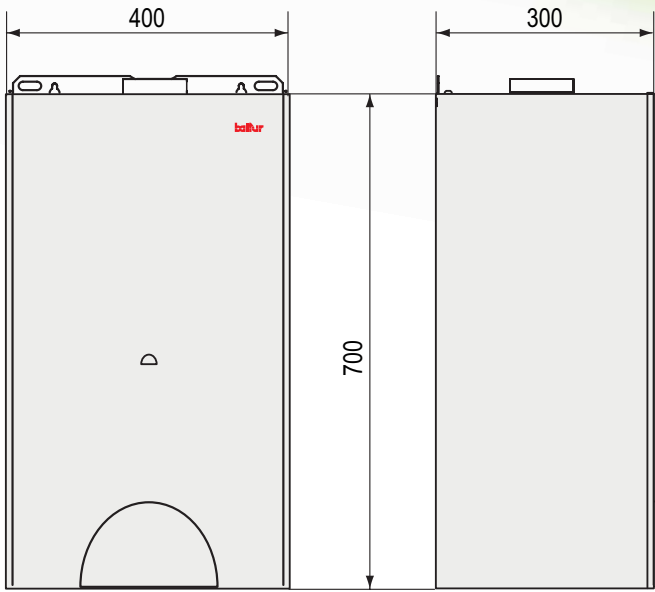
CURVE DI COMPENSAZIONE CLIMATICA



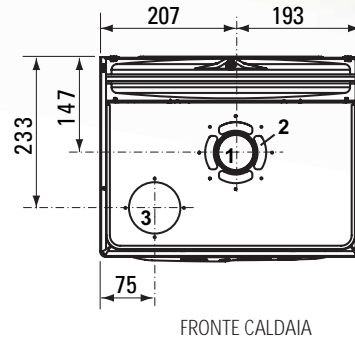
TERMOREGOLAZIONE



DIMENSIONI DI INGOMBRO

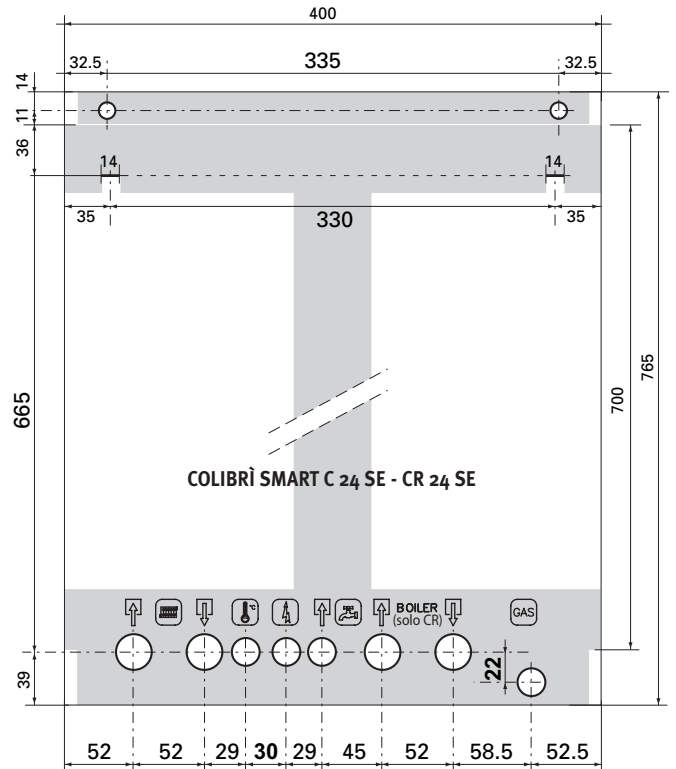
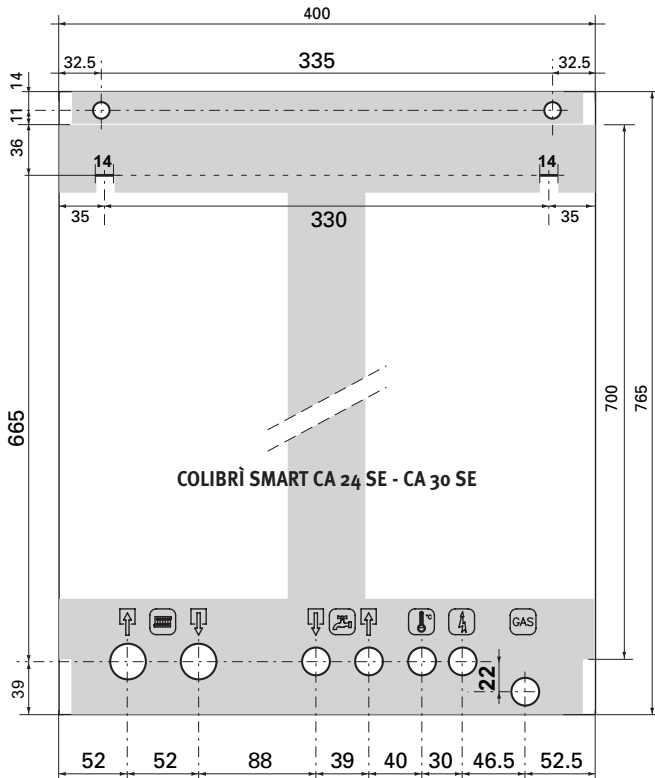


VISTA SUPERIORE



- 1 Scarico fumi.
- 2 Aspirazione per sistema coassiale.
- 3 Aspirazione per sistema sdoppiato.

DIMA DI INSTALLAZIONE



Gas (1/2")



Ritorno Impianto



Mandata Impianto



Entrata AFS



Uscita ACS



Termostato Ambiente



Linea Elettrica



Baltur S.p.A.

Via Ferrarese, 10

44042 Cento (Fe) - Italy

Tel. +39 051-6843711

Fax: +39 051-6857527/28

www.baltur.it

info@baltur.it



Sistema di Qualità Certificato
UNI-EN ISO 9001 I.C.I.M. n° 202



I dati riportati su questo catalogo sono da ritenersi indicativi e non impegnativi;
Baltur si riserva la facoltà di apportare modifiche senza obbligo di preavviso.