

Bollitore in acciaio INOX da 45 lt a stratificazione dinamica

I vantaggi dell'acciaio INOX

- È un materiale che non subisce l'azione corrosiva dell'acqua
- Isolamento grafitico ad alta densità (-15% di dispersione rispetto ad un isolamento standard)
- Facile manutenzione e accesso alle operazioni di pulizia

Caratteristiche Nuvola3 Più

Sistema idraulico

- Valvola deviatrice a tre vie elettrica
- Brucciato in acciaio
- Scambiatore acqua/fumi in rame protetto da lega anticorrosiva
- Scambiatore sanitario maggiorato in acciaio INOX
- Bollitore a stratificazione dinamica da 45 litri in acciaio INOX
- By-pass automatico
- Pompa di circolazione a basso consumo con degasatore incorporato
- Sistema antibloccaggio pompa e valvola a tre vie che interviene ogni 24 ore
- Valvola di sicurezza circuito riscaldamento a 3 bar
- Valvola di sicurezza bollitore a 8 bar
- Vaso di espansione sanitario da 2 litri di serie
- Predisposizione ricircolo sanitario

Sistema di termoregolazione

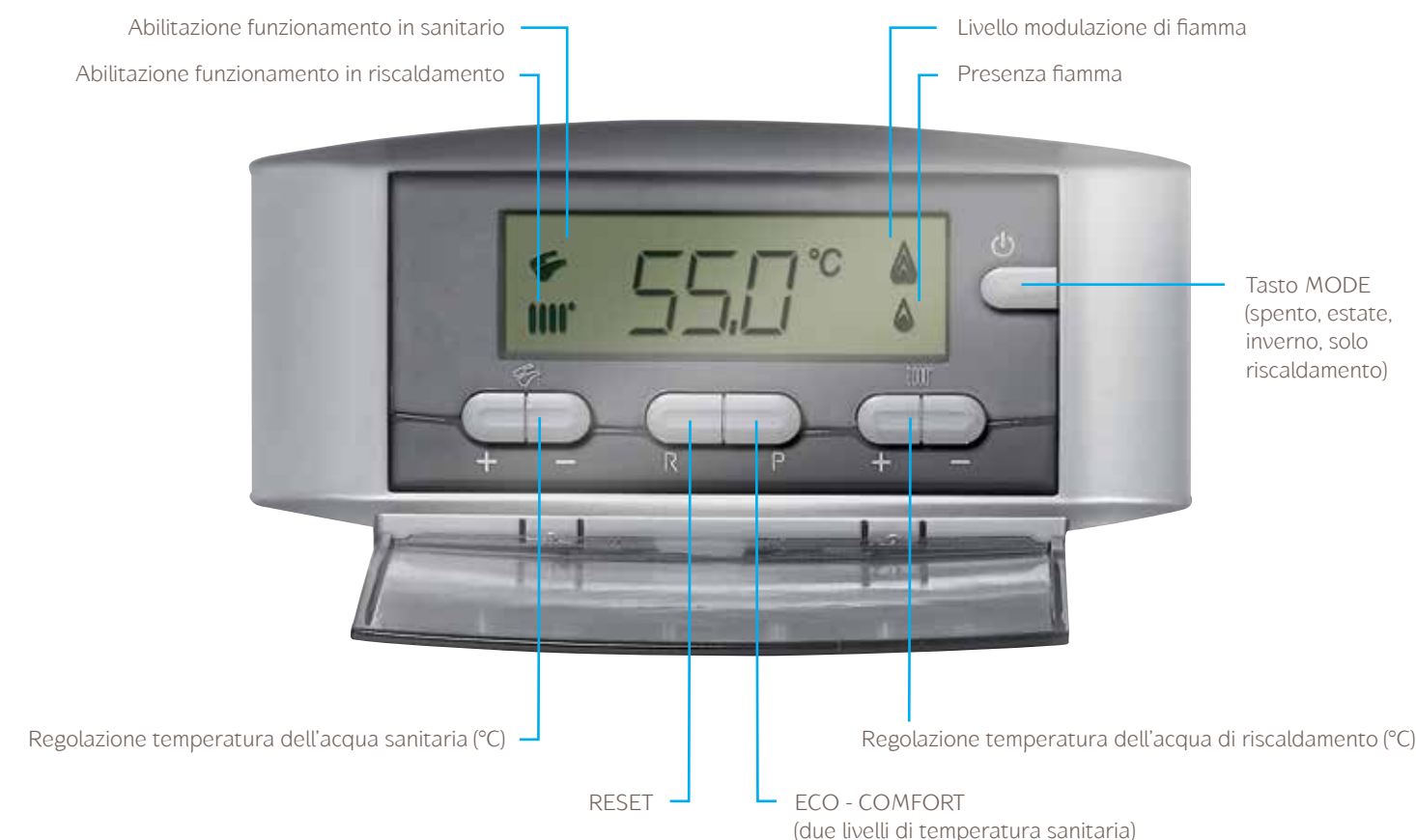
- Due campi di temperatura riscaldamento selezionabili: 30/85°C, 30/45°C
- Regolazione climatica di serie (con sonda esterna disponibile come optional)
- Predisposizione telecontrollo e regolatore climatico
- Predisposizione per la gestione di un impianto a più zone

Sistema di controllo

- Termostato di sicurezza contro le sovratemperature dello scambiatore acqua/fumi
- Pressostato differenziale che blocca il gas in caso di mancanza d'acqua
- Pressostato aria di sicurezza per la verifica della corretta evacuazione dei fumi
- Manometro
- Dispositivo antigelo totale
- Dispositivo antilegionella
- Termometro elettronico
- Sistema AFR brevettato Baxi di regolazione dell'aria per l'ottimizzazione del rendimento

Ampio display LCD

Nuvola3 Più è dotata di un ampio display digitale e tasti di selezione: i vari parametri di funzionamento ed eventuali anomalie vengono visualizzati con simboli e codici semplici e immediati.



Made in Italy

Caldia murale a gas con bollitore in acciaio INOX a stratificazione dinamica



Qualità
Ambiente
Sicurezza

sono gli obiettivi strategici di Baxi, e le certificazioni ottenute garantiscono l'osservanza delle specifiche regolamentazioni

BAXISPA

36061 BASSANO DEL GRAPPA (VI)
Via Trozzetti, 20
marketing@baxi.it
www.baxi.it

La casa costruttrice non assume responsabilità per eventuali errori o inesattezze nel contenuto di questo prospetto e si riserva il diritto di apportare ai suoi prodotti, in qualunque momento e senza avviso, eventuali modifiche ritenute opportune per qualsiasi esigenza di carattere tecnico o commerciale. Questo prospetto non deve essere considerato come contratto nei confronti di terzi.

Baxi S.p.A. 09-13 (E)

SERVIZIO CLIENTI
Tel +39 0424 517800
Fax +39 0424 38089

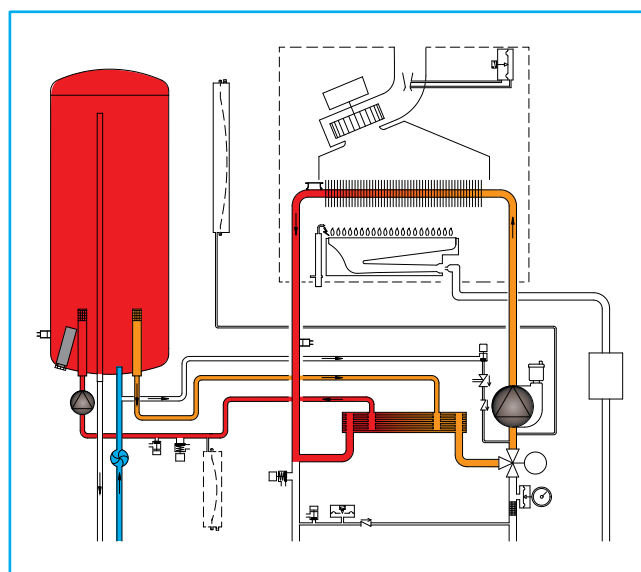


La nuova caldaia con bollitore in acciaio INOX a stratificazione dinamica: 380 litri di ACS in 30'

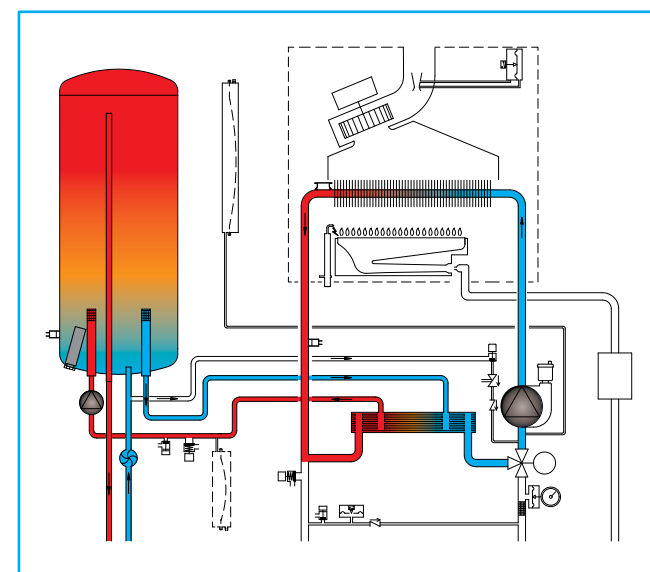
La gamma di caldaie Nuvola3 si evolve con il nuovo modello Più dotato di bollitore in acciaio INOX da 45 litri a stratificazione dinamica che garantisce un'elevata produzione di ACS (fino a 380 litri ΔT 30° C in 30') e un maggior comfort in sanitario grazie allo scambiatore maggiorato (20 piastre).



Il bollitore a stratificazione dinamica e lo scambiatore sanitario maggiorato garantiscono:
 -erogazione immediata di ACS alla temperatura desiderata;
 -minor formazione di calcare all'interno del bollitore;



La temperatura sanitaria è soddisfatta all'interno del bollitore. Il circuito di caricamento tramite lo scambiatore a piastre è fermo. Alla diminuzione della temperatura dell'acqua sanitaria all'interno del bollitore la valvola a 3 vie devia per fornire acqua calda al circuito dello scambiatore e la pompa sanitaria si attiva per ripristinare la temperatura del bollitore.



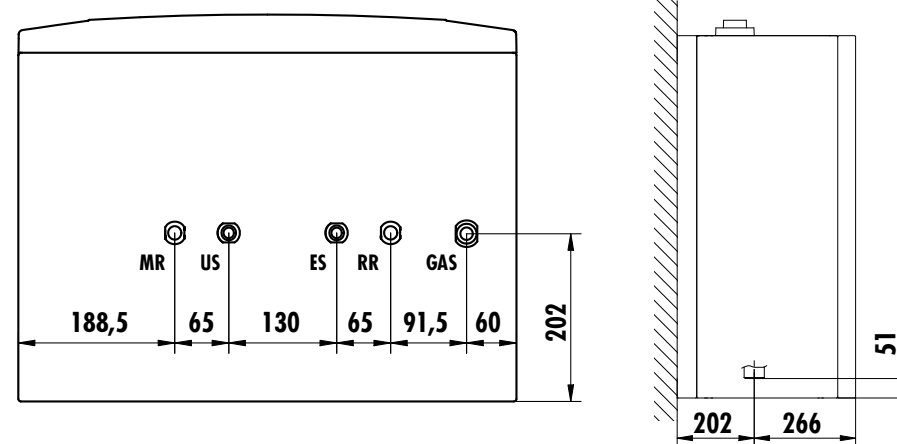
Prelievo acqua sanitaria. A seguito della diminuzione della temperatura dell'acqua sanitaria all'interno del bollitore la valvola a 3 vie devia per fornire acqua calda al circuito dello scambiatore e la pompa sanitaria si attiva per ripristinare la temperatura del bollitore.

Connessioni verticali



La nuova Nuvola3 Più è stata sviluppata con un nuovo posizionamento degli attacchi di allacciamento idraulico e gas all'impianto. L'inserimento della placca porta raccordi, ha consentito di posizionare gli attacchi in verticale con ben 20 cm di spazio tra il muro ed il loro interasse (in modo del tutto simile alle caldaie istantanee), conferendole quindi la massima facilità, versatilità e flessibilità di installazione (in particolare in caso di sostituzione di vecchie caldaie).

- US Uscita sanitario G 1/2"
- ES Entrata sanitario G 1/2"
- RR Ritorno radiatori G 3/4"
- MR Mandata radiatori G 3/4"
- GAS Entrata gas G 3/4"



Vaso di espansione sanitario di serie



Nuvola3 Più è dotata di serie del vaso di espansione sanitario da 2 litri che rappresenta la soluzione ottimale in caso di alte pressioni di alimentazione nel circuito sanitario.



Tubi flessibili in acciaio INOX per la sostituzione

I tubi flessibili favoriscono la sostituzione di vecchi generatori in modo facile e veloce, senza alcun intervento all'interno del vano caldaia in quanto possono essere utilizzati gli attacchi di ingresso/uscita acqua/gas della precedente installazione.

cod. 711119901



Dati tecnici

| | | Riscaldamento e produzione ACS con accumulo |
|---|-------|---|
| | | Camera stagna |
| | | 240 Fi |
| Portata termica nominale | kW | 26,3 |
| Portata termica ridotta | kW | 11,9 |
| Potenza termica nominale | kW | 24,4 |
| Potenza termica ridotta | kW | 10,4 |
| Rendimento diretto nominale | % | 92,9 |
| Rendimento energetico (92/42/CEE) | | *** |
| Rendimento al 30% | % | 90,4 |
| Temperatura minima di funzionamento | °C | -5 |
| Capacità vaso espansione / pre-carica | l/bar | 7,5/0,5 |
| Pressione massima acqua riscaldamento | bar | 3 |
| Regolazione temp.acqua riscaldamento | °C | 30/85 30/45 |
| Regolazione temp.acqua sanitaria | °C | 30/65 |
| Capacità bollitore | lt | 45 |
| Portata specifica secondo EN 625 * | l/min | 16,5 |
| Prod. acqua sanitaria in continuo ΔT 25°C * | l/min | 14 |
| Prod. acqua sanitaria alla scarica ΔT 30°C | l/30' | 380 |
| Pressione massima circuito sanitario | bar | 8 |
| Lunghezza massima tubo scarico-aspirazione Ø 60/100 | m | 4 |
| Lunghezza massima tubo scarico-aspirazione Ø 80 sdoppiato | m | 30 |
| Portata massica fumi max | kg/s | 0,017 |
| Portata massica fumi min | kg/s | 0,018 |
| Temperatura fumi max | °C | 134 |
| Dimensioni (hxlxp) | mm | 950x600x466 |
| Peso netto | kg | 63 |
| Tipo di gas | | Metano/GPL |
| Potenza elettrica nominale | W | 190 |
| Grado di protezione | | IPX5D |

(*) senza limitatore di portata

Dimensioni

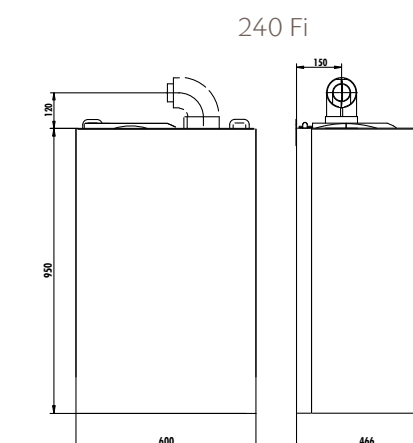


Grafico pompa

