

BAXI

100

1925-2025

Luna/Nuvola Century

Caldaie murali a gas a condensazione
ideali per prestazioni al top



Affidabilità



Durabilità



Semplicità



Comfort





Prestazioni al top

Baxi, nell'anno della celebrazione dei **cent'anni di storia dell'azienda**, presenta una nuova gamma di caldaie a condensazione di ultima generazione: **Luna/Nuvola Century**. La **gamma** si compone di ben **8 modelli**: tre modelli solo riscaldamento (Luna Century 1.35, 1.28 e 1.24), tre modelli per la produzione istantanea di ACS (Luna Century 35, 30 e 26) e due modelli con accumulo (Nuvola Century 35, 26). Grazie all'accessorio **SCB-17B**, le caldaie della gamma Century sono **ideali per una completa integrazione in**

sistema: oltre alla gestione di impianti miscelati (2 zone, 1 zona in alta temperatura e 1 zona in bassa temperatura) o di un impianto con zona diretta e riscaldamento piscina, la caldaia è anche in grado di gestire un sistema solare. I modelli Century in abbinamento al kit Baxi Mago A+ (composto da Baxi Mago + sonda esterna) e, grazie alla tecnologia applicata, raggiungono un'efficienza pari al 98% in classe A+. Inoltre, con l'**App My Baxi** è possibile connettersi al Baxi Mago per gestire il comfort da remoto.



Luna Century		Potenza MAX in riscaldamento	*	Potenza MAX in sanitario	**	Profilo di carico
35	riscaldamento e produzione istantanea ACS	28 kW	IIII A	34 kW	A	XXL
30	riscaldamento e produzione istantanea ACS	24 kW	IIII A	30 kW	A	XXL
26	riscaldamento e produzione istantanea ACS	20 kW	IIII A	26 kW	A	XL
1.35	solo riscaldamento	32 kW	IIII A	-	-	-
1.28	solo riscaldamento	28 kW	IIII A	-	-	-
1.24	solo riscaldamento	24 kW	IIII A	-	-	-



Nuvola Century		Potenza MAX in riscaldamento	*	Potenza MAX in sanitario	**	Profilo di carico
35	riscaldamento e produzione ACS con accumulo integrato	28 kW	IIII A	34 kW	A	XL
26	riscaldamento e produzione ACS con accumulo integrato	20 kW	IIII A	26 kW	A	XL

(*) Classe energetica in riscaldamento con range da A+++ a D. (**) Classe energetica in sanitario con range da A+ a F.

Baxi green factory

100
1925-2025

L'uso sostenibile delle risorse naturali e la tutela dell'ambiente è una voce primaria dell'agenda di Baxi, a conferma del suo forte impegno verso la sostenibilità e le energie rinnovabili, senza rinunciare a un'ampia offerta di prodotti e servizi efficienti e tecnologicamente innovativi.

Un impianto fotovoltaico sul tetto dello stabilimento già nel 2018: 6.000 mq di superficie, 3.675 pannelli in silicio policristallino ad alta qualità. L'impianto, con una potenza di 992 kW, consente alla Baxi green factory di soddisfare il 25% del fabbisogno annuale di energia elettrica dell'intero stabilimento e il 100% del fabbisogno per la fabbricazione delle caldaie, evitando di immettere nell'atmosfera oltre 400 tonnellate di CO₂ annue.

Un altro esempio di comportamento virtuoso dell'azienda riguarda il riciclo di tutte le acque di processo, che vengono opportunamente purificate e rese a emissione zero. Baxi è un'azienda green a 360° e non smette di intraprendere percorsi pionieristici per offrire prodotti che puntano all'efficienza e al minimo impatto ambientale: nel 2010

Baxi ha presentato i primi sistemi ibridi integrati, in grado di fornire prestazioni elevate sfruttando tecnologie che utilizzano fonti rinnovabili.

La sua attività di ricerca di nuove soluzioni non si è mai fermata ed è a firma Baxi anche **la prima caldaia domestica premiscelata a idrogeno puro presentata nel 2019**. Risultato di anni di studi e perfezionamenti condotti presso il proprio laboratorio di ricerca, la caldaia a idrogeno rappresenta una delle soluzioni Baxi per decarbonizzare i sistemi di riscaldamento.

L'idrogeno viene prodotto in modo sostenibile attraverso l'elettrolisi: Baxi ha attrezzato un locale dedicato ad accogliere le apparecchiature necessarie per questo processo di trasformazione di energia elettrica in idrogeno.

Energia rinnovabile a zero emissioni in linea con le indicazioni Europee e con il Green Deal: **con Baxi la Green Hydrogen Generation è ora realtà.**



Hydrogen

20%

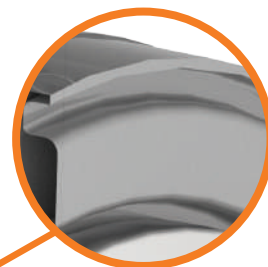
Innovativo scambiatore di calore in acciaio inox



La gamma di caldaie a condensazione **Century** è dotata di un innovativo scambiatore ad **unica spira in acciaio inox** ad **ampie sezioni di passaggio acqua** per una maggiore resa termica ed efficienza stagionale.



Unica spira in acciaio inox autopulente



Maggiore efficienza stagionale



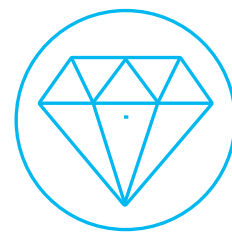
Affidabilità e durabilità



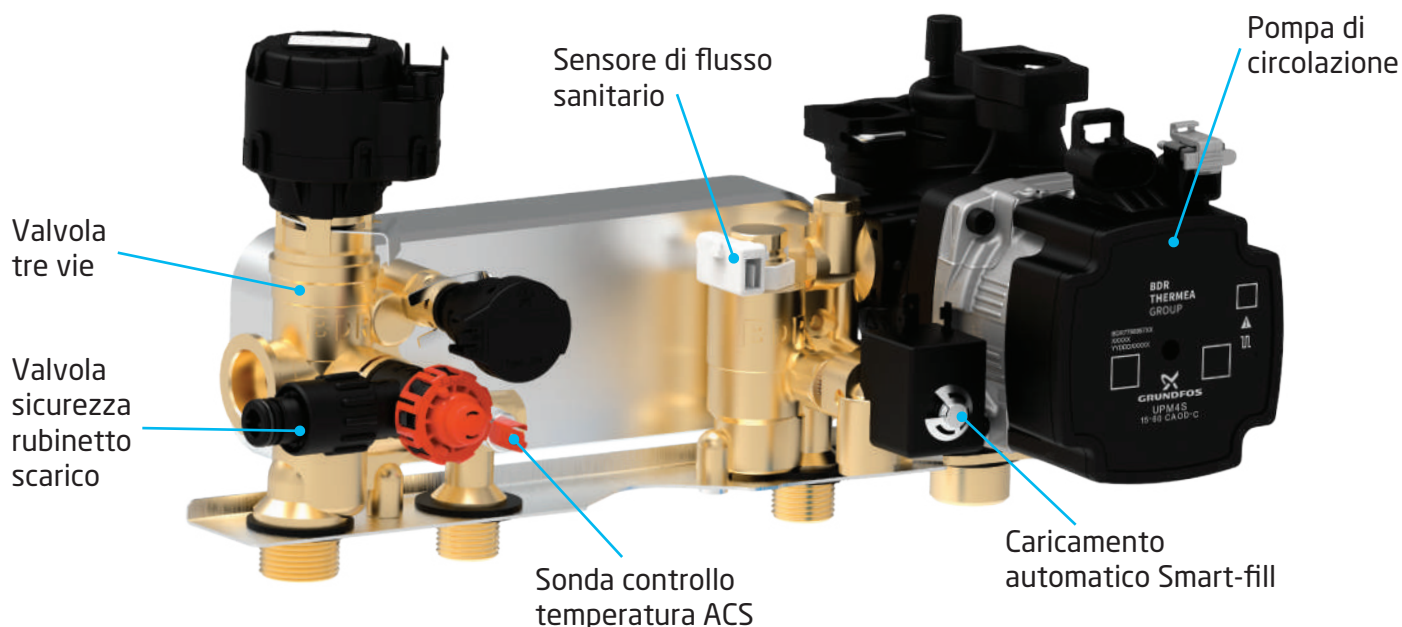
Caratteristiche:

- **unica spira in acciaio inox autopulente:** progettata con ampi passaggi d'acqua per ridurre i depositi e facilitare la pulizia. L'acciaio inox garantisce resistenza alla corrosione e lunga durata, mentre la struttura interna minimizza le incrostazioni, prevenendo intasamenti e mantenendo elevate le prestazioni nel tempo;
- **maggiore efficienza termica stagionale:** la progettazione ottimizzata riduce sensibilmente le perdite di carico, migliorando l'efficienza energetica durante tutto l'anno. Garantisce un trasferimento di calore più efficace, contribuendo a ridurre i costi operativi;
- **affidabilità e durabilità:** la forma delle spire permette che il sistema rimanga in condizioni ottimali con minimi interventi di pulizia grazie alla semplicità di accesso alla camera di combustione. Il sistema è progettato per resistere a condizioni operative severe, garantendo una lunga durata e affidabilità nel tempo.

Gruppo idraulico in ottone



Il gruppo idraulico in ottone è molto **resistente alla corrosione e alle alte temperature**; questo determina una maggiore durabilità dell'impianto in quanto il rischio di deformazioni o rotture è ridotto.



L'immagine è riferita al gruppo idraulico di Luna Century

Sistema di caricamento automatico dell'impianto

Grazie all'innovativo **sistema integrato di caricamento automatico Smart-fill**, primo nel settore delle caldaie murali domestiche, viene garantita, alla gamma Century, una **pressione ottimale**. Se la pressione dell'impianto si abbassa, il sistema intelligente Smart-fill consente alla valvola di riempimento interna di **riempire automaticamente l'impianto di riscaldamento**. Una volta raggiunta la pressione ottimale, questa funzione bloccherà e chiuderà automaticamente la valvola di riempimento integrata. Il sistema di caricamento automatico Smart-fill può altresì impedire anche il riempimento eccessivo della caldaia.

Se la caldaia è connessa a Baxi Mago, attraverso l'**App My Baxi**, è possibile gestire, anche in modalità manuale, la pressione dell'impianto. La gestione del caricamento automatico garantisce, quindi, la **massima sicurezza al sistema**. Se il processo di riempimento supera i 5 minuti senza raggiungere la pressione desiderata, il sistema interrompe automaticamente il caricamento. Inoltre, se si verificano due cicli di caricamento in un intervallo inferiore a 90 giorni, il caricamento viene bloccato.

Grazie al sistema di caricamento automatico, **l'utente finale non dovrà così più preoccuparsi della gestione della pressione dell'impianto**: variazioni della pressione (troppo bassa o troppo alta) possono comportare malfunzionamenti e inefficienze.



Comfort in ACS

Acqua calda sanitaria

È possibile impostare la temperatura dell'acqua sanitaria in base alle proprie esigenze di comfort sanitario:



Modello	Produzione (ACS ΔT 25 °C)	
Luna Century 26	14,9 l/min	*
Luna Century 30	17,2 l/min	*
Luna Century 35	19,5 l/min	*
Modello	Portata specifica (D)	
Nuvola Century 26	15,8 l/min	*
Nuvola Century 35	18,8 l/min	*

*considerando approssimativamente un flusso di acqua calda sanitaria della doccia di 8 l/min e del rubinetto di 4 l/min

3 funzioni per una perfetta temperatura dell'acqua

La gestione dell'acqua calda sanitaria può essere potenziata e migliorata dall'attivazione di tre funzioni dedicate:



Funzione comfort

Grazie al nuovo software installato nella gamma Century, il raggiungimento della temperatura desiderata per l'acqua sanitaria è più rapido, **riducendo al minimo i tempi di attesa** e risparmiando acqua. In caso di chiusura momentanea dell'acqua sanitaria, la caldaia mantiene lo **scambiatore caldo***, fornendo così maggiore comfort alla successiva richiesta di acqua calda.

*secondo programmazione sanitaria



Funzione risparmio

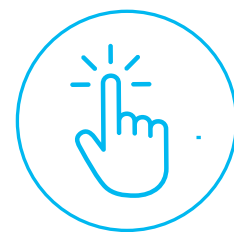
In caso di **abbinamento delle caldaie Century ad un impianto a bassa temperatura**, viene evitata la commutazione della valvola a tre vie dopo la chiusura dell'acqua sanitaria, **mantenendo all'interno della caldaia la temperatura adeguata alla successiva riapertura**. Questa funzione evita inutili sprechi di energia.



Funzione boost

Questa funzione permette alla gamma Nuvola Century e ai modelli solo riscaldamento di Luna Century (1.24-1.28-1.35) di **velocizzare la messa in temperatura dell'acqua sanitaria** forzando, per 30 minuti, la temperatura ad un perfetto livello di comfort (solo in abbinamento ad un bollitore ACS per Luna Century).

Interfaccia di design



Pannello di controllo che consente la **programmazione e la gestione di tutto il sistema** con estrema facilità grazie alle icone e al testo descrittivo.

Icone di programmazione

Testo descrittivo funzionamento



Tasto indietro

Tasto menù

Manopola di selezione

Power set



Il termine Power set identifica il processo di regolazione potenza riscaldamento secondo il dato di progetto. La portata termica della caldaia, attraverso il dispositivo Power set, si regola a seconda del fabbisogno energetico: basta agire sul pannello di controllo per regolare alcuni parametri.



49 dB(A)

Insonorizzazione completa

Grazie alla struttura a C e alla coibentazione del pannello frontale, la rumorosità della gamma Century è paragonabile a quella di una conversazione normale (49 dB(A)) per la Luna/ Nuvola Century 26).



Modulazione completa:

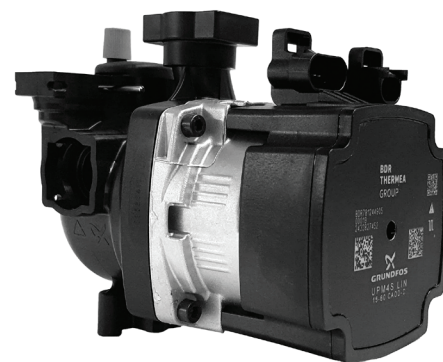
Pompa a modulazione totale

La gamma Century è dotata di una pompa elettronica ad alta efficienza con motore a magneti permanenti.

La pompa a modulazione totale consente:

- minori consumi elettrici;
- migliori prestazioni;
- maggiore durabilità

rispetto all'utilizzo di una pompa modulante tradizionale.



Deareazione impianto

Funzione elettronica di "deareazione impianto" per facilitare la rimozione dell'aria in fase di prima accensione.

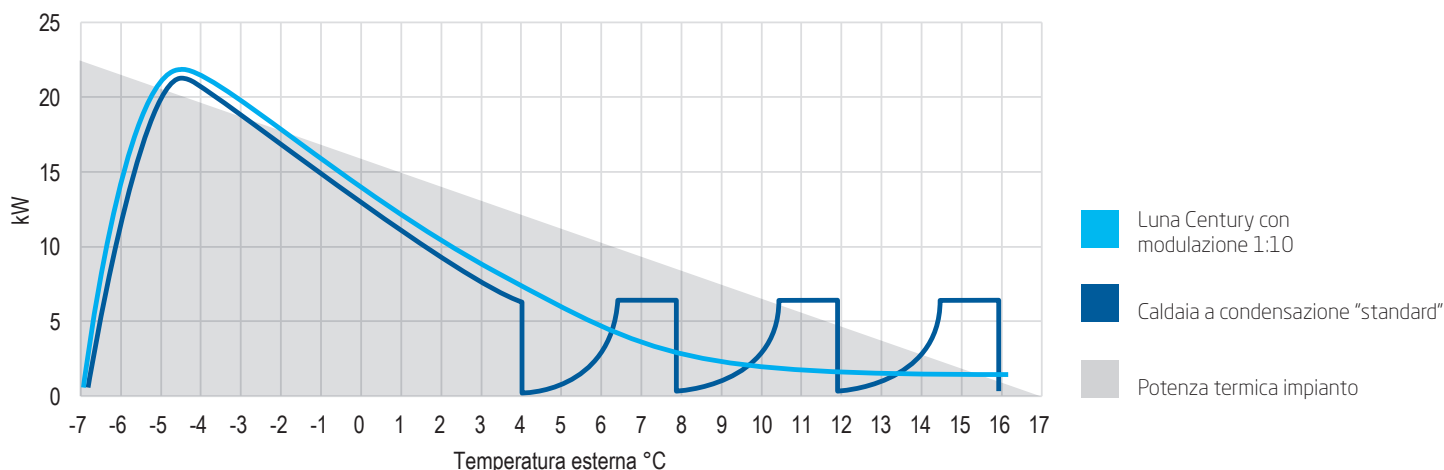
Efficienza e risparmio

Il sistema di modulazione della gamma Century è in grado di adeguare la potenza termica prodotta alla potenza richiesta dall'edificio evitando un eccessivo surriscaldamento/raffreddamento dei locali.

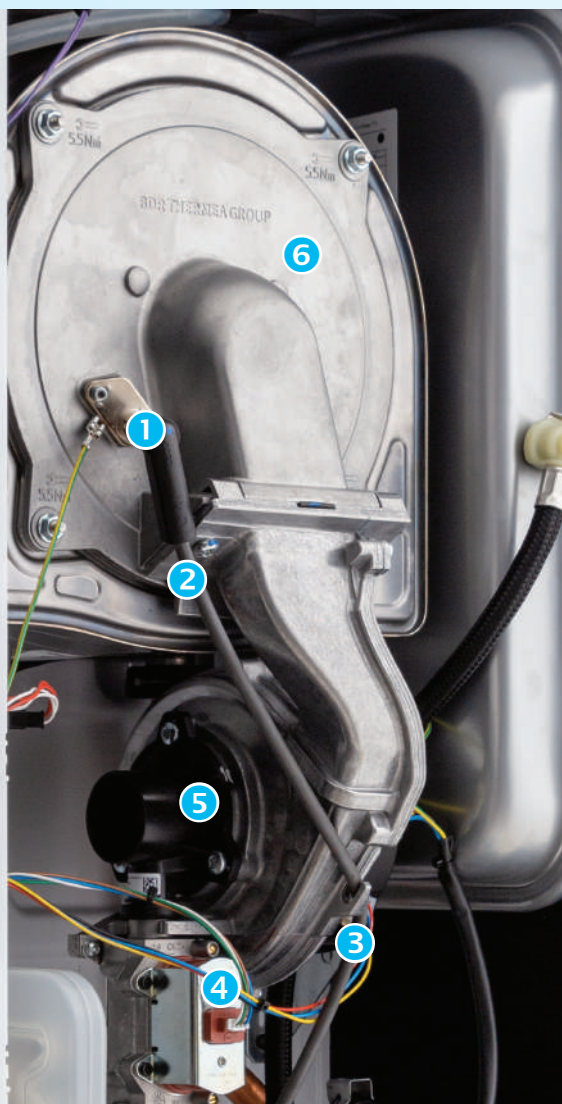
L'ampio campo di modulazione (fino a 1:10), che contraddistingue le caldaie Century, determina una riduzione significativa degli on/off, migliorando così l'efficienza della caldaia e garantendo all'utente finale un risparmio considerevole. L'utente potrà, inoltre, godere di una maggiore silenziosità in ambiente proprio grazie all'assenza di ripetute fasi di accensione/spegnimento che nel tempo possono anche compromettere la durata dei componenti.



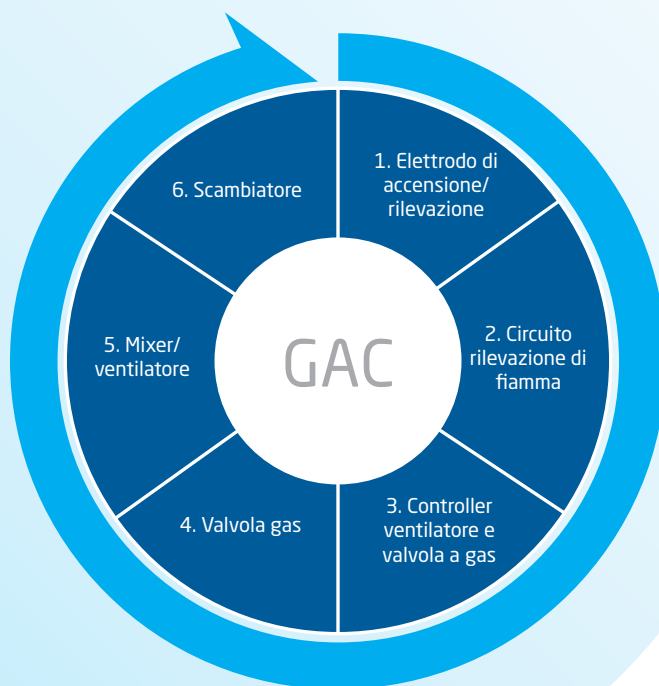
Potenza termica impianto



GAC: Gas Adaptive Control



L'elettronica e la valvola a gas con motore passo-passo di cui sono dotate le nuove caldaie Century garantiscono il controllo automatico della combustione che è **basato sul segnale di fiamma**



Il sistema misura continuamente il segnale di fiamma durante il funzionamento della caldaia e aggiusta la portata di gas in modo da mantenere costante la qualità della combustione e tutto questo senza che sia richiesto alcun componente aggiuntivo all'interno della camera di combustione.

Installatori e utenti finali beneficiano dei seguenti **vantaggi del GAC**:

- **il controllo automatico della combustione** favorisce una riduzione dei tempi di installazione in quanto non è richiesto alcun intervento di regolazione manuale della valvola gas o cambio ugelli: è infatti sufficiente modificare manualmente alcuni parametri della scheda elettronica per il funzionamento con GPL;
- **la caldaia si auto-adatta alla qualità del gas e alla lunghezza degli scarichi fumi**: questo significa che non ci sono regolazioni manuali da fare;
- diversamente dalle caldaie a condensazione tradizionali, la **caldaia funziona sempre regolata ai valori di massima efficienza** favorendo una riduzione dei consumi di gas e di conseguenza un minore impatto ambientale grazie al controllo delle emissioni di CO/CO₂.

Soluzione intubamento

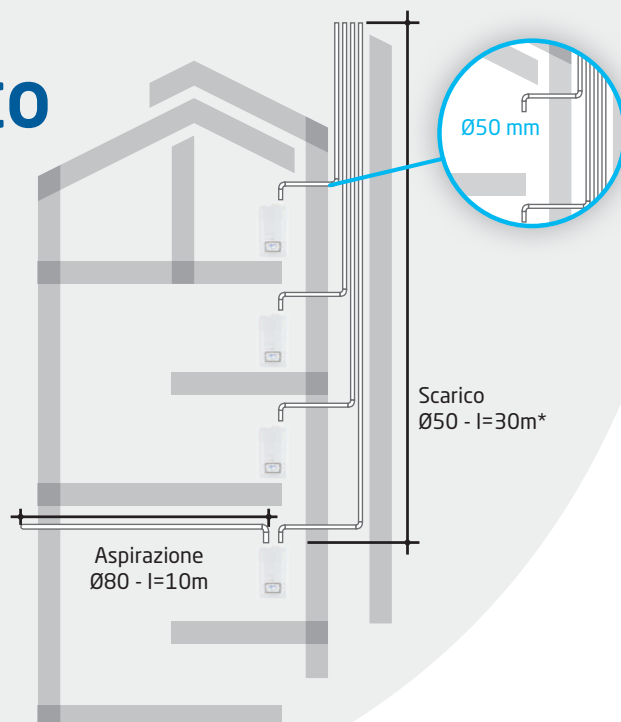
Per risanamento canne fumarie

Baxi ha sviluppato un sistema che consente un facile intubamento in canne fumarie esistenti grazie ad un **tubo di scarico rigido e flessibile di Ø50 mm (per tutti i modelli Century)**.

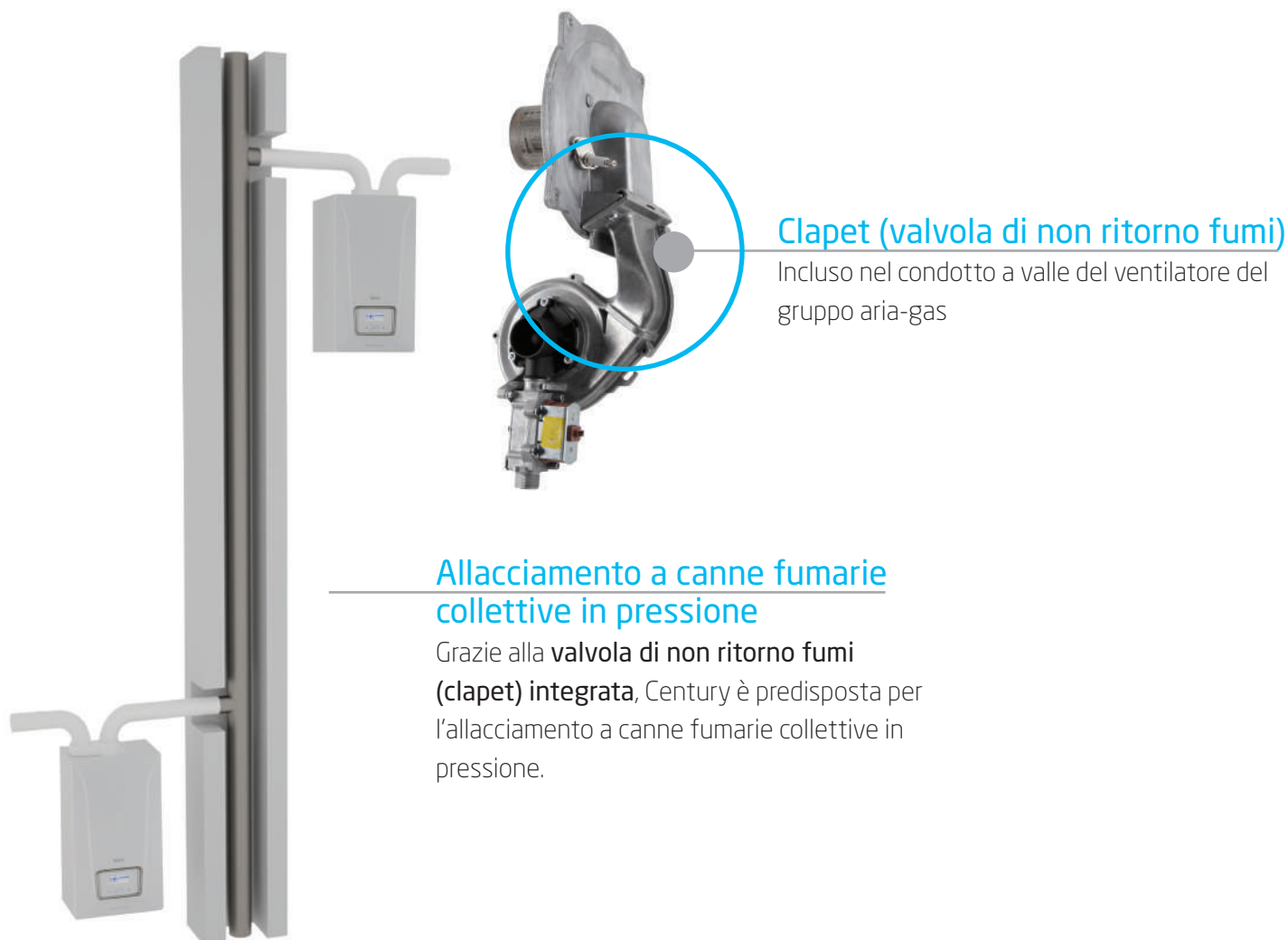
(*) Ogni curva diametro Ø50 mm diminuisce la lunghezza dello scarico di 2m.

Canne fumarie collettive in pressione

La normativa 7129-3:2015 prescrive la possibilità di realizzare canne fumarie collettive in pressione positiva soltanto per apparecchi a condensazione di tipo C.



È possibile collegare ad una canna collettiva in pressione positiva esclusivamente **apparecchi dichiarati idonei dal fabbricante** per tale applicazione e dotati di dispositivo di non ritorno (clapet), atto ad impedire ai prodotti della combustione di defluire attraverso apparecchi collegati e momentaneamente spenti; la valvola di non ritorno fumi è parte integrante dell'apparecchio.



Clapet (valvola di non ritorno fumi)

Incluso nel condotto a valle del ventilatore del gruppo aria-gas

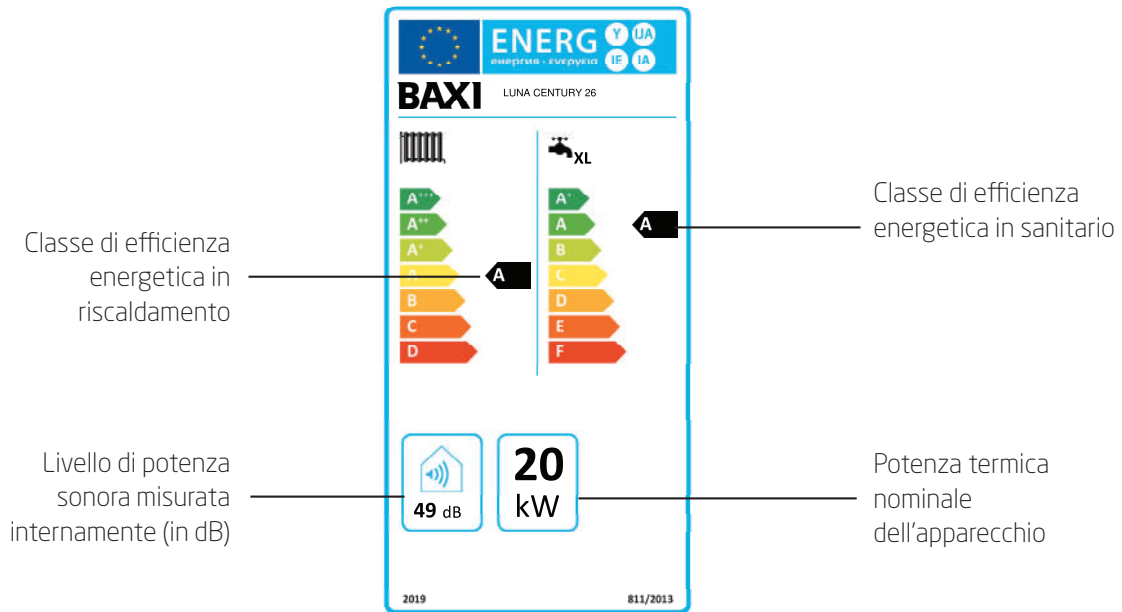
Allacciamento a canne fumarie collettive in pressione

Grazie alla **valvola di non ritorno fumi (clapet) integrata**, Century è predisposta per l'allacciamento a canne fumarie collettive in pressione.

ErP Energy Labelling

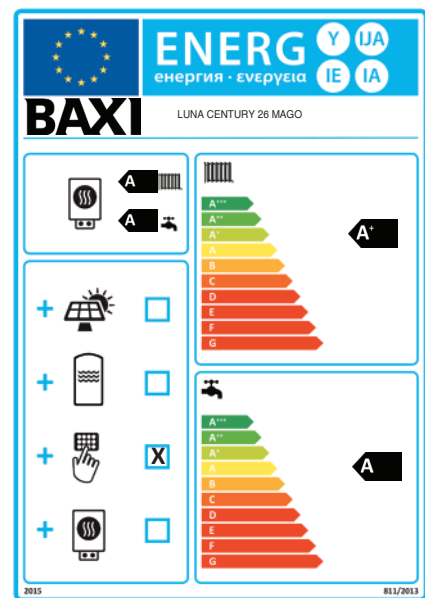
Il regolamento sull'etichettatura (Regolamento UE 2017/1369) richiede di etichettare i prodotti secondo una scala energetica decrescente che va dalla A+++ alla D (in riscaldamento) e dalla A+ alla F (in sanitario).

La classe energetica, identificata da una lettera, esprime un intervallo di valori di efficienza entro il quale risiede quello espresso dal prodotto in esame. L'etichetta nasce per consentire al consumatore finale, fornendo dati veri e comparabili, di fare scelte consapevoli e indirizzandosi su prodotti ad alta efficienza.



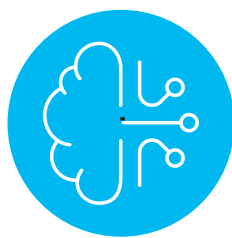
L'efficienza del sistema

L'abbinamento delle caldaie Century al kit Baxi Mago A+, per una gestione intelligente del sistema, permette di innalzarne l'efficienza alla classe A+.



Intelligenza tecnologica: Baxi Space

La nuova piattaforma
elettronica Baxi
by BDR Thermea



La piattaforma elettronica **Baxi Space** nasce per offrire soluzioni ad ogni esigenza di installazione di sistemi, grazie ad una gamma completa di **dispositivi che dialogano in modo intelligente** tra loro e garantiscono così un'interazione semplice e flessibile tra le principali tecnologie di riscaldamento, nascono soluzioni progettuali via via sempre più sofisticate ed energeticamente efficienti. **La scheda elettronica** impiegata nelle caldaie e nelle pompe di calore split di Baxi è stata appositamente progettata sia per il **controllo e la supervisione del funzionamento del generatore** sia per l'**integrazione intelligente di differenti tecnologie in un unico sistema**.

Da una parte quindi l'elettronica **Baxi Space** ottimizza il funzionamento del generatore allo scopo di massimizzarne il rendimento per applicazioni in ambito riscaldamento ambienti e produzione acqua calda sanitaria, dall'altra ha la capacità di **integrare tecnologie differenti di generazione del calore** (o acqua refrigerata) **attraverso l'utilizzo di schede di interfaccia e mediante un protocollo di comunicazione Bus** che consente il dialogo tra le diverse parti del sistema riscaldamento/raffrescamento.

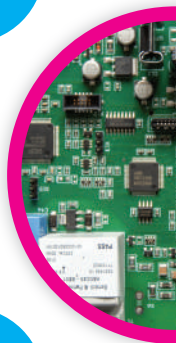
Il software di controllo, gestione e comunicazione (vale a dire tutta la parte "intelligente" di un sistema) risiede nel generatore, mentre le interfacce necessarie all'integrazione di altri tipi di generatore sono principalmente di tipo hardware, vale a dire estensioni dei connettori presenti sulla scheda madre. La programmazione dei parametri di sistema avviene tramite pannello di controllo locale o remoto. L'architettura della programmazione dei dispositivi Baxi è unica, quindi, una volta appresa la logica di programmazione per un prodotto, non è necessaria ulteriore formazione per altri prodotti della stessa famiglia.



Luna/Nuvola
Century



Luna Compact





Luna Classic



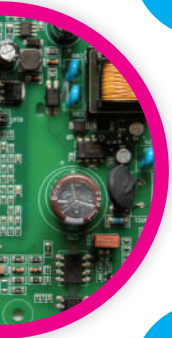
Alya FS Slim



Alya WH



Alya FS

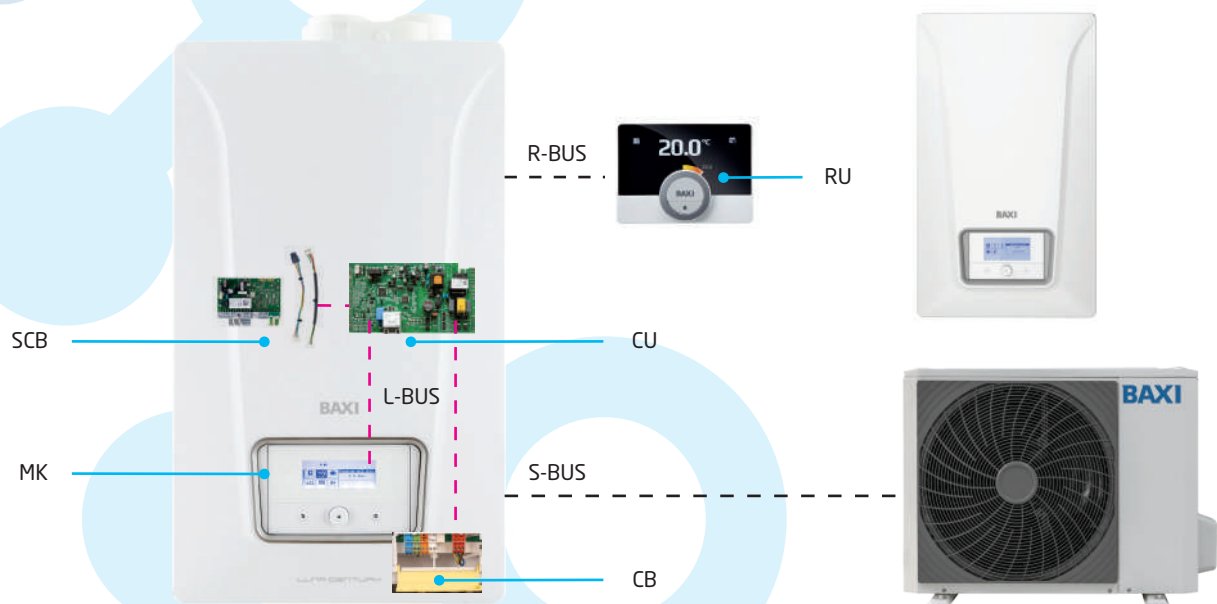


Baxi Space

La piattaforma elettronica **Baxi Space**, all'interno della gamma Century, è in grado di gestire:

- **impianto miscelato 2 zone**, una zona diretta (es. in alta temperatura) e una zona in bassa temperatura (valvola miscelatrice) tramite scheda di espansione **SCB-17B** configurabile;
- **impianto zona diretta e riscaldamento piscina**, tramite scheda di espansione **SCB-17B** configurabile. L'elettronica Baxi Space gestisce indipendentemente ogni circuito di riscaldamento (pompa di zona, sonda temperatura, valvola miscelatrice);
- **sistema solare termico Baxi**, tramite scheda di espansione **SCB-17B** configurabile;
- **pompa di calore** tramite l'Hybrid Connection **SCB-01**, che dialoga via bus con l'elettronica Baxi Space;
- unità ambiente **Baxi Mago** (cronotermostati modulanti) e sonda esterna, disponibili in versione con fili o wireless.

Per la lista completa degli accessori, consulta pagg. 24-25.



Elemento	Descrizione	Funzione
CU	Scheda di controllo	L'unità di controllo gestisce tutte le funzioni di base dell'apparecchio.
CB	Scheda di collegamento	La scheda di collegamento è utilizzata per fornire un facile accesso a tutti i connettori dell'unità di controllo.
SCB	Scheda di controllo intelligente: scheda di espansione (opzionale)	Una scheda di espansione può essere montata su un apparecchio per fornire una funzione aggiuntiva, come un calorifero interno o zone multiple.
MK	Pannello di controllo: pannello di controllo e display	Il pannello di controllo è l'interfaccia utente dell'apparecchio.
RU	Unità ambiente: unità ambiente (per es. un termostato)	Un'unità ambiente viene utilizzata per misurare la temperatura in una stanza di riferimento.
L-Bus	Bus locale: collegamento tra dispositivi	Il bus di sistema consente la comunicazione tra dispositivi.
S-Bus	Bus di sistema: collegamento tra apparecchi	Il bus di sistema consente la comunicazione tra apparecchi.
R-Bus	Bus dell'unità ambiente: collegamento a un unità ambiente	Il bus dell'unità ambiente consente la comunicazione con un'unità ambiente.

Sono stati fissati dei "livelli di accesso" ai singoli parametri di configurazione della scheda, in modo da definire il livello di competenza necessario per modificare alcune funzioni della caldaia.

Questi livelli sono divisi in:

- **Utente** (accesso diretto ai parametri) - impostato di default. Basta solo premere il tasto "menu" per visualizzare i parametri utente finale;
- **Installatore** (accesso ai parametri con password);

Il livello "installatore" è destinato all'installatore che può provvedere alla configurazione di impianto di normale complessità (ad esempio impianto solare, zone miscelate, cascate, sistemi ibridi ecc...).

A questo livello sono disponibili numerosi parametri che influenzano notevolmente il funzionamento del sistema sia in termini di efficienza che di performance.

Componenti Luna Century

Le caldaie Luna Century sono caratterizzate da un'elevata affidabilità: ogni singolo componente, infatti, è stato progettato con l'obiettivo di essere **robusto e sicuro**.

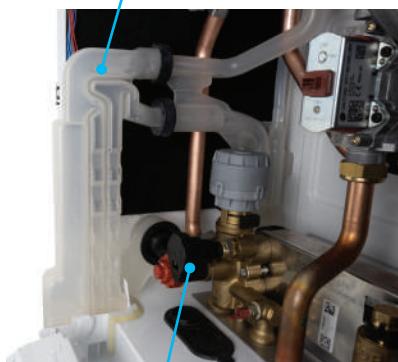
La qualità dei materiali degli elementi interni garantisce una **maggiore durabilità nel tempo**: il gruppo idraulico è interamente in ottone e la lamiera dell'involucro è verniciata anche internamente.



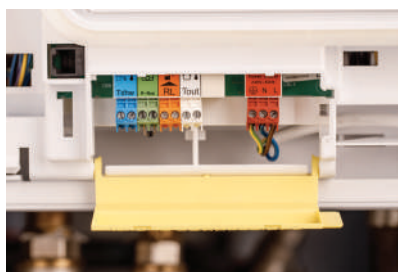
Componenti Luna Century



Unico sifone scarico condensa (condotto fumario):
facile accesso e rimozione
per eventuale pulizia



Uscita valvola di sicurezza
convogliata allo scarico



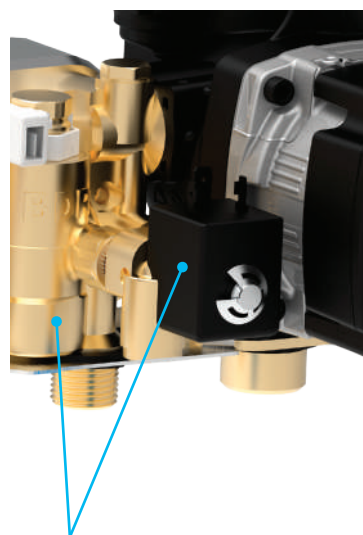
Morsetti di collegamento Rast5



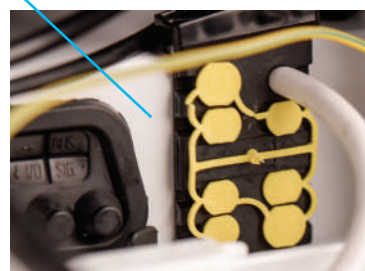
Alloggiamento scheda
di espansione SCB-17B
o Hybrid Connection
SCB-01 (accessori)



Pompa maggiorata ad alta
prevalenza



Gruppo idraulico in
ottone con sistema di
caricamento automatico
dell'impianto Smart-fill:
maggiore affidabilità



Passaggio cavi elettrici distinti
per alta, bassa tensione e
comunicazione Modbus

Luna Century



- scambiatore ad unica spira in acciaio inox ad ampie sezioni di passaggio acqua
- funzionamento con miscela composta fino al 20% da idrogeno
- classe A+: con abbinamento all'accessorio kit Baxi Mago A+ efficienza energetica al 98% grazie all'evoluta tecnologia applicata.
- sistema di caricamento automatico dell'impianto
- gruppo idraulico in ottone
- caldaia compatibile per sistemi ibridi factory made
- pannello comandi retroilluminato, icone per la visualizzazione dei parametri, descrizioni chiare tramite visualizzazione di un ampio testo, manopola di regolazione e tasti di selezione menù
- ampio campo di modulazione 1:10 maggiore efficienza e silenziosità
- GAC (gas adaptive control): controllo automatico della combustione
- My Baxi: App dedicata per smartphone per controllo della caldaia da remoto (con accessorio Baxi Mago)
- power set: regolazione potenza riscaldamento secondo dato di progetto
- scarico sdoppiato Ø80 mm DI SERIE
- allacciamento a tubo di scarico Ø50 mm rigido e flessibile per tutti i modelli: soluzioni per risanamento canne fumarie
- allacciamento a canne fumarie collettive in pressione
- caldaie funzionanti a metano trasformabili a GPL e ad aria propanata (kit di trasformazione non necessario)

Sistema idraulico

Gruppo idraulico in ottone con valvola deviatrice a tre vie elettrica (anche modelli solo riscaldamento)
Bruciatore a premiscelazione in acciaio inox
Scambiatore acqua/fumi in acciaio inox ad ampi passaggi
Scambiatore sanitario maggiorato in acciaio inox che permette alla caldaia di condensare anche in funzionamento sanitario
Ventilatore modulante a variazione elettronica di velocità
By-pass automatico
Pompa di circolazione ad alta efficienza a modulazione totale
Sistema antibloccaggio pompa e valvola a tre vie che interviene ogni 24 ore
Valvola di sicurezza circuito riscaldamento a 3 bar
Sifone scarico condensa facilmente removibile per una migliore pulizia

Sistema di termoregolazione

Predisposizione per il collegamento ad una regolazione climatica modulante (Baxi Mago) e sonda esterna (disponibile come optional)
Predisposizione per il collegamento ad un impianto a zone
Programmatore riscaldamento e sanitario integrati nel pannello di controllo

Sistema di controllo

Termostato di sicurezza contro le sovratemperature dello scambiatore acqua/fumi
Pressostato idraulico che blocca il gas in caso di mancanza d'acqua
Sonda NTC di sicurezza contro le sovratemperature dei fumi
Controllo temperature mediante sonde NTC
Dispositivo antigelo totale
Termometro elettronico
Manometro analogico digitale circuito riscaldamento

Accessori a corredo

Rubinetto scarico impianto
Dima e ganci di sostegno
Tubazione scarico condensa

Componenti Nuvola Century

Le caldaie Nuvola Century sono caratterizzate da un'elevata affidabilità: ogni singolo componente, infatti, è stato progettato con l'obiettivo di essere **robusto e sicuro**.

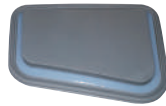
La qualità dei materiali degli elementi interni garantisce una **maggiore durabilità nel tempo**: il gruppo idraulico è interamente in ottone e la lamiera dell'involucro è verniciata anche internamente. La capacità di **45 litri del bollitore** garantisce un elevato comfort sanitario.



Componenti Nuvola Century



Scarico fumi centrale e scarico sdoppiato orientabile



Elettrodo di accensione e rilevazione

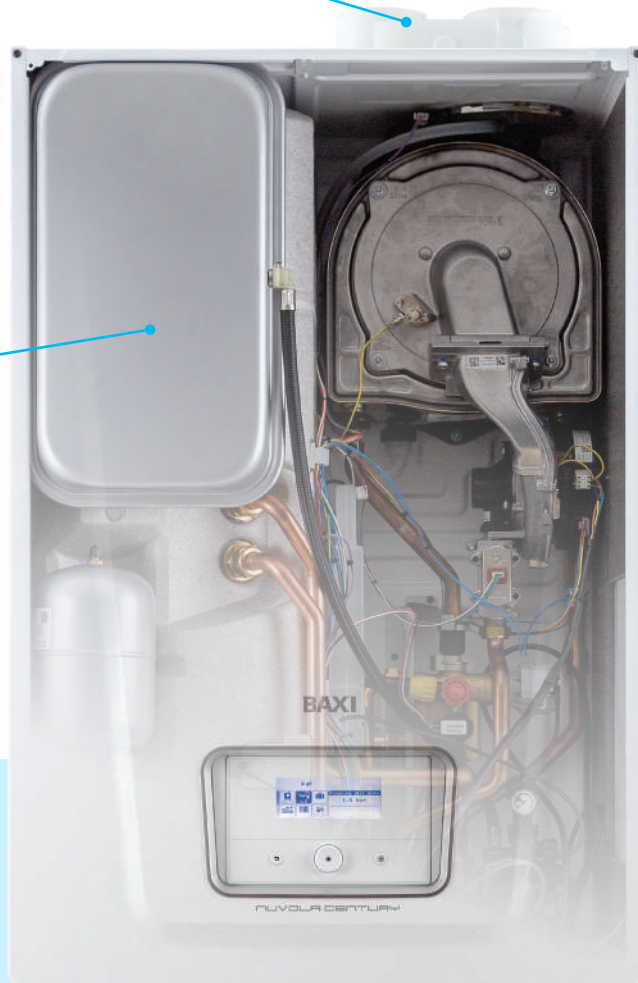
Clapet (valvola di non ritorno fumi) incluso nel condotto a valle del ventilatore del gruppo gas



Ventilatore ad alta prevalenza



Vaso espansione da 10 lt per impianti ad alto contenuto d'acqua

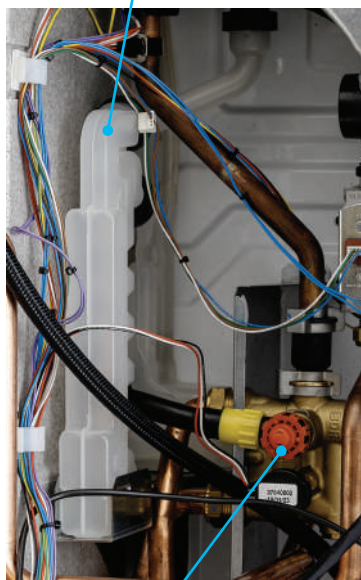


Piatto raccogli condensa sul condotto di aspirazione



Maggiore altezza delle spire per un maggiore scambio termico

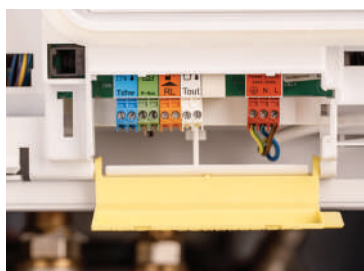
Unico sifone scarico condensa (condotto fumario):
facile accesso e rimozione
per eventuale pulizia



Uscita valvola di sicurezza
convogliata allo scarico

Vaso espansione
sanitario DI SERIE

Bollitore ACS
da 45 litri con anodo
in magnesio



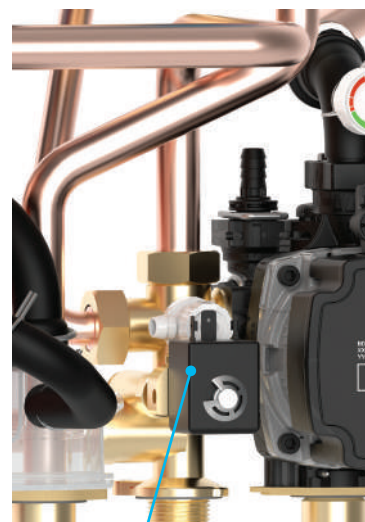
Morsetti di collegamento Rast5



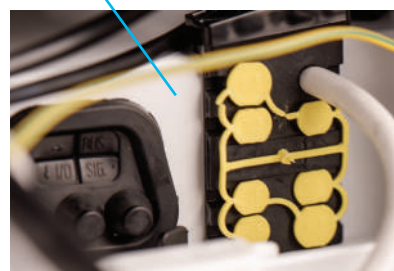
Alloggiamento scheda
di espansione SCB-17B
o Hybrid Connection
SCB-01 (accessori)



Pompa maggiorata ad alta
prevalenza



Gruppo idraulico in
ottone con sistema di
caricamento automatico
dell'impianto: maggiore
affidabilità



Passaggio cavi elettrici distinti
per alta, bassa tensione e
comunicazione Modbus

Nuvola Century



- scambiatore ad unica spira in acciaio inox ad ampie sezioni di passaggio acqua
- funzionamento con miscela composta fino al 20% da idrogeno
- classe A+: con abbinamento all'accessorio kit Baxi Mago A+ efficienza energetica al 98% grazie all'evoluta tecnologia applicata.
- sistema di caricamento automatico dell'impianto
- gruppo idraulico in ottone
- fino a 500 lt acqua calda in 30 min (ΔT 30°)
- bollitore da 45 litri in acciaio inox
- vaso espansione sanitario da 2 litri DI SERIE
- caldaia compatibile per sistemi ibridi factory made
- pannello comandi retroilluminato, icone per la visualizzazione dei parametri, descrizioni chiare tramite visualizzazione di un ampio testo, manopola di regolazione e tasti di selezione menù
- ampio campo di modulazione 1:10 maggiore efficienza e silenziosità
- GAC (gas adaptive control): controllo automatico della combustione
- My Baxi: App dedicata per smartphone per controllo della caldaia da remoto (con accessorio Baxi Mago)
- power set: regolazione potenza riscaldamento secondo dato di progetto
- scarico sdoppiato Ø80 mm DI SERIE
- allacciamento a tubo di scarico Ø50 mm rigido e flessibile per tutti i modelli: soluzioni per risanamento canne fumarie
- allacciamento a canne fumarie collettive in pressione
- caldaie funzionanti a metano trasformabili a GPL e ad aria propanata (kit di trasformazione non necessario)

Sistema idraulico

Gruppo idraulico in ottone con valvola deviatrice a tre vie elettrica
Bruciatore a premiscelazione in acciaio inox
Scambiatore acqua fumi in acciaio inox ad ampi passaggi
Bollitore in acciaio inox
Ventilatore modulante a variazione elettronica di velocità
By-pass automatico
Pompa di circolazione ad alta efficienza a modulazione totale
Sistema antibloccaggio pompa e valvola a tre vie che interviene ogni 24 ore
Valvola di sicurezza circuito riscaldamento a 3 bar
Valvola di sicurezza bollitore a 8 bar
Vaso espansione sanitario da 2 litri di serie

Sistema di termoregolazione

Regolazione climatica di serie
(con sonda esterna disponibile come optional)
Predisposizione per il collegamento ad un impianto a zone
Sonda ambiente, programmatore riscaldamento e sanitario integrati nel pannello di controllo

Sistema di controllo

Termostato di sicurezza contro le sovratemperature dello scambiatore acqua/fumi
Pressostato idraulico che blocca il gas in caso di mancanza d'acqua
Termostato di sicurezza contro le sovratemperature dei fumi
Controllo temperature mediante sonde NTC
Funzione antilegionella
Dispositivo antigelo totale
Termometro elettronico
Manometro analogico digitale circuito riscaldamento

Accessori a corredo

Rubinetto scarico impianto
Rubinetto scarico bollitore
Dima e ganci di sostegno
Tubazione scarico condensa

Classi di efficienza energetica di sistema con range da A+++ a G in riscaldamento e in sanitario.

Dati tecnici

Luna Century		35	30	26	1.35	1.28	1.24
Portata termica nominale sanitario	kW	34,9	31,0	26,7	34,9	32	28,9
Portata termica nominale riscaldamento	kW	28,9	24,7	20,6	33	28,9	24,7
Potenza termica utile a potenza term. nom. e regime ad alta temp.* P_4	kW	28	24	20	32	28	24
Profilo di carico		XXL	XXL	XL	-	-	-
Classe di efficienza energetica stagionale del riscaldamento d'ambiente		A	A	A	A	A	A
Classe di efficienza energetica di riscaldamento dell'acqua		A	A	A	-	-	-
Efficienza energetica stagionale del riscaldamento d'ambiente η_s	%	94	94	94	94	94	94
Rendimento utile a potenza term. nom. e regime ad alta temperatura* η_4	%	87,9	87,9	88	87,7	87,7	87,9
Rendimento utile al 30% potenza term. nom. e regime a bassa temp. ** η_1	%	98,8	98,8	99,3	98,6	98,7	98,8
Emissioni di ossidi di azoto NOx	mg/kWh	21,7	19,8	19,4	22,3	20,7	19,8
Temperatura minima di funzionamento	°C	-5	-5	-5	-5	-5	-5
Capacità vaso espansione riscaldamento	l	10	10	10	10	10	10
Portata specifica secondo EN 13203-1	l/min	16,2	14,3	12,4	-	-	-
Produzione acqua sanitaria $\Delta T 25^\circ C^{(1)}$	l/min	19,5	17,2	14,9	-	-	-
Dimensioni (h x l x p)	mm	763 x 450 x 334					
Peso netto	kg	32,5	31,5	31,5	32,5	31,5	31,5
Tipo di Gas		Metano/GPL/Aria propanata					
Grado di protezione		IPX5D					

Nuvola Century		35	26
Portata termica nominale sanitario	kW	34,9	26,7
Portata termica nominale riscaldamento	kW	28,9	20,6
Potenza termica utile a potenza term. nom. e regime ad alta temp.* P_4	kW	28	20
Profilo di carico		XL	XL
Classe di efficienza energetica stagionale del riscaldamento d'ambiente		A	A
Classe di efficienza energetica di riscaldamento dell'acqua		A	A
Efficienza energetica stagionale del riscaldamento d'ambiente η_s	%	94	94
Rendimento utile a potenza term. nom. e regime ad alta temperatura* η_4	%	87,9	88
Rendimento utile al 30% potenza term. nom. e regime a bassa temp. ** η_1	%	98,8	99,3
Emissioni di ossidi di azoto NOx	mg/kWh	21,7	19,4
Temperatura minima di funzionamento	°C	-5	-5
Capacità vaso espansione riscaldamento	l	10	10
Portata specifica secondo EN 13203-1	l/min	18,8	15,8
Produzione acqua sanitaria $\Delta T 25^\circ C^{(1)}$	l/min	19,5	14,9
Capacità bollitore	l	45	45
Capacità vaso espansione sanitario	l	2	2
Dimensioni (h x l x p)	mm	901 x 600 x 473	
Peso netto	kg	59	58
Tipo di Gas		Metano/GPL/Aria propanata	
Grado di protezione		IPX5D	




* Regime ad alta temperatura: temperatura di ritorno all'entrata della caldaia 60°C e temperature di mandata all'uscita della caldaia 80°C

** Bassa temperatura: temperatura di ritorno (all'entrata della caldaia) 30°C








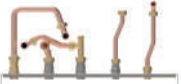


(1) senza limitatore di portata

Accessori Century








Scarico fumi

Accessorio	Descrizione	Codice	Luna	Nuvola
	Adattatore Ø 60/100	A7755079	✓	✓
	Adattatore Ø 80/125	A7755080	✓	✓
	Curva coassiale 90° ribassata Ø 60/100	KA00049	✓	✓

Idraulici

Accessorio	Descrizione	Codice	Luna	Nuvola
	Filtro defangatore magnetico	A7711843	✓	✓
	Filtro defangatore magnetico in ottone	A7694146	✓	✓
	Kit pompa scarico condensa per caldaie con potenza massima 45 kW (il kit è composto da viti per fissaggio a parete e tubo scarico condensa L = 6m Ø int: 6mm)	7213162	✓	✓
	Kit chiusura inferiore	A7775501	✓	
	Kit estensione chiusura inferiore	A7775363	✓	
	Pompa maggiorata 15/70 Century	A7874364	✓	✓
	Kit raccordi telescopici (con rubinetto gas e acqua sanitaria)	7106980	✓	
	Kit raccordi Nuvola Duo-tec+/Platinum+ vs Nuvola Century Installazione obbligatoria in caso di sostituzione di una caldaia Nuvola Duo-tec+/Platinum+ con una Nuvola Century	A7881476		✓
	Kit valvola solare	7115139	✓	
	Dima rigida	A7774989	✓	

Termoregolazione

Accessorio	Descrizione	Codice	Luna	Nuvola
	Cronotermostato modulante Baxi Mago con WI-FI integrato (R-BUS) Verifica sul sito baxi.it la corretta compatibilità	7701201	√	√
	Cronotermostato modulante Baxi Mago wireless con WI-FI integrato + kit adattatore Verifica sul sito baxi.it la corretta compatibilità	A7773491	√	√
	Kit Baxi Mago A+ (Baxi Mago+sonda esterna per raggiungere la classe A+)	A7791884	√	√
	Sonda acqua calda sanitaria per bollitore (il kit è composto da 1 sonda)	KHG71407681	√	
	SCB-17B - Scheda di espansione Da installare all'interno della caldaia. Permette di realizzare impianti a 2 zone, una zona diretta (es. in alta temperatura) e una zona in bassa temperatura (valvola miscelatrice) o impianti con circuito solare. Possono essere realizzati anche impianti con una zona diretta e riscaldamento piscina. INSTALLAZIONE OBBLIGATORIA del cod. 88017017 AD199 - Sonda mandata impianto per impianti a 2 zone. INSTALLAZIONE OBBLIGATORIA del cod. A7808411 Kit connettori accessori solare per impianti con circuito solare.	A7807621	√	√
	AD199 - Sonda mandata impianto (il kit è composto da una sonda, cablaggio e fascetta di fissaggio)	88017017	√	√
	Kit connettori accessori solare (il kit è composto da una sonda bollitore, una sonda solare e morsetti di connessione)	A7808411	√	√
	SCB-01 - Hybrid Connection Da installare all'interno della caldaia. Permette di gestire una pompa di calore splittata.	A7809727	√	√

Gestione del comfort con Baxi Mago



Le caldaie Century possono essere abbinare al Baxi Mago, il **cronotermostato modulante** con WI-FI integrato pensato per semplificare la vita di installatori, centri assistenza e utenti finali, in quanto permette di **gestire il comfort domestico direttamente da una App**, tramite il collegamento WI-FI.

Scaricando sullo smartphone l'App My Baxi, sarà possibile connettersi al Baxi Mago per **controllare la temperatura, gestire la programmazione, visualizzare il grafico dei consumi**, leggere gli eventuali messaggi di errore, impostare la modalità vacanza, etc. Uno strumento innovativo e dal design unico, che abbina un'estrema praticità ad un'estetica moderna, accattivante dal forte appeal.



Baxi Mago ti semplifica la vita e:



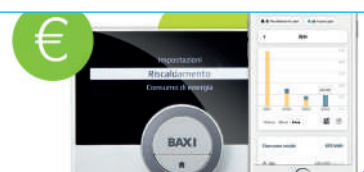
- è **elegante e facile da usare** grazie alla comoda manopola a rotella, allo schermo retroilluminato a colori con numeri grandi e di semplice lettura. Baxi Mago è ora disponibile anche nella **versione wireless (senza fili)** perciò per la sua installazione non serve forare il muro;



- permette una **gestione da smartphone**, in modo che ogni membro della famiglia possa interagire;



- **segue i tuoi programmi** creando cinque diversi scenari giornalieri legati alle molteplici esigenze di temperatura (scenario "giorno", "notte", "sera", "fuori casa" ecc.)



- **ti fa risparmiare e puoi consultare i grafici dei consumi energetici** con andamento settimanale, mensile o annuale

Luna Century e Combi 80 L Century

I modelli Luna Century solo riscaldamento si possono abbinare al bollitore Combi 80 L Century in acciaio inox, per la produzione di ACS.



Luna Century
1.35 - 1.28 - 1.24

Combi 80 L Century
cod. 7794173

Caldaia e bollitore vengono forniti in imballi separati

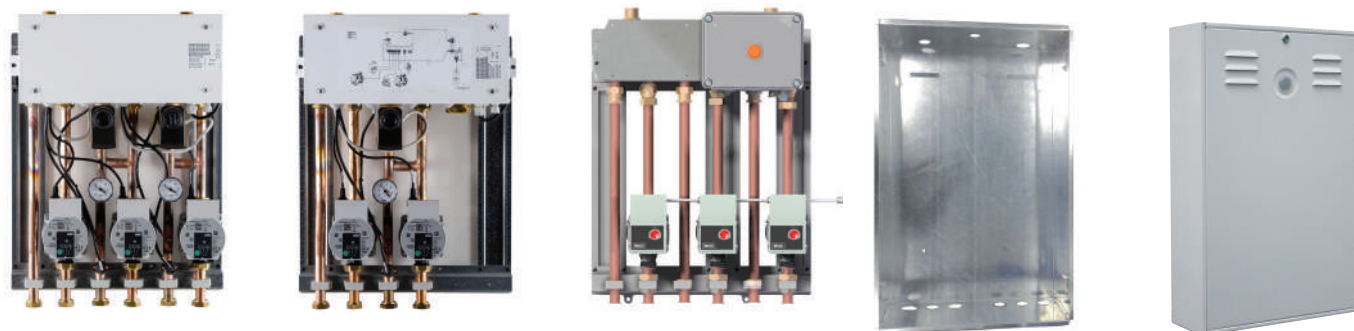
Caratteristiche:

- vaso espansione sanitario (4 litri) DI SERIE
- sonda acqua calda sanitaria per bollitore inclusa
- regolazione della temperatura direttamente dalla caldaia
- bollitori dotati di anodo di magnesio
- kit connessione caldaia - bollitore DI SERIE
- dimensioni bollitore 977x450x540 mm (hxlxp) e peso 45 kg

Kit impianto misto/multizona MS-H

Mediante l'apparecchio MS-H, provvisto di collettore aperto, è possibile effettuare la gestione contemporanea di un impianto misto costituito da zone ad alta temperatura ($\leq 80^{\circ}\text{C}$) e zone a bassa temperatura ($\leq 45^{\circ}\text{C}$).

Le dimensioni ridotte del telaio (160 mm di profondità) permettono una facile installazione a scomparsa oltre ad un'installazione pensile. I kit impianto misto sono da ordinare unitamente alla cassa di contenimento (cod. 7222568) o alla cassa esterna (cod. 7222565).



**Kit MS-H
(1AT+2BT)**
2 zone miscelate
indipendenti
cod. 7801488

**Kit MS-H
(1AT+1BT)**
cod. 7801487

**Kit MS
Rilancio+
gestione:
3 zone**
cod. 7222366
2 zone
cod. 7222365

**Kit cassa
contenimento
gestione zone**
cod. 7222568
Dimensioni (HxLxP):
700x450x210(mm)

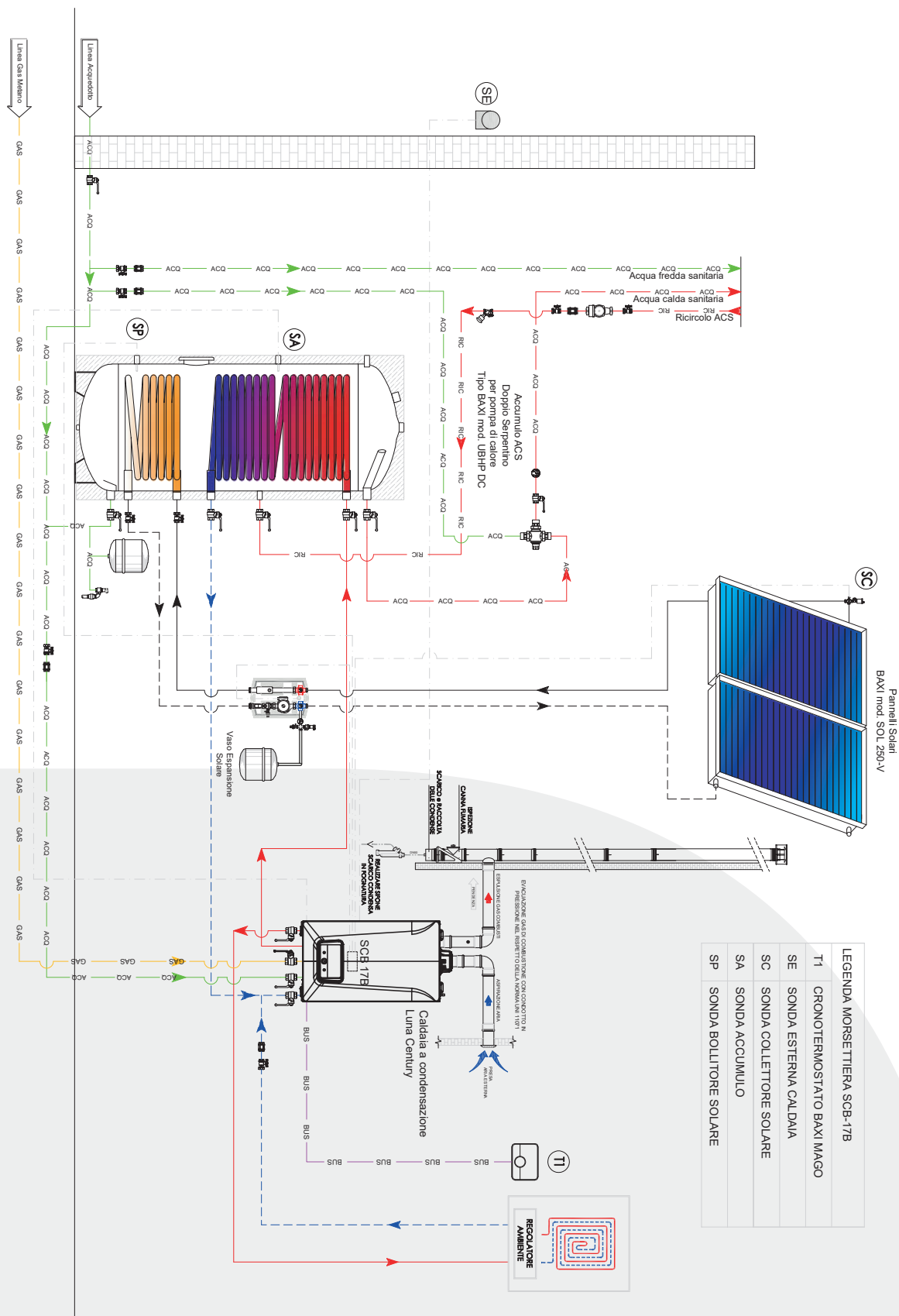
**Kit cassa
esterna MS**
cod. 7222565
Dimensioni (HxLxP):
700x450x210(mm)

Descrizione	Codice	Luna	Nuvola
Kit Century per partage (1AT+2BT) Scatola comandi per trasformare il kit impianto misto che si abbina a Luna Platinum+/Nuvola Platinum+ in kit impianto misto MS-H 3 zone (1AT+2BT)	7820296	✓	✓
Kit Century per partage (1AT+1BT) Scatola comandi per trasformare il kit impianto misto che si abbina a Luna Platinum+/Nuvola Platinum+ in kit impianto misto MS-H 2 zone (1AT+1BT)	7820295	✓	✓

Schemi installazione

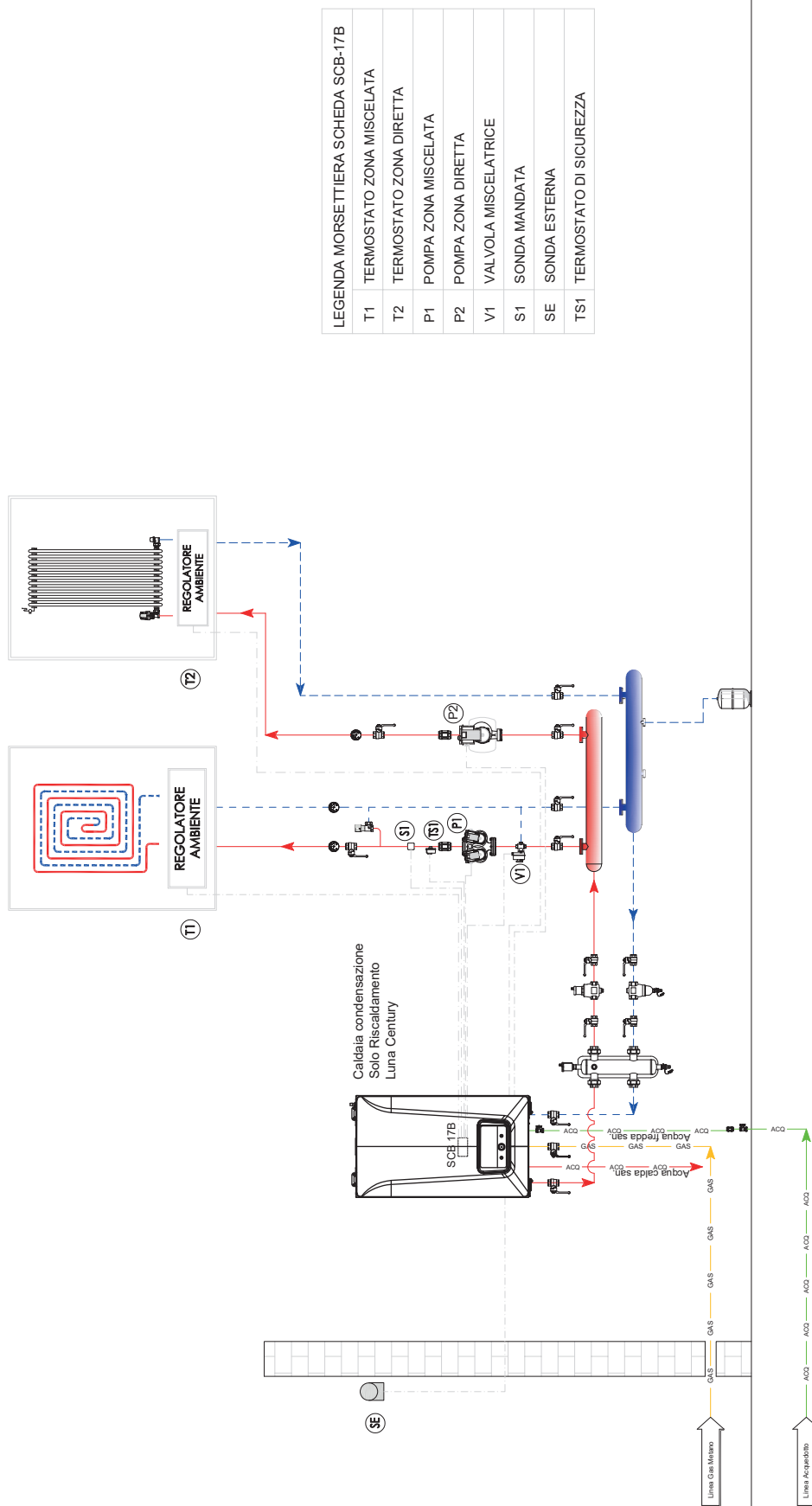
Schema di installazione con Luna Century monotermica

Esempio di installazione caldaia Luna Century monotermica per il riscaldamento diretto.
 Impianto solare termico per la produzione di ACS su bollitore a doppia serpentina con solare termico e integrazione con caldaia monotermica.



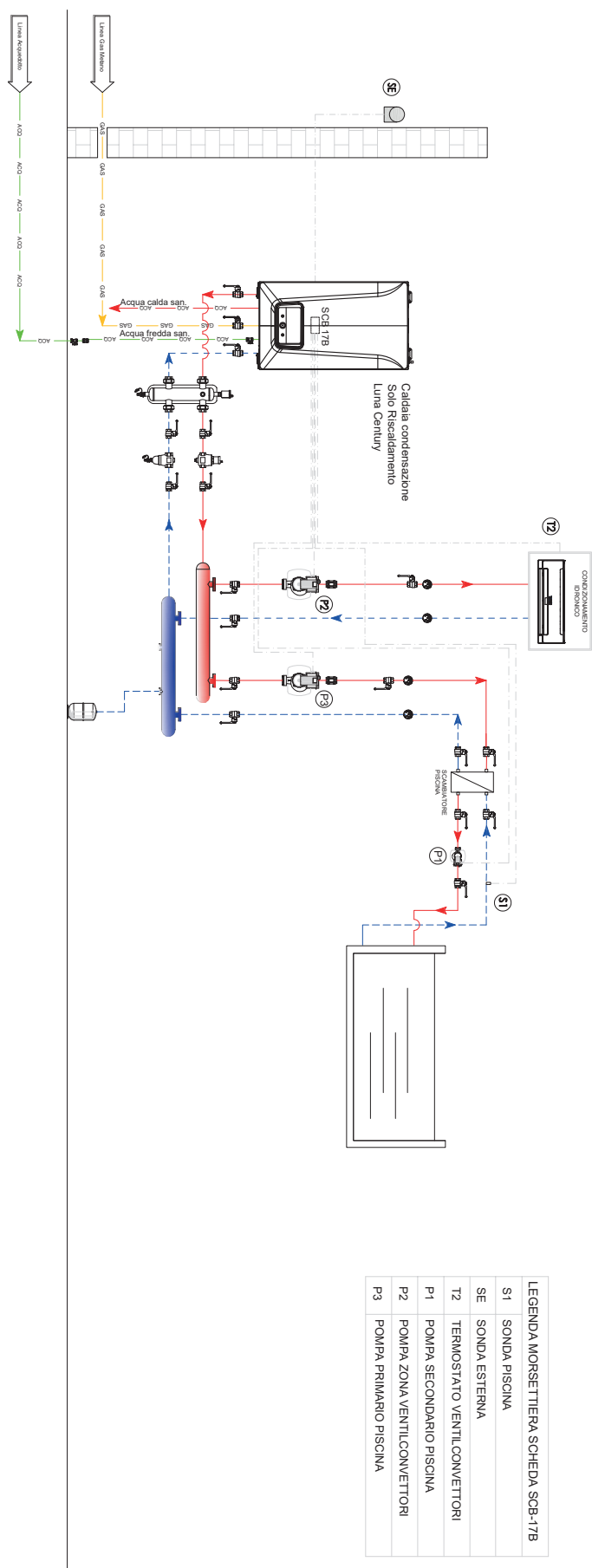
Schema di installazione con Luna Century con scheda SCB-17B

Esempio di installazione caldaia Luna Century con scheda accessoria SCB-17B per riscaldamento impianto (1 zona miscelata+ 1 zona diretta).



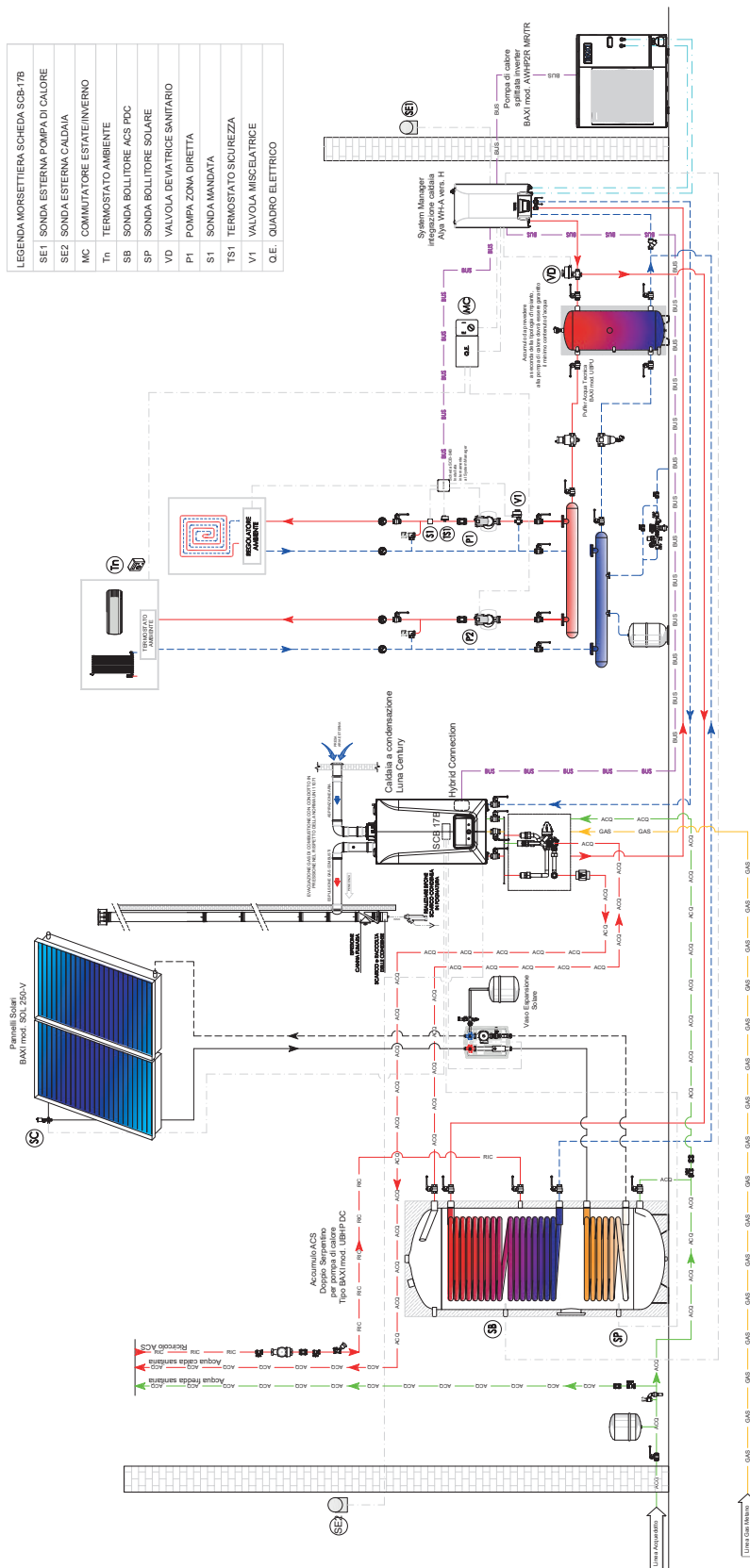
Schema di installazione con Luna Century con scheda SCB-17B

Esempio di installazione caldaia Luna Century con scheda accessoriana SCB-17B per riscaldamento impianto a ventilconvettori e piscina.



Schema di installazione sistema Hybrid WH

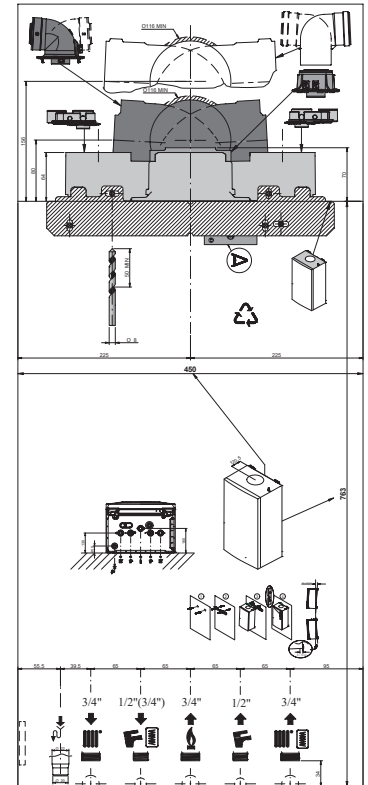
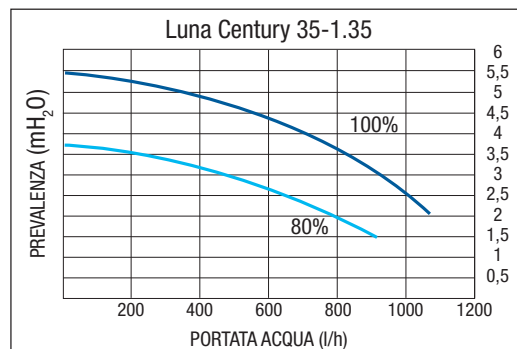
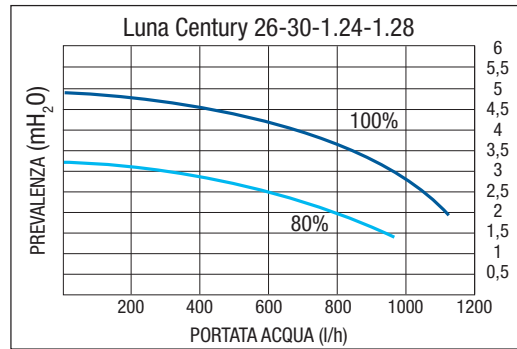
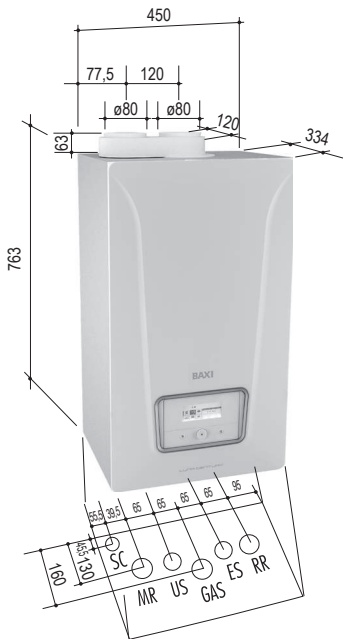
Esempio di installazione sistema Hybrid WH (caldaia Luna Century con pompa di calore splittata Alya WH e Hybrid connection SCB-01) per riscaldamento/raffrescamento impianto con zona diretta e miscelata, comando V3V commutazione riscaldamento/sanitario, caldaia in integrazione. Pompa di calore per la produzione di ACS su bollitore a doppia serpentina con solare termico e integrazione con caldaia istantanea



Baxi S.p.A. informa che gli schemi d' impianto presenti in tale catalogo sono solo a titolo esemplificativo e quindi soggetti ad obbligatoria verifica da parte del tecnico abilitato prima di eseguire l' installazione. Gli schemi d' impianto riportati in questo catalogo non sostituiscono in alcun modo il necessario progetto tecnico.

Disegni tecnici dimensionali/grafici

Luna Century

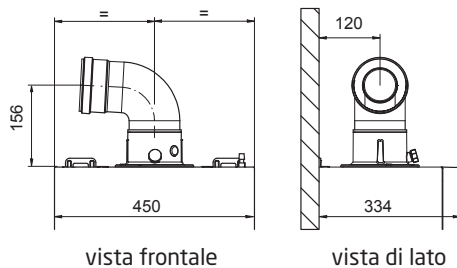


Dima di montaggio

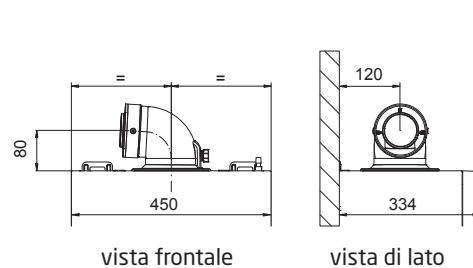
- M.R. Mandata radiatori G 3/4"
- U.S. Uscita sanitario G 1/2"
(per mod. solo riscaldamento
M.B. mandata bollitore = G 3/4")
- GAS Entrata gas G 3/4"
- E.S. Entrata sanitario G 1/2"
- R.R. Ritorno radiatori G 3/4"
- S.C. Scarico condensa innestabile
su tubo Ø 22

Scarico/aspirazione - coassiale

con adattatore e curva 90°

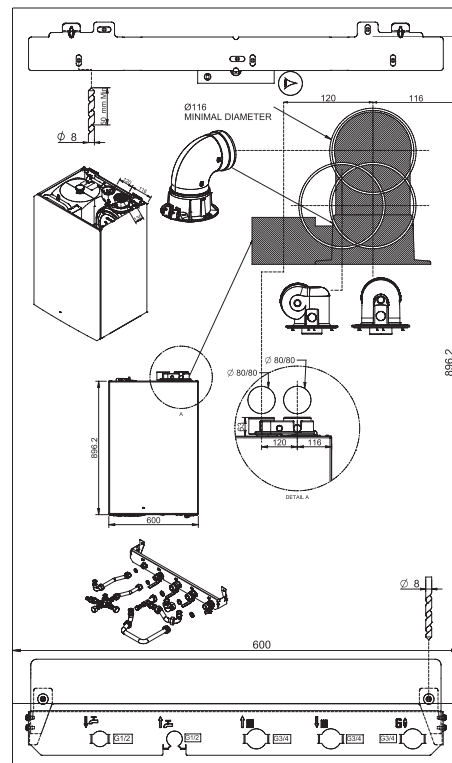
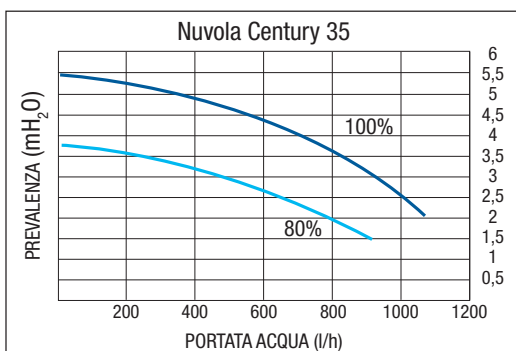
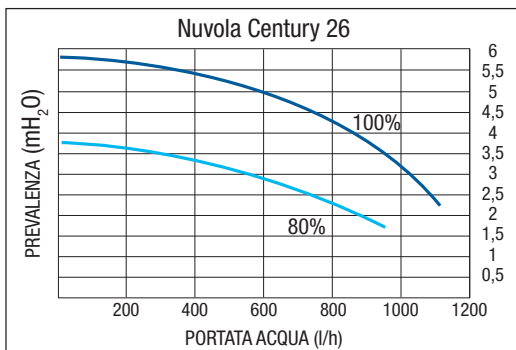
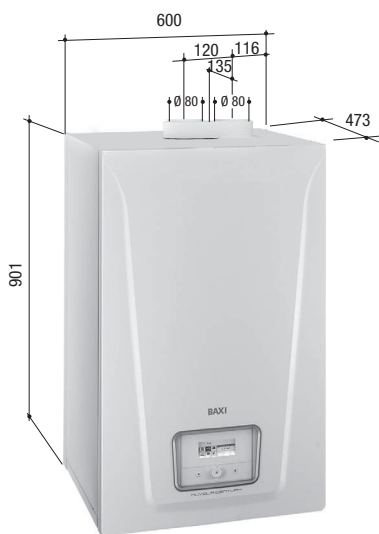


con curva ribassata 90°

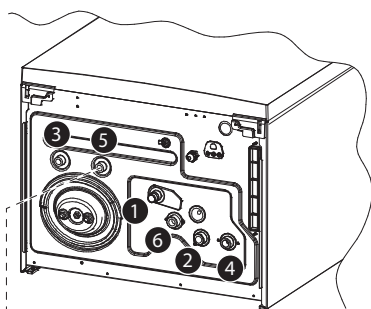


Modelli	Lunghezza max condotti (m)		Riduzione lunghezza per inserimento curva a 90° (m)	Riduzione lunghezza per inserimento curva a 45° (m)
	Ø 60/100	Ø 80/125		
Luna Century	10	25	1	0,5 - Ø 60/100 0,25 - Ø 80/125

Nuvola Century



Dima di montaggio

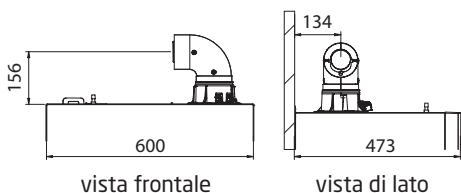


- 1 Scarico condensa innestabile su tubo Ø 22
- 2 Mandata radiatori G 3/4"
- 3 Uscita sanitario G 1/2"
- 4 Ritorno radiatori G 3/4"
- 5 Entrata sanitario G 1/2"
- 6 Entrata GAS G 3/4"
- 7 Rubinetto scarico bollitore/ricicolo

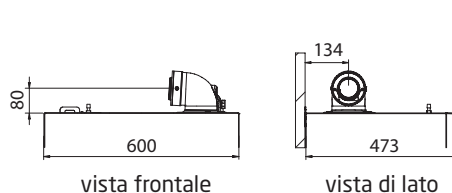


Scarico/aspirazione - coassiale

con adattatore e curva 90°



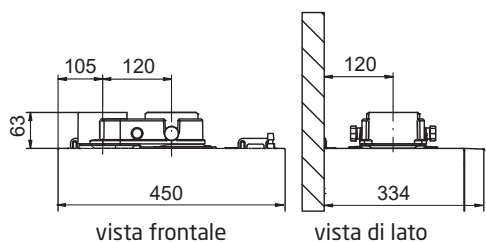
con curva ribassata 90°



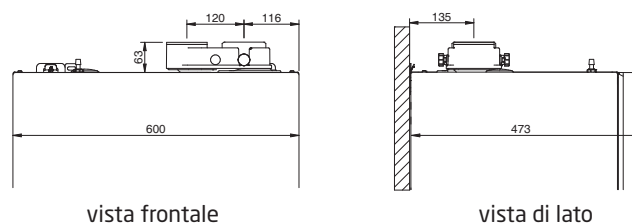
Modelli	Lunghezza max condotti (m)		Riduzione lunghezza per inserimento curva a 90° (m)	Riduzione lunghezza per inserimento curva a 45° (m)
	Ø 60/100	Ø 80/125		
Nuvola Century	10	25	1	0,5 - Ø 60/100 0,25 - Ø 80/125

Scarico/aspirazione - separati

Luna Century

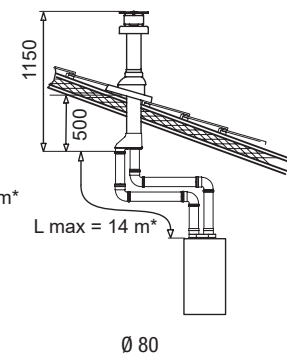
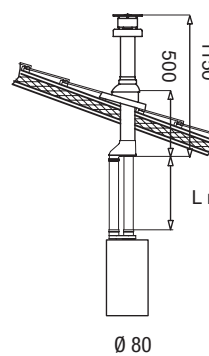
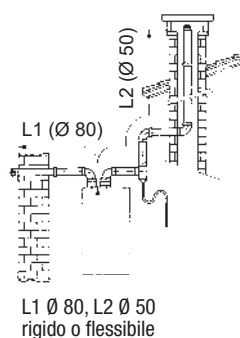
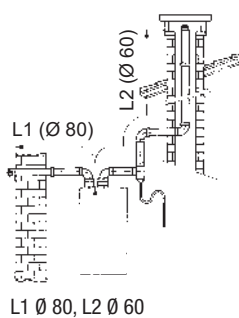
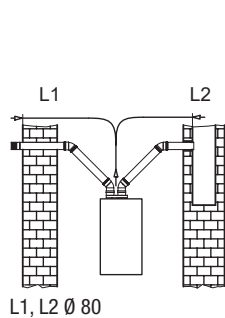


Nuvola Century



Tipologie di scarico/aspirazione - separati

L1 = Condotto di aspirazione / L2 = Condotto di scarico



(*) Dato riferito ai modelli da 35 kW

Modelli	SCARICO INTUBATO RIGIDO								
	Lunghezza condotti (m)			Lunghezza condotti (m)			Lunghezza condotti (m)		
	(L1) aspirazione → Ø 80/80 mm scarico (L2)			(L1) aspirazione → Ø 80/60 mm scarico (L2)			(L1) aspirazione → Ø 80/50 mm scarico (L2) (vedi note a fondo tabella)		
	L max = L1+L2	L1 max	L2 max = L max - L1max	L max = L1+L2	L1 max	L2 max = L max - L1max	L max = L1+L2	L1 max	L2 max
Luna/Nuvola Century 35 kW	80	15	65	30	10	20	30	10	20
Nuvola Century 26 kW Luna Century 24/26/28/30 kW	80	10	70	40	10	30	40	10	30

Modelli	SCARICO INTUBATO FLESSIBILE					
	Lunghezza condotti (m)			Lunghezza condotti (m)		
	(L1) aspirazione → Ø 80/80 mm scarico (L2)			(L1) aspirazione → Ø 80/50 mm scarico (L2) (vedi note a fondo tabella)		
	L max = L1+L2	L1 max	L2 max = L max - L1max	L max = L1+L2	L1 max	L2 max
Luna/Nuvola Century 35 kW	80	15	65	30	10	20
Nuvola Century 26 kW Luna Century 24/26/28/30 kW	80	10	70	40	10	30

Per i diametri 80 e 60 la misura indicata dei condotti di aspirazione (L1 max) NON può essere superata

L'installazione di questi condotti (Ø50) è possibile per tutti i modelli Luna/Nuvola Century.

Le misure descritte nelle caselle evidenziate in grigio NON possono essere superate; la lunghezza massima della tubazione di aspirazione (L1 max) e della tubazione di scarico (L2 max) NON possono essere superate

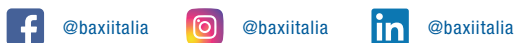
Modelli	SCARICO INTUBATO RIGIDO						SCARICO INTUBATO FLESSIBILE			
	→ Ø 80 mm		→ Ø 60 mm		→ Ø 50 mm		→ Ø 80 mm		→ Ø 50 mm	
	Riduzione lunghezza per inserimento curva a 90° (m)	Riduzione lunghezza per inserimento curva a 45° (m)	Riduzione lunghezza per inserimento curva a 90° (m)	Riduzione lunghezza per inserimento curva a 45° (m)	Riduzione lunghezza per inserimento curva a 90° (m)	Riduzione lunghezza per inserimento curva a 45° (m)	Riduzione lunghezza per inserimento curva a 90° (m)	Riduzione lunghezza per inserimento curva a 45° (m)	Riduzione lunghezza per inserimento curva a 90° (m)	Riduzione lunghezza per inserimento curva a 45° (m)
Luna/Nuvola Century	0,5	0,25	2	-	3	-	0,5	0,25	2	-

I dati sopra riportati sono vincolati all'utilizzo di scarichi forniti da Baxi S.p.A.



Per maggiori
dettagli consulta
la pagina dedicata
sul sito **baxi.it**

oppure scarica l'**App Baxi On The Go**,
disponibile sia in Google Play Store che App
Store, per consultare la documentazione Baxi.



BAXISPA

36061 BASSANO DEL GRAPPA (VI)
Via Trozzetti, 20
marketing@baxi.it
www.baxi.it

La casa costruttrice non assume responsabilità per eventuali errori o inesattezze nel contenuto di questo prospetto e si riserva il diritto di apportare ai suoi prodotti, in qualunque momento e senza avviso, eventuali modifiche ritenute opportune per qualsiasi esigenza di carattere tecnico o commerciale. Questo prospetto non deve essere considerato come contratto nei confronti di terzi.