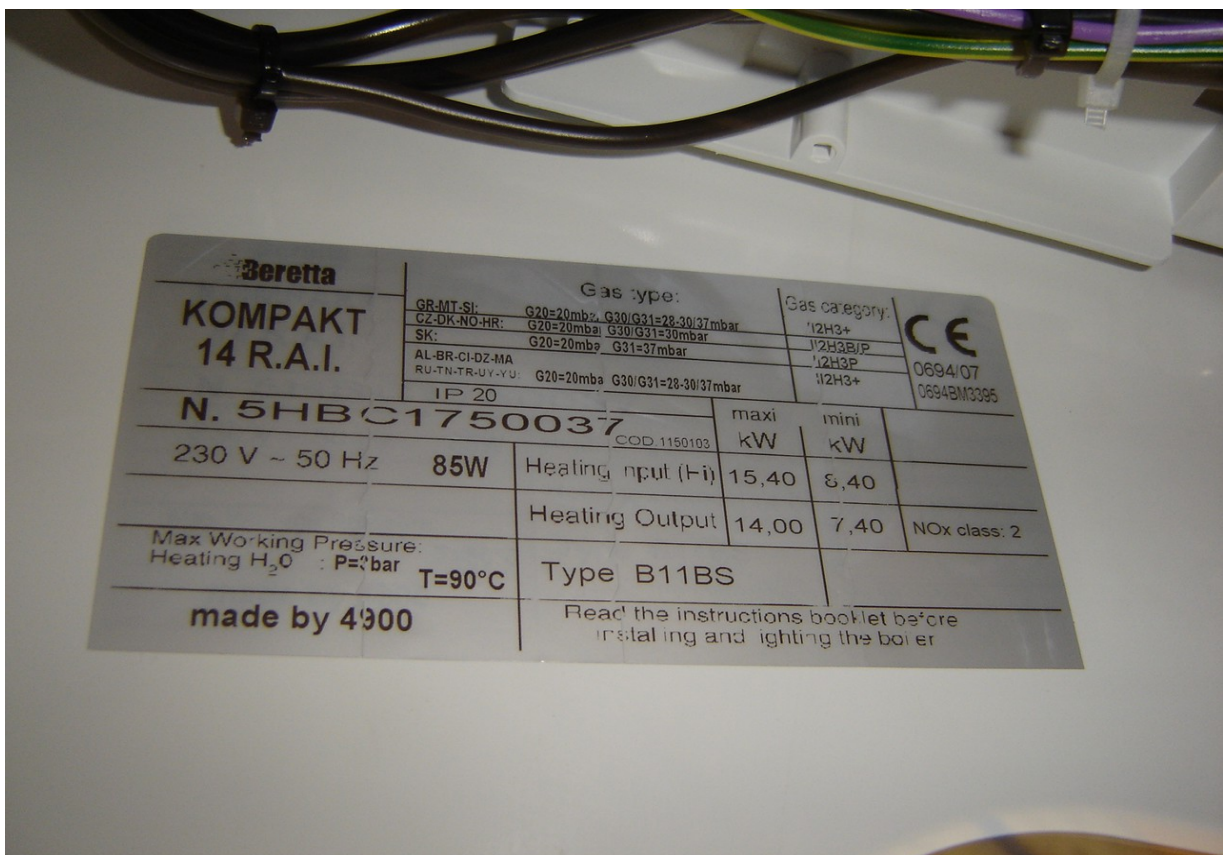


BERETTA KOMPAKT 14 RAI/RSI



Beretta KOMPAKT 14 RAI

Caldaia a gas metano a camera aperta ad alto rendimento, solo riscaldamento. Accensione elettronica automatica e controllo fiamma a ionizzazione.



Dati Tecnici KOMPAKT 14 RAI

Massima portata (kW)	15,40
Massima potenza (kW)	14,2
Minima portata risc.(KW)	8,4
Minima potenza risc.(kW)	7,4
Rendimento (%)	90,6
Potenza elettrica (W)	85
Tensione elettrica(V/Hz)	230/50
Protezione elettrica	IPX4D

MODELO		R.A.I. 14 kW	R.S.I. 14 kW	
** R.A.I: verificación efectuado con tubo Ø 120 (14kW) y 0,5 m longitud	Capacidad térmica nominal calefacción	kW 15,40	15,40	
	Potencia térmica nominal calefacción	kcal/h 13.244	13.244	
** R.S.I: verificación efectuado con tubos separados Ø 80 0,5 + 0,5+ 90° temperatura agua 80 - 60 °C	Capacidad térmica reducida calefacción	kW 8,40	8,40	
	Potencia térmica reducida calefacción	kcal/h 7.224	7.224	
	Potencia eléctrica	W 85	125	
	Categoría	II2H3+	II2H3+	
	Tensión de alimentación	V - Hz 230 - 50	230 - 50	
	Grado de protección	IP 20	20	
	Pérdida a la chimenea con quemador apagado	% 0,07	0,07	
Régimen de calefacción	Presión - temperatura máxima	bar - °C 3 - 90	3 - 90	
	Campo de selección de la temperatura H ₂ O calefacción	°C 40 - 80	40 - 80	
	Bomba: altura máxima disponible instalación con el caudal de	mbar l/h 380 800	380 800	
	Depósito de expansión a membrana	l 4,5	4,5	
	Precarga depósito de expansión	bar 1	1	
Presión del gas	Presión nominal del gas metano (G20)	mbar 20	20	
	Presión nominal del gas metano (G 30 - G 31)	mbar 28-30 / 37	28-30 / 37	
Conexiones hidráulicas	Entrada - salida calefacción	Ø 3/4"	3/4"	
	Entrada gas	Ø 3/4"	3/4"	
Dimensiones y peso	Altura	mm 740	740	
	Anchura	mm 366	366	
	Profundidad	mm 318	318	
	Peso	kg 30	36	
Prestaciones del ventilador	Caudal de humos	Nm ³ /h -	-	
	Caudal del aire	Nm ³ /h -	-	
	Altura residual tubos concéntricos 0,85 m	mbar -	0,2	
	Altura residual caldera sin tubos	mbar -	0,35	
Tubo de evacuación de humos	Diámetro	mm 120	-	
Tubo concéntricos de evacuación de humos	Diámetro	mm -	60 - 100	
	Longitud máxima	m -	4,25	
	Caída al introducir una curva 90°	m -	0,85	
	Caída al introducir una curva 45°	m -	0,5	
	Diámetro orificio para atravesar el muro	mm -	105	
Tubos separados de evacuación de humos	Diámetro	mm -	80	
	Longitud máxima	m -	15+15	
	Caída al introducir una curva 90°	m -	0,8	
	Caída al introducir una curva 45°	m -	0,5	
Valores de emisiones	Máximos	CO s.a. inferior a	p.p.m. 60	60
		CO ₂	% 4,50	7
		NOx s.a. inferior a	p.p.m. 140	100
	Mínimos	Temperatura humos	°C 87	109
		CO s.a. inferior a	p.p.m. 60	60
		CO ₂	% 2,55	3,45
Con Gas G 20 **	NOx s.a. inferior a	p.p.m. 130	70	
	Temperatura humos	°C 66	90	