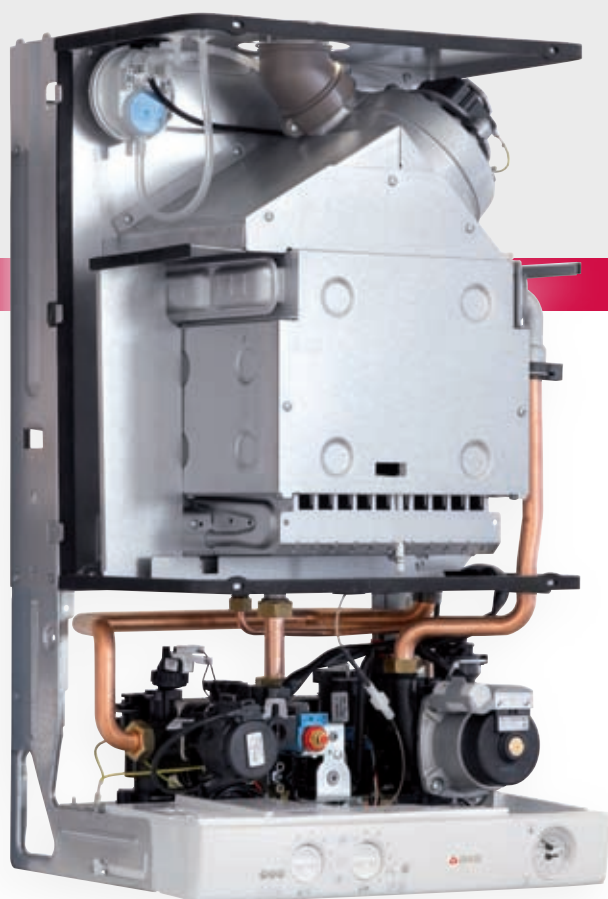


BASICA



Caldaie murali compatte,
semplici e performanti



BASICA

Basica è la gamma di caldaie BIASI studiata per venire incontro alle moderne esigenze abitative che richiedono prodotti affidabili, compatti e dalle prestazioni elevate.

La gamma BASICA è composta da un'unica potenza ed è disponibile a camera aperta (24,1 kW di potenza utile nominale) e camera stagna (23,8 kW di potenza utile nominale) per il riscaldamento e la produzione di acqua calda sanitaria.

Basica ha dimensioni molto compatte che la rendono facilmente collocabile in qualsiasi ambiente.

QUADRO COMANDI

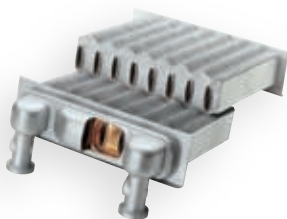
Quadro comandi semplice ed essenziale con:

- Manopole per la regolazione delle temperature e la selezione estate / inverno
- Termoidrometro per la lettura della pressione dell'acqua sul lato primario
- Led di diagnostica per una verifica immediata del corretto funzionamento.



SCAMBIATORI PRIMARIO

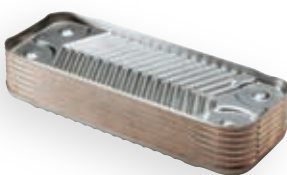
Nuovo scambiatore primario : più compatto, a passo ridotto delle alette per aumentarne il numero e garantire la massima efficienza. L'elevata superficie di scambio è garantita dalla sezione elicoidale dei tubi di passaggio e dalla struttura lamellare. L'elevata efficienza di scambio è garantita dalla doppia circolazione in contro flusso. Lo scambiatore è realizzato in rame con un rivestimento protettivo resistente alle alte temperature.



SCAMBIATORI SECONDARIO

Basica è disponibile in versione mista per il riscaldamento e la produzione di acqua calda sanitaria: l'acqua calda viene erogata a temperatura regolabile e costante grazie alla modulazione elettronica di caldaia.

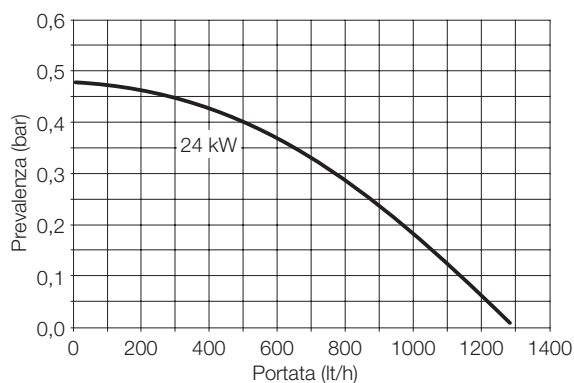
Lo scambiatore sanitario è in acciaio INOX ed ha una bassa inerzia che garantisce prestazioni eccellenti.



La scheda elettronica consente di :

- Regolare la pressione di accensione
 - Regolare la frequenza di riaccensione
 - Gestire la post-circolazione della pompa
 - Visualizzare la diagnostica guasti e lo stato di blocco
- sono inoltre disponibili:
- Sicurezza antigelo di caldaia
 - Smaltimento inerzia termica circuito primario

GRAFICO PREVALENZA RESIDUA



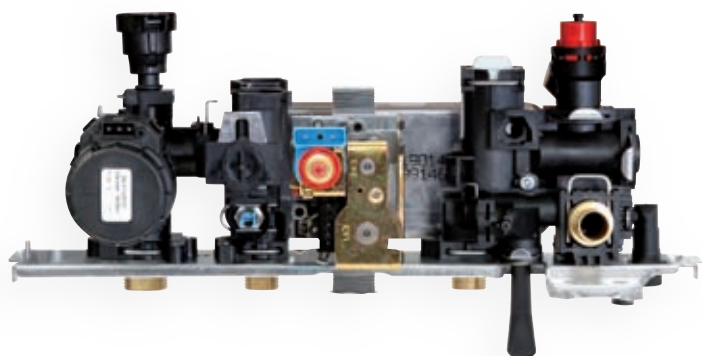
L'assistenza BIASI è garantita da una rete capillare nazionale di centri di assistenza la cui lista si trova a corredo del prodotto oppure sul nostro sito internet www.biasi.it. È inoltre disponibile un filo diretto con i tecnici di sede.

Minimo ingombro per grandi prestazioni

AFFIDABILITÀ E SICUREZZA

Gruppi idraulico di innovativa concezione:

- Valvola a 3 vie motorizzata
- By-pass automatico integrato: consente alla caldaia di adattarsi alle esigenze dei moderni impianti di riscaldamento
- Pressostato riscaldamento assoluto : garantisce la protezione della caldaia in caso di mancanza d'acqua o di circolazione
- Flussimetro sanitario
- Rubinetto di riempimento facilmente accessibile
- Rubinetto di scarico



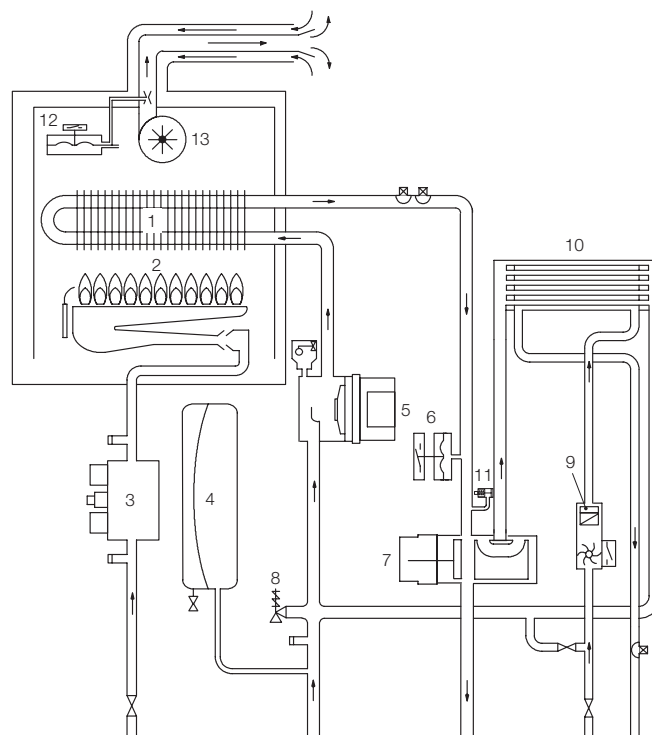
INTEGRAZIONE CON IL SOLARE

Basica può essere facilmente abbinata ad un sistema solare mediante il kit solare Biasi. Semplice ed immediato da installare, non necessita di parti elettriche e consente di ottimizzare l'integrazione del sistema solare con caldaia che interviene solo qualora necessario per garantire la temperatura di comfort richiesta.



LEGENDA

1. Scambiatore primario
2. Bruciatore
3. Valvola gas
4. Vaso di espansione
5. Circolatore
6. Pressostato riscaldamento assoluto
7. Valvola a tre vie
8. Valvola di sicurezza
9. Flussimetro acqua sanitaria
10. Scambiatore secondario
11. Valvola by-pass
12. Pressostato fumi
13. Ventilatore



Accessori disponibili:

- Fumisteria
 - Gamma scarico e aspirazione coassiale Ø 60/100
 - Gamma scarico e aspirazione sdoppiato Ø 80
 - Gamma scarico a tetto Ø 80/125
- Rubinetteria (optional, non di serie in caldaia).



Le caldaie Biasi sono certificate CE in quanto riconosciute ufficialmente rispondenti ai requisiti di sicurezza richiesti dalle Direttive Europee 90/396 (sicurezza gas) e 73/23 (bassa tensione) che regolamentano la materia.

Sono state inoltre superate le verifiche previste dalle Direttive:

- 92/42 (rendimenti) riconosciute ad Alto Rendimento ★★★
- 89/396 (compatibilità elettromagnetica) sia per quanto riguarda l'immunità che la non emissione di radiodisturbi.

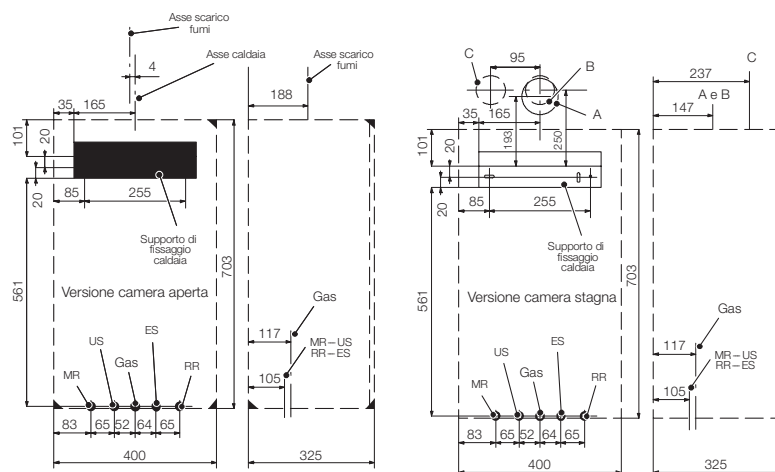
DATI TECNICI

Cod. 4823.0230.0000 - 30000512 - Rev. 01 - UNIGRAF snc (VR)

BASICA		24A	24S	28S
Portata termica nominale	kW	26,6	25,5	31,1
Portata termica minima riscaldamento	kW	11,0	14,5	16,5
Portata termica minima sanitario	kW	11,0	11,0	13,0
Potenza utile	kW	24,1	23,7	29,1
Potenza utile minima riscaldamento	kW	9,5	12,9	14,9
Potenza utile minima sanitario	kW	9,5	9,8	11,8
Rendimento alla portata nominale	%	90,8	92,8	93,3
Rendimento al 30% del carico	%	90,1	90,3	92,2
Rendimento al carico minimo	%	86,7	89,2	90,6
Temperatura minima / massima riscaldamento	°C	38 / 85	38 / 85	38 / 85
Capacità vaso espansione	l	6	6	6
Prevalenza utile a valle del generatore (1000 l/h)	bar / kPa	0,22 / 22	0,204 / 20,4	0,21 / 21
Pressione minima / massima riscaldamento	bar	0,3 / 3	0,3 / 3	0,3 / 3
Temperatura minima / massima sanitario	°C	35 / 55	35 / 60	35 / 60
Pressione minima / massima sanitario	bar	0,3 / 10	0,3 / 10	0,3 / 10
Portata massima ($\Delta t = 25^\circ\text{C} / \Delta t = 30^\circ\text{C}$)	l/min	13,8 / 11,5	15,2 / 12,3	18,1 / 14,8
Portata minima	l/min	2,5	2,5	2,5
Grado di protezione elettrica	IP	X4D	X4D	X4D
Tensione / Potenza elettrica	V / W	230 / 95	230 / 107	230 / 115
Altezza x Larghezza x Profondità	mm	702 x 400 x 325	702 x 400 x 325	702 x 400 x 325
Peso	Kg	29	32,9	33,6
Lunghezza max scarico fumi coassiale \varnothing 60/100 mm / \varnothing 80/125 mm	m	/	4 / 8,5	4 / 8,5
Perdita per inserimento curva $90^\circ / 45^\circ$ (\varnothing 60/100 mm) e \varnothing (80/125 mm)	m	/	1 / 0,5	1 / 0,5
Lunghezza max scarico fumi sdoppiato \varnothing 80+80 mm	m	/	30	30
Perdita per inserimento curva $90^\circ / 45^\circ$ (\varnothing 80+80 mm)	m	/	1,65 / 0,9	1,65 / 0,9
Portata massica fumi max / min**	kg/s	0,0197 / 0,0169	0,0154 / 0,0172	0,0171 / 0,0180
Portata massica aria max / min**	kg/s	0,0191 / 0,0169	0,0149 / 0,0169	0,0165 / 0,0177
Temperatura fumi max / min**	°C	107 / 82	123 / 110	111 / 100
Perdita termica verso l'ambiente attraverso l'involucro con bruciatore in funzione*	%	2,6	0,9	1,5
Perdita termica al camino con bruciatore in funzione*	%	6,6	6,3	5,2
Perdita termica al camino con bruciatore spento*	%	0,2	0,2	0,2
CO2 nominale / minimo**	%	5,3 / 2,4	6,9 / 3,5	7,6 / 3,8
O2 nominale / minimo**	%	11,5 / 16,6	8,6 / 14,8	7,3 / na

* Valori misurati con 1 metro camino coassiale \varnothing 60/100 mm per caldaie stagne e 1 metro condotto per caldaie aperte

** Valori misurati con 1 metro scarico + 1 metro aspirazione sdoppiato \varnothing 80 mm per caldaie stagne e 1 metro condotto per caldaie aperte (G20)



DIMA DI INSTALLAZIONE

A - espulsione fumi / aspirazione aria (coassiale \varnothing 60/100)

B - espulsione fumi (sdoppiato \varnothing 80)

C - aspirazione aria (sdoppiato \varnothing 80)

MR - Mandata riscaldamento

US - uscita sanitario

ES - entrata sanitario

RR - ritorno riscaldamento

Il presente catalogo sostituisce il precedente.

La BSG Caldaie a Gas S.p.A., nella costante azione di miglioramento dei prodotti, si riserva la possibilità di modificare i dati espressi in questo catalogo in qualsiasi momento e senza preavviso. Garanzia dei prodotti secondo D.Lgs. n. 24/2002