

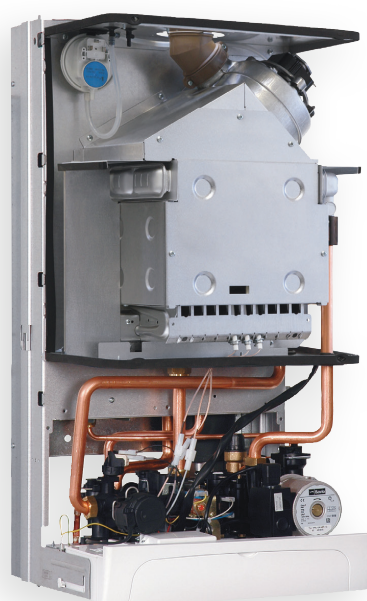
MICRONEW EVO



**Caldiaia tradizionale
ad alta efficienza combinata
a camera stagna**

MICRONEW EVO		24S *	24A	28S *	28A
Portata termica nominale riscaldamento / sanitario	kW	25,5	26,6	31,1	30,6
Portata termica minima riscaldamento / sanitario	kW	14,5 / 11,0	11,0	16,5 / 13,0	13,0
Potenza utile massima riscaldamento / sanitario	kW	23,7	24,1	28,9	27,9
Potenza utile minima riscaldamento / sanitario	kW	13,1 / 9,9	9,5	14,9 / 11,7	11,8
Rendim. nom. 60°/80°C	%	92,8	90,8	92,9	91,2
Rendim. min. 60°/80°C	%	90,2	86,7	90,4	88,4
Rendim. al 30 % del carico	%	90,2	90,1	90,4	90,5
Rendimento energetico	n°	★★★	★★	★★★	★★
Perdite termiche al camino con bruciatore in funzione	Pf (%)	7,0	6,6	7,0	6,9
Perdite termiche al camino con bruciatore spento ΔT 50°C	Pfbs (%)	0,2	0,2	0,2	0,2
Perdite termiche verso l'ambiente attraverso l'involucro con bruciatore in funzione	Pd (%)	1,2	2,6	1,1	1,9
Classe NOx	n°	3	3	2	3
NOx ponderato	mg/kWh	-	145	-	143
Temperatura minima / massima riscaldamento **	°C	40 / 85	38 / 80	40 / 85	38 / 80
Pressione minima / massima riscaldamento	bar	0,3 / 3,0	0,3 / 3,0	0,3 / 3,0	0,3 / 3,0
Prevalenza disponibile riscaldamento (a 1000 l/h)	bar	0,270	0,270	0,270	0,270
Capacità del vaso espansione (totale / utile)	l	10,0 / 6,0	7,0 / 3,5	10,0 / 6,0	7,0 / 3,5
Temperatura minima / massima sanitario	°C	35 / 60	35 / 55	35 / 60	35 / 55
Pressione minima / massima sanitario	bar	0,3 / 10,0	0,3 / 10,0	0,3 / 10,0	0,3 / 10,0
Portata massima (ΔT=25 K) / (ΔT=35 K)	l/min	13,6 / 9,7	13,8 / 9,9	16,6 / 11,8	16,0 / 11,4
Portata sanitari specifica (ΔT=30 K) ***	l/min	11,3	11,5	16,6	13,3
Tensione / Potenza alla portata termica nominale	V ~ / W	230 ~ / 150	230 ~ / 95	230 ~ / 170	230 ~ / 95
Potenza alla portata termica minima	W	-	-	-	-
Potenza a riposo (stand-by)	W	-	-	-	-
Grado di protezione	n°	IPX4D	IPX4D	IPX4D	IPX4D
Temperatura dei fumi minima / massima ****	°C	110 / 165	82 / 107	120 / 168	90 / 115
Portata massica fumi minima / massima ****	kg/s	0,025 / 0,020	0,0169 / 0,0197	0,025 / 0,022	0,0183 / 0,0206
Portata massica aria minima / massima ****	kg/s	0,025 / 0,020	0,0169 / 0,0191	0,025 / 0,021	0,0181 / 0,0200
Composizione fumi CO ₂ *****	%	5,5	5,7	6,0	5,9
Composizione fumi O ₂ *****	%	11,1	11,5	10,2	10,4
Lunghezza massima scarico fumi coassiale (Ø 60/100 mm / Ø 80/125 mm)	m	4,0 / 8,5	-	4,0 / 8,5	-
Lunghezza massima scarico fumi sdoppiato (Ø 80+80 mm)	m	30,0	-	30,0	-
Altezza x Larghezza x Profondità	mm	803x400x385	783x400x365	803x400x385	783x400x365
Peso	kg	39,8	36,5	41,0	37,5
Contenuto d'acqua della caldaia	l	1,5	1,5	1,5	1,5

* Modelli disponibili nelle versioni a metano o a GPL. - ** Alla potenza utile minima. - *** Riferito norma EN 625. - **** Valori riferiti alle prove con scarico sdoppiato 80 mm da 1 + 1 e gas Metano G20.
***** Valori riferiti alle prove con scarico concentrico 60/100 mm da 1 m e gas Metano G20 e con temperatura mandata / ritorno riscaldamento 60°/80°C.



Dimensioni e attacchi

- A Espulsione fumi / aspirazione aria (coassiale Ø 100/60)
- B Espulsione fumi (sdoppiato Ø 80)
- C Aspirazione aria (sdoppiato Ø 80)
- D Supporto di fissaggio caldaia
- E Area posizionamento canali connessioni elettriche
- F MR - Mandata Riscaldamento
- G US - Uscita Acqua Calda Sanitaria
- H Gas
- I ES - Entrata Acqua Fredda Sanitaria
- J RR - Ritorno Riscaldamento

