

Ferrolli



serie

ATLAS-ATLAS D-ATLAS D UNIT

caldaie in ghisa a basamento a tre giri di fumo



- > **INNOVAZIONE**
- > **TECNOLOGIA**
- > **QUALITÀ**
- > **DESIGN**

SERIE ATLAS

> SERIE ATLAS

I generatori delle serie ATLAS e ATLAS D sono caldaie a basamento con corpo scaldante ad elementi in ghisa a tre giri di fumo. Sono stati progettati per poter funzionare indistintamente con bruciatori ad aria soffiata a gasolio, metano o gpl.

LA GAMMA

> ATLAS

Generatore per solo riscaldamento
2 modelli da 32 e 47 Kw
★★ secondo 92/42 EEC



> ATLAS D

Generatore per solo riscaldamento
5 modelli da 32 a 87 Kw
★★★ secondo 92/42 EEC



> ATLAS D K

Generatore per riscaldamento e produzione sanitaria - Bollitore ad accumulo 100 lt.
1 modello da 30 Kw
★★★ secondo 92/42 EEC



> ATLAS versioni UNIT

Gruppi termici a gasolio derivati da modelli ATLAS D e ATLAS D K (nell'ordine, partendo da sinistra: mod. D UNIT, D SI UNIT, D K UNIT)

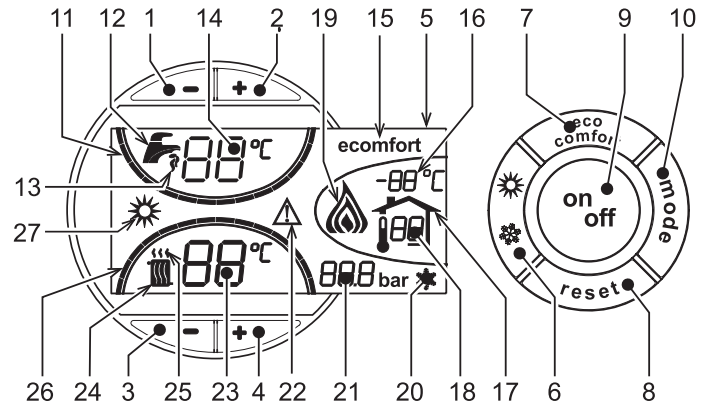


> **IL CORPO CALDAIA**
è formato da elementi in ghisa uniti tra loro tramite biconi e tiranti in acciaio. Gli elementi sono stati studiati in modo tale che il fumo esegua 2 inversioni (tre giri) prima di uscire dal generatore, permettendo così di ottenere un elevato rendimento energetico.

> **IL SISTEMA DI ISOLAMENTO**
del corpo caldaia in ghisa è costituito da una spessa copertura di fibra di vetro, ricoperta da una pellicola in alluminio kraft reticolato antifiamma. La mantellatura integrale è realizzata in acciaio preverniciato per anforesi a polveri epossidiche con cottura in forno.

SERIE ATLAS

> QUADRO COMANDI 8 CONTROLLI ATLAS D E VERSIONI UNIT



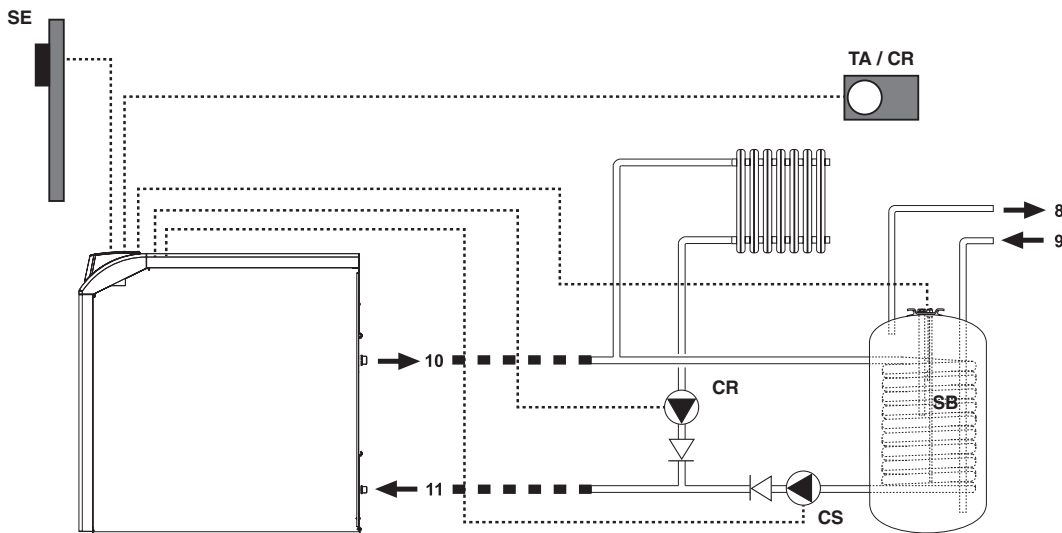
LEGENDA

1 Tasto decremento impostazione temperatura acqua calda sanitaria 2 Tasto incremento impostazione temperatura acqua calda sanitaria 3 Tasto decremento impostazione temperatura impianto riscaldamento 4 Tasto incremento impostazione temperatura impianto riscaldamento 5 Display 6 Tasto selezione modalità Estate / Inverno 7 Tasto selezione modalità Economy / Comfort 8 Tasto Ripristino 9 Tasto accensione / spegnimento apparecchio 10 Tasto menù "Temperatura Scorrevole" 11 Indicazione raggiungimento temperatura acqua calda sanitaria impostata 12 Simbolo acqua calda sanitaria 13 Indicazione funzionamento sanitario 14 Impostazione / temperatura uscita acqua calda sanitaria 15 Indicazione modalità Eco (Economy) o Comfort 16 Temperatura sensore esterno (con sonda esterna opzionale) 17 Compare collegando la Sonda esterna o il Cronocomando Remoto (opzionali) 18 Temperatura ambiente (con Cronocomando Remoto opzionale) 19 Indicazione bruciatore acceso 20 Indicazione funzionamento antigelo 21 Indicazione pressione impianto riscaldamento 22 Indicazione Anomalia 23 Impostazione / temperatura mandata riscaldamento 24 Simbolo riscaldamento 25 Indicazione funzionamento riscaldamento 26 Indicazione raggiungimento temperatura mandata riscaldamento impostata 27 Indicazione modalità Estate

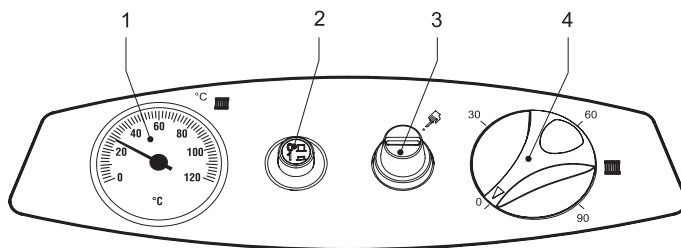
> ELETTRONICA ATLAS D E VERSIONI UNIT

L'elettronica di controllo montata di serie su tutti i generatori della serie ATLAS D (e i derivati) è in grado di governare tutti gli elementi base di un impianto moderno. Dal quadro comandi sono previste due uscite per l'alimentazione dei circolatori impianto e sanitario e tre ingressi per la sonda esterna, un cronocomando remoto (o un TA) e la sonda del bollitore sanitario.

NELLO SCHEMA SOTTOSTANTE: esempio di impianto gestibile direttamente dal quadro comandi di un generatore ATLAS D senza l'ausilio di termoregolazioni aggiuntive.



> **QUADRO COMANDI 8 CONTROLLI** ATLAS



Dal pannello di controllo di ATLAS è possibile controllare il funzionamento del circolatore impianto e collegare un termostato ambiente.

LEGENDA 1 Termometro 2 Interruttore di accensione 3 Termostato di sicurezza a riarmo manuale 4 Manopola regolazione temperatura o 1° stadio
5 Manopola regolazione temperatura 2° stadio



*Serie ATLAS:
una piacevole sensazione di benessere ...*

SERIE ATLAS

> ABBINAMENTI BRUCIATORI SUN M - SUN G

I generatori della serie Atlas e Atlas D sono abbinabili a bruciatori ad aria soffiata della serie SUN, funzionanti sia a gas (modello M) che a gasolio (modello G), aventi le seguenti caratteristiche:

SUN M



SUN M		M3	M6	M10
Funzionamento		monostadio	monostadio	monostadio
Combustibile		G20-G31	G20-G31	G20-G31
Potenza	Min	15	30	50
	2° stadio Min	-	-	-
	2° stadio Max	45	60	120
Alimentazione		V/Hz	230/50	230/50
Potenza elettrica assorbita		W	160	160
Grado di protezione		IP	X4D	X4D

SUN M è un bruciatore di gas ad aria soffiata con funzionamento di tipo monostadio, con potenze da 15 kW a 120 kW. Il corpo bruciatore in alluminio è di dimensioni estremamente compatte, il cofano è insonorizzato con rivestimento in Fireflex S30 e dotato di foro per il pulsante di sblocco; la testa di combustione è unificata per il funzionamento sia a Metano che a GPL senza alcun bisogno di kit di trasformazione aggiuntivi. Regolazione esterna della testa di combustione e sui modelli bistadio servocomando elettrico sulla serranda aria; dotato di apparecchiatura di comando e controllo a microprocessore e predisposizione ai collegamenti elettrici tramite connettore a bordo macchina. I modelli SUN M3 e SUN M6 sono inoltre completi di rampa gas diametro da 1/2".

SUN G



SUN G		G3R	G6R	G10
Funzionamento		monostadio	monostadio	monostadio
Portata Min	kg/h	1,12	1,12	4
Portata Max	kg/h	3	4,9	11,3
Potenza Min	kw	13,3	13,3	47,5
	kw	36	58,1	134
Alimentazione		V/Hz	230/50	230/50
Pot. elettrica assorbita		W	180	130
Grado di protezione		IP	X4D	X4D

SUN G è un bruciatore di gasolio ad aria soffiata con funzionamento monostadio, con potenze variabili da 13,3 kW a 134 kW. La testa di combustione è completa di disco di turbolenza in acciaio inossidabile stampato e di boccaglio in acciaio refrattario, il cofano (dotato di foro per il pulsante di sblocco) è in materiale plastico con isolamento interno termico ed acustico. Per mezzo di una vite micrometrica è possibile regolare finemente la posizione della testa di combustione, in rapporto al boccaglio, così come è precisa la regolazione dell'aria in aspirazione. Serranda aria con chiusura per gravità all'arresto del bruciatore; pompa ad ingranaggi con regolatore di pressione incorporato, attacchi frontali per il manometro e il vacuometro, grano di apertura del circuito by-pass. Motore monofase per l'azionamento della pompa e del ventilatore centrifugo. Apparecchiatura elettronica di comando e controllo a microprocessore; completo inoltre di preriscaldatore a resistenza variabile sulla linea del gasolio.

> ABBINAMENTI CALDAIE E BRUCIATORI

GENERATORE	BRUCIATORE A GASOLIO		BRUCIATORE A GAS	
MODELLO	MODELLO	TIPO	MODELLO	TIPO
ATLAS 32	SUN G3R	Monostadio	SUN M3	Monostadio
ATLAS 47	SUN G6R	Monostadio	SUN M6	Monostadio
ATLAS D 30	SUN G3R	Monostadio	SUN M3	Monostadio
ATLAS D 42	SUN G6R	Monostadio	SUN M6	Monostadio
ATLAS D 55	SUN G10	Monostadio	Sun M10	Monostadio
	SUN G10 2S	Bistadio		
ATLAS D 70	SUN G10	Monostadio	Sun M10	Monostadio
	SUN G10 2S	Bistadio		
ATLAS D 87	SUN G10	Monostadio	Sun M10	Monostadio
	SUN G10 2S	Bistadio		
ATLAS D 30 K 100	SUN G3R	Monostadio	SUN M3	Monostadio

SERIE ATLAS

> ATLAS DATI TECNICI



> PUNTI DI FORZA

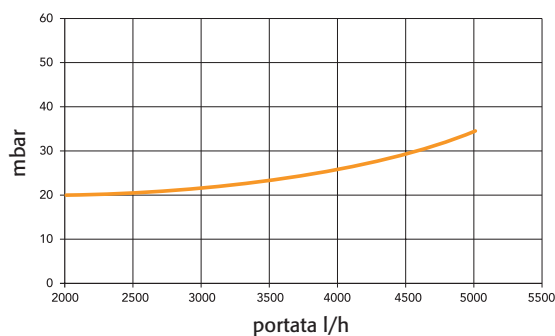
Generatore ad alto rendimento a basamento predisposto per bruciatore ad aria soffziata a combustibile liquido e/o gassoso a tre giri di fumo con camera di combustione bagnata per produzione di acqua calda per il riscaldamento. Corpo in ghisa G20 ed elementi preassemblati con biconi e tiranti in acciaio, isolato con materassino di lana di vetro rivestita da materiale antistrappo. Mantellatura in acciaio verniciato per anafresi a polveri epossidiche e cottura in forno a 180°C. Fornita in un solo collo contenuta in imballo in legno

> I VANTAGGI DI ATLAS

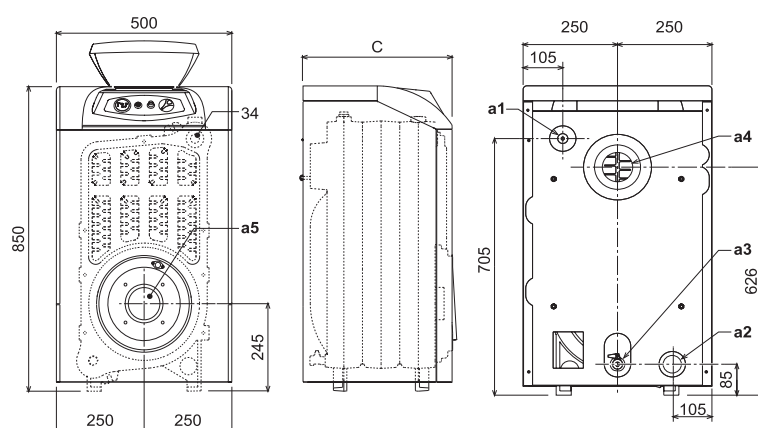
Comandi semplici e completi di termoidrometro. Sistema antigelo di serie. Manutenzione e pulizia facilitate dalla possibilità di accesso frontale alla caldaia. Nuovo design con estetica elegante e raffinata.



> PERDITE DI CARICO



MODELLO		32	47
Numero elementi	nr.	3	4
Portata termica max	kw	34,9	51,6
Potenza termica max riscaldamento	kw	32	47
Rendimento Pmax (80-60°C)	%	91,7	91,1
Rendimento 30%	%	94,3	93,5
Classe efficienza direttiva 92/42 EEC		★★	★★
Pressione max esercizio riscaldamento	bar	6	6
Contenuto acqua riscaldamento	litri	18	23
Peso a vuoto	kg	127	166
Perdita di carico lato fumi	mbar	0,2	0,27
Grado di protezione	IP	X0D	X0D



MODELLO	C mm	a4 ø mm	a5 ø mm
32	400	120-130	115
47	500	120-130	115

LEGENDA

- a1 Mandata impianto ø 1" 1/2"
- a2 Ritorno impianto ø 1" 1/2"
- a3 Scarico impianto riscaldamento ø 1/2"
- a4 Attacco camino
- a5 Attacco bruciatore
- a6 Bulbo temperatura riscaldamento e temperatura

SERIE ATLAS

> ATLAS D DATI TECNICI



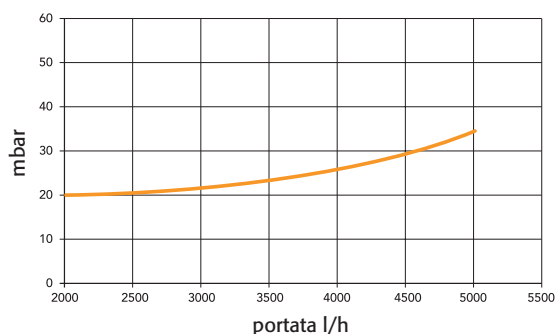
> PUNTI DI FORZA

Generatore ad alto rendimento a basamento predisposto per bruciatore ad aria soffia a combustibile liquido e/o gassoso a tre giri di fumo con camera di combustione bagnata per produzione di acqua calda per il riscaldamento. Corpo in ghisa G20 ed elementi preassemblati con biconi e tiranti in acciaio, isolato con materassino di lana di vetro rivestita da materiale antistrappo. Mantellatura in acciaio verniciato per anafresi a polveri epossidiche e cottura in forno a 180°C. Fornita in un solo collo contenuta in imballo in legno

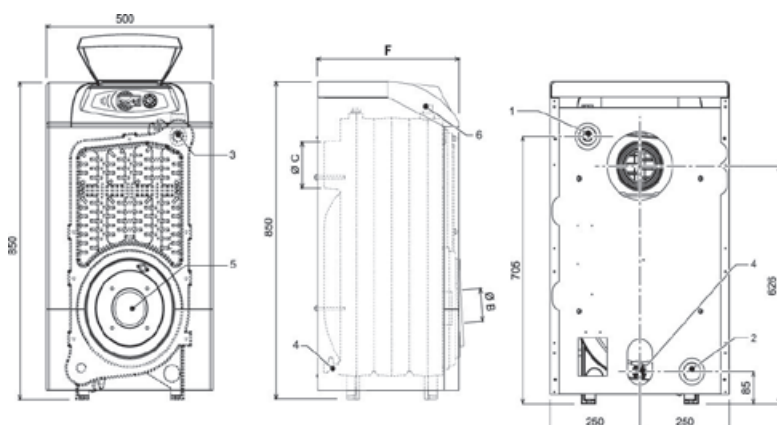
> I VANTAGGI DI ATLAS D

Comandi semplici e completi di termoidrometro. Sistema antigelo di serie. Manutenzione e pulizia facilitate dalla possibilità di accesso frontale alla caldaia. Nuovo design con estetica elegante e raffinata.

> PERDITE DI CARICO



MODELLO		30	42	55	70	87
Numero elementi	nr.	3	4	5	6	7
Portata termica max	kw	32,2	45	58,8	74,7	93
Potenza termica max riscaldamento	kw	30	42	55	70	87
Rendimento Pmax (80-60°C)	%	93	93,3	93,5	93,7	94
Rendimento 30%	%	94,6	94,1	93,7	93,8	95
Classe efficienza direttiva 92/42 EEC		★★★	★★★	★★★	★★★	★★★
Pressione max esercizio riscaldamento	bar	6	6	6	6	6
Contenuto acqua riscaldamento	litri	18	23	28	33	38
Peso a vuoto	kg	127	166	205	244	283
Perdita di carico lato fumi	mbar	0,22	0,3	0,45	0,55	0,68
Grado di protezione	IP	X0D	X0D	X0D	X0D	X0D



MODELLO	F	ø B	ø C
D 30	400	105	120-130
D 42	500	105	120-130
D 55	600	105	120-130
D 70	732	105	120-130
D 87	832	125	120-130

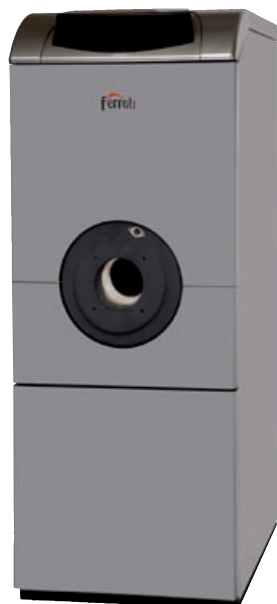
LEGENDA

- 1 mandata impianto ø 1" 1/2"
- 2 ritorno impianto ø 1" 1/2"
- 3 sensore temperatura riscaldamento
- 4 rubinetto di scarico impianto di riscaldamento
- 5 foro attacco bruciatore ø 115 mm
- 6 sensore di pressione impianto riscaldamento

SERIE ATLAS

> ATLAS D 30 K 100

DATI TECNICI



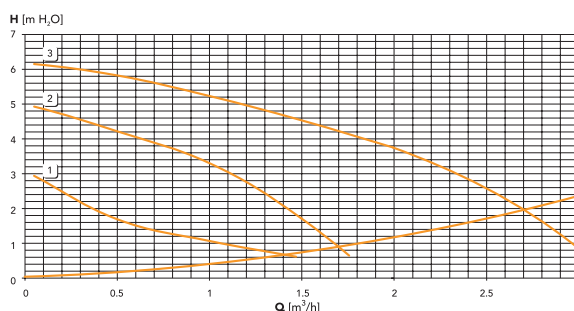
> PUNTI DI FORZA

Generatore ad alto rendimento a basamento predisposto per bruciatore ad aria soffiata a combustibile liquido e/o gassoso a tre giri di fumo con camera di combustione bagnata per produzione di acqua calda per il riscaldamento e sanitario. Corpo in ghisa G20 ed elementi preassemblati con biconi e tiranti in acciaio, isolato con materassino di lana di vetro rivestita da materiale antistrappo. Mantellatura in acciaio verniciato per anafiori a polveri epossidiche e cottura in forno a 180°C. Bollitore ad accumulo acqua calda in acciaio vetroporcellanato 100 litri. Produzione acqua calda sanitaria. Fornita in un solo collo contenuta in imballo in legno.

> I VANTAGGI DI ATLAS D 30 K 100

Certificazione energetica 3 stelle di rendimento secondo 92/42 ECC. Funzionamento in temperatura scorrevole con sonda esterna (opzionale). Comandi a tasti ed interfaccia display LCD. Manutenzione e pulizia facilitate dalla possibilità di accesso alla caldaia frontale. Nuovo design con estetica elegante e raffinata. Rendimenti molto elevati da cui derivano consumi contenuti ed economicità di esercizio. Abbinabile al cronocomando remoto (opzionale). Dotata di sistema antigelo.

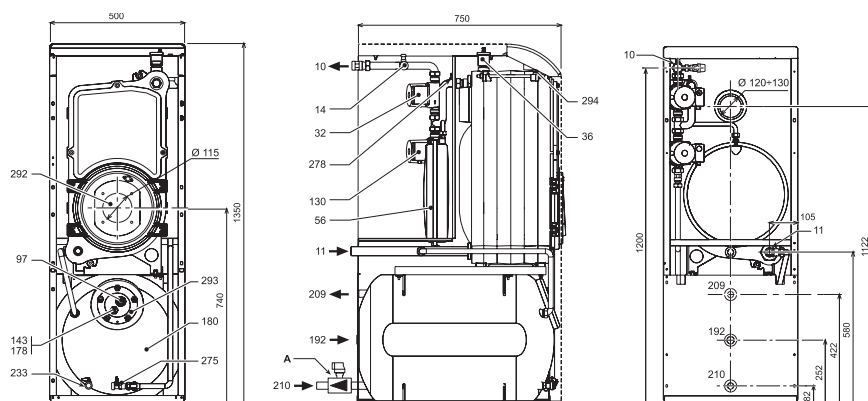
> PERDITE DI CARICO



MODELLO		30 K 100	
Portata termica max	kw	32,2	
Potenza termica max riscaldamento	kw	30	
Rendimento Pmax (80-60°C)	%	93	
Rendimento 30% Pn	%	94,6	
Classe efficienza direttiva 92/42 EEC		★★★	
Pressione max di esercizio sanitario	bar	9	
Portata sanitaria	Δt 30°C	l/h	800
	Δt 30°C	l/10 min	220
Numero di elementi	nr.	3	
Peso a vuoto	Kg	219	
Perdita di carico lato fumi	mbar	0,22	
Grado di protezione	IP	X5D	

LEGENDA

- A** Valvola di sicurezza e antiritorno
- 10** Mandata impianto 3/4"
- 11** Ritorno impianto 1"
- 14** Valvola di sicurezza riscaldamento
- 32** Circolatore riscaldamento
- 36** Sfiato aria automatico
- 56** Vaso espansione
- 97** Anodo di magnesio
- 130** Circolatore bollitore
- 143** Termostato regolazione Bollitore
- 178** Bulbo termometro bollitore
- 180** Bollitore
- 192** Ricircolo
- 209** Mandata bollitore 3/4"
- 210** Ritorno bollitore 3/4"
- 233** Rubinetto scarico bollitore
- 275** Rubinetto di scarico impianto di riscaldamento
- 278** Sensore doppio (Sicurezza + riscaldamento)
- 292** Foro attacco bruciatore
- 293** Flangia di ispezione bollitore
- 294** Sensore di pressione impianto riscaldamento



SERIE ATLAS

> ATLAS D UNIT

DATI TECNICI



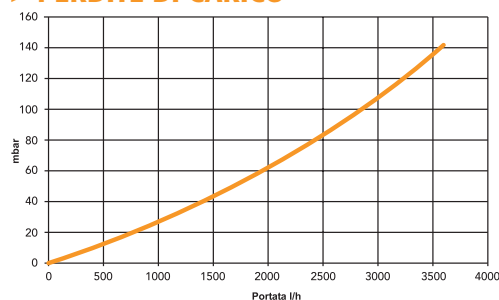
> PUNTI DI FORZA

Generatore ad alto rendimento a basamento con bruciatore ad aria soffiata a combustibile liquido a tre giri di fumo con camera di combustione bagnata per produzione di acqua calda per il riscaldamento. Corpo in ghisa G20 ed elementi preassemblati con biconi e tiranti in acciaio, isolato con materassino di lana di vetro rivestita da materiale antistrappo. Mantellatura in acciaio verniciato per anafresi a polveri epossidiche e cottura in forno a 180°C. Gestione di un eventuale bollitore esterno. Completa di bruciatore di gasolio Ferrol SUN G (premontato). Fornita in un solo collo contenuta in imballo in legno

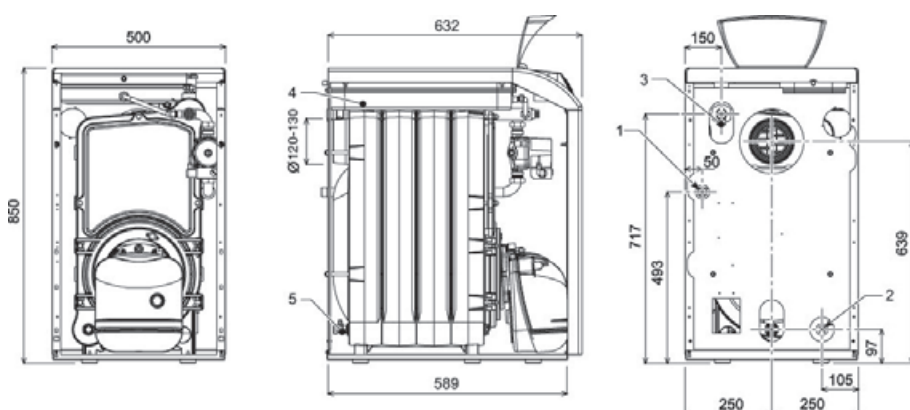
> I VANTAGGI DI ATLAS D UNIT

Certificazione energetica 3 stelle di rendimento secondo 92/42 ECC. Funzionamento in temperatura scorrevole con sonda esterna (opzionale). Comandi a tasti ed interfaccia display LCD. Manutenzione e pulizia facilitate dalla possibilità di accesso alla caldaia frontale. Nuovo design con estetica elegante e raffinata. Rendimenti molto elevati da cui derivano consumi contenuti ed economicità di esercizio. Abbinabile al cronocomando remoto (opzionale). Dotata di sistema antigelo

> PERDITE DI CARICO



MODELLO		30 UNIT
Portata termica max	kw	32,2
Potenza termica max riscaldamento	kw	30
Rendimento Pmax (80-60°C)	%	93
Rendimento 30% Pn	%	94,6
Classe efficienza direttiva 92/42 EEC		★★★
Pressione max di esercizio riscaldamento	bar	6
Numero di elementi	nr.	3
Peso a vuoto	Kg	157
Grado di protezione	IP	X5D



LEGENDA

- 1 mandata impianto 3/4"
- 2 ritorno impianto 1"
- 3 valvola di sicurezza riscaldamento
- 4 vaso espansione
- 5 rubinetto di scarico impianto di riscaldamento

SERIE ATLAS

> ATLAS D SI UNIT DATI TECNICI



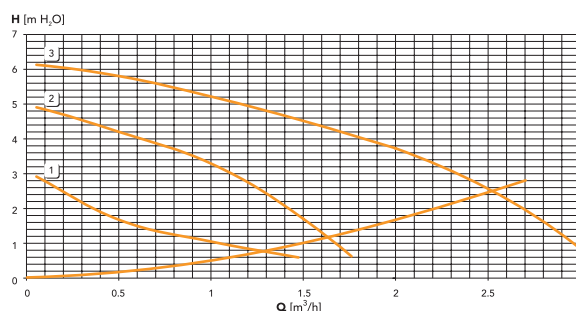
> PUNTI DI FORZA

Generatore ad alto rendimento a basamento con bruciatore ad aria soffiata a combustibile liquido a tre giri di fumo con camera di combustione bagnata per produzione di acqua calda per il riscaldamento e sanitario istantaneo. Corpo in ghisa G20 ed elementi preassemblati con biconi e tiranti in acciaio, isolato con materassino di lana di vetro rivestita da materiale antistrappo. Mantellatura in acciaio verniciato per anafresi a polveri epossidiche e cottura in forno a 180°C. Fornita in un solo collo contenuta in imballo in legno. Completa di bruciatore di gasolio Ferrol SUN G (premontato)

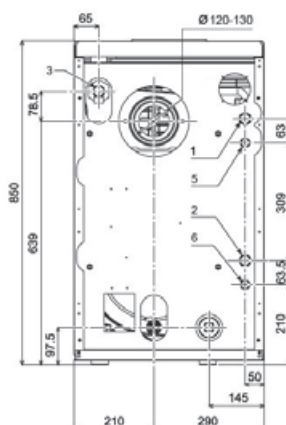
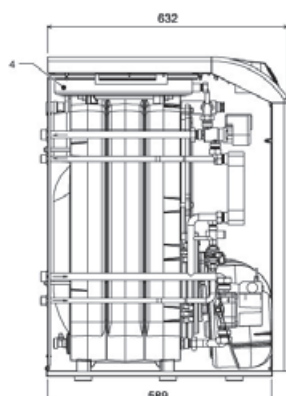
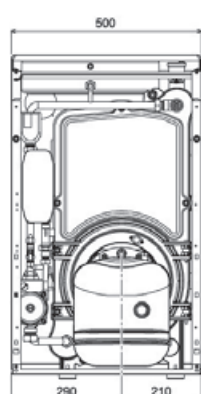
> I VANTAGGI DI ATLAS D SI UNIT

Certificazione energetica 3 stelle di rendimento secondo 92/42 ECC. Funzionamento in temperatura scorrevole con sonda esterna (opzionale). Comandi a tasti ed interfaccia display LCD. Manutenzione e pulizia facilitate dalla possibilità di accesso alla caldaia frontale. Nuovo design con estetica elegante e raffinata. Rendimenti molto elevati da cui derivano consumi contenuti ed economicità di esercizio. Abbinabile al cronocomando remoto (opzionale). Sistema antigelo

> PERDITE DI CARICO



MODELLO		30 SI UNIT
Portata termica max	kw	32,2
Potenza termica max riscaldamento	kw	30
Rendimento Pmax (80-60°C)	%	93
Rendimento 30% Pn	%	94,6
Classe efficienza direttiva 92/42 EEC		★★★
Pressione max di esercizio riscaldamento	bar	6
Portata sanitaria Δt30°C	l/min	14,3
Numero di elementi	nr.	3
Peso a vuoto	Kg	160
Grado di protezione	IP	X5D



LEGENDA

- 1 mandata impianto Ø 3/4"
- 2 ritorno impianto Ø 3/4"
- 3 valvola di sicurezza
- 4 vaso espansione
- 5 uscita acqua calda sanitaria Ø 1/2"
- 6 entrata acqua fredda sanitaria Ø 1/2"

SERIE ATLAS

> ATLAS D K UNIT DATI TECNICI



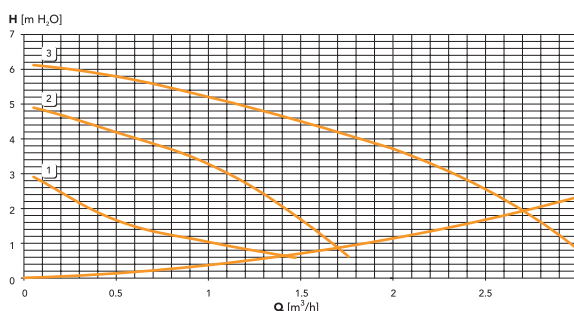
> PUNTI DI FORZA

Generatore ad alto rendimento a basamento con bruciatore ad aria soffiata a combustibile liquido a tre giri di fumo con camera di combustione bagnata per produzione di acqua calda per il riscaldamento e sanitario. Corpo in ghisa G20 ed elementi preassemblati con biconi e tiranti in acciaio, isolato con materassino di lana di vetro rivestita da materiale antistrappo. Mantellatura in acciaio verniciato per anafresi a polveri epossidiche e cottura in forno a 180°C. Fornita in un solo collo contenuta in imballo in legno. Bollitore ad accumulo acqua calda in acciaio vetroporcellanato 100 litri. Bruciatore a gasolio Ferrol di serie.

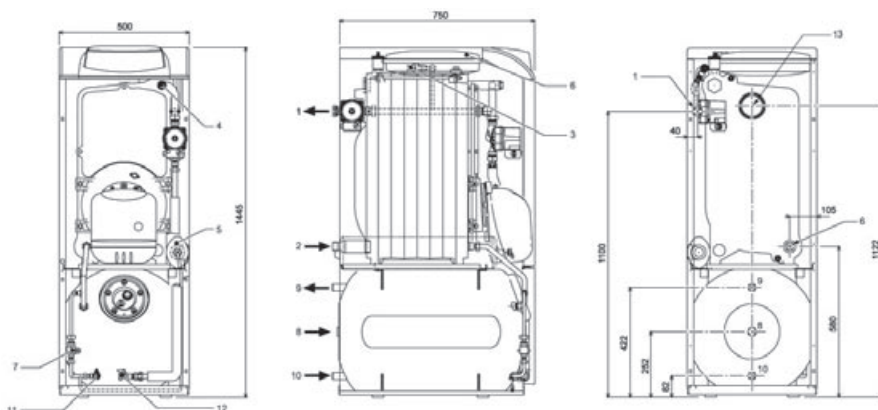
> I VANTAGGI DI ATLAS D K UNIT

Certificazione energetica 3 stelle di rendimento secondo 92/42 ECC. Funzionamento in temperatura scorrevole con sonda esterna (opzionale). Comandi a tasti ed interfaccia display LCD. Manutenzione e pulizia facilitate dalla possibilità di accesso alla caldaia frontale. Vaso di espansione sanitario e rubinetto di carico impianto forniti in kit opzionale. Rendimenti molto elevati da cui derivano consumi contenuti ed economicità di esercizio. Abbinabile al cronocomando remoto (opzionale). Sistema antigelo.

> PERDITE DI CARICO



MODELLO		30 K 100 UNIT	
Portata termica max	kw	32,2	
Potenza termica max riscaldamento	kw	30	
Rendimento Pmax (80-60°C)	%	93	
Rendimento 30% Pn	%	94,6	
Classe efficienza direttiva 92/42 EEC		★★★	
Pressione max di esercizio riscaldamento	bar	6	
Portata sanitaria	Δt 30°C	l/h	800
	Δt 30°C	l/10 min	220
Numero di elementi	nr.	3	
Peso a vuoto	Kg	223	
Grado di protezione	IP	X5D	



LEGENDA

- 1 mandata impianto 3/4"
- 2 ritorno impianto 1"
- 3 valvola di sicurezza riscaldamento
- 4 sensore temperatura riscaldamento
- 5 vaso espansione sanitario (opzionale)
- 6 vaso espansione riscaldamento
- 7 rubinetto di riempimento impianto (opzionale)
- 8 ricircolo 3/4"
- 9 mandata bollitore 3/4"
- 10 ritorno bollitore 3/4"
- 11 rubinetto scarico bollitore
- 12 rubinetto di scarico impianto di riscaldamento
- 13 uscita fumi 120/130 mm



AVVISO PER GLI OPERATORI COMMERCIALI:

Nell'ottica della ricerca del miglioramento continuo della propria gamma produttiva, al fine di aumentare il livello di soddisfazione del Cliente, l'Azienda precisa che le caratteristiche estetiche e/o dimensionali, i dati tecnici e gli accessori possono essere soggetti a variazione.

Occorre pertanto prestare la massima cura affinché ogni documento tecnico e/o commerciale (listini, cataloghi, depliant ecc..) fornito al Cliente finale risulti essere aggiornato con l'ultima edizione. I prodotti del presente documento possono essere considerati coperti da garanzia se acquistati e installati in Italia.

L'Organizzazione Commerciale e quella dei Centri di Assistenza Tecnica sono reperibili sul sito internet www.ferroli.it.

**Per qualsiasi informazione riguardante
i prodotti e l'Assistenza Tecnica contattare:**



CONSULENZA: prevendita@ferroli.it
POST-VENDITA: postvendita@ferroli.it

